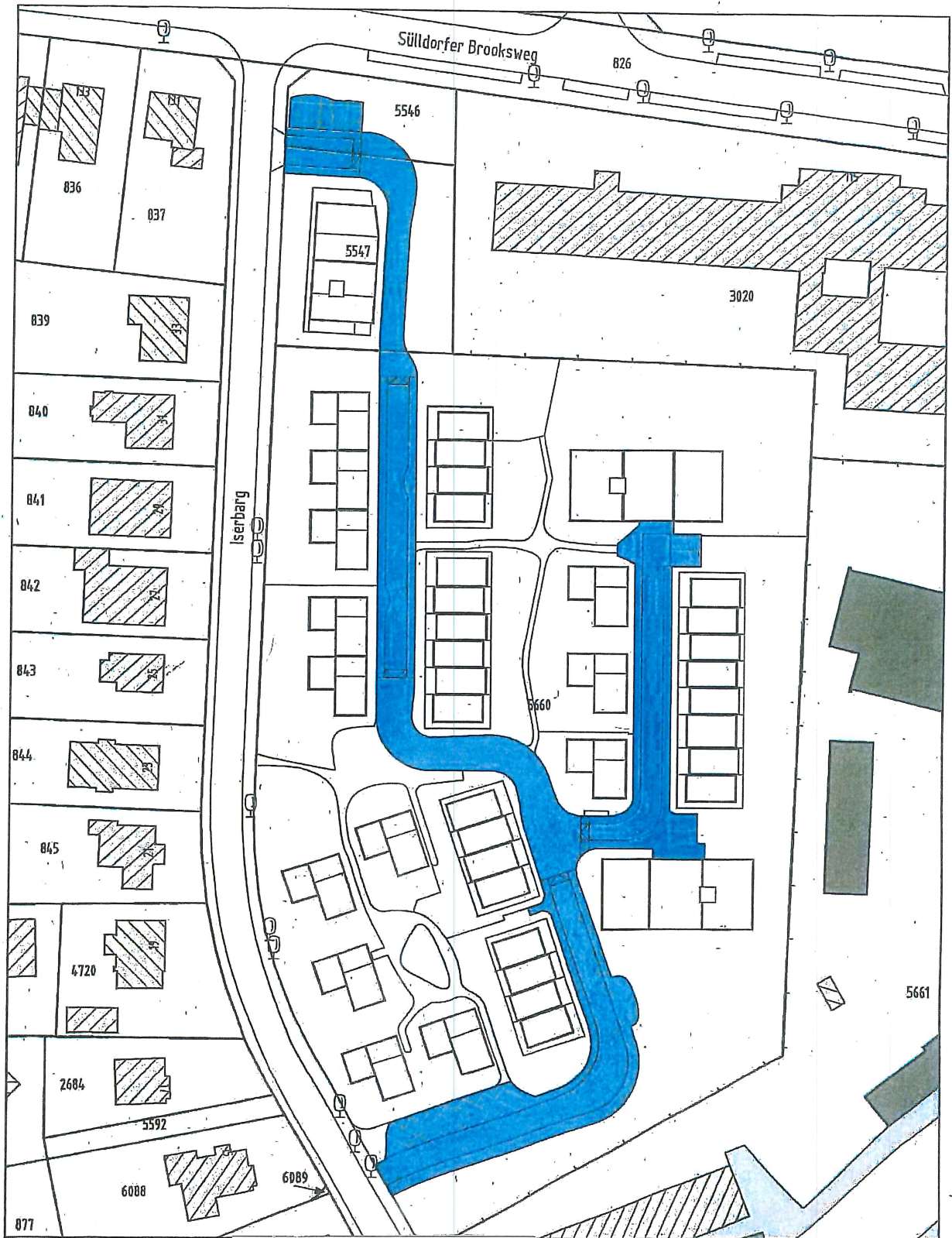


# Anlage 1



1

**Katherina-Hanen-Weg**

Bezirk Altona  
Stadtteil Rissen  
Ortsteil 227  
(1 Fläche)

Maßstab 1: 1000

**Freie und Hansestadt Hamburg**  
**Bezirksamt Altona**  
Dezernat Wirtschaft, Bauen und Umwelt  
Fachamt Management des  
öffentlichen Raumes  
Jessenstraße 1-3  
22767 Hamburg





urstück: 4789

emarkung: Hummelsbüttel

Stadtteil: Hummelsbüttel  
Ortsteil: 520



5943511

0 20 40 60 Meter

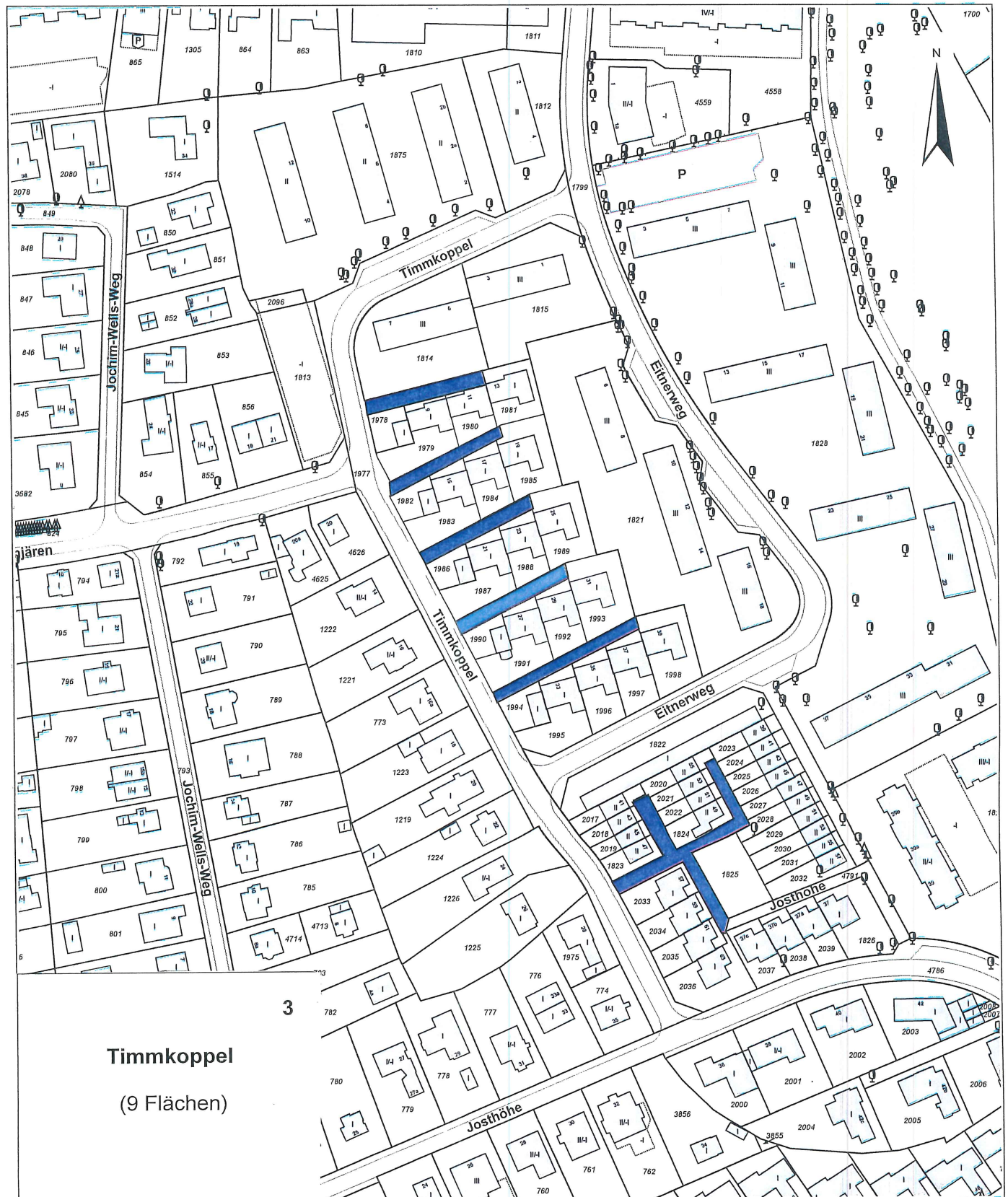
Josthöhe  
(24 Flächen)





Flurstück: 1977

Gemarkung: Hummelsbüttel



5943763

0 20 40 60 Meter



Flurstück: 2701

Gemarkung: Lemsahl-Mellingstedt

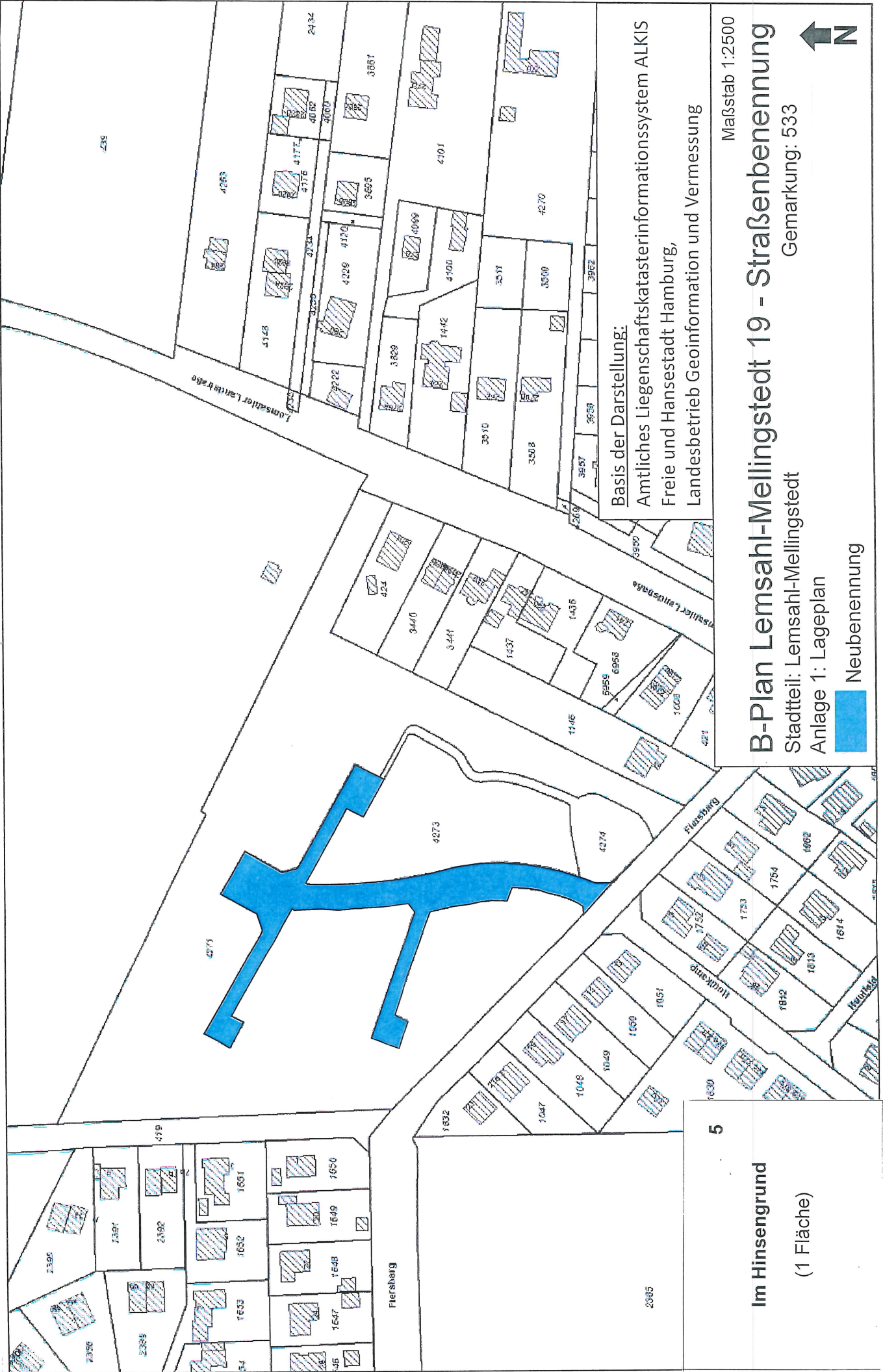
Stadtteil: Lemsahl-Mellingstedt  
Ortsteil: 521



5949034

0 20 40 60 Meter





5

Im Hinsengrund  
(1 Fläche)

Basis der Darstellung:  
Amtliches Liegenschaftskatastrinformationssystem ALKIS  
Freie und Hansestadt Hamburg,  
Landesbetrieb GeoInformation und Vermessung

Maßstab 1:2500

# B-Plan Lemsahl-Mellingstedt 19 - Straßenbenennung

Gemarkung: 533

Stadtteil: Lemsahl-Mellingstedt

Anlage 1: Lageplan

Neubenennung



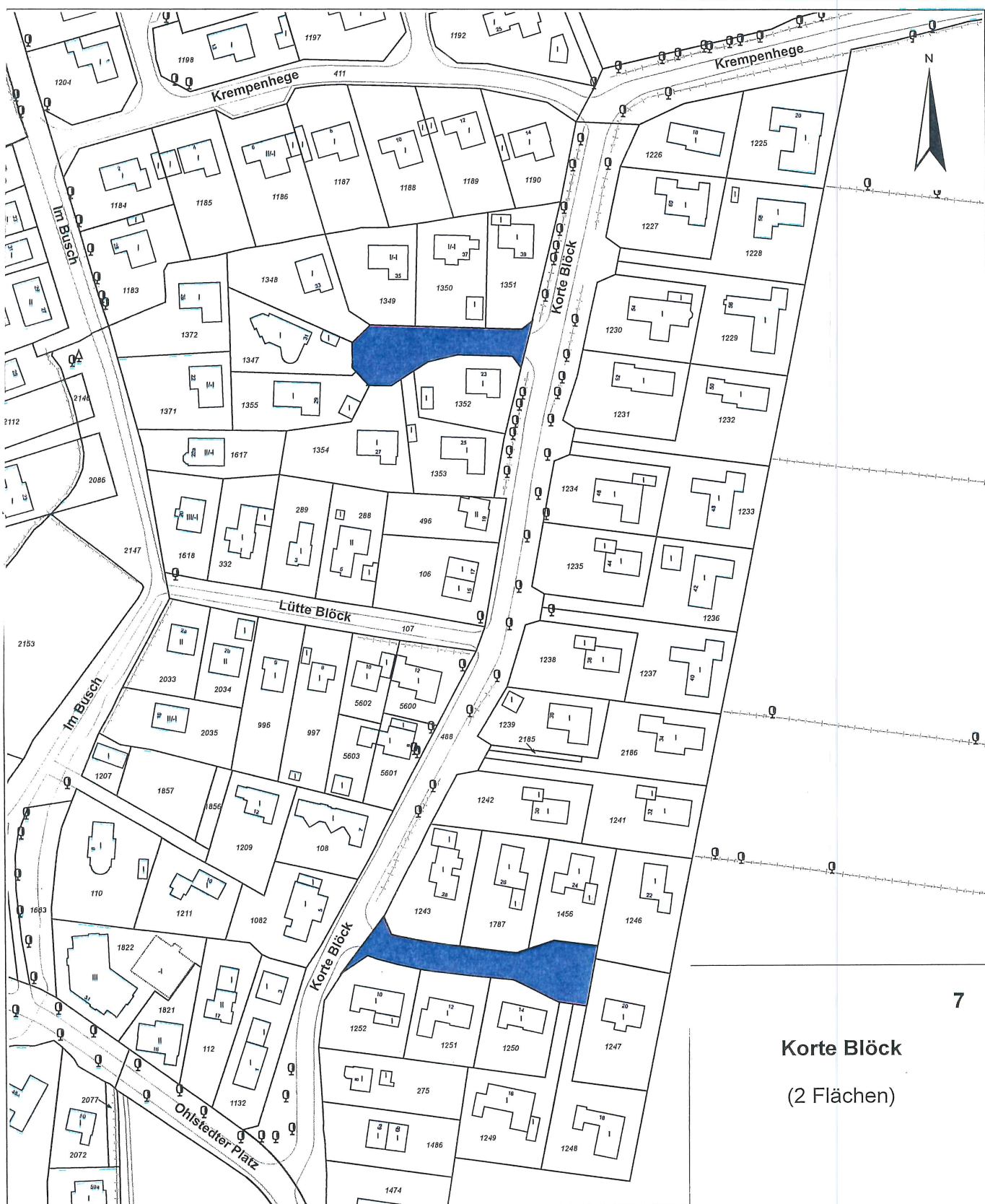






Lurstück: 488

Bemerkung: Ohlstedt



5950274

0 20 40 60 Meter

7  
**Korte Blöck**  
(2 Flächen)





<p><b>Auszug aus 3A Web</b></p> <p>LGV Hamburg</p>	<p><b>↑</b></p>	<p>Bearbeiter: Thomas Hoffmann</p>
		<p>Datum: 05.04.2019</p>
		<p>Uhrzeit: 07:17</p>

1:2000



Der LGV haftet nicht für Schäden, die dadurch entstehen, dass die dargestellten Inhalte nicht vollständig, richtig oder aktuell sind  
Landesbetrieb Geoinformation und Vermessung (LGV) 2011

Maßstab: 1:2000 0 20 40 60 Meter