

Neupflanzung	
	Carpinus betulus
	Fargesia murelae
	Corylus maxima 'Purpurea'
	Sambucus nigra 'Black Lace'

1	
2	
3	
4	
5	
6	
7	
8	
9	
10	
11	
12	
13	
14	
15	
16	
17	
18	
19	
20	
21	
22	
23	
24	
25	
26	
27	
28	
29	
30	
31	
32	
33	
34	
35	
36	
37	
38	
39	
40	
41	
42	
43	
44	
45	
46	
47	
48	
49	
50	
51	
52	
53	
54	
55	
56	
57	
58	
59	
60	
61	
62	
63	
64	
65	
66	
67	
68	
69	
70	
71	
72	
73	
74	
75	
76	
77	
78	
79	
80	
81	
82	
83	
84	
85	
86	
87	
88	
89	
90	
91	
92	
93	
94	
95	
96	
97	
98	
99	
100	

Freie und Hansestadt Hamburg Bezirksamt Wandsbek Dezernat Wirtschaft, Bauen und Umwelt Fachamt Management des öffentlichen Raumes Planung und Bau Stadtgrün			
Projekt: Kinderspielplatz Olwischtwiet Internum: _____ Lageplan: _____ Ausführungsphase: _____ Maßstab: 1:200 Entwurfsdatum: 22.06.2017 Blatt: _____ Format: A2			
Plannummer: 5.1.1 Rev. 001 Datum: 17.05.2017	Zeichner: 170520_5.1.1_Olwischtwiet		

[Name und Anschrift des Bieters]

[Name und Anschrift der Vergabestelle]

FHH, Bezirksamt Altona
Dezernat Wirtschaft, Bauen und Umwelt
SUBMISSION -A/D4 G2-
ZIMMER 2 -EG-
Jessenstraße 1 - 3
22767 HAMBURG

Die Form bzw. Übermittlung des Angebots erfolgt gemäß der Vorgabe der Vergabestelle:

- ☒ schriftlich (mit Unterschrift)
☐ elektronisch (mit Signatur nach § 2 SigG)
☐ in Textform (§ 126b BGB) über System „eVa“

Vergabeart: Beschränkte Ausschreibung

Bindefrist endet am:

ANGEBOT – VOB –

Baumaßnahme KSP Olewischtwiet

Vergabe-Nr. A/D4 G2 - 41/17

Leistung Landschaftsbauarbeiten

Anlagen:

- ☒ Leistungsbeschreibung
☒ Vordruck Eignung
☒ Preisermittlungsblatt 1
☒ Preisermittlungsblatt 2
☐ Vordruck Instandhaltungsvertrag

Hinweis: Folgende Angaben sind bitte vom Bieter anzukreuzen.

- ☐ Vordruck Nachunternehmer
☐ Vordruck Bietergemeinschaft
☒ Formblatt HmbTG
☒ Datenträger mit GAEB-Angebotsdatei

1 Ich/Wir biete(n) die Ausführung der beschriebenen Leistungen zu den von mir/uns eingesetzten Preisen und mit allen den Preis betreffenden Angaben (unten Nr. 3) an.

An mein/unser Angebot halte ich mich/halten wir uns bis zum Ablauf der Bindefrist gebunden.

2 Bestandteil dieses Angebotes sind neben diesem Angebotsschreiben (einschließlich aller Anlagen) die folgenden Unterlagen in der jeweils geltenden Fassung:

- die Teilnahmebedingungen (TNB)
- die Besonderen Vertragsbedingungen (BVB)
- die Zusätzlichen Vertragsbedingungen (ZVB)
- die in der Leistungsbeschreibung angegebenen Zusätzlichen Technischen Vertragsbedingungen
- die Allgemeinen Vertragsbedingungen für die Ausführung von Bauleistungen (VOB/B)
- die Allgemeinen Technischen Vertragsbedingungen für Bauleistungen (VOB/C)
-

3 Preisangaben

3.1 Bei fehlender Losaufteilung (siehe Vorgabe der Vergabestelle):

Hauptangebot	Endbetrag einschl. Umsatzsteuer (ohne Nachlass) in Euro	Preisnachlass ohne Bedingung auf die Abrechnungssumme für Haupt- und alle Nebenangebote
Summe Angebot		%

3.2 Bei Losaufteilung (siehe Vorgabe der Vergabestelle):

Hauptangebot	Endbetrag einschl. Umsatzsteuer (ohne Nachlass) in Euro	Preisnachlass ohne Bedingung auf die Abrechnungssumme für Haupt- und alle Nebenangebote
Summe Los 1		%
Summe Los 2		%
Summe Los 3		%
Summe Los 4		%
Summe Gesamtangebot		

3.3 Sonderregelung bei Auf- und Abgebotsverfahren

☐ Angebot zu den Preisen des Leistungsverzeichnisses mit einem Abgebot von %
Aufgebot von %

☐ Angebot für zur Leistungserfüllung erforderliche, zusätzliche Leistungen ohne Preisvorgabe:

Lohn-/Gehaltsgruppe („Berufsgruppe“ laut Tarifvertrag) <i>[Bearbeiterhinweis: Vorgabe der Vergabestelle]</i>	geschätzte Anzahl Stunden pro Los <i>[Bearbeiterhinweis: Vorgabe der Vergabestelle]</i>	Verrechnungssatz EUR (ohne USt) <i>Hinweis: Angabe durch Bieter</i>	Gesamtbetrag EUR (ohne USt) <i>Hinweis: Angabe durch Bieter</i>
1.
2.
3.
4.
5. Auszubildende a) im 1.Jahr	XXXXXXXXXXXXXX	XXXXXXXXXXXXXX
b) im 2.Jahr	XXXXXXXXXXXXXX	XXXXXXXXXXXXXX
c) im 3.Jahr	XXXXXXXXXXXXXX	XXXXXXXXXXXXXX

Hinweis: Im Verrechnungssatz sind Lohn- und Gehaltskosten, Lohn- und Gehaltsnebenkosten, Sozialkassenbeiträge, Gemeinkostenanteile und Gewinn enthalten.
Zuschläge für Mehr-, Nacht-, Sonntags-, und Feiertagsarbeiten werden gesondert vergütet.

3.4 Nebenangebote (sofern durch die Vergabestelle zugelassen): Anzahl nicht zugelassen

4 Ich/Wir erkläre(n), dass

- die im Bauvertragsvordruck „Eignung“ (Anlage) gemachten Angaben vollständig, zutreffend und Bestandteil dieses Angebots sind;
- alle Leistungen im eigenen Betrieb ausgeführt werden, sofern sie nicht in den Vordrucken „Eignung“ und „Nachunternehmer“ als Leistungen anderer Unternehmen ausdrücklich bezeichnet sind.

Die folgenden (Teil-)Leistungen werden an Nachunternehmer vergeben:

Pos.-Nr.	Bezeichnung der Teilleistungen

Der Vorgabe in Nr. 5 Aufforderung Angebotsabgabe entsprechend wird der Vordruck „Nachunternehmer“

☐ diesem Angebot beigelegt.

☐ binnen einer Woche ab gesonderter Aufforderung der Vergabestelle vorgelegt.

- zugewangene Änderungen der Vergabeunterlagen Gegenstand dieses Angebots sind;
- bei Verwendung einer selbstgefertigten Kopie oder Kurzfassung des Leistungsverzeichnisses das vom Auftraggeber verfasste Leistungsverzeichnis (Langtext) als allein verbindlich anerkannt wird;

- das im Leistungsverzeichnis des Auftraggebers genannte Produkt angeboten wird, wenn bei einer Teilleistungsbeschreibung des Auftraggebers mit dem Zusatz „oder gleichwertig“ keine Produktangaben (Hersteller- und Typenbezeichnung) eingetragen wurde;
- falls mehrere (zugelassene) Nebenangebote abgegeben wurden, dieses Angebot auch die Kumulation der Nebenangebote, die sich nicht gegenseitig ausschließen, umfasst;
- der zu benennende Sicherheits- und Gesundheitsschutzkoordinator gemäß Baustellenverordnung und dessen Stellvertreter über ausreichende baufachliche und arbeitsschutzfachliche Kenntnisse und darüber hinaus mehrjährige Berufserfahrung verfügen, um die nach der Baustellenverordnung übertragenen Aufgaben fachgerecht zu erfüllen. Entsprechende Referenzen werden bei der Auftragserteilung vorgelegt

5 Mittelstandsförderung

Bei meinem/unseren Unternehmen handelt es sich um ein „kleines oder mittleres Unternehmen (KMU)“ im Sinne der europäischen Vorgaben: ☐ ja ☐ nein

Hinweis: Kleinstunternehmen, kleine und mittlere Unternehmen (KMU) werden in der EU-Empfehlung 2003/361 definiert. Danach zählt ein Unternehmen zu den KMU, wenn es nicht mehr als 249 Beschäftigte hat und einen Jahresumsatz von höchstens 50 Millionen € erwirtschaftet oder eine Bilanzsumme von maximal 43 Millionen € aufweist.

6 Mir/Uns ist bekannt, dass eine falsche Erklärung in diesem Vordruck den Ausschluss von laufenden und künftigen Vergabeverfahren zur Folge haben kann.

Ort, Datum, Stempel und Unterschrift:

Das Angebot wird ausgeschlossen, wenn

- ein schriftliches Angebot nicht an dieser Stelle unterschrieben ist;
- bei einem elektronisch übermittelten Angebot in Textform der Name der natürlichen Person, die die Erklärung abgibt, nicht angegeben ist;
- ein elektronisches Angebot, das signiert werden muss, nicht wie vorgegeben signiert ist.

Bauvorhaben
Grundinstandsetzung
KSP Olewischtwiet

Leistungsbeschreibung

Landschaftsbauarbeiten

Bezirksamt Wandsbek
Management des öffentlichen Raumes
MR 311 – Planung und Bau Stadtgrün
Postfach 70 21 41
22021 Hamburg

Besucheranschrift:
Am Alten Posthaus 2
22041 Hamburg



Angebotsaufforderung Inhaltsverzeichnis

Projekt: 2016-6-700 **Neubau Spielplätze 2016**
LV: 2. 10 **Landschaftsbauarbeiten**

Titel	Bezeichnung	Seite
212.	Abbruchmaßnahmen.....	5
214.	Herrichten der Geländeoberfläche.....	11
511.	Oberbodenarbeiten.....	13
512.	Bodenarbeiten.....	14
521.	Wege, Plätze.....	16
533.	Mauern, Wände.....	22
534.	Hangbefestigung.....	26
551.	Allgemeine Einbauten.....	28
552.	Besondere Einbauten (Spielgeräte).....	33
574.	Pflanzen.....	48
575.	Rasen und Ansaaten.....	50
579.	Pflegearbeiten Pflanzflächen.....	51
591.	Baustelleneinrichtung.....	53
599.	Sonstige Maßnahmen für Außenanlagen.	
	sonstiges.....	55
	Zusammenstellung.....	58



Angebotsaufforderung

Projekt: 2016-6-700
LV: 2. 10

Neubau Spielplätze 2016
Landschaftsbauarbeiten

OZ	Leistungsbeschreibung	Menge ME	Einheitspreis in EUR	Gesamtbetrag in EUR
----	-----------------------	----------	-------------------------	------------------------

Leistungsbeschreibung

Träger der Baumaßnahme:

Freie- und Hansestadt Hamburg,
Bezirksamt Wandsbek
Dezernat für Wirtschaft, Bauen und Umwelt
Management des öffentlichen Raumes
MR 311 - Planung und Bau Stadtgrün
Am Alten Posthaus 2
22041 Hamburg

Verfasser der Ausschreibungsunterlagen ist:

Freie- und Hansestadt Hamburg,
Bezirksamt Wandsbek
Dezernat für Wirtschaft, Bauen und Umwelt
Management des öffentlichen Raumes
MR 311-2 - Planung und Bau Stadtgrün
Am Alten Posthaus 2
22041 Hamburg

Bauvorhaben: Neubau Spielplatz Olewischtwiet

Landschaftsbauarbeiten

Die nachstehenden Angaben befreien den Auftragnehmer nicht von der Verpflichtung zur Prüfung der für das Angebot und die Ausführung der Bauleistung maßgebenden Verhältnisse.

Baubeschreibung:

Die nachfolgend beschriebenen Landschaftsbauarbeiten sind im Zuge der Neugestaltung des Spielplatzes Olewischtwiet auszuführen.

1. Lage und Anfahrt

Der Kinderspielplatz Olewischtwiet liegt in Hamburg Bramfeld.
Die Fläche liegt umschlossen von Mehrfamilienhäusern und einem Kleingarten.
Die Zufahrt zur Baustelle kann über den Olewischtwiet erfolgen.
Die Zuwegung zum Spielplatz ist gleichzeitig Erschließung eines Wohnhauses und kann deshalb während



Angebotsaufforderung

Projekt: 2016-6-700 **Neubau Spielplätze 2016**
LV: 2. 10 **Landschaftsbauarbeiten**

OZ	Leistungsbeschreibung	Menge ME	Einheitspreis in EUR	Gesamtbetrag in EUR
----	-----------------------	----------	-------------------------	------------------------

der auszuführenden Arbeiten nicht abgesperrt werden.
Hinweis: alle Materialtransporte ausschließlich mit 3-Achs-LKW möglich.

2. Lager- und Arbeitsplätze

Für Baustelleneinrichtungs- und Lagerfläche steht im Bereich der Baumaßnahme genügend Fläche zur Verfügung. Eine Einzäunung bzw. Sicherung der Fläche muss gegebenenfalls vom AN gestellt werden. Diese ist in der Baustelleneinrichtung einzukalkulieren.

3. Besondere örtliche Gegebenheiten und Pflichten

Es ist besonders darauf zu achten das Baum- und Gehölzbestände, Ausstattungen, Leitungen, Zäune und Entwässerungseinrichtungen etc. zu schonen sind. Arbeitsspuren an Grandwegen, Rasenflächen und anderen Einrichtungen sind durch den AN nach Abschluss der Arbeiten fachgerecht wieder herzustellen. Diese werden gegebenenfalls durch gemeinsame Vor- und Nachbegehung ermittelt.

4. Ausführungen der Arbeiten. Ablauf

Der anfallende Bodenaushub muss komplett abgefahren werden, da im Boden erhöhte Werte von Blei und Benzoapyren festgestellt wurden. Siehe hierzu beigefügtes Bodengutachten und berücksichtigen dies in den entsprechenden Positionen.

Weiterer Bestandteil der Arbeiten sind:

Abbruchmaßnahmen alter Spielgeräte, Ausstattungselemente, sowie Pflaster- und Betonplattenflächen
Abbruch von Betontunnelsegmenten, Waschbetonkanten und kleiner Betonmauer
Oberbodenarbeiten

Geländeplanum

Fallschutz: Sand, Kies, Rasengittermatten

Wegebau wie Grand, Betonplatten und Kleinsteinpflaster in kleinen Einzelflächen

Einfassung des neu angelegten Spielbereichs mit Holzstämmen, Natursteinblöcken und Granitborden sowie Kleinsteinpflaster.

Neue Spielgeräte:

Schaukel für 2 Kinder

Klettergerüst mit Rutsche

Drehring

Tischtennis

Mini-Hängematte

Kleinkinderutsche

Metallpfosten für Segel, Fernglas, Steuerrad

Wiedereinbau eines vorh. Wackeltiers

Die Spielflächen erhalten Oberflächen aus Sand,

Fallschutzkies, Schotterrasen, Rasen und Betonplattenbelägen. Zusätzlich gibt es noch einen kleinen Fußballplatz auf bestehenden Rasen mit zwei Kleinspielfeldtoren.

Zu den Einbauten gehören Sitzpodeste, Bänke, Mülleimer und Spielplatzschild an neu zu bauenden Zaun.

Freie und Hansestadt Hamburg

Bezirksamt Wandsbek
Dezernat für Wirtschaft, Bauen und Umwelt
MR 311 Planung und Bau Stadtgrün



Angebotsaufforderung

Projekt: 2016-6-700 **Neubau Spielplätze 2016**
LV: 2. 10 **Landschaftsbauarbeiten**

OZ	Leistungsbeschreibung	Menge ME	Einheitspreis in EUR	Gesamtbetrag in EUR
----	-----------------------	----------	-------------------------	------------------------

5. Ausführungsunterlagen

Technischer Lageplan/Abbruchplan/Regelschnitte/Details werden dem AN zur Verfügung gestellt als zweifachen Papiersatz sowie als pdf. Datei.

6. Aufmass

Nach Beendigung der Arbeiten ist vom AN ein prüfbares Aufmass der geleisteten Arbeiten zu erstellen. Das digitale Aufmaß (Leistung per Position) muss netgris tauglich sein, um in die digitale Stadtkarte integriert werden zu können (s. in der Anlage beigefügte Unterlagen). Stundennachweise, Lieferscheine sowie Kippscheine sind dem AG nach Erledigung unmittelbar spätestens nach 3 Tagen vorzulegen.

7. Abnahme

Nach Beendigung der Arbeiten erfolgt eine gemeinsame Abnahme die neben der geleisteten Arbeit auch eventuell entstandene Schäden / Arbeitsspuren bzw. deren Ausbesserung zum Inhalt hat.

Die Abnahme erfolgt in zwei Schritten:

- a) gemeinsame technische Vorbegehung zwischen AN, Bauleitung, Sachgebietsleitung Planung und Bau Stadtgrün, Sachgebietsleitung Unterhaltung Stadtgrün sowie Abteilungsleitung Stadtgrün, Naturschutz, Wasser und Forsten vom Bezirk Wandsbek
- b) Abnahmebegehung zwischen AN und Bauleitung und ggf. weiteren Projektbeteiligten

8. Sonstiges

Wasser- und Stromanschlüsse sind bauseits nicht gestellt und durch den AN selbstständig zu organisieren.

Es wird dem Bieter empfohlen, das Gelände vor Gebotsabgabe zu besichtigen, um die örtlichen Gegebenheiten in der Kalkulation berücksichtigen zu können.



Angebotsaufforderung

Projekt: 2016-6-700 Neubau Spielplätze 2016
LV: 2. 10 Landschaftsbauarbeiten

OZ	Leistungsbeschreibung	Menge ME	Einheitspreis in EUR	Gesamtbetrag in EUR
----	-----------------------	----------	-------------------------	------------------------

Leistungsverzeichnis

212. Abbruchmaßnahmen

212.10 Schranke Stahl ausbauen, transport und AG übergeben

Schranke Stahl ausbauen, transport und AG übergeben
Inkl. Transport zum Bauhof Rahlau, Entfernung ca. 8 km.
Rundrohr aus Metall ca. 2,20m lang.
Eventuelle Betonfundamente abschlagen, laden, abfahren und
sachgemäß zu Lasten des Auftragnehmers entsorgen.

1,000 Stk

212.20 Mülleimer ausbauen, transport und AG übergeben

Mülleimer ausbauen, transport und AG übergeben
Inkl. Transport zum Bauhof Rahlau, Entfernung ca. 8 km.
Eventuelle Betonfundamente abschlagen, laden, abfahren und
sachgemäß zu Lasten des Auftragnehmers entsorgen.

2,000 Stk.

212.30 Spielplatzschild aufnehmen und AG übergeben

Spielplatzschild aufnehmen und AG übergeben
Inkl. Transport zum Bauhof Rahlau, Entfernung ca. 8 km.
Metallschild mit einem Rundrohrpfosten aus Metall ca. 2,20m hoch.
Eventuelle Betonfundamente abschlagen, laden, abfahren und
sachgemäß zu Lasten des Auftragnehmers entsorgen.

2,000 Stk

212.40 Bänke ausbauen, transport und AG übergeben

Bänke aufnehmen und AG übergeben
Betonbank L= 2.00m mit Holzaufgabe ausbauen, bauseits lagern und
AG übergeben. Inkl. Transport zum Bauhof Rahlau, Entfernung ca. 8
km. Eventuelle Fundamente laden, abfahren und sachgemäß zu
Lasten des Auftragnehmers entsorgen.

7,000 Stk



Angebotsaufforderung

Projekt: 2016-6-700 Neubau Spielplätze 2016
LV: 2. 10 Landschaftsbauarbeiten

OZ	Leistungsbeschreibung	Menge ME	Einheitspreis in EUR	Gesamtbetrag in EUR
212.50	Betonsockel Bänke ausbauen und entsorgen Betonsockel der Parkbänke mit Holzsitzauflage incl. Fundament abbrechen und seittl. zur Abfuhr lagern. Incl. aller Erd- und Nebenarbeiten. Betonschuttentsorgung wird gesondert vergütet.	1,000 Stk
212.60	Hofablauf 40/40 ausbauen und entsorgen Hofablauf inkl. der Anschlussleitung bis 1.00m Länge abbrechen, laden und sachgemäß zu Lasten des AN entsorgen. Größe 40/40cm. Leitungsübergang DN100 oder DN150 fachgerecht mittels Rohrsystemdeckel schließen. Incl. aller Erd- und Nebenarbeiten.	1,000 Stk
212.70	2er-Schaukel ausbauen, transport und AG übergeben Doppelschaukel von Kompan, 2-sitzig, H=ca. 2,20m, B=ca. 5,00m inkl. Fundamente ausbauen, bauseits lagern und AG übergeben. Incl. Transport zum Bauhof Rahlau, Entfernung ca.8 km. Eventuelle Betonfundamente abschlagen, laden, abfahren und sachgemäß zu Lasten des Auftragnehmers entsorgen.	1,000 psch
212.80	2 er Wippe ausbauen, transport und AG übergeben Wippe Multipondo 2-sitzig H=1,10m, B=3,20m inkl. Fundamente ausbauen, bauseits lagern und AG übergeben. Incl. Transport zum Bauhof Rahlau, Entfernung ca.8 km. Eventuelle Betonfundamente abschlagen, laden, abfahren und sachgemäß zu Lasten des Auftragnehmers entsorgen.	1,000 psch
212.90	Kompan-1er-Wipptier ausbauen und lagern Wipptier inkl. Fundament ausbauen, bauseits lagern und für den Wiedereinbau lagern. Eventuelle Betonfundamente abschlagen, laden, abfahren und sachgemäß zu Lasten des Auftragnehmers entsorgen.	1,000 psch



Angebotsaufforderung

Projekt: 2016-6-700 Neubau Spielplätze 2016
LV: 2. 10 Landschaftsbauarbeiten

OZ	Leistungsbeschreibung	Menge ME	Einheitspreis in EUR	Gesamtbetrag in EUR
212.100	Karussell ausbauen, transport und AG übergeben Karussell ausbauen, transport und AG übergeben von Grünzig aus Stahl inkl. Fundamente ausbauen, bauseits lagern und AG übergeben. Inkl. Transport zum Bauhof Rahlau, Entfernung ca.8 km. Eventuelle Betonfundamente abschlagen, laden, abfahren und sachgemäß zu Lasten des Auftragnehmers entsorgen.	1,000 psch	
212.110	Krabbeltunnel aus Betonröhren abbrechen und entsorgen. Krabbeltunnel aus Betonröhren abbrechen, laden, abfahren, transportieren und sachgemäß zu Lasten des Auftragnehmers entsorgen. L:2m, B: 0,9m, H: ca. 1m Incl. aller Nebenarbeiten. Abrechnung nach Original-Kippscheinen. <u>Sämtliche An- und Abtransporte können ausschließlich mit 3- Achs-LKW erfolgen.</u>			
	Der Krabbeltunnel besteht aus 6 Einzelsegmenten mit jeweils zwei großen Öffnungen und an der Seiten zwei kleine Fensterlöcher. der Tunnel ist unterhalb des Spielsands mit Betonsegmenten verbunden. Lediglich jede Zweite Röhre soll abgebrochen werden. 3 Röhren (bereist von Kindern bemalt) sollen erhalten bleiben. Bitte den daraus entstehenden Mehraufwand in dieser Position mitbendenken! Siehe auch Bestandsfotos!			
		3,000 Stk.
212.120	Betonmauer abbrechen, laden und entsorgen Betonmauer abbrechen, laden und entsorgen L: 3m; H:0,7; T:0,3 sachgemäß zu Lasten des Auftragnehmers entsorgen. Incl. aller Nebenarbeiten. <u>Sämtliche An- und Abtransporte können ausschließlich mit 3- Achs-LKW erfolgen.</u>			
		1,000 psch	



Angebotsaufforderung

Projekt: 2016-6-700 **Neubau Spielplätze 2016**
LV: 2. 10 **Landschaftsbauarbeiten**

OZ	Leistungsbeschreibung	Menge ME	Einheitspreis in EUR	Gesamtbetrag in EUR
212.130	Waschbetonplatten abbrechen, laden und entsorgen Waschbetonkante einschließlich Pflasterbett aus Beton aufnehmen, laden und entsorgen Maße 50x50x7cm Platten sachgemäß zu Lasten des Auftragnehmers entsorgen. Incl. aller Nebenarbeiten. Abrechnung nach Aufmaß vor Rückbau	5,000 qm
212.140	Betonrechteckpflaster aufnehmen, laden und entsorgen Betonrechteckpflaster einschließlich Pflasterbett aufnehmen laden, abfahren, transportieren und sachgemäß zu Lasten des Auftragnehmers entsorgen. Maße 20x10x8cm Incl. aller Nebenarbeiten. Abrechnung nach Aufmaß vor Rückbau	130,000 qm
212.150	Betonrechteckpflaster (Pflasterwulst) aufnehmen, laden und entsorgen Betonrechteckpflaster (Pflasterwulst) einschließlich Pflasterbett aus Beton (10 bis 20 cm dick) aufnehmen, laden, abfahren, transportieren und sachgemäß zu Lasten des Auftragnehmers entsorgen. Maße 20x10x8cm Incl. aller Nebenarbeiten. Abrechnung nach Aufmaß vor Rückbau	70,000 qm
212.160	Gehwegplatten aufnehmen, laden und entsorgen Gehwegplatten einschließlich Pflasterbett aufnehmen, laden und entsorgen Maße 50x50x7cm Platten sachgemäß zu Lasten des Auftragnehmers entsorgen. Incl. aller Nebenarbeiten. Abrechnung nach Aufmaß vor Rückbau	15,000 qm



Angebotsaufforderung

Projekt: 2016-6-700 Neubau Spielplätze 2016
LV: 2. 10 Landschaftsbauarbeiten

OZ	Leistungsbeschreibung	Menge ME	Einheitspreis in EUR	Gesamtbetrag in EUR
212.170	vorhandenen Rasenbord 20/5 ausbauen, laden, transportieren und entsorgen vorhandenen Rasenbord inkl. Fundamente aufnehmen laden, abfahren, transportieren und sachgemäß zu Lasten des Auftragnehmers entsorgen. Incl. aller Nebenarbeiten. Abrechnung nach Aufmaß vor Rückbau	15,000 lfm
212.180	Tragschicht Unterbau D=15-20cm aufbrechen, ausbauen, laden und entsorgen Tragschicht (Schotter-Splitt-Brechsand-Gemisch D 15 bis 20 cm) ausbauen, laden und sachgemäß zu Lasten des AN entsorgen. Incl. aller Erd- und Nebenarbeiten. Abrechnung über original Kippscheinen, abzüglich 20% Lockerungsfaktor. <u>Sämtliche An- und Abtransporte können ausschließlich mit 3- Achs-LKW erfolgen.</u>	20,000 cbm
212.190	Fallschutzsand aufnehmen, laden und entsorgen Fallschutzsand aufnehmen, abfahren, transportieren und sachgemäß entsorgen. Incl. aller Nebenarbeiten. Abrechnung über original Kippscheinen, abzüglich 20% Lockerungsfaktor. <u>Sämtliche An- und Abtransporte können ausschließlich mit 3- Achs-LKW erfolgen.</u>	130,000 cbm
212.200	vorh. Drainageleitung incl. Kiesbettung aufnehmen, laden und entsorgen vorh. Drainageleitung incl. Kiesbettung aufnehmen, laden, abfahren, transportieren und sachgemäß zu Lasten des Auftragnehmers entsorgen. Incl. aller Nebenarbeiten. Abrechnung über gemeinsames Aufmaß mit der Bauaufsicht.	40,000 lfm



Angebotsaufforderung

Projekt: 2016-6-700 Neubau Spielplätze 2016
LV: 2. 10 Landschaftsbauarbeiten

OZ	Leistungsbeschreibung	Menge ME	Einheitspreis in EUR	Gesamtbetrag in EUR
----	-----------------------	----------	-------------------------	------------------------

212.210 vorh. Stabmattenzaun ausbauen, laden, transportieren und entsorgen

vorh. Stabmattenzaun ausbauen, laden, transportieren und entsorgen
sachgemäß zu Lasten des Auftragnehmers entsorgen.
Incl. aller Nebenarbeiten.
Abrechnung nach Aufmaß vor Rückbau

5,000 lfm

Summe 212. Abbruchmaßnahmen



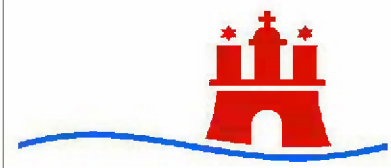
Angebotsaufforderung

Projekt: 2016-6-700 Neubau Spielplätze 2016
LV: 2. 10 Landschaftsbauarbeiten

OZ	Leistungsbeschreibung	Menge ME	Einheitspreis in EUR	Gesamtbetrag in EUR
214.	Herrichten der Geländeoberfläche			
214.10	Wurzelstock von Gehölz- und Strauchfläche, laden abfahren und entsorgen Wurzelstock von Gehölz- und Strauchfläche, laden abfahren und sachgemäß zu Lasten des AN entsorgen. Incl. aller Nebenarbeiten. Die Flächen sind nach den Rodungsarbeiten flächig einzuebenen. Das Aufmaß ist vor Abbruch der Anlage dem AG zur Abzeichnung vorzulegen, oder gemeinsam aufzumessen.	150,000 qm
214.20	Gehölzpflanzung auslichten, H= bis 5m Partielle flächige Gehölzpflanzung, H= bis 5m, nach Vorgaben der Bauleitung auslichten. Auslichtungsintensität bis 50%. Strauchgut laden, abfahren und sachgemäß zu Lasten des AN entsorgen. Wahlweise kann das Strauchgut auch vor Ort gehäckselt und in den im Bestand verbleibenden Strauchflächen angedeckt werden. Incl. aller Nebenarbeiten.	30,000 qm
214.30	Rasen- und Wiesennarbe abschälen und zur Abfuhr lagern Rasennarbe abschälen und zur Abfuhr lagern. Rasensoden, Dicke bis max. 10 cm, als Gesamtfläche für Schichtaufbau Schotterrassen und neue Rasenansaat aufnehmen, laden und abfahren und der fachgerechten Wiederverwertung zuführen, einschließlich der Entsorgungskosten. Abrechnung nach gemeinsamen Aufmaß mit der Bauaufsicht, vor dem abschieben der Decke. <u>Sämtliche An- und Abtransporte können ausschließlich mit 3-Achs-LKW erfolgen.</u>	300,000 qm
214.40	Granddecke ausbauen, laden, transportieren und entsorgen Granddecke ausbauen (max.6cm Abtrag), aufnehmen, abfahren, transportieren und sachgemäß entsorgen. Incl. aller Nebenarbeiten.			

Freie und Hansestadt Hamburg

Bezirksamt Wandsbek
Dezernat für Wirtschaft, Bauen und Umwelt
MR 311 Planung und Bau Stadtgrün



Angebotsaufforderung

Projekt: 2016-6-700 Neubau Spielplätze 2016
LV: 2. 10 Landschaftsbauarbeiten

OZ	Leistungsbeschreibung	Menge ME	Einheitspreis in EUR	Gesamtbetrag in EUR
Abrechnung nach Aufmaß vor Rückbau. <u>Sämtliche An- und Abtransporte können ausschließlich mit 3- Achs-LKW erfolgen.</u>				
		160,000 qm
	Summe 214.	Herrichten der Geländeoberfläche	



Angebotsaufforderung

Projekt: 2016-6-700 Neubau Spielplätze 2016
LV: 2. 10 Landschaftsbauarbeiten

OZ	Leistungsbeschreibung	Menge ME	Einheitspreis in EUR	Gesamtbetrag in EUR
511.	Oberbodenarbeiten			
511.10	Bauseitigen Boden 10-20 cm tief auskoffern, transportieren und entsorgen Bauseitigen Mischboden bis 20CM tief auskoffern, aufnehmen, abfahren, transportieren und sachgemäß zu Lasten des Auftragnehmers entsorgen. Lagaeinstufung bis Z2 (Hinweis: Bodengutachten beachten. In einem Bwereich wurde ein erhöhter Bleiwert festgestellt. Der Prüfwert für Benzo(a)pyren ist an einer anderen Probenentnahme erhöht.) Incl. aller Nebenarbeiten. Abrechnung nach Original-Kippscheinen, abzüglich 20% Lockerungsfaktor. <u>Sämtliche An- und Abtransporte können ausschließlich mit 3- Achs-LKW erfolgen.</u>			
		60,000 cbm
511.20	Boden gemäß LAGA beproben Boden gemäß LAGA beproben Boden auf Belastungen beproben einschließlich Probennahme Material= Boden 2 bis 5. Beurteilung nach Schadstoffbelastung im Feststoff und Eluat gemäß LAGA. Die Probenahme, Analytik und Bewertung muss von einem Labor erfolgen, das von der Freien und Hansestadt Hamburg, -Institut für Hygiene und Umwelt anerkannt ist.			
		1,000 psch
Summe 511.	Oberbodenarbeiten		



Angebotsaufforderung

Projekt: 2016-6-700 Neubau Spielplätze 2016
LV: 2. 10 Landschaftsbauarbeiten

OZ	Leistungsbeschreibung	Menge ME	Einheitspreis in EUR	Gesamtbetrag in EUR
512.	Bodenarbeiten			
512.10	Geländeplanum (Grobplanum) herstellen Grobplanum +/- 5cm entsprechend den Geländehöhen herstellen. Absammeln von groben Verunreinigungen. Incl. aller Nebenarbeiten. für: Schotterrasenflächen (200qm), Rasengittermatten(70qm), Plattenflächen (105qm), Rasenansaat (300qm), Teppichvlies (6qm), Kies- und Sandfläche (260qm), Grandfläche (80qm).			
		1.050,000 qm
512.20	Gesiebten, humosen Oberboden liefern u. einbauen Gesiebten, humosen Oberboden nach DIN 18915, schadstoffunbelastet mit Zertifikat, stein- und unkrautfrei, zur Rasenansaat und für Randbereiche, liefern, entladen und einbauen. Incl. aller Nebenarbeiten. Abrechnung nach Lieferschein, abzüglich 20% Lockerungsfaktor. <u>Sämtliche An- und Abtransporte können ausschließlich mit 3-Achs-LKW erfolgen.</u>			
		35,000 cbm
512.30	Spielsand 0/2mm liefern u. einbauen Gewaschenen Spielsand 0,2/2mm, schadstoffunbelastet, ohne schluffige bzw. tonige Anteile, mit Zertifikat, liefern, entladen und profilgerecht entsprechend den Planungsvorgaben und dem Bauverlauf bis zu 40CM stark einbauen. Eignung/Zertifizierung ist der Bauaufsicht im Rahmen des Einbau zu übergeben. Incl. aller Nebenarbeiten. Abrechnung nach Lieferschein abzgl. 20% Lockerungsfaktor. <u>Sämtliche An- und Abtransporte können ausschließlich mit 3-Achs-LKW erfolgen.</u>			
		55,000 cbm
512.40	Fallschuttkies 2/8mm liefern, einbauen Fallschutzsand 2/8MM, Rundkorn ohne schluffige bzw. tonige Anteile, schadstoffunbelastet mit Zertifikat, liefern, entladen und profilgerecht entsprechend den Planungsvorgaben und dem Bauverlauf bis zu 40CM stark einbauen.			



Angebotsaufforderung

Projekt: 2016-6-700 **Neubau Spielplätze 2016**
LV: 2. 10 **Landschaftsbauarbeiten**

OZ	Leistungsbeschreibung	Menge ME	Einheitspreis in EUR	Gesamtbetrag in EUR
	Eignung/Zertifizierung ist der Bauaufsicht im Rahmen des Einbau zu übergeben.			
	Abrechnung nach Lieferschein abzgl. 20% Lockerungsfaktor. <u>Sämtliche An- und Abtransporte können ausschließlich mit 3-Achs-LKW erfolgen.</u>			
		55,000 cbm
	Summe 512.	Bodenarbeiten	



Angebotsaufforderung

Projekt: 2016-6-700 Neubau Spielplätze 2016
LV: 2. 10 Landschaftsbauarbeiten

OZ	Leistungsbeschreibung	Menge ME	Einheitspreis in EUR	Gesamtbetrag in EUR
----	-----------------------	----------	-------------------------	------------------------

521. Wege, Plätze

521.10 Baugrund verdichten, Planum befestigte Flächen

Baugrund verdichten, Planum befestigte Flächen herstellen
Baugrund verdichten u. Planum herstellen. Untergrund der befestigten Flächen (Pflaster, Betonplatten Schotterrasen und wassergebundene Wegedecke) planieren und verdichten.
Ungenauigkeit unter der 4m-Meßlatte < 2 cm.
Verdichtung 100 % Dpr.
Ev2 >= 45 MN/m².
Bodenklasse 3-4

380,000 qm

Bereich I - wassergebundene Wegedecke Einfahrt/ Fussballtore

521.20 vorhandene Tragschicht nacharbeiten

Vorhandene Tragschicht wie folgt nacharbeiten:

Flächen von Verunreinigungen und unbrauchbaren Böden reinigen.
Tragschichtflächen maschinell aufräumen und planieren einschließlich Materialergänzung von 0-8cm
Schottertragschicht 0/32 in Vertiefungen. Flächen flächig nachverdichten Oberfläche mind. 120 MN/m².

Ausführung als zusammenhängende Wegeflächen von ca. 2,0 bis 3,5m Breite.

30,000 qm

521.30 neue Schottertragschicht Körnung 0/32 D 25cm, liefern und einbauen

Schottertragschicht ZTV SoB-StB, Verformungsmodul EV2 auf der Oberfläche mind. 120 MN/m², aus Baustoffgemisch für Schottertragschicht, ohne RC-Baustoffe, Körnung 0/32, Schichtdicke 25 cm liefern und einbauen.
Abrechnung nach Lieferschein abzgl. 20% Lockerungsfaktor.
Sämtliche An- und Abtransporte können ausschließlich mit 3-Achs-LKW erfolgen.

60,000 qm



Angebotsaufforderung

Projekt: 2016-6-700 Neubau Spielplätze 2016
LV: 2. 10 Landschaftsbauarbeiten

OZ	Leistungsbeschreibung	Menge ME	Einheitspreis in EUR	Gesamtbetrag in EUR
----	-----------------------	----------	-------------------------	------------------------

521.40 Wassergebundene Wegedecke (nur Deckschicht) herstellen

Wassergebundene Decke,
(entsprechend DIN18299,18196,18315):
-verdichtetes Planum herstellen
-Deckschicht aus gebrochenem, korngestuftem Naturstein
Gemisch, Farbton hellgrau,bis hellrötlich z.B. Glensanda 0/8MM
oder gleichwertiger Art, Stärke 3cm im verdichteten Zustand,
in feuchtem Zustand gut gemischt verteilen und durch Anwalzen
knetend verdichten.
-Ausbildung eines Quergefälles 2- 3%
- Schichtenaufbau, Abwalzen sowie Anarbeiten an
Schotterrasen entsprechend den Regeln der
Technik herstellen.
- Incl. aller Materiallieferungen und Nebenarbeiten.

Einbau in Wegetrasse des Erschließungsweges, Breite ca. 3,0m
und Einbau jeweils 10qm vor den Kleinspielfeldtoren.
Abrechnung nach Lieferschein abzgl. 20% Lockerungsfaktor.
Sämtliche An- und Abtransporte können ausschließlich mit 3-Achs-
LKW erfolgen.

90,000 qm

521.50 vorhandenen Rasenbord 20/5 neu setzen

vorhandenen Rasenbord
mit Fundament und 2-seitiger
Rückenstütze aus Beton mit einer Zusammensetzung
C12/15 DIN EN 206-1 und DIN 1045-2, Dicke 20 cm, Breite
der Rückenstütze 15 cm, - 3cm unter OK Gelände
einbauen.
Incl. aller Erd- und Nebenarbeiten sowie notwendigen
Materialien.

5,000 lfm

Bereich II - Schotterrasen und Rasengitter

521.60 Kunststoff -Rasengitterplatte liefern und einbauen

Kunststoff -Rasengitterplatte

1000/1000/65mm,
wasserdurchlässig
TÜV geprüft nach EN1177
Farbe: grün
Material: Gummigranulat



Angebotsaufforderung

Projekt: 2016-6-700 **Neubau Spielplätze 2016**
LV: 2. 10 **Landschaftsbauarbeiten**

OZ	Leistungsbeschreibung	Menge ME	Einheitspreis in EUR	Gesamtbetrag in EUR
	Geforderte Fallhöhen-Dämpfeigenschaft nach DIN 1176: 1.50m liefern und gemäß Herstellerangaben verschiebesicher verlegen. Auffüllung mit Oberboden und Rasenansaat RSM 2.3 fachgerecht herstellen incl. den Randanschlüssen bis 25cm Breite und notwendiger Verdichtung. Inkl. aller Nebenarbeiten. Angebotenes Fabrikat/ Lieferant: ----- (vom Bieter einzutragen)			
		75,000 qm
521.70	Randefassung 25cm Rasengittermatten herstellen Wegeinfassung aus sortenreinem Gummigranulat Farbe grün mit Systemstecker Maße 1000x250x60mm liefern und als Kantensicherung der Rasengittermatten aus der Vorposition verlegen. Inkl. Betonbettung C12/15 20cm mit Seitenstützen 10cm. Angebotenes Fabrikat/ Lieferant: ----- (vom Bieter einzutragen)			
		45,000 lfm
521.80	Schotterrasentrassen komplett herstellen Schotterrasen als zweischichtigen Aufbau entsprechend den anerkannten Regeln der Technik herstellen: -Baugrund planieren und bis zur Standfestigkeit verdichten - <u>Vegetationstragschicht</u> für Schotterrasen, werkseitig erstellen Gemisch aus Schotter 16/45MM, Sand 0/2MM, Oberboden, Bodengruppe 2 DIN 18915, RAS-LP2 im Verhältnis 50:30:20, Kompost, gütegesichert, 100l/CBM, -Lieferung und Einbau der fertiggemischten <u>Vegetationstragschicht, Schichtdicke 25CM im</u>			



Angebotsaufforderung

Projekt: 2016-6-700 **Neubau Spielplätze 2016**
LV: 2. 10 **Landschaftsbauarbeiten**

OZ	Leistungsbeschreibung	Menge ME	Einheitspreis in EUR	Gesamtbetrag in EUR
----	-----------------------	----------	-------------------------	------------------------

verdichteten Zustand
- Ansaat von RSM 5.1 - Parkplatzrasen 50g/QM,

Zertifikat Rasentragschicht ist vor Lieferung nachzuweisen

-Incl. aller notwendigen Nebenarbeiten.

Angebotenes Fabrikat/ Lieferant:

(vom Bieter einzutragen)

200,000 qm

Bereich III - Plattenflächen

521.90 Tragschicht für Plattenflächen, Verkehrslasten, 20cm

Herstellen einer Tragschicht entsprechend den Regeln der Technik für Verkehrslasten
-Baugrund planieren und bis zur Standfestigkeit verdichten
-Tragschicht aus Natursteinschottergemisch 0/32mm, Mindest-Stärke 20 cm
im verdichteten Zustand, einbauen und verdichten
- Profilgenaue Höhenabwicklung in den Einzelflächen entsprechend den einzubauenden Steinstärken
-Incl. aller Nebenarbeiten.
-Abrechnung nach Plattenflächenaufmaß.

110,000 qm

521.100 Platten aus Beton 75x50, Dicke 7 cm, Pflastersand 3-5cm EN 1339

Platten aus Beton DIN EN 1339 in Einzelflächen liefern und verlegen.

Bereich: am Spielbereich, unter dem Sonnenpodest, unter Sitzgruppe, Mülleimer und Tischtennisfläche
Material: 75x50x7 cm
Bettung: Pflastersand 3-5 cm
Flächengröße: ca. 2x15qm, 1x30 qm, 1x 45qm
Verlegung: in Bahnen, mit Halbsteinversatz, Fugen mit Sand einschlämmen

Das verwenden von Platten 25/50/7 cm in der Fläche ist untersagt.
Für Randbereiche als Schlußstein erlaubt.
Umlaufend um die Flächen mit Betonrückenstütze.

110,000 qm



Angebotsaufforderung

Projekt: 2016-6-700 Neubau Spielplätze 2016
LV: 2. 10 Landschaftsbauarbeiten

OZ	Leistungsbeschreibung	Menge ME	Einheitspreis in EUR	Gesamtbetrag in EUR
----	-----------------------	----------	-------------------------	------------------------

521.110 Kanten Platten im Nassschnitt herstellen

Schnittkanten bei Betonplatten,
Nassschnitt. Pflasterdicke bis 10cm.
Incl. aller Nebenarbeiten.

40,000 lfm

Bereich IV - Randeinfassungen Spielbereiche

521.120 neue Schottertragschicht Körnung 0/32 D 15cm, liefern und einbauen

Schottertragschicht ZTV SoB-StB, Verformungsmodul EV2
auf der Oberfläche mind. 120 MN/m², aus Baustoffgemisch
für Schottertragschicht, ohne RC-Baustoffe, Körnung
0/32, Schichtdicke 15 cm.
liefern und einbauen

Einbau in Pflasterflächen als Tragschicht.

25,000 qm

521.130 Einfassungswulst: Pflasterdecke Natursteinpflaster Granit L/B/H 90/90/90mm Reihenverband

Pflasterdecke ZTV Pflaster-StB aus Natursteinen DIN EN
1342, Granit Farbton schwedisch bunt, Maße L/B/H 90/90/90mm,
Dickenabweichung T1, Widerstandsfähigkeit gegen
Frost-Tau-Wechsel F1, in Reihen mit versetzten Fugen,
als kleinen Wall zu den Spielbereichen.
Höhenunterschied max. 30cm
Bettung aus Beton C12/15, Dicke 4 cm,
Pflasterfugen (max. 10mm) verfugt mit Bettungsstoff.
Einschließlich zuschlagen und anpassen von Steinen für
Randbereichen.

25,000 qm

521.140 Muldenrinne 5-zeilig Natursteinpflaster Granit L/B/H 90/90/90mm Fund.

Pflasterstreifen als Muldenrinne aus Steinpflaster ZTV
Pflaster-StB, 5-zeilig, Natursteinpflaster TL
Gesteinsart Granit Farbton grau, **Oberfläche geschliffen**, Maße L/B/H
90/90/90mm, Dickenabweichung T1,
Widerstandsfähigkeit gegen Frost-Tau-Wechsel F0,
Bettung aus Beton C12/15, Dicke 4 cm,
Pflasterfugen (max. 10mm) verfugt mit Bettungsstoff

2,000 lfm



Angebotsaufforderung

Projekt: 2016-6-700 Neubau Spielplätze 2016
LV: 2. 10 Landschaftsbauarbeiten

OZ	Leistungsbeschreibung	Menge ME	Einheitspreis in EUR	Gesamtbetrag in EUR
521.150	L-Stein aus Betonfertigteile; L:100, B:10, H:60 L-Stein aus Betonwerkstein DIN V 18500 liefern und einbauen bewehrt, Oberfläche Sichtbeton SB2, Farbton grau, einschl. Fugenfüllstoff und Fugendichtung, für den Außenraum, Bindemittel Grauzement, Kanten gefast 0,5cm Verbindung mit Stahllaschen feuerverzinkt Maße in cm ' l x h x b 100x60x10cm" auf Bettung aus C12/15 Dicke 25cm	7,000 Stk
521.160	Typ A: L-Stein Eckausbildung; L:0,76, B:10, H:60, W:111° Typ A: L-Stein Eckausbildung; L (Aussenschenkel):0,76, B:10, H:60 Innenwinkel:111° liefern und einbauen wie in Vorposition	1,000 Stk
521.170	Typ B: L-Stein Eckausbildung; L:0,76, B:10, H:60, W:101° Typ B: L-Stein Eckausbildung; L:..., B:10, H:60 liefern und einbauen wie in Vorposition	1,000 Stk
Summe 521. Wege, Plätze		



Angebotsaufforderung

Projekt: 2016-6-700 Neubau Spielplätze 2016
LV: 2. 10 Landschaftsbauarbeiten

OZ	Leistungsbeschreibung	Menge ME	Einheitspreis in EUR	Gesamtbetrag in EUR
----	-----------------------	----------	-------------------------	------------------------

533. Mauern, Wände

533.10 Granitsteinblock H:50cm als Sitzmauer gelb liefern und herstellen

Gelben Granitstein als Sitzmauer und Spieleinfassung

L= 100cm, B=50cm, H=50cm

liefern, entladen und ortsfest einbauen.

- Sichtflächen grob gespitzt, Sichtkanten gefast
- Betonbodenfundament aus C20/25, Stärke 25cm

Ausführung **gemäß Schnittzeichnung**

Vor Lieferung ist eine Bemusterung durchzuführen.
Bestellung nach Freigabe durch den AG/ Architekten.
Einbau ebenfalls erst nach Freigabe.

**Der Nachweis über eine sozialverträgliche Beschaffung
(gem. BVB Pkt. 10.3 .1.ff, Nachweis ILO) ist zu erbringen.**

Der Nachweis ist MIT Angebotsabgabe zu bringen!

Liefernachweis:

(vom Bieter einzutragen)

17,000 Stk

533.20 Granitsteinblock H:35cm als Sitzmauer gelb liefern und herstellen

Gelben Granitstein als Sitzmauer und Spieleinfassung

L= 100cm, B=50cm, H=35cm

liefern, entladen und ortsfest einbauen.

- Sichtflächen grob gespitzt, Sichtkanten gefast
- Betonbodenfundament aus C20/25, Stärke 25cm
- Einbindetiefe: 10cm

Ausführung **gemäß Schnittzeichnung**

Vor Lieferung ist eine Bemusterung durchzuführen.
Bestellung nach Freigabe durch den AG/ Architekten.

**Der Nachweis über eine sozialverträgliche Beschaffung
(gem. BVB Pkt. 10.3 .1.ff, Nachweis ILO) ist zu erbringen.**

Der Nachweis ist MIT Angebotsabgabe zu bringen!

Liefernachweis:



Angebotsaufforderung

Projekt: 2016-6-700 Neubau Spielplätze 2016
LV: 2. 10 Landschaftsbauarbeiten

OZ	Leistungsbeschreibung	Menge ME	Einheitspreis in EUR	Gesamtbetrag in EUR
----	-----------------------	----------	-------------------------	------------------------

(vom Bieter einzutragen)

7,000 Stk

533.30 vorhandene Granitkanten vom Bauhof holen, transportieren und entladen
vorhandene Granitkanten vom Bauhof holen, transportieren und entladen

1,000 psch

533.40 vorh. Granitborde ca. 15/25/80-120 cm waagrecht einbauen, einschließlich Fundamentbau

vorh. Granitborde 15/25/120 cm (**ca. 16 Stk**)
als Randeinfassung für Spielbereiche waagrecht ortsfest
einbauen.
3 cm oberhalb der Geländeoberfläche

- Einbau der Granitkanten in Zementmörtelbett, C12/15, Stärke: 10cm
- Sicht- und Seitenflächen sind ggf. vor Ort von spitzen Kanten zu befreien und zu Fäsen.
- Incl. aller Erd- und Nebenarbeiten
- Abrechnung nach gemeinsamen Aufmaß

20,000 lfm

533.50 vorh. Granitborde ca. 15/25/80-120 cm waagrecht einbauen, einschließlich Fundamentbau

vorh. Granitborde 15/25/80cm (**ca. 6 Stk**)
als Hüpfsteine waagrecht ortsfest einbauen.
3 - 10cm oberhalb der Geländeoberfläche in Absprache mit der Bauaufsicht

Planungsvorgaben siehe Plan 5.2.1 und in Absprache mit der Bauaufsicht

- Einbau der Granitkanten in Zementmörtelbett, C12/15
- Sicht- und Seitenflächen sind ggf. vor Ort von spitzen Kanten zu befreien und zu Fäsen.
- Incl. aller Erd- und Nebenarbeiten
- Abrechnung nach gemeinsamen Aufmaß

5,000 lfm



Angebotsaufforderung

Projekt: 2016-6-700 Neubau Spielplätze 2016
LV: 2. 10 Landschaftsbauarbeiten

OZ	Leistungsbeschreibung	Menge ME	Einheitspreis in EUR	Gesamtbetrag in EUR
533.60	<p>vorh. Granitborde ca. 15/25/100-120 cm senkrecht einbauen, einschließlich Fundamentbau vorh. Granitborde 15/25/120 cm (ca. 5 Stk) <u>als Hüpfsteine</u> senkrecht ortsfest einbauen. unterschiedliche Einbindetiefe in Absprache mit der Bauaufsicht Abstand zwischen den Steinen mind. 6 cm höchstens 50cm</p> <ul style="list-style-type: none"> - Einbau der Granitkanten in Fundament aus Beton C12/15 , Dicke mind. 20 cm - Sicht- und Seitenflächen sind ggf. vor Ort von spitzen Kanten zu befreien und zu Fasen. - Incl. aller Erd- und Nebenarbeiten - Abrechnung nach gemeinsamen Aufmaß 	6,000 lfm
533.70	<p>Findlinge, Granit, 70/80/80, liefern, setzen in Beton Natursteine nach Plan und in Absprache mit Bauaufsicht setzen, <u>Größe ca. 70x80x90 cm</u>, (lxbxh) Granit: Farbton :Schwedisch- Bunt bis zu 30 cm eingebunden, auf Fundament aus Beton C12/15 , Dicke 20 cm</p> <p>Vor Lieferung ist eine Bemusterung durchzuführen. Bestellung nach Freigabe durch den AG/ Architekten. Einbau ebenfalls nach Freigabe.</p>	7,000 Stk
533.80	<p>Findlinge, Granit, mind. 40/40/40, liefern, setzen in Beton Natursteine nach Plan, Angabe Bauleitung schichten, <u>Größe mind.. 40x40x40 cm</u>, (lxbxh) Granit: Farbton :Schwedisch- Bunt 10 cm eingebunden, auf Fundament aus Beton C12/15 , Dicke 20 cm</p> <p>Vor Lieferung ist eine Bemusterung durchzuführen. Bestellung nach Freigabe durch den AG/ Architekten. Einbau ebenfalls nach Freigabe.</p>	3,000 Stk
533.90	<p>Holzstämme Eiche L=ca.3m liefern Holzstämme in Einzellängen L=ca.3m D=50-60cm <u>liefern und</u></p>			



Angebotsaufforderung

Projekt: 2016-6-700 Neubau Spielplätze 2016
LV: 2. 10 Landschaftsbauarbeiten

OZ	Leistungsbeschreibung	Menge ME	Einheitspreis in EUR	Gesamtbetrag in EUR
	entladen Eichenholz, geschält.	12,000 Stk
533.100	Holzstammabschnitte bauseits entrinden Entrinden der bauseitig beigestellten Eichenholzstämme ca. 5 Stk, L:3m d= ca. 30-60cm Inkl. fachgerechter Entsorgung der Rinde. Inkl. aller Nebenarbeiten.	5,000 Stk.
533.110	Holzstämmе waagerecht einbauen Holzstämmе mit Betonpunktfundamenten einbauen und flach als Einfassung und Hangsicherung ortsfest einlegen. - inkl. Herstellung einer Fase im Schnittbereich Bodenprofil vormulden, Boden nach Einlagen wieder anarbeiten. Inkl. aller Erd- und Nebenarbeiten.	17,000 Stk.
533.120	Holzstammsschnitt Holzstammsschnitt mittels Motorkettensäge herstellen. Stammdurchmesser 50 bis 60cm Abrechnung nach gemeinsamen Aufmaß	20,000 Stk
Summe 533.	Mauern, Wände		



Angebotsaufforderung

Projekt: 2016-6-700 Neubau Spielplätze 2016
LV: 2. 10 Landschaftsbauarbeiten

OZ	Leistungsbeschreibung	Menge ME	Einheitspreis in EUR	Gesamtbetrag in EUR
----	-----------------------	----------	-------------------------	------------------------

534. Hangbefestigung

534.10 Tragschicht einbauen am Hang

Tragschicht einbauen am Hang unter Dränbetonschicht.

Material: Schotterrecycling
Körnung: 0/32 mm
Einbaustärke: 10 cm.
Skizze siehe Pos. 534.40

6,000 qm

534.20 Dränbetontragschicht als Untergrund für Teppichvlies herstellen

Dränbetontragschicht gemäß Merkblatt für
Dränbetontragschichten (DBT) und Merkblatt für
wasserdurchlässige Befestigungen von Verkehrsflächen,
Dicke 6 cm
Körnung 2/8 mm

Betonschicht ist auf nachmodellierten Hang gemäß Ausführungsplan
herzustellen. Mögliche entstehende Mehrkosten sind in den
Einheitspreis einzurechnen sie werden nicht gesondert vergütet.

6,000 qm

534.30 Hangsicherung aus Teppichvlies

Hangsicherung aus Teppichvlies mit Quarzsand besandet herstellen.
Fallschutzhöhe: 60 cm.
Farbton: olive green
Teppichvlies aus Polypropylen, nadelgelocht, mit einem Fasergewicht
von 1150g bzw. 1300g je Quadratmeter, UV-beständig,
Harz imprägnierung auf der Unterlage, nicht entflammbar,
wasserdurchlässigkeit von 5200mm/h.

Art: VHAF® NottsSward®-Teppichvliesbelag

Erzeugnis: ChildsPlay GmbH,
Ostermark 93
24955 Harrislee
Fax: 0461/7002062

Vertrieb: Kitadorado
Herr Hansen
Horster Landstraße 68a
21220 Seevetal
Tel.: 04105 / 65 25 667
Fax: 04105 / 65 25 961



Angebotsaufforderung

Projekt: 2016-6-700 Neubau Spielplätze 2016
LV: 2. 10 Landschaftsbauarbeiten

OZ	Leistungsbeschreibung	Menge ME	Einheitspreis in EUR	Gesamtbetrag in EUR
----	-----------------------	----------	-------------------------	------------------------

Teppichvlies an den Rändern nach unten führen.

oder gleichwertig.

Hersteller/Typ'

.....
vom Bieter einzutragen.

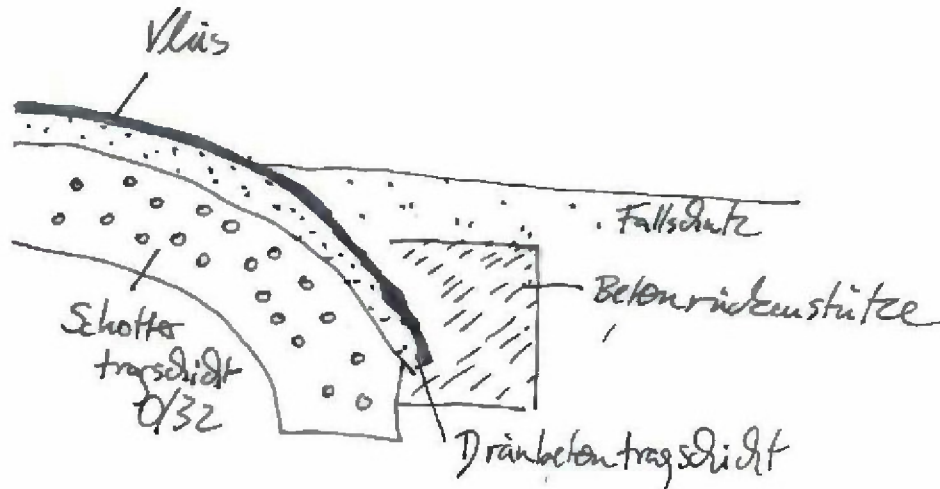
6,000 qm

534.40

Abschluß des Teppichvlies mit Rückenstütze

Abschluß des Teppichvlies mit Betonrückestütze herstellen.

Abschluß des Teppichvlies an drei Seiten mit Betonrückestütze 10/15 cm Überdeckung des Produktes einschließlich Lieferung des Beton C 12/15 herstellen. Mit 10 cm vorhandenem Fallschutzsand überdecken.



unmaßstäbliche Schemazeichnung

6,000 lfm

Summe 534.

Hangbefestigung

.....



Angebotsaufforderung

Projekt: 2016-6-700 **Neubau Spielplätze 2016**
LV: 2. 10 **Landschaftsbauarbeiten**

OZ	Leistungsbeschreibung	Menge ME	Einheitspreis in EUR	Gesamtbetrag in EUR
----	-----------------------	----------	-------------------------	------------------------

551. Allgemeine Einbauten

551.10 Sitzbank Luise mit Rücken und Armlehnen vom Bauhof liefern und einbauen

Sitzbank Luise mit Armlehnen vom Bauhof
Rahlau 75 (ca. 8km)
liefern, endmontieren und ortsfest in
Betonbodenfundament C20/25 nach Herstellerangaben
einbauen incl. aller Erd- und Nebenarbeiten.

1,000 Stk.

551.20 Tisch Luise liefern und ortsfest einbauen

Tisch Luise liefern und ortsfest einbauen

Tisch als Metallkonstruktion mit Holzauflagen
L: 2,00m
B: 0,72m
liefern, endmontieren und ortsfest in
Betonbodenfundament C20/25 nach Herstellerangaben
einbauen incl. aller Erd- und Nebenarbeiten.

Auflage aus Kiefer druckimprägniert
Metallteile feuerverzinkt

Art. Nr. 200550
Lif Freiraumobjekte
Brandströmstraße 6
49716 Meppen
Telefon: +49(0) 5931- 5510
Telefax: +49(0) 5931 - 6661
oder gleichwertig

Hersteller/Typ

.....
vom Bieter einzutragen

Typ ist ein Standardtyp der Unterhaltung Bezirk Wandsbek.

1,000 Stk.

551.30 Sitzbank mit Rückenlehne Luise liefern und ortsfest einbauen

Sitzbänke als Metallkonstruktion mit Holzauflagen
liefern, endmontieren und ortsfest in
Betonbodenfundament C20/25 nach Herstellerangaben



Angebotsaufforderung

Projekt: 2016-6-700 **Neubau Spielplätze 2016**
LV: 2. 10 **Landschaftsbauarbeiten**

OZ	Leistungsbeschreibung	Menge ME	Einheitspreis in EUR	Gesamtbetrag in EUR
----	-----------------------	----------	-------------------------	------------------------

einbauen incl. aller Erd- und Nebenarbeiten.

Sitzaufgabe aus Kiefer druckimprägniert
`Luise ohne Armlehne`
Metallteile feuerverzinkt

Art. Nr. 200500
Lif Freiraumobjekte
Brandströmstraße 6
49716 Meppen
Telefon: +49(0) 5931- 5510
Telefax: +49(0) 5931 - 6661
oder gleichwertig

Hersteller/Typ

.....
vom Bieter einzutragen

Typ ist ein Standardtyp der Unterhaltung Bezirk Wandsbek.

1,000 Stk

551.40 **Hockerbank Luise liefern und ortsfest einbauen**

Sitzbank als Metallkonstruktion mit Holzaufgaben
liefern, endmontieren und ortsfest in
Betonbodenfundament C20/25 nach Herstellerangaben
einbauen incl. aller Erd- und Nebenarbeiten.

Sitzaufgabe aus Kiefer druckimprägniert
`Luise Hockerbank ohne Armlehne und Rückenlehne`
feuerverzinkt

Art. Nr. 200520
Lif Freiraumobjekte
Brandströmstraße 6
49716 Meppen
Telefon: +49(0) 5931- 5510
Telefax: +49(0) 5931 - 6661
oder gleichwertig

Hersteller/Typ

.....



Angebotsaufforderung

Projekt: 2016-6-700 Neubau Spielplätze 2016
LV: 2. 10 Landschaftsbauarbeiten

OZ	Leistungsbeschreibung	Menge ME	Einheitspreis in EUR	Gesamtbetrag in EUR
----	-----------------------	----------	----------------------	---------------------

vom Bieter einzutragen

Typ ist ein Standardtyp der Unterhaltung Bezirk Wandsbek.

1,000 Stk

551.50 Stuhl Luise mit Armlehnen liefern und ortsfest einbauen

Stuhl Luise mit Armlehnen liefern und ortsfest einbauen

Stuhl als Metallkonstruktion mit Holzauflagen
L: 0,60m
B: 0,64m
Sitzhöhe 46cm
liefern, endmontieren und ortsfest in
Betonbodenfundament C20/25 nach Herstellerangaben
einbauen incl. aller Erd- und Nebenarbeiten.

Auflage aus Kiefer druckimprägniert
Metallteile feuerverzinkt

Art. Nr. 200573
Lif Freiraumobjekte
Brandströmstraße 6
49716 Meppen
Telefon: +49(0) 5931- 5510
Telefax: +49(0) 5931 - 6661
oder gleichwertig

Hersteller/Typ

.....
vom Bieter einzutragen

Typ ist ein Standardtyp der Unterhaltung Bezirk Wandsbek.

1,000 Stk

551.60 Abfallbehälter Neapel liefern und einbauen

Abfallbehälter Neapel liefern und einbauen
Farbton RAL 4008 Signalviolett

Abfallbehälter "Neapel"

Form: achteckig

Volumen: 100 Liter

Befestigung: zum Einbetonieren



Angebotsaufforderung

Projekt: 2016-6-700 **Neubau Spielplätze 2016**
LV: 2. 10 **Landschaftsbauarbeiten**

OZ	Leistungsbeschreibung	Menge ME	Einheitspreis in EUR	Gesamtbetrag in EUR
----	-----------------------	----------	-------------------------	------------------------

mit Erdrohr Stahl rund, 600 x 76 mm, zum Einbetonieren (mit Erdanker) oder zum Einsatz in Klemmhülsen

Maße: Gesamtbreite 406 mm, Gesamthöhe 945 mm, Gesamttiefe 406mm

Material (Behälter): Stahl, Materialstärke 2,0 mm
(Deckel) : Stahl, Materialstärke 4,0 mm

Oberfläche (Behälter und Deckel): feuerverzinkt und farbig beschichtet

Ausstattung): mit 20 °nach vorn geneigtem Deckel mit Innenfeder zur Selbstöffnung und Verschlussdämpfung nach BG-Richtlinie; Einwurf 150mm mit selbstverriegelndem Schnappschloss, mit schwenkbarem Klemmring aus feuerverzinktem Stahl; für Müllsäcke, Behälter ohne Erdarbeiten austauschbar

Zubehör: Dreikantschlüssel, 8 mm

oder gleichwertig

Hersteller/Typ

.....
vom Bieter einzutragen

2,000 Stk

551.70 **Stahlgitterzaun H: 1,43m inkl. Pfosten und Fundamentierung liefern und einbauen**
Stahlgitterzaun inkl. Pfosten und Fundamentierung liefern und einbauen

Maschenweite 50x220 mm
bestehend aus punktgeschweißten Stahldrähten,
vertikal D= 6,0 mm, horizontalD= 8,0 mm und doppelt
angeordnet.

Pfosten: rechteckrohr 60x40 mm mit Abdeckkappen und Klemmstücken für die Gitterbefestigung. Die Klemmstücken mit Inbusschrauben aus rostfreiem Stahl befestigen.
Die Pfosten werden im Abstand von 2,50m (von der Mattenbreite vorgegeben) mit Betonfundamenten eingesetzt.



Angebotsaufforderung

Projekt: 2016-6-700 Neubau Spielplätze 2016
LV: 2. 10 Landschaftsbauarbeiten

OZ	Leistungsbeschreibung	Menge ME	Einheitspreis in EUR	Gesamtbetrag in EUR
	Oberer Abschluß: Glatt			
	Korrosionsschutz: Stahlteile nach EN-ISO 1461 feuerverzinkt und zusätzlich pulverbeschichtet. Farbton <u>anthrazit lt. RAL 7016</u>			
		50,000 lfm
551.80	Stahlgitterzaun H: 1,23m inkl. Pfosten und Fundamentierung liefern und einbauen Stahlgitterzaun H: 1,23 inkl. Pfosten und Fundamentierung liefern und einbauen Maschenweite 50x220 mm bestehend aus punktgeschweißten Stahldrähten, vertikal D= 6,0 mm, horizontal D= 8,0 mm und doppelt angeordnet. Pfosten: rechteckrohr 60x40 mm mit Abdeckkappen und Klemmstücken für die Gitterbefestigung. Die Klemmstücken mit Inbusschrauben aus rostfreiem Stahl befestigen. Die Pfosten werden im Abstand von 2,50m (von der Mattenbreite vorgegeben) mit Betonfundamenten eingesetzt. Oberer Abschluß: Glatt Korrosionsschutz: Stahlteile nach EN-ISO 1461 feuerverzinkt und zusätzlich pulverbeschichtet. Farbton <u>purpurviolett RAL 4007</u>			
		12,000 lfm
551.90	2-flg. Einfahrtstor H: 1,20m ; W: 3m liefern und montieren 2-flg. Einfahrtstor H: 1,20; W: 3m liefern und montieren 2-flg. Toranlage, lichte Weite 3,00 m, Höhe 1,20 m Ausführung: Torflügel ungleich (1,80 m und 1,20 m), Pfosten aus Quadratrohr 100 mm, Rahmen aus Rechteckrohr 60x40 mm, Stahlmattenfüllung, Maschenweite 50x200 mm, Schloß mit Drückergarnitur für Profilzylinder, mit Lasche für Vorhangschloß, Feststeller, inkl. Dictator Türschließer VA, alles feuerverzinkt und pulverbeschichtet nach <u>RAL 4007, purpurviolett</u> , liefern und montieren.			
		1,000 Stk
Summe 551.	Allgemeine Einbauten		



Angebotsaufforderung

Projekt: 2016-6-700 Neubau Spielplätze 2016
LV: 2. 10 Landschaftsbauarbeiten

OZ	Leistungsbeschreibung	Menge ME	Einheitspreis in EUR	Gesamtbetrag in EUR
----	-----------------------	----------	-------------------------	------------------------

552. Besondere Einbauten (Spielgeräte)

552.10 Kletterspielkombination liefern und einbauen

Kletterspielkombination liefern und einbauen
incl. technischer Prüfbericht

Standpfosten feuerverzinkt und pulverbeschichtet

- Ø 101,6 mm
- Pfostenfarbe: Gelbgrün (NCS S1060-G60Y)
- zum Einbetonieren

Podestrahmen/ Geländer feuerverzinkt und pulverbeschichtet

- 40 x 40 mm
- Farbe: Brillantsilber

Podestboden aus HPLX, Stärke 12 mm, Farbe: Braun,
mit rutschhemmender Oberfläche

Druckaussteifungen aus Edelstahl, Ø 60,3 mm

Netze und Taue aus Herkulesmaterial, Farbe: Hellgrau
(siehe Zeichnung-Nr. AG16/3616726_EM-C vom 28.09.2016)

bestehend aus:

4-Eck-Spielturm, PH 190 cm

- Leiteraufstieg, Sprossen und Haltegriff aus Edelstahl
- Anbauspaßrutschbahn aus Edelstahl, Breite 50 cm
- Anbauhöhe 190 cm
- seitliche Verkleidungen am Turm aus HPL, Farbe: Atlantikgrün

Kletter-/ Seilparcours:

- Hangelbogen aus Edelstahl
- Abschluss-Rutschstange aus Edelstahl
- senkrechtes Kletternetz 260, Maschenweite groß

- Kletter-/ Rutschkombination
- waagerechtes 3-Eck-Netz, Höhe ca. 150 cm
- Schleifenaufstieg

* alle Stahlteile werden nach der Bearbeitung feuerverzinkt

* Pulverbeschichtung

- nach dem Verzinken mit einem Polyesterpulver
im Einbrennverfahren pulverbeschichtet
- andere RAL-Farbtöne nach Kundenwunsch möglich

* Druckaussteifungen/ Querrohr

- aus Edelstahlrundrohr, Ø 60,3 mm

* 4-Eck-Spielturm

- Achsmaß Standpfosten 100 cm
- Standpfosten feuerverzinkt und pulverbeschichtet, Ø 101,6 mm
- zum Einbetonieren
- Geländerrohr feuerverzinkt und pulverbeschichtet, 40 x 40 mm
- Podestrahmen/ Unterzug feuerverzinkt und pulverbeschichtet,



Angebotsaufforderung

Projekt: 2016-6-700 **Neubau Spielplätze 2016**
LV: 2. 10 **Landschaftsbauarbeiten**

OZ	Leistungsbeschreibung	Menge ME	Einheitspreis in EUR	Gesamtbetrag in EUR
	<ul style="list-style-type: none"> 40 x 40 mm - form- und kraftschlüssiger Anschluss von Geländerahmen und Podestrahmen am Standpfosten - Kraftschluss durch Verschraubung mittels Sechskantschraube & innenliegender Gewindehülsen mit Innensechskant - Formschluss durch paßgenauen Anschluss - Bodenbelag, 12 mm stark <ul style="list-style-type: none"> - besonders rutschhemmende Melaminharz beschichtete Hochdruckplatte (HPLX) - schlag- und kratzfest - fäulnisbeständig - schwer entflammbar - leicht zu reinigen * Leiteraufstieg, senkrecht <ul style="list-style-type: none"> - mit einem nach innen führenden Haltegriff aus Edelstahl - Leiterholme, Schnittholz, Fertigmaß 7,5 x 7,5 cm - Leitersprossen aus Edelstahlrundrohr Ø 33,7 mm - verdrehsicher eingebaut * Anbauspaßrutschbahn aus Edelstahl (Werkstoffnr.: 1.4301) <ul style="list-style-type: none"> - Rutschfläche, Seitenwangen und Handläufe sind aus 2,0 mm Edelstahl - Handlauf aus Rundrohr Ø 33,7 mm - Seitenwangen sind <ul style="list-style-type: none"> - im Startbereich 51 cm hoch - im Rutschbereich 15 cm hoch - das Rutschflächenblech ist im Auslaufbereich bis auf die Fundamentoberkante (= 40 cm unter der Sandoberfläche) verlängert - die Verbindung von Rutschfläche und Seitenwangen ist fugenlos * HPL-Platten <ul style="list-style-type: none"> - Melaminharz beschichtete Hochdruckplatten - schlag- und kratzfest - fäulnisbeständig - schwer entflammbar - leicht zu reinigen - andere Farben möglich, siehe Farbmustertabelle im Hauptkatalog (Register Kundeninformation/Materialübersicht) * Hangelbogen aus Edelstahlrundrohr <ul style="list-style-type: none"> - gebogene Längsträger, Ø 42,4 mm, Länge ca. 200 cm - Querträger Ø 33,7 mm - Einstiegsbegrenzungen am Turm aus HPL * Abschluss-Rutschstange <ul style="list-style-type: none"> - aus Edelstahlrohr Ø 48,3 mm - zum Einbetonieren * senkrechtes Herkuleskletternetz <ul style="list-style-type: none"> - Netz aus Herkulesmaterial, Durchmesser 16 mm, d.h. mit Nylon 			



Angebotsaufforderung

Projekt: 2016-6-700 Neubau Spielplätze 2016
LV: 2. 10 Landschaftsbauarbeiten

OZ	Leistungsbeschreibung	Menge ME	Einheitspreis in EUR	Gesamtbetrag in EUR
----	-----------------------	----------	----------------------	---------------------

- ummantelte Stahllitzen werden zum Seil gedreht, anschließend zum Kletternetz verarbeitet, Maschenweite ca. 32 x 38 cm
- Anschluss am Standpfosten/ Druckaussteifung mittels geschweißtem Schäkel an angeschweißter Lasche
- Druckaussteifung/Querrohr, aus Edelstahlrundrohr, Ø 60,3 mm
- * Netz aus Herkulesmaterial, Durchmesser 16 mm, d.h. mit Nylon ummantelte Stahllitzen werden zum Seil gedreht, anschließend zum Kletternetz verarbeitet
- * Schleifenaufstieg
 - Standrohr - aus Edelstahlrohr, Ø 42,4 mm
 - Schleifen - aus Edelstahlrohr Ø 33,7 mm
 - zum Einbetonieren
- * Kletter-/ Rutschkombination
 - senkrechte Kletter-/Rutschstange aus Edelstahlrohr Ø 33,7 mm
 - zum Einbetonieren
 - Klettertau aus Herkulesmaterial, mit Kletterhilfen
 - Tau aus Herkulesmaterial, Durchmesser 16 mm, d.h. mit Nylon ummantelte Stahllitzen werden zum Seil gedreht
 - mit feuerverzinkten Bodenanker zum Einbetonieren
 - Druckaussteifungen/ Querrohr aus Edelstahlrundrohr, Ø 60,3 mm

Spielplatzgeräte Maier
Dammhauser Straße 59a
21614 Buxtehude
Telefon: +49 (0) 4161 - 50 03 83
Telefax: +49 (0) 4161 - 500389
Mobil: +49(0) 172/8803246
oder gleichwertig,

Hersteller/Typ '

.....'
vom Bieter einzutragen.

1,000 Stk

552.20 Jugendschaukel liefern und einbauen

Jugendschaukel liefern und einbauen

- Schaukel 2-sitzig, lichte Schaukelhöhe 250 cm
- Standkonstruktion feuerverzinkt & pulverbeschichtet
- Ø 127 mm
- Farbe: Gelbgrün (NCS S1060-G60Y)
- Standpfosten zum Einbetonieren
- Schaukelgelenke & Schaukelketten aus Edelstahl
- 2 Gummibrettschaukelsitze
- jedoch abweichend zum Standard-Spielgerät:
 - Farbe der Pulverbeschichtung: Gelbgrün (NCS S1060-G60Y) anstatt Verkehrsblau (RAL 5017)



Angebotsaufforderung

Projekt: 2016-6-700 **Neubau Spielplätze 2016**
LV: 2. 10 **Landschaftsbauarbeiten**

OZ	Leistungsbeschreibung	Menge ME	Einheitspreis in EUR	Gesamtbetrag in EUR
----	-----------------------	----------	-------------------------	------------------------

- * Metallstandpfosten & Querrohr
 - nach dem Bearbeiten feuerverzinkt & pulverbeschichtet
 - Ø 127 mm
 - Standpfosten zum Einbetonieren
- * Pulverbeschichtung
 - nach dem Verzinken mit einem Polyesterpulver im Einbrennverfahren pulverbeschichtet
 - andere RAL-Farbtöne nach Kundenwunsch möglich
- * Schaukelgelenke aus Edelstahl
 - wartungsfrei, mit Verdrehsicherung
- * Schaukelketten
 - feingliedrige Edelstahlkette, 6 mm (Werkstoffnr.: mindestens 1.4306)
 - unten mit Kettendreieck als Kippsicherung
 - Spezialkettenadapter zur Befestigung vom Schaukelsitz an den Edelstahlketten
- * Gummi-Sicherheitsschaukelsitz
 - Aluminiumeinlage mit Doppelsteg
 - 4-fach Aufhängung
 - Farbe: schwarz
 - Abmaße: 440 x 180 x 40 mm

Maße: größtes Einzelteil..... ca. 400 x 20 x 20 cm
Gewicht größtes Einzelteil..... ca. 60 kg

TÜV-Product-Service/GS geprüft nach EN 1176/1177

EM-I-511-2-FVZ/PULV/Sonderausführung Schaukel 511, zweisitzig

inkl. Techn. Prüfbericht vom TÜV-Product-Service
Einbau gemäß Herstellerangaben

Spielplatzgeräte Maier
Dammhauser Straße 59a
21614 Buxtehude
Telefon: +49 (0) 4161 - 50 03 83
Telefax: +49 (0) 4161 - 500389
Mobil: +49(0) 172/8803246
oder gleichwertig,

Hersteller/Typ '

.....'
vom Bieter einzutragen.

1,000 Stk



Angebotsaufforderung

Projekt: 2016-6-700 Neubau Spielplätze 2016
LV: 2. 10 Landschaftsbauarbeiten

OZ	Leistungsbeschreibung	Menge ME	Einheitspreis in EUR	Gesamtbetrag in EUR
----	-----------------------	----------	-------------------------	------------------------

552.30 Mini-Fußball-Torrahmen liefern und einbauen

Mini-Fußball-Torrahmen liefern und einbauen

Standpfosten feuerverzinkt & pulverbeschichtet

- Ø 101,6 mm
- Pfostenfarbe: Gelbgrün (NCS S1060-G60Y)
- zum Einbetonieren

Querstange aus Edelstahl, Länge 125 cm

- Ø 33,7 mm
- Höhe ca. 90 cm

*** Metallstandpfosten**

- nach dem Bearbeiten feuerverzinkt & pulverbeschichtet
- Ø 101,6 mm
- Standpfosten zum Einbetonieren

*** Pulverbeschichtung**

- nach dem Verzinken mit einem Polyesterpulver
im Einbrennverfahren pulverbeschichtet
- andere RAL-Farbtöne nach Kundenwunsch möglich

EM-M-FVZ/PULV

Mini-Fußball-Torrahmen

inkl. Techn. Prüfbericht vom TÜV-Product-Service

Einbau gemäß Herstellerangaben

Spielplatzgeräte Maier
Dammhauser Straße 59a
21614 Buxtehude
Telefon: +49 (0) 4161 - 50 03 83
Telefax: +49 (0) 4161 - 500389
Mobil: +49(0) 172/8803246
oder gleichwertig,

Hersteller/Typ '

.....'

vom Bieter einzutragen.

2,000 Stk

552.40 Standpfostenset liefern und aufbauen

Standpfostenset liefern und aufbauen

incl. technischer Prüfbericht

zusätzlich Piratenfahne und kletternder Affe

3 Standpfosten feuerverzinkt & pulverbeschichtet

- Ø 101,6 mm
- Farbe: Gelbgrün (NCS S1060-G60Y)
- zum Einbetonieren



Angebotsaufforderung

Projekt: 2016-6-700 **Neubau Spielplätze 2016**
LV: 2. 10 **Landschaftsbauarbeiten**

OZ	Leistungsbeschreibung	Menge ME	Einheitspreis in EUR	Gesamtbetrag in EUR
----	-----------------------	----------	-------------------------	------------------------

- jeweils mit einer angeschweißten Lasche (hier sollen bauseitige Sonnensegel montiert werden können)

- davon 2 Standpfosten Höhe über OK-Gelände ca. 250 cm
- davon 1 Standpfosten Höhe über OK-Gelände ca. 300 cm
- Piratenfahne aus HPL, Farbe Anthrazit
- mit beidseitigem Aufkleber Motiv "Los Knochos"
- mittels Anschweißlaschen an den längeren Standpfosten montiert
- ein Pfosten mit Applikation Motiv "Affe nach oben kletternd"
- aus HPL, Stärke 10 mm, Farbe: Sand
- mit Konturfräsungen Motiv "Affe"
- Höhe ca. 65 cm

- * Metallstandpfosten
 - nach dem Bearbeiten feuerverzinkt & pulverbeschichtet
 - Ø 101,6 mm
 - zum Einbetonieren
- * Pulverbeschichtung
 - nach dem Verzinken mit einem Polyesterpulver im Einbrennverfahren pulverbeschichtet
 - andere RAL-Farbtöne nach Kundenwunsch möglich
- * HPL-Platten
 - Melaminharz beschichtete Hochdruckplatten
 - schlag- und kratzfest
 - fäulnisbeständig
 - schwer entflammbar
 - leicht zu reinigen
 - andere Farben möglich,
siehe Farbmustertabelle im Hauptkatalog
(Register Kundeninformation/Materialübersicht)

EM-N-FVZ/PULV
Standpfosten-Set
inkl. Techn. Prüfbericht vom TÜV-Product-Service

Spielplatzgeräte Maier
Dammhauser Straße 59a
21614 Buxtehude
Telefon: +49 (0) 4161 - 50 03 83
Telefax: +49 (0) 4161 - 500389
Mobil: +49(0) 172/8803246
oder gleichwertig,

Hersteller/Typ '



Angebotsaufforderung

Projekt: 2016-6-700 Neubau Spielplätze 2016
LV: 2. 10 Landschaftsbauarbeiten

OZ	Leistungsbeschreibung	Menge ME	Einheitspreis in EUR	Gesamtbetrag in EUR
----	-----------------------	----------	-------------------------	------------------------

.....
vom Bieter einzutragen.

1,000 psch

.....

552.50 Steuerrad mit Stanrohr liefern und einbauen
Steuerrad mit Stanrohr liefern und einbauen

Standpfosten feuerverzinkt & pulverbeschichtet

- Ø 101,6 mm
- Pfostenfarbe: Gelbgrün (NCS S1060-G60Y)
- zum Einbetonieren
- Höhe über OK-Gelände ca. 150 cm

Steuerrad aus HPL, Farbe Achatgrau (EME-Z-1656)
angebracht an dem Standpfosten ca. auf Höhe 60 cm

*** Metallstandpfosten**

- nach dem Bearbeiten feuerverzinkt & pulverbeschichtet
- Ø 101,6 mm
- zum Einbetonieren

*** Pulverbeschichtung**

- nach dem Verzinken mit einem Polyesterpulver
im Einbrennverfahren pulverbeschichtet

*** HPL-Platten**

- Melaminharz beschichtete Hochdruckplatten
- schlag- und kratzfest
- fäulnisbeständig
- schwer entflammbar
- leicht zu reinigen
- andere Farben möglich,
siehe Farbmustertabelle im Hauptkatalog
(Register Kundeninformation/Materialübersicht)

EM-F-FVZ/PULV

Standpfosten mit Steuerrad

inkl. Techn. Prüfbericht vom TÜV-Product-Service

Einbau gemäß Herstellerangaben

Spielplatzgeräte Maier
Dammhauser Straße 59a
21614 Buxtehude
Telefon: +49 (0) 4161 - 50 03 83
Telefax: +49 (0) 4161 - 500389
Mobil: +49(0) 172/8803246
oder gleichwertig.

Hersteller/Typ '



Angebotsaufforderung

Projekt: 2016-6-700 Neubau Spielplätze 2016
LV: 2. 10 Landschaftsbauarbeiten

OZ	Leistungsbeschreibung	Menge ME	Einheitspreis in EUR	Gesamtbetrag in EUR
----	-----------------------	----------	-------------------------	------------------------

.....
vom Bieter einzutragen.

1,000 psch

.....

552.60 Fernrohr mit Halterung liefern und einbauen
Fernrohr mit Halterung liefern und einbauen

- Standpfosten feuerverzinkt & pulverbeschichtet
- Ø 101,6 mm
 - Pfostenfarbe: Gelbgrün (NCS S1060-G60Y)
 - zum Einbetonieren
 - Höhe über OK-Gelände ca. 220 cm
- drehbares Fernrohr (EME-Z-1653)
- Fernrohrgehäuse aus Polyamid
 - Halterung aus Edelstahl
- angebracht an dem Standpfosten ca. auf Höhe 120 cm
- * Metallstandpfosten
 - nach dem Bearbeiten feuerverzinkt & pulverbeschichtet
 - Ø 101,6 mm
 - zum Einbetonieren
 - * Pulverbeschichtung
 - nach dem Verzinken mit einem Polyesterpulver im Einbrennverfahren pulverbeschichtet
 - * HPL-Platten
 - Melaminharz beschichtete Hochdruckplatten
 - schlag- und kratzfest
 - fäulnisbeständig
 - schwer entflammbar
 - leicht zu reinigen
 - andere Farben möglich,
siehe Farbmustertabelle im Hauptkatalog
(Register Kundeninformation/Materialübersicht)

EM-F-FVZ/PULV

Standpfosten mit Fernrohr

inkl. Techn. Prüfbericht vom TÜV-Product-Service

Einbau gemäß Herstellerangaben

Spielplatzgeräte Maier
Dammhauser Straße 59a
21614 Buxtehude
Telefon: +49 (0) 4161 - 50 03 83
Telefax: +49 (0) 4161 - 500389
Mobil: +49(0) 172/8803246
oder gleichwertig,

Hersteller/Typ '



Angebotsaufforderung

Projekt: 2016-6-700 Neubau Spielplätze 2016
LV: 2. 10 Landschaftsbauarbeiten

OZ	Leistungsbeschreibung	Menge ME	Einheitspreis in EUR	Gesamtbetrag in EUR
----	-----------------------	----------	-------------------------	------------------------

.....
vom Bieter einzutragen.

1,000 Stk

552.70 Anbaurutsche Edelstahl, Höhe 55cm, liefern und einbauen

Anbaurutsche Edelstahl, Höhe 55cm, liefern
in örtliche Gegebenheiten einbauen
(Natursteinkante und Teppichvlieshang)
- komplett aus 2 mm Edelstahl (Werkstoffnr.: 1.4301)
- Handlauf aus Rundrohr Ø 33,7 mm
- Seitenwangenhöhe
- im Startbereich ca. 51 cm
- im Rutschbereich ca. 15 cm
- Standardneigung 35°
- Rutschflächenblech zum Aufdübeln
- im Auslaufbereich bis auf die Fundamentoberkante verlängert
(= 40 cm unter der Sandoberfläche)
jedoch abweichend zum Standard-Spielgerät:
- Anbauhöhe 55 cm (anstatt 95 cm)
TÜV-Product-Service/GS geprüft nach EN 1176/1177

EM-J-050-055-AR/EST/Sonderausführung
Anbaurutschbahn EST, Anbauhöhe 55 cm, Breite 50 cm
inkl. Techn. Prüfbericht vom TÜV-Product-Service
Einbau gemäß Herstellerangaben

Spielplatzgeräte Maier
Dammhauser Straße 59a
21614 Buxtehude
Telefon: +49 (0) 4161 - 50 03 83
Telefax: +49 (0) 4161 - 500389
Mobil: +49(0) 172/8803246
oder gleichwertig.

Hersteller/Typ '

.....
vom Bieter einzutragen.

1,000 Stk

552.80 Supernova-Drehring liefern und einbauen

GXY916012-3417 Drehspiel „Supernova“ (grau / limettengrün)
gemäß Herstellerangaben einbauen

Schräg gestellter Ring aus grauen (6) und limettengrünen (1)
Segmenten,
Gesamtdurchmesser 206 cm und -breite ca. 28 cm.



Angebotsaufforderung

Projekt: 2016-6-700 **Neubau Spielplätze 2016**
LV: 2. 10 **Landschaftsbauarbeiten**

OZ	Leistungsbeschreibung	Menge ME	Einheitspreis in EUR	Gesamtbetrag in EUR
----	-----------------------	----------	-------------------------	------------------------

Materialien:

feuerverzinkte Stahlrohre; Kreissegmente aus doppelwandigem durchgefärbtem UV-beständigem Polyethylen; synthetische Rollen mit staubgeschützter Kugellagerung, die horizontal und vertikal auf Stahlschienen geführt werden; alle Materialien gemäß EN71-3 Sicherheit von Spielzeug (Bioverfügbarkeit von Stoffen); alle Kunststoffteile UV-stabilisiert, frei von Schwermetallen, recycelbar und geprüft für Außentemperaturen von -30° bis +60°C

Verankerung:

5 Fundamente mit max. Einbautiefe 60 cm (Tiefenverankerung)

Maße:

28,9 m² Fallraum (EN1176), max. freie Fallhöhe 100 cm

Gerätemaße: Durchmesser 206 cm, Höhe: 60 cm

Maße Fallraum (EN1176): Durchmesser: 606 cm

KOMPAN GmbH

Tel: +49 461 77306-0, Fax: +49 461 77306-35

E-Mail: KOMPAN.gmbh@KOMPAN.com

Internet: www.KOMPAN.com

oder gleichwertig,

Hersteller/Typ '

.....
vom Bieter einzutragen.

1,000 Stk

552.90 Schaukelmatte liefern und einbauen

GSP000400-0910 Schaukelmatte
gemäß Herstellerangaben einbauen

Zwischen 2 senkrechten Pfosten montierte Hängematte aus biegsamem ovalem Kunststoff. Zum Ausruhen, Entspannen und Balancieren. Starke Schaukelbewegungen werden durch eine Verankerungskette im Boden verhindert. Für Kinder ab 2 Jahren. Behindertengerecht gemäß ADA-Richtlinie. Zertifizierung nach EN1176

Materialien:

Pfosten vorverzinkt und pulverbeschichtet (Ø 76,1 mm, Wandstärke 3 mm); höhenverstellbare Verankerung aus 2,5 mm feuerverzinktem Stahlprofil mit Aluminium-Befestigungselementen; alle Kunststoffteile UV-stabilisiert und frei von Schwermetallen; Hängematte aus synthetischem Kautschuk; abriebvergütete Seile aus Stahldrahtlitze



Angebotsaufforderung

Projekt: 2016-6-700 **Neubau Spielplätze 2016**
LV: 2. 10 **Landschaftsbauarbeiten**

OZ	Leistungsbeschreibung	Menge ME	Einheitspreis in EUR	Gesamtbetrag in EUR
----	-----------------------	----------	-------------------------	------------------------

mit induktiv angeschmolzener Polypropylen-Garnumwicklung (PP);
Verbinder aus für den Außenbereich optimierten Aluminiumdruckguss;
alle Materialien gemäß EN71-3 Sicherheit von Spielzeug
(Bioverfügbarkeit von Stoffen); alle Kunststoffteile UV-stabilisiert, frei
von Schwermetallen, recycelbar und geprüft für Außentemperaturen
von -30° bis +60°C

Verankerung:
2 Fundamente mit Einbautiefe 90 cm (Stahlverankerung)

Maße:
11,2 m² Fallraum (EN1176); max. freie Fallhöhe 60 cm
Spielgerät: 118 x 40 cm, Höhe: 92 cm
Fallraum (EN1176): 416 x 340 cm

KOMPAN GmbH
Tel: +49 461 77306-0, Fax: +49 461 77306-35
E-Mail: KOMPAN.gmbh@KOMPAN.com
Internet: www.KOMPAN.com
oder gleichwertig.

Hersteller/Typ¹

.....¹
vom Bieter einzutragen.

1,000 Stk

552.100 **Sonnenpodest liefern und einbauen**

Banktyp SONNE SP1200
Sonnen- Podest

liefern und einbauen

Grundfläche 1970 x 1200 mm, Höhe 840 / 410 mm Belag 80 x
40 mm
Holzart Sibirische Lärche
Oberfläche gehobelt, Feinschliff, Kanten gefast 3 mm
Oberfläche pigmentiert geölt
Verschraubung V2A verdeckt
Unterkonstruktion
Blech 8 mm, Laserschnitt
verlängerte Füße 100 mm unter Flur
mit Fußplatten 100 x 60 x 8 mm zur bauseitigen Befestigung
Flachstahl 60 x 6 mm
Verbindung 2 Stück Kastenprofil 40 x 40 mm Stahlteile
verschweißt
Stahl feuerverzinkt und pulverbeschichtet RAL 4007



Angebotsaufforderung

Projekt: 2016-6-700 Neubau Spielplätze 2016
LV: 2. 10 Landschaftsbauarbeiten

OZ	Leistungsbeschreibung	Menge ME	Einheitspreis in EUR	Gesamtbetrag in EUR
----	-----------------------	----------	-------------------------	------------------------

Purpurviolett
Schrauben V2A
Betonschrauben für Fundamente im Lieferumfang enthalten
bauseitig 4 Stück Fundamente 40 x 40 x 40 cm

Einbau gemäß Herstellerangaben

Kühn Aussenraumausstattung

Ulrike Kühn
T: + 49. (0)359 73. 24694
F: + 49. (0)359 73. 241 81

www.aussenraumausstattung.de

oder gleichwertig,

Hersteller/Typ '

.....'
vom Bieter einzutragen.

2,000 Stk

552.110

Sonnensegel liefern

Sonnensegel dreieckig
Material Austronet 940, Farbe gem. Herstellerpaletten nach
Wunsch AG (Hellelfenbein RAL 1015)
Maße lt. Zeichnung, dreieckig
ca. 11 m² Brutto in zwei Teilen (zwei Dreiecke nebeneinander)
Ränder vernäht, Material HDPE (100% Polyethylen), konkaver
Zuschnitt
Stärke 230 g/m²
atmungsaktiv, UV-stabil, luft- und wasserdurchlässig Edelstahl
D-Ringe an allen Ecken zur Befestigung Aufhängung
mittelsWantenspannern, Edelstahl ca 20 cm
zum bauseitigen Einhängen
nur Lieferung, ohne Montage
ohne Aufmaß

Kühn Aussenraumausstattung

Ulrike Kühn
T: + 49. (0)359 73. 24694
F: + 49. (0)359 73. 241 81

www.aussenraumausstattung.de

oder gleichwertig,



Angebotsaufforderung

Projekt: 2016-6-700 Neubau Spielplätze 2016
LV: 2. 10 Landschaftsbauarbeiten

OZ	Leistungsbeschreibung	Menge ME	Einheitspreis in EUR	Gesamtbetrag in EUR
----	-----------------------	----------	-------------------------	------------------------

Hersteller/Typ '

.....'
vom Bieter einzutragen.

1,000 Stk

552.120 etontischtennistisch und Starterpaket liefern und einbauen

Betontisch naturell Beton
und Starterpaket Bälle und Schläger
liefern und einbauen

L= 274cm
B= 152cm
H= 91cm

Tischhöhe 76cm
Dicke Tischbaltt 84mm
Gewicht 1360kg

Einbau gemäß Herstellerangaben
HeBlad - Deutschland
Theo van der Heijden
T: +31. 652 00 79 15
T: + 31. 497360808

www.HeBlad.de

oder gleichwertig.

Hersteller/Typ '

.....'
vom Bieter einzutragen.

1,000 psch

552.130 HPL-Motivplattenset Affen liefern und einbauen

HPL-Motivplattenset Affen liefern und einbauen
bestehend aus drei Affenfiguren zur Montage an der Zaun
inkl. Befestigungsmaterial

Motiv "Affe nach oben kletternd"
- aus HPL, Stärke 10 mm, Farbe: Sand
- mit Konturfräsungen Motiv "Affe"
- Höhe ca. 65 cm

Motiv "Affe auf allen Vieren gehend"
- aus HPL, Stärke 10 mm, Farbe: Achatgrau



Angebotsaufforderung

Projekt: 2016-6-700 Neubau Spielplätze 2016
LV: 2. 10 Landschaftsbauarbeiten

OZ	Leistungsbeschreibung	Menge ME	Einheitspreis in EUR	Gesamtbetrag in EUR
----	-----------------------	----------	----------------------	---------------------

- mit Konturfräsungen Motiv "Affe"
- Länge ca. 65 cm

Motiv "Affe hangelt an Schild"

- aus HPL, Stärke 10 mm, Farbe: Weiß
- mit Konturfräsungen Motiv "Affe"
- Größe des Schildes 41 x 60 cm
- Gesamthöhe ca. 115 cm

- * HPL-Platten
- Melaminharz beschichtete Hochdruckplatten
 - schlag- und kratzfest
 - fäulnisbeständig
 - schwer entflammbar
 - leicht zu reinigen
 - andere Farben möglich,
siehe Farbmustertabelle im Hauptkatalog
(Register Kundeninformation/Materialübersicht)

die Affenplatten werden an aufzubauenden Stabmattenzaun befestigt

Einbau gemäß Herstellerangaben
Spielplatzgeräte Maier
Dammhauser Straße 59a
21614 Buxtehude
Telefon: +49 (0) 4161 - 50 03 83
Telefax: +49 (0) 4161 - 500389
Mobil: +49(0) 172/8803246
oder gleichwertig

Hersteller/Typ '

.....!
vom Bieter einzutragen.

1,000 Stk

552.140 Holzskulptur Affe liefern und einbauen
Holzskulptur Affe liefern und einbauen

- Handgearbeitete Holzskulptur "sitzend" auf freiem Pfostenende,
Motiv: "Affe Francois", lasiert,
herausgearbeitet aus einem Eichenstamm Ø ca. 35 cm
- mit 3 feuerverzinkten Pfostenschuhen zum Einbetonieren
(Holz wird nicht im Boden verbaut)

Einbau gemäß Herstellerangaben
Spielplatzgeräte Maier
Dammhauser Straße 59a
21614 Buxtehude

Freie und Hansestadt Hamburg

Bezirksamt Wandsbek
Dezernat für Wirtschaft, Bauen und Umwelt
MR 311 Planung und Bau Stadtgrün



Angebotsaufforderung

Projekt: 2016-6-700 Neubau Spielplätze 2016
LV: 2. 10 Landschaftsbauarbeiten

OZ	Leistungsbeschreibung	Menge ME	Einheitspreis in EUR	Gesamtbetrag in EUR
----	-----------------------	----------	-------------------------	------------------------

Telefon: +49 (0) 4161 - 50 03 83
Telefax: +49 (0) 4161 - 500389
Mobil: +49(0) 172/8803246
oder gleichwertig,

Hersteller/Typ '

.....'
vom Bieter einzutragen.

1,000 psch

.....

552.150 Vlies als Grabeschutz liefern und einbauen

Vlies als Grabeschutz unter Kies- und Sandspielfläche liefern
und einbauen

Material:

Flächengewicht 150g/m²/schwere Ausführung
Materialstärke: 0,340mm
thermisch vefestigt
Frost- und Hagelbeständig
Luft- und Feuchtigkeitsdurchlässig
verrottungsfest
besonders wasserdurchlässig

Inkl.sämtlicher Nebenarbeiten

Angebotenes Fabrikat/ Lieferant:

(vom Bieter einzutragen)

255,000 qm

.....

Summe 552.

Besondere Einbauten (Spielgeräte)

.....



Angebotsaufforderung

Projekt: 2016-6-700 Neubau Spielplätze 2016
LV: 2. 10 Landschaftsbauarbeiten

OZ	Leistungsbeschreibung	Menge ME	Einheitspreis in EUR	Gesamtbetrag in EUR
574.	Pflanzen			
574.10	Pflanzgrube 100/100cm T 50cm BG2 ausheben, lagern und wieder verfüllen Pflanzgrube ausheben, 100/100 cm, Tiefe 60 cm, Aushub seitlich lagern und zum Verfüllen verwenden. Sohle 10 cm tief lockern, Bodengruppe 2 DIN 18915. <u>Ausführung für Carpinus betulus in Vegetationsfläche.</u>			
		1,000 Stk
574.20	Ballenverankerung - mit 2-Bock Solitärstammbusch der Vorposition mit 2-Bock verankern Baumverankerung - 2- Bock - Baumpfähle, nicht imprägniert Länge 300 cm, Zopf 10/12 cm - Bindegut Kokosstrick dick 25 g/m mind. 5 Umwicklungen.			
		1,000 Stk
574.30	Carpinus betulus liefern und pflanzen Carpinus betulus Solitärstammbusch 4xv.; 18/20 STU MDB B: 1,50-2m; H: 4-5m liefern und gem. DIN 18916 pflanzen			
		1,000 Stk
574.40	Coryllus maxima 'Purpurea' liefern, pflanzen Coryllus maxima 'Purpurea' liefern und gem. DIN 18916 pflanzen Sträucher verpflanzt ohne Ballen, 3 Tr. 60-100HO			
		9,000 Stk
574.50	Fargesia murielae CO 150-200 liefern und pflanzen Fargesia murielae liefern und gem. DIN 18916 pflanzen CO 150-200			
		16,000 Stk
574.60	Sambucus nigra 'Black Lace' bauseits beige stellt Sambucus nigra 'Black Lace' bauseits vorhanden gem. DIN 18916 pflanzen			
		11,000 Stk



Angebotsaufforderung

Projekt: 2016-6-700 Neubau Spielplätze 2016
LV: 2. 10 Landschaftsbauarbeiten

OZ	Leistungsbeschreibung	Menge ME	Einheitspreis in EUR	Gesamtbetrag in EUR
574.70	Mulchen Pflanzfläche Rindenmulch Körnung 10/40 D 6-8cm Mulchen der Pflanzfläche mit Rindenmulch, gütegesichert, Körnung 10/40, Dicke der Mulchdecke über 6 bis 8 cm, Feststellung der Dicke drei Wochen nach Andeckung.	70,000 qm
574.80	Rhizomsperre liefern und einbauen Rhizomsperre liefern und einbauen Rhizomsperre HDPE, d=2mm, für Bambushain und als Wurzelschutz im Bereich der Spielfläche Höhe 50cm fachgerecht herstellen. Einbau der Wurzelsperre als senkrechte Wurzelsperre bis 70cm unterhalb Bodenoberfläche. -Verschluss der Folienstücke herstellen -Incl. aller notwendigen Erd- und Nebenarbeiten	85,000 lfm
Summe 574.	Pflanzen		



Angebotsaufforderung

Projekt: 2016-6-700 Neubau Spielplätze 2016
LV: 2. 10 Landschaftsbauarbeiten

OZ	Leistungsbeschreibung	Menge ME	Einheitspreis in EUR	Gesamtbetrag in EUR
575.	Rasen und Ansaaten			
575.10	Feinplanum für Rasenflächen herstellen Feinplanum für Rasenflächen +/- 3cm unter der 4m-Richtlatte herstellen. Incl. aller Nebenarbeiten.			
		300,000 qm
575.20	Neuansaat Rasen RSM 2.3 incl. Düngung Neuansaat von Rasen RSM 2.3, mit Saatgutzertifikat, incl. Ausbringung von Volldünger, org.-min. 50g/qm, herstellen. Für diverse Anschlussstellen. Incl. aller Nebenarbeiten.			
		300,000 qm
575.30	Fertigstellungspflege:Rasenflächen mähen, 8 Arbeitsgänge Rasenflächen mähen, Gebrauchsrasen gem. DIN 18917, in Einzelflächen, einschl. Entfernen des Mähgutes. Rasen und ggf. Schotterrasenflächen max. Wuchshöhe: bis 12 cm Schnitthöhe: auf 5 cm 8 Arbeitsgänge (ca. 300m2 x 8 = 2400m2) Die Abnahme kann beantragt werden, wenn 75% projektive Bodendeckung erreicht sind. EINZELNACHWEIS DURCH GEGENGEZEICHNETE RAPPORTZETTEL			
		2.400,000 qm
Summe 575.	Rasen und Ansaaten		



Angebotsaufforderung

Projekt: 2016-6-700 **Neubau Spielplätze 2016**
LV: 2. 10 **Landschaftsbauarbeiten**

OZ	Leistungsbeschreibung	Menge ME	Einheitspreis in EUR	Gesamtbetrag in EUR
----	-----------------------	----------	-------------------------	------------------------

579. Pflegearbeiten Pflanzflächen

Die Fertigstellungspflege für die Pflanzflächen beginnt mit Herstellung der Flächen und endet mit der **Abnahme im Oktober 2018** nach deren Herstellung. Die Anzahl der Pflegegänge ist für diesen Zeitraum ausgelegt.

Die Pflegegänge sind gegenüber dem AG anzuzeigen und gegenzuzeichnen.

Jeder Pflege-, Wässerungs-, und Düngegang und der Fertigstellungspflege ist unaufgefordert schriftlich vor Ausführungsbeginn der Bauleitung mitzuteilen nach Beendigung des Pflegeganges durch den Auftraggeber zur Anerkennung gegenzeichnen zu lassen und der Bauleitung schriftlich mitzuteilen.

Erfolgen die Nachweise nicht, werden die Pflegegänge nicht vergütet.

579.10 Pflanzflächen und Solitäre wässern. 6 Gänge

Pflanzflächen wässern für die Dauer der 1. Vegetationsperiode.
Evtl. Schläuche und Regner sind vom Auftragnehmer bereitzustellen.
Das Wässern mit Wasserwagen ist erlaubt.
Wassermenge: ca. 20 l/m² pro Gang

6 Arbeitsgänge
(70m² x 6 Gänge = 420 m²)

NACHWEIS DURCH GEGENGEZEICHNETE
RAPPORTZETTEL!

420,000 qm

579.20 Fertigstellungspflege Pflanzflächen, 5 Gänge

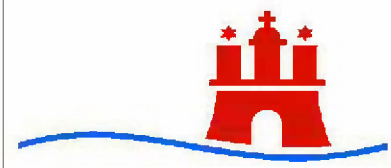
Größtenteils mit Rindenmulch abgedeckte Pflanzflächen bis zur Abnahme gem. DIN 18916 pflegen:

- Anzahl der Pflegegänge: 5
- lockern der Pflanzflächen
- Kontrolle auf Krautwuchs, Kraut hacken
Material aufnehmen und entsorgen
- nach Bedarf Schneiden von Gehölzen
(Abschneiden von trockenen und
beschädigten Pflanzenteilen)
- Ersetzen ausgefallener Gehölze

5 Arbeitsgänge
(70 m² x 5 Gänge = 350 m²)

Freie und Hansestadt Hamburg

Bezirksamt Wandsbek
Dezernat für Wirtschaft, Bauen und Umwelt
MR 311 Planung und Bau Stadtgrün



Angebotsaufforderung

Projekt: 2016-6-700 Neubau Spielplätze 2016
LV: 2. 10 Landschaftsbauarbeiten

OZ	Leistungsbeschreibung	Menge ME	Einheitspreis in EUR	Gesamtbetrag in EUR
----	-----------------------	----------	-------------------------	------------------------

Jeder Pflegedurchgang ist der Bauleitung schriftlich unmittelbar
nach der Ausführung mitzuteilen, ansonsten wird der Pflegedurchgang nicht anerkannt !

350,000 qm
------------	-------	-------

Summe 579.	Pflegearbeiten Pflanzflächen
------------	------------------------------	-------



Angebotsaufforderung

Projekt: 2016-6-700 Neubau Spielplätze 2016
LV: 2. 10 Landschaftsbauarbeiten

OZ	Leistungsbeschreibung	Menge ME	Einheitspreis in EUR	Gesamtbetrag in EUR
591.	Baustelleneinrichtung			
591.1	Baustelleneinrichtung herstellen Baustelleneinrichtung herstellen, vorhalten und räumen. Liefern, Aufbauen, Vorhalten, Abbauen, Laden und Abfahren aller für sämtliche im Leistungsverzeichnis aufgeführten Leistungen notwendigen Einrichtungen und Materialien, einschließlich der erforderlichen Einzäunung (Bauzaun) und der Mobiltoilette, sowie aller Nebenleistungen bezgl. Baustellenherstellung, Sicherung und Abbau. Vorhalten der notwendigen Baustelleneinrichtung bis zur endgültigen Baufertigstellung.	1,000 Psch		
591.2	Bauzaunfelder herstellen, vorhalten und abbauen Bauzaun herstellen Bauzaun aus flexiblen Einzelzaunfeldern, L=3.50M, mit Betonfüßen zur Baustellensicherung herstellen, während der gesamten Bauzeit vorhalten und nach Baufertigstellung wieder abbauen. Herstellung und Betrieb entsprechend den sicherheitstechnischen Anforderungen des Baubetriebs. Zaunfelder sind untereinander zu verschrauben. Incl. aller Nebenarbeiten.	8,000 Stk		
591.3	Digitales Bestandsaufmaß und Höhenkataster Digitales Bestandsaufmaß und Höhenkataster komplett für Spielplatzflächen und Hügel (Gesamtbaufeld) nach Baufertigstellung erstellen und spätestens mit der Schlussrechnung als Massennachweis/Aufmaßplan in gedruckter und digitaler Form dem Auftraggeber übergeben. Incl. aller Nebenarbeiten. Hinweise: - digitales Aufmaß auf CD-ROM - die dwg- oder dxf-Datei ist für die Feinkartierung <u>in netGris zu erstellen</u> - Höhenangaben in NN - die Zeichnung muss georeferenziert sein und die Lage im aktuell gültigen Koordinatensystem definiert sein. - eindeutige Layerstruktur, Geometrietypen, geschlossene Polygone, Objektschlüssel, gem. Standardvorgaben netGris.	1,000 Psch		

Freie und Hansestadt Hamburg

Bezirksamt Wandsbek
Dezernat für Wirtschaft, Bauen und Umwelt
MR 311 Planung und Bau Stadtgrün



Angebotsaufforderung

Projekt: 2016-6-700 Neubau Spielplätze 2016
LV: 2. 10 Landschaftsbauarbeiten

OZ	Leistungsbeschreibung	Menge ME	Einheitspreis in EUR	Gesamtbetrag in EUR
	Summe 591.	Baustelleneinrichtung	



Angebotsaufforderung

Projekt: 2016-6-700 **Neubau Spielplätze 2016**
LV: 2. 10 **Landschaftsbauarbeiten**

OZ	Leistungsbeschreibung	Menge ME	Einheitspreis in EUR	Gesamtbetrag in EUR
----	-----------------------	----------	-------------------------	------------------------

**599. Sonstige Maßnahmen für Außenanlagen.
sonstiges**

STUNDENLOHNARBEITEN DÜRFEN NUR AUF BESONDERE
ANWEISUNG DER BAULEITUNG AUSGEFÜHRT WERDEN!

Verrechnungssatz für Arbeitskraft

Stundenlohnarbeiten durch Arbeitskräfte auf Anordnung
der Bauleitung ausführen.

Angeboten wird für die jeweilige Arbeitskraft ein
Verrechnungssatz, der sämtliche Aufwendungen enthält,
insbesondere den tatsächlichen Lohn mit den Zuschlägen
für Gemeinkosten, Sozialkassenbeiträge,
vermögenswirksame
Leistungen usw., sowie Lohn- bzw. Gehaltskosten;
Zuschläge für Nacht-, Sonntags- und Feiertagsarbeit
sind jedoch nicht eingerechnet.

Der Verrechnungssatz ist unter Beachtung der
preisrechtlichen Vorschriften ermittelt. Er gilt
unabhängig von der Anzahl der abgerechneten Stunden.

Verrechnungssatz für Baugerät

Stundenlohnarbeiten durch Baugeräte auf Anordnung der
Bauleitung ausführen.

Angeboten wird für das jeweilige Gerät ein
Verrechnungssatz, der sämtliche Aufwendungen für den
Einsatz enthält, insbesondere Gerätevorhalte- und
Betriebskosten sowie sämtliche Zuschläge ein-
schließlich der Kosten für das Bedienungspersonal.

Abgerechnet wird nach tatsächlich geleisteten
Arbeitsstunden.

Der Verrechnungssatz ist unter Beachtung der
preisrechtlichen Vorschriften ermittelt. Er gilt
unabhängig von der Zahl der abgerechneten Stunden.

Baustellendurchschnittslohn

In den Stundenlohnsatz sind sämtliche Zuschläge und
außertarifliche Zulagen einzurechnen.

Die Stundenlöhne sind nur nach Aufforderung durch die
Bauleitung zu leisten.

Der Nachweis hat täglich durch Tagelohnzettel zu
erfolgen, die dem Auftraggeber spätestens 3 Werktage

Freie und Hansestadt Hamburg

Bezirksamt Wandsbek
Dezernat für Wirtschaft, Bauen und Umwelt
MR 311 Planung und Bau Stadtgrün



Angebotsaufforderung

Projekt: 2016-6-700 Neubau Spielplätze 2016
LV: 2. 10 Landschaftsbauarbeiten

OZ	Leistungsbeschreibung	Menge ME	Einheitspreis in EUR	Gesamtbetrag in EUR
----	-----------------------	----------	-------------------------	------------------------

nach Ausführung zur Anerkennung vorzulegen ist.
Später vorgelegte Tagelohnzettel werden nicht mehr
akzeptiert.

599.1 Vorarbeiter/ Bauleiter

Baustellendurchschnittslohn
In den Stundenlohnsatz sind sämtliche Zuschläge und
außertarifliche Zulagen einzurechnen.
Die Stundenlöhne sind nur nach Aufforderung durch die
Bauleitung zu leisten.
Der Nachweis hat täglich durch Tagelohnzettel zu
erfolgen, die dem Auftraggeber spätestens 3 Werktage
nach Ausführung zur Anerkennung vorzulegen ist.
Später vorgelegte Tagelohnzettel werden nicht mehr
akzeptiert.

8,000 h

599.2 Facharbeiter

Baustellendurchschnittslohn
In den Stundenlohnsatz sind sämtliche Zuschläge und
außertarifliche Zulagen einzurechnen.
Die Stundenlöhne sind nur nach Aufforderung durch die
Bauleitung zu leisten.
Der Nachweis hat täglich durch Tagelohnzettel zu
erfolgen, die dem Auftraggeber spätestens 3 Werktage
nach Ausführung zur Anerkennung vorzulegen ist.
Später vorgelegte Tagelohnzettel werden nicht mehr
akzeptiert.

8,000 h

599.3 Hilfskraft

Stundenlohnarbeiten Hilfskraft, sonst wie vor.

6,000 h

Maschineneinsatz incl. Bedienungspersonal

599.4 Radlader, Laderaupe über 18-37 kW

Radlader, Laderaupe über 18-37 kW
ca. 25 bis 50 PS,
einschließlich Fahrer

4,000 h

Freie und Hansestadt Hamburg

Bezirksamt Wandsbek
Dezernat für Wirtschaft, Bauen und Umwelt
MR 311 Planung und Bau Stadtgrün



Angebotsaufforderung

Projekt: 2016-6-700 Neubau Spielplätze 2016
LV: 2. 10 Landschaftsbauarbeiten

OZ	Leistungsbeschreibung	Menge ME	Einheitspreis in EUR	Gesamtbetrag in EUR
599.5	Radlader, Laderaupen 50 kW Radlader, Laderaupen 50 kW, einschließlich Fahrer	4,000 h
599.6	Minibagger Minibagger mit Kettenfahrwerk und Tieflöffel Korbinhalt bis 0,3 m ³ , einschließlich Fahrer	4,000 h
599.7	Hydraulikbagger mit Kettenfahrwerk, Hydraulikbagger mit Kettenfahrwerk, Löffelkorbinhalt 1,25 m ³	3,000 h
599.8	LKW-Kipper, Nutzlast 8-12 t LKW-Kipper, Nutzlast 8-12 t, einschließlich Fahrer	3,000 h
Summe 599.		Sonstige Maßnahmen für Außenanl..	



Angebotsaufforderung Zusammenstellung

Projekt: 2016-6-700 **Neubau Spielplätze 2016**
LV: 2. 10 **Landschaftsbauarbeiten**

Ordnungszahl	Kurztext	Betrag in EUR
--------------	----------	---------------

LV	2. 10	
212.	Abbruchmaßnahmen
214.	Herrichten der Geländeoberfläche
511.	Oberbodenarbeiten
512.	Bodenarbeiten
521.	Wege, Plätze
533.	Mauern, Wände
534.	Hangbefestigung
551.	Allgemeine Einbauten
552.	Besondere Einbauten (Spielgeräte)
574.	Pflanzen
575.	Rasen und Ansaaten
579.	Pflegearbeiten Pflanzflächen
591.	Baustelleneinrichtung
599.	Sonstige Maßnahmen für Außenanlagen. sonstiges

Summe LV	2. 10 Landschaftsbauarbeiten
-----------------	-------------------------------------	--------------

Zuzüglich der gesetzlichen Mehrwertsteuer aus EUR

in Höhe von 19,00 % EUR

..... EUR

Freie und Hansestadt Hamburg

Bezirksamt Wandsbek
Dezernat für Wirtschaft, Bauen und Umwelt
MR 311 Planung und Bau Stadtgrün



Angebotsaufforderung Zusammenstellung

Projekt: 2016-6-700
LV: 2. 10

Neubau Spielplätze 2016
Landschaftsbauarbeiten

Ordnungszahl Kurztext

Betrag in EUR

Das LV besteht aus den Seiten 1 bis 59

(Ort)

(Datum)

(rechtsgültige Unterschrift)

FREIE UND HANSESTADT HAMBURG - Bezirksamt Wandsbek
Management des öffentlichen Raumes – MR 310 - Stadtgrün

Baumaßnahme

KSP Olewischtwiet

Angebot für

Landschaftsbauarbeiten

Besondere Vertragsbedingungen (BVB)

Hinweis: Die §§ beziehen sich auf die Allgemeinen Vertragsbedingungen für die Ausführung von Bauleistungen (VOB/B).

1 Objekt-, Bauüberwachung (§ 4 Abs. 1)

Die Objekt-, Bauüberwachung obliegt dem Bezirksamt Wandsbek, Management des öffentlichen Raumes -
MR 311 - Planung und Bau Stadtgrün, vertreten durch

Diese/r hat den Architekten/Ingenieur mit der Wahrnehmung beauftragt.
Anordnungen Dritter dürfen nicht befolgt werden.

2 Ausführungsfristen (§ 5)

2.1 Mit der Ausführung ist zu beginnen

- ☒ unverzüglich nach Erteilung des Auftrages.
☐ nach besonderer schriftlicher Aufforderung durch den Auftraggeber, die spätestens Werktagen
nach Auftragserteilung erfolgt.
☐ spätestens Werktagen nach Aufforderung. Späteste Aufforderung erfolgt am: (Datum).

2.2 Die Leistung ist fertig zu stellen

- ☒ innerhalb von 48 Werktagen nach dem vereinbarten Beginn der Ausführung.
☒ die Pflanzarbeiten sind bis zum 30.03. 2018 abzuschließen

- ☐ spätestens am (Datum).
☐ spätestens Werktagen nach

2.3 Einzelfristen

- ☐ Einzelfristen für die Vollendung der Ausführung

- = spätestens Werktagen nach
- = spätestens (Datum)

- ☐ Einzelfristen für den Ausführungsbeginn am Leistungsort

- = spätestens Werktagen nach
- = spätestens (Datum)

- ☐ Einzelfristen für Verkehrsbeschränkungen

- = Kalendertage
- = von bis (Datum)

Folgende Einzelfristen sind Vertragsfristen:

2.4 Der Auftraggeber behält sich vor, vorstehend nicht datierte Zeitpunkte (Beginn und Ende der Ausführungsfrist und etwaiger Einzelfristen) im Zuschlagsschreiben datumsmäßig festzulegen.

3 Vertragsstrafen bei Überschreitung von Fristen (§ 11)

Bei Überschreitung der Vertragsfristen hat gemäß § 11 VOB/B der Auftragnehmer für jeden Werk- bzw. Kalendertag, um den eine Frist überschritten wird, folgende Vertragsstrafe zu zahlen:

3.1 Bei Überschreitung der Fristen für die Vollendung der Ausführung

- ☒ 65 EUR (netto)/Werktag
☐ EUR (netto)/Kalendertag

- 3.2 Bei Überschreitung der Einzelfristen für die Vollendung der Ausführung
- Landschaftsbau 65 EUR (netto)/Werktag
- 3.3 Bei Überschreitung der Einzelfristen für den Ausführungsbeginn am Leistungsort
- EUR (netto)/Werktag
- 3.4 Bei Überschreitung der Einzelfristen für Verkehrsbeschränkungen
- EUR (netto)/Kalendertag
- 3.5 Die Vertragsstrafe wird auf insgesamt % der Abrechnungssumme begrenzt.
Die Summe der zu zahlenden Vertragsstrafen wird auf insgesamt 5 % der Abrechnungssumme begrenzt.

4 Beschleunigungsvergütung

- ☐ Die Geltung einer Beschleunigungsvergütung wird vereinbart gemäß Anlage *Beschleunigungsvergütung*.
Hinweis: Der Vordruck „Beschleunigungsvergütung“ ist beizufügen.

- 4.1 Höhe der Beschleunigungsvergütung bei Unterschreitung der Einzelfristen für Verkehrsbeschränkungen
- EUR (netto)/Kalendertag
- EUR (netto)/Kalendertag
- EUR (netto)/Kalendertag
- 4.2 Die Höchstsumme der Beschleunigungsvergütung wird auf insgesamt 5 % der Abrechnungssumme begrenzt.

5 Mängelansprüche

Für die folgenden Leistungen gelten nicht die Verjährungsfristen für die Mängelansprüche der Zusätzlichen Technischen Vertragsbedingungen bzw. des § 13 Abs. 4 VOB/B, sondern

- für Landschaftsbauarbeiten = 5 Jahre
für Pflanzungen und Ansaaten = 2 Jahre

6 Abrechnung mit IT-Anlagen

Führt der Auftragnehmer die Abrechnung mit IT-Anlagen durch, gelten neben den Zusätzlichen Vertragsbedingungen (ZVB) die folgenden Bedingungen:

- 6.1 Für die Anwendung der „Sammlung REB“ ist deren Stand maßgebend.
- 6.2 Der Auftraggeber beabsichtigt,
- alle Berechnungen mit IT-Anlagen zu prüfen, die der Auftragnehmer mit IT-Anlagen aufgestellt hat und
- folgende REB-VB nicht anzuwenden:
- 6.3 Der Auftragnehmer darf bei der Aufstellung der Abrechnung
- folgende IT-Programme nicht verwenden:
- folgende Rechenstelle nicht einsetzen:
- 6.4 Die Datenträger für die Prüfberechnung
☐ sind vom Auftragnehmer als Doppel der von ihm für die Leistungsberechnung verwendeten Datenträger zu liefern;
IT-spezifische Einzelheiten der Datenträger:
☐ werden vom Auftraggeber selbst erstellt.

7 Rechnungen (§ 14)

- 7.1 Alle Rechnungen sind bei Bezirksamt Wandsbek, Management des öffentlichen Raumes
MR 311 - - Planung und Bau Stadtgrün, Am Alten Posthaus 2
22041 Hamburg - - 2-fach und zugleich
bei -fach einzureichen.
- 7.2 Die notwendigen Rechnungsunterlagen (z.B. Mengenberechnungen, Abrechnungszeichnungen, Handskizzen) sind einfach/...-fach einzureichen.

8 Sicherheitsleistung (§ 17)

Hinweis: Die Einzelheiten zur Sicherheitsleistung regeln Nr. 17 bzw. Nr. 26.10 der Zusätzlichen Vertragsbedingungen (ZVB).

- 8.1 Als Sicherheit für die Vertragserfüllung hat der Auftragnehmer ab einer Auftragssumme von 250.000 EUR eine Bürgschaft nach dem Vordruck *Bürgschaft* in Höhe von 5 % der Auftragssumme zu stellen
Leistet der Auftragnehmer die Sicherheit nicht binnen 18 Werktagen nach Vertragsschluss (Zugang des Zuschlags-schreibens), ist der Auftraggeber zum Einbehalt von Abschlagszahlungen berechtigt, bis der Sicherheitsbetrag erreicht ist.
Nach Empfang der Schlusszahlung und Erfüllung aller bis dahin erhobener Ansprüche kann der Auftragnehmer verlangen, dass die Vertragserfüllungsbürgschaft in eine Mängelansprüche-Bürgschaft gemäß Vordruck *Bürgschaft* in Höhe von 5 % der Abrechnungssumme umgewandelt wird.

- 8.2 Bei Bauaufträgen ist
☐ ab einer Auftragssumme von 250.000 EUR
☒ unabhängig von der Höhe der Auftragssumme
als Sicherheit für etwaige Mängelansprüche grundsätzlich eine Bürgschaft auf dem Vordruck *Bürgschaft* zu stellen.
Es soll kein Sicherungseinbehalt nach § 17 VOB/B anstelle der Bürgschaft erfolgen.
Sind festgestellte Mängel zu beseitigen, erhöht sich die Sicherheit um den dreifachen Betrag der voraussichtlichen Aufwendungen für die Mängelbeseitigung.
- 8.3 Für Abschlagszahlungen nach § 16 Abs. 1 Nr. 1 Satz 3 und für vereinbarte Vorauszahlungen ist Sicherheit durch eine Bürgschaft nach Nr. 17 ZVB gemäß Vordruck *Bürgschaft* zu leisten.
- 8.4 Für den Ingenieurbau: Abweichend von Nr. 26.10 ZVB gilt:
.....

9 Weitere Besondere Vertragsbedingungen

- 9.1 Lohnänderungen
☒ werden nicht berücksichtigt
☐ werden bei Erfüllung der Voraussetzungen gemäß der Anlage *Lohngleitklausel* berücksichtigt.
Hinweis: Der Vordruck „Lohngleitklausel“ ist beizufügen.
- 9.2 Stoffpreisänderungen
☒ werden nicht berücksichtigt.
☐ werden bei Erfüllung der Voraussetzungen gemäß der Anlage *Stoffpreisgleitklausel* berücksichtigt.
Hinweis: Der Vordruck „Stoffpreisgleitklausel“ ist beizufügen.
Für die Berechnung des Selbstbehalts für die im Vordruck *Stoffpreisgleitklausel* angegebenen Stoffe wird zu Grunde gelegt:
☐ die Gesamtabrechnungssumme
☐ die Abrechnungssumme des Abschnitts
☐ die addierten Abrechnungssummen der Abschnitte
Ist vorstehend keine Angabe zur Berechnung des Selbstbehalts angekreuzt, gilt für die Berechnung des Selbstbehalts die Gesamtabrechnungssumme.
- 9.3 Führung von Bautageberichten
.....
- 9.4 Zahlungsfristen
Die Fristen für die Prüfung der Schlussrechnung und die Fälligkeit der Schlusszahlung werden gemäß § 16 Abs. 3 Nr. 1 VOB/B auf 30 Kalendertage festgelegt.

Hinweis: Weitere Bedingungen sind zu nummerieren. Werden keine weiteren Bedingungen aufgenommen, ist zu schreiben: „Keine“.
Der Rest der Seite ist so zu sperren, dass keine Eintragungen vorgenommen werden können.

- 9.5

10 Sonderregelung für Rahmenvereinbarungen

Für die Vergabe von Bauleistungen im Rahmenvertrag gelten allein die folgenden Maßgaben:

- 10.1 Der vorliegende Rahmenvertrag ist eine Rahmenvereinbarung für die Zeit vom bis
- 10.2 Zur Erteilung von Einzelaufträgen ist/sind berechtigt:
☐
☐
- 10.3 Für Kleinaufträge (siehe Nr. 25.4 ZVB) bis zu einer Wertgrenze von EUR (ohne Umsatzsteuer) beträgt der Zuschlag EUR (ohne Umsatzsteuer).
- 10.4 Alle Rechnungen sind bei-fach und zugleich bei-fach einzureichen.
Die notwendigen Rechnungsunterlagen (z.B. Mengenberechnungen, Abrechnungszeichnungen, Handskizzen) sind einfach/.....-fach einzureichen.

FREIE UND HANSESTADT HAMBURG

BEZIRKSAMT WANDSBEK

Management des öffentlichen Raumes – MR 311

Fa. Zeidler GmbH
Garten- und Landschaftsbau

Rubbirtstraße 48-50

21109 Hamburg

Auftrags-Nr.: BA-A/ D4 G2 - 41/2017

Datum: 11.10.2017

Vergabeart:

- ☐ Öffentliche Ausschreibung
☒ Beschränkte Ausschreibung
☐ Freihändige Vergabe
☐ Offenes Verfahren
☐ Nichtoffenes Verfahren
☐ Verhandlungsverfahren

Geschäftsbereich: 2240

PSP Element: 2-22403010-00002.17

Sachkonto: 86410000

Mittelreservierungs-Nr.: - - - - -

Mittelbindungs-Nr.: - - - - -

HÜL-Nr.: 622/2017

Projekt-Nr./CO-Auftrag: G 16/001

Sachbearbeiter: Frau Ziegler

Tel.: / Fax: 428 81 / 2638/ 3249

AUFTRAG (1. Ausfertigung)

Baumaßnahme

Grundinstandsetzung Spielplatz Olewischtwiet

in HH - Bramfeld

Angebot für

Landschaftsbauarbeiten

Angebotsdatum 12.09.2017

Anlagen

Zweitausfertigung dieses Auftragsschreibens

Auftragsleistungsverzeichnis

Aufgrund Ihres Angebots erhalten Sie im Namen und für Rechnung der Freien und Hansestadt Hamburg diese vertreten durch

Bezirksamt Wandsbek – Management des öffentlichen Raumes – MR 3 – Stadtgrün -

diese(r) vertreten durch

den Auftrag zur Ausführung der oben bezeichneten Leistungen.

Auftragssumme:

brutto 157.212,09 EUR

Fristen (sind keine Daten eingetragen, gelten die Nrn. 2.1 bis 2.3 der Besonderen Vertragsbedingungen).
Gemäß Nr. 2.4 der Besonderen Vertragsbedingungen werden die Fristen datumsmäßig festgelegt:

Beginn der Arbeiten	am 49. KW 2017
Fertigstellung der Landschaftsbau-Arbeiten	am 30.04.2018
Ende der Einzelfristen Fertigstellungspflege-Arbeiten	am 30.10.2018
–Arbeiten	am

Erläuterungen

Hinweis: Erläuterungen sind zu nummerieren; werden keine Erläuterungen abgegeben, ist zu schreiben: Keine.
Der Rest der Seite ist so zu sperren, dass keine Eintragungen mehr vorgenommen werden können.

KEINE -----



Unterschrift(en) Dezernatsleitung

Fachamtsleitung

Sie werden gebeten, die Zweitausfertigung dieses Auftragsschreibens als Empfangsbestätigung unverzüglich unterschrieben zurückzugeben.

Empfangsbestätigung

Ich/Wir bestätige(n) den Empfang Ihres vorstehenden Auftragsschreibens.

Zur Entgegennahme von Anordnungen wird als bevollmächtigter Vertreter bestellt:

Ein Wechsel in der Vertretung wird der Dienststelle unverzüglich mitgeteilt.

(Ort und Datum)

(Rechtsverbindliche Unterschrift)

Hd, 27.10.17





Freie und Hansestadt Hamburg

Institut für Hygiene und Umwelt

Institut für Hygiene und Umwelt, Postfach 26 1551, 20505 Hamburg

Bezirksamt Wandsbek
Umweltschutz

Am Alten Posthaus 2

22041 Hamburg

Bereich Umweltuntersuchungen

Abteilung: HU 42

Referat: Boden- und Abfalluntersuchungen

Ansprechpartner: [REDACTED]

Telefon [REDACTED]

Telefax [REDACTED]

E-Mail [REDACTED]

19. Dezember 2016

Betreff : Kispi Olewischtwiet

Bericht Nr. F2016A0407-1

Analysenergebnisse

- Anlage 1 Lageplan
- Anlage 2 Probenahmeprotokoll
- Anlage 3 Fotodokumentation
- Anlage 4 Analysenergebnisse HU44
- Anlage 5 Methoden HU44

Veranlassung:

Der Kinderspielplatz (Kispi) Olewischtwiet soll umgestaltet werden. In der näheren Umgebung haben ältere Untersuchungen leichte Prüfwertüberschreitung gezeigt. Aus diesem Grund sollte der Oberboden des Kinderspielplatzes beprobt und untersucht werden. HU 4 hat den Auftrag für die Probenahme und Analytik von BA W / VS bekommen.

Probenahme:

Die Probenahme wurden am 29.11.2016 von zwei Mitarbeitern von HU 421 durchgeführt. Beprobte wurden zwei Flächen auf den bestehenden Sandflächen und eine Rasenfläche. Die Proben wurden in Anlehnung an die Bundesbodenschutz- und Altlastenverordnung (BBodSchV) in den Tiefen 0-10 cm, 0,10-0,35 m und 0,35-0,60 m mit dem Bohrstock genommen. Die Zahl der Einzelproben wurde auf Grund des gefrorenen Bodens reduziert. Der Lageplan und das Probenahmeprotokoll sind in den Anlagen 1 und 2 zu finden, die Fotodokumentation in Anlage 3.



Institut für Hygiene und Umwelt
Hamburger Landesinstitut für Lebensmittelsicherheit,
Gesundheitsschutz und Umweltuntersuchungen

Marckmannstraße 129a, 20539 Hamburg
Telefon: (040) 42845-77,
E-Mail: InfoHU@hu.hamburg.de
Internet: www.hamburg.de/hu



Geschäftsführerin: Elfi Heesch

HRA 119459, Amtsgericht Hamburg

Kontoverbindung:

Deutsche Bundesbank

IBAN: DE39 2000 0000 0020 0015 61

BIC: MARKDEF1200

Analytik:

Der Analysenumfang wurde in Anlehnung an die Vorgaben der BBodSchV festgelegt:

Alle Proben wurden auf folgende Parameter untersucht:

- Physikalisch-chemische Basisparameter: pH-Wert (CaCl_2), Trockenrückstand, Glühverlust, Leitfähigkeit
- Extrahierbare organische Halogenverbindungen (EOX)
- Schwermetalle und Arsen im Königswasseraufschluss
- Polycyclische aromatische Kohlenwasserstoffe (16 PAK nach EPA)
- Polychlorierte Biphenyle (PCB)

Die Untersuchungen wurden im Labor von HU 44 durchgeführt.

Ergebnisse:

Die einzelnen Messergebnisse können in den Tabellen der Anlage 4 eingesehen werden.

Die Messergebnisse für die Grundparameter und den EOX sind unauffällig.

Alle PCB-Messwerte liegen unterhalb der Prüfwerte für Kinderspielflächen.

Bis auf den Bleimesswert der Probe 3-3, der oberhalb des Prüfwertes für Kinderspielflächen liegt, befinden sich alle anderen Parameter und Proben unterhalb der Prüfwerte.

In der Probe 3-2 wird der Prüfwert für Wohngebiete bei Benzo(a)pyren überschritten. Alle anderen Proben liegen unterhalb der Prüfwerte für Kinderspielflächen.

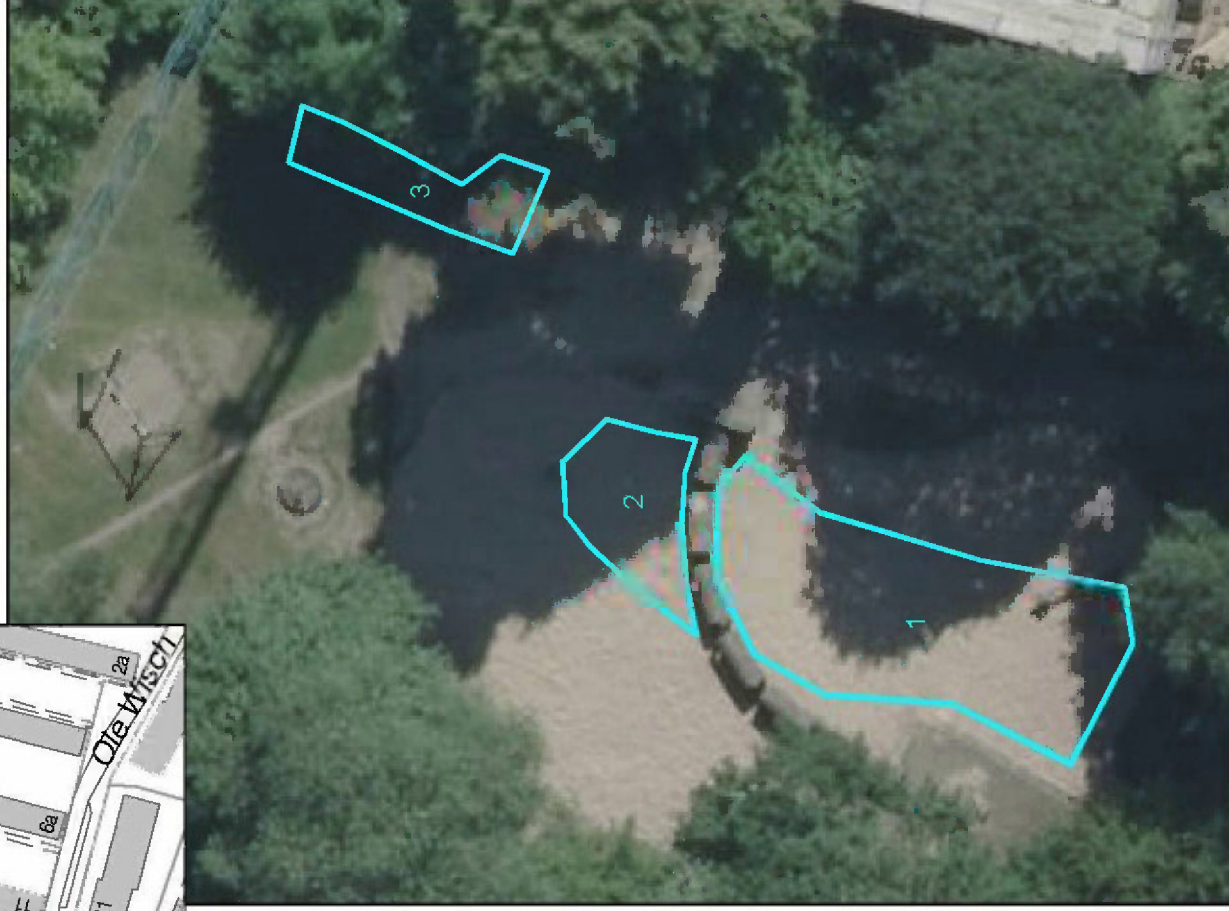
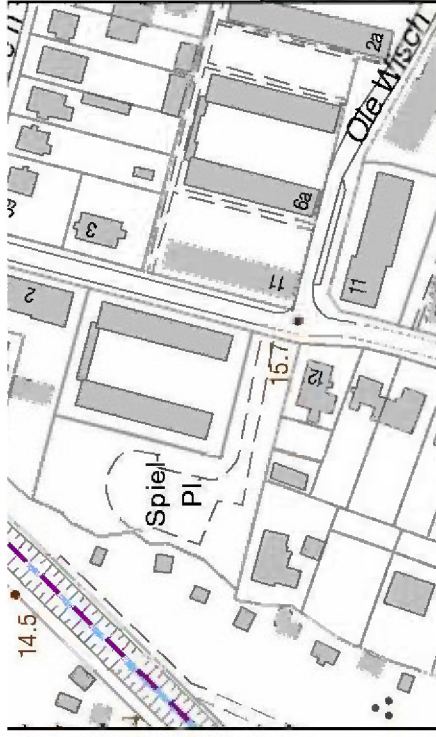
[Redacted Signature]

(Probenahmeingenieurin, Auftragsbetreuung)

Verteiler:

2.) BA W / MR 311-2

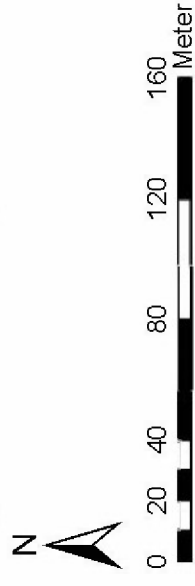
3.) HU 4210, HU 420 z.Ks., HU 4213 z.A.



Kinderspielplatz Olewischtwiet

Übersichtsplan und Luftbild

Legende Übersichtsplan



Legende Luftbild

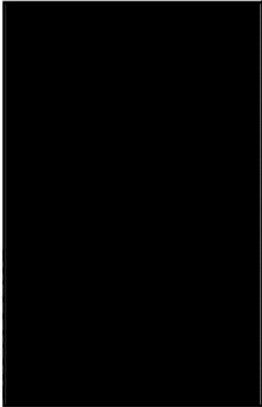
Probenahme­flächen



Probenahmeprotokoll

Projekt/Auftrag
Auftrags-Nr. (LIMS)
Probenehmer
Ortsbegehung
Probenahmedatum
Bearbeitung (bei HU42)

Kispi Olewischtwiet



Allgemein: Der Kispi Olewischtwiet soll untersucht werden, in der näheren Umgebung haben ältere Untersuchungen leichte Prüfwertüberschreitung gezeigt. Aus diesem Grund hat HU 421 von BA WVS den Auftrag zur Probenahme und Analytik der Kispi-Fläche bekommen. Die Probenahme erfolgte in Anlehnung an die BBodschV. Anzahl und Lage der Probenahmepunkte wurde den Vorortverhältnissen angepasst. Die Fotodokumentation ist in Anlage 3 angefügt. Die angegebenen Hoch- und Rechtswerte sind die Flächenschwerpunkte der Flächen.

Teilfläche	Profil	Tgbnr.	Anzahl der Einzelproben	Rechtswert	Hochwert	Tiefe (m)	Organoleptik	Beschreibung
1 Sand südlich Betontunnel	1-1	2016F00508	12	570391	5940302	0-0,1	bn, h0, ms	hauptsächlich Sand, in vier Proben bestanden die untersten 10 cm aus humosem Boden, Beimengungen nur im humosen Boden
	1-2	2016F00509	8	570391	5940302	0,1-0,35	hbn, h0, ms	
	1-3	2016F00510	8	570391	5940302	0,35-0,6	hbn/we/gebn, h0, ms + dbn, h3, ls mit (Zgl, Sllk?)	

2 Sand nördlich Betontunnel	2-1	2016F00511	12	570395	5940311	0-0,1	hbn, h0, ms	Sand mit humosem Boden in den untersten 10-20 cm, Beimengungen nur im humosen Boden
	2-2	2016F00512	8	570395	5940311	0,1-0,35	hbn/gebn, h0, ms	
	2-3	2016F00513	8	570395	5940311	0,35-0,6	gebn, h0, ms + dbn, h3, ls mit Slk, (Zgl)	
3 nordöstliche Rasenfläche	3-1	2016F00514	12	570406	5940318	0-0,1	dbn, h3, ls, Vw, (Zgl, Bet, Slk?), [bn, h0, ms]	starkverdichtet, zum Teil oberflächlich mit verklebter Kiesschicht, in der untersten Schicht einmal weißes salzartiges Material
	3-2	2016F00515	6	570406	5940318	0,1-0,35	dbn, h3, ls, (Vw, Bet), ((Zgl, Slk?)), [bn, h0, ms]	
	3-3	2016F00516	6	570406	5940318	0,35-0,6	dbn, h3, ls + bn, h0, fs; Zgl, Bet, ((Slk?)), 1*Salz?	

! viel 0 wenig (0) sehr wenig [] Boden als Beimengung

Fotodokumentation: Kispi Olewischtwiet



Institut für Hygiene und Umwelt
Abteilung für Boden- und Abfalluntersuchungen, Gentechnik, Radioaktivität -HU42-

Auftrag: Kispi Olewischtwiet

Auftragsnr.: F2016A0407 Bearbeitung: XXXXXXXXXX

Grundparameter und EOX

Probenahmestelle	Horizont	OHG	UHG	Probennr.	Bezeichnung	Leitfähigkeit		TR		Glühverlust	EOX	
						pH CaCl ₂	µS/cm	%	% TM		mg/kg TM	mg/kg TM
Sand südlich Betontunnel	1	0	0,10	2016F00508	0 1-1	7,1	28	96,7	0,4		0,73	
	2	0,1	0,35	2016F00509	0 1-2	7,7	39	96,9	0,3		<0,50	
	3	0,35	0,60	2016F00510	0 1-3	7,3	29	94,3	0,5		<0,50	
Sand nördlich Betontunnel	1	0	0,10	2016F00511	0 2-1	7,8	27	96,6	0,4		0,83	
	2	0,1	0,35	2016F00512	0 2-2	8,0	33	96,4	0,3		0,58	
	3	0,35	0,60	2016F00513	0 2-3	7,8	41	89,3	2,3		<0,50	
Rasenfläche	1	0	0,10	2016F00514	0 3-1	7,3	27	83,9	6,2		<0,50	
	2	0,1	0,35	2016F00515	0 3-2	7,3	44	88,9	4,4		<0,50	
	3	0,35	0,60	2016F00516	0 3-3	7,7	60	90,5	3,5		<0,50	

Institut für Hygiene und Umwelt
Abteilung für Boden- und Abfalluntersuchungen, Gentechnik, Radioaktivität -HU42-

Auftrag: Kispi Olewischtwiet

Auftragsnr.: F2016A0407 Bearbeitung: [REDACTED]

Schwermetalle

Schwermetalle						Königswasser							
Probenahmestelle	Horizont	OHG	UHG	Probennr.	Bezeichnung	Arsen	Blei	Cadmium	Chrom	Kupfer	Nickel	Quecksilber	Zink
mg/kg TM													
Sand südlich Betontunnel	1	0	0,10	2016F00508	0 1-1	1,45	2,84	<0,0670	3,38	2,88	3,07	<0,100	11,9
	2	0,1	0,35	2016F00509	0 1-2	1,56	2,47	<0,0670	3,17	2,41	3,14	<0,100	10,4
	3	0,35	0,60	2016F00510	0 1-3	2,15	13,20	<0,0670	3,67	5,07	4,25	<0,100	17,9
Sand nördlich Betontunnel	1	0	0,10	2016F00511	0 2-1	1,43	3,32	<0,0670	3,15	3,05	2,97	<0,100	12,4
	2	0,1	0,35	2016F00512	0 2-2	1,50	2,85	<0,0670	3,29	2,67	2,97	<0,100	10,5
	3	0,35	0,60	2016F00513	0 2-3	5,76	106,00	0,2240	7,79	43,70	11,30	0,363	111,0
Rasenfläche	1	0	0,10	2016F00514	0 3-1	6,75	124	0,4030	11,4	43,2	12,6	0,354	193
Rasenfläche	2	0,1	0,35	2016F00515	0 3-2	9,70	192	0,4410	13,7	85,0	21,2	0,604	213
Rasenfläche	3	0,35	0,60	2016F00516	0 3-3	9,83	368	0,4710	13,8	63,5	15,8	0,511	352
Prüfwerte													
Kinderspielflächen						25	200	10	200		70	10	
Wohngebiet						50	400	20	400		140	20	
Park/Freizeit						125	1000	50	1000		350	50	

Institut für Hygiene und Umwelt
Abteilung für Boden- und Abfalluntersuchungen, Gentechnik, Radioaktivität -HU42-

Auftrag: Kispi Olewischtwiet

Auftragsnr.: F2016A0407 Bearbeitung: [REDACTED]

Polychlorierte Biphenyle

Probenahmestelle	Horizont	OHG	UHG	Probennr.	Bezeichnung	mg/kg TM									
						Su. 6 PCB	Su. 6 PCBmax	PCB 28	PCB 52	PCB 101	PCB 118	PCB 138	PCB 153	PCB 180	
Sand südlich Betontunnel	1	0	0,10	2016F00508	0 1-1	<0,002	0,012	<0,002	<0,002	<0,002	<0,002	<0,002	<0,002	<0,002	
Sand südlich Betontunnel	2	0,1	0,35	2016F00509	0 1-2	<0,002	0,012	<0,002	<0,002	<0,002	<0,002	<0,002	<0,002	<0,002	
Sand südlich Betontunnel	3	0,35	0,60	2016F00510	0 1-3	<0,002	0,012	<0,002	<0,002	<0,002	<0,002	<0,002	<0,002	<0,002	
Sand nördlich Betontunnel	1	0	0,1	2016F00511	0 2-1	<0,002	0,012	<0,002	<0,002	<0,002	<0,002	<0,002	<0,002	<0,002	
Sand nördlich Betontunnel	2	0,1	0,35	2016F00512	0 2-2	<0,002	0,012	<0,002	<0,002	<0,002	<0,002	<0,002	<0,002	<0,002	
Sand nördlich Betontunnel	3	0,35	0,60	2016F00513	0 2-3	<0,002	0,012	<0,002	<0,002	<0,002	<0,002	<0,002	<0,002	<0,002	
Rasenfläche	1	0	0,10	2016F00514	0 3-1	0,004	0,012	<0,002	<0,002	<0,002	<0,002	0,002	0,002	<0,002	
Rasenfläche	2	0,1	0,35	2016F00515	0 3-2	0,002	0,012	<0,002	<0,002	<0,002	<0,002	0,002	<0,002	<0,002	
Rasenfläche	3	0,35	0,60	2016F00516	0 3-3	0,004	0,012	<0,002	<0,002	<0,002	<0,002	0,002	<0,002	0,002	
Prüfwert															
						Kinderspielflächen									
						Wohngebiet									
						Park/Freizeit									
						0,4									
						0,8									
						2,0									



Feststoff-Analytik: Verfahren und Geräte

Stand: Mai 2016

Probenvorbereitung:

Königswasseraufschluss (DIN 38 414-S7 / DIN ISO 11466

Elution (DIN 38 414-S4 / LAGA EW98s / EN 12457-4)

Ammoniumnitratextraktion (DIN 19730)

Bodensättigungsextraktion (BBodSchV)

Extraktion mit Horizontalschüttler

Perkolate durch Säulenelutionen (BBodSchV)

Parameter	Verfahren/Bemerkungen
Elementanalytik	
Arsen	DIN EN ISO 17294-2 (ICP-MS)
Antimon	DIN EN ISO 17294-2 (ICP-MS)
Barium	DIN EN ISO 17294-2 (ICP-MS)
Blei	DIN EN ISO 17294-2 (ICP-MS)
Bor	DIN EN ISO 17294-2 (ICP-MS)/DIN EN ISO 11885 (ICP-OES)
Cadmium	DIN EN ISO 17294-2 (ICP-MS)
Calcium	DIN EN ISO 17294-2 (ICP-MS)/DIN EN ISO 11885 (ICP-OES)
Chrom	DIN EN ISO 17294-2 (ICP-MS)
Chromat	DIN 38405 – 24 (Photometrie, Mai 1987)
Eisen	DIN EN ISO 17294-2 (ICP-MS)
Phosphor (Gesamt)	DIN EN ISO 17294-2 (ICP-MS)
Kalium	DIN EN ISO 17294-2 (ICP-MS)/DIN EN ISO 11885 (ICP-OES)
Kobalt	DIN EN ISO 17294-2 (ICP-MS)
Kupfer	DIN EN ISO 17294-2 (ICP-MS)
Magnesium	DIN EN ISO 17294-2 (ICP-MS)/DIN EN ISO 11885 (ICP-OES)
Mangan	DIN EN ISO 17294-2 (ICP-MS)
Molybdän	DIN EN ISO 17294-2 (ICP-MS)
Natrium	DIN EN ISO 17294-2 (ICP-MS)/DIN EN ISO 11885 (ICP-OES)
Nickel	DIN EN ISO 17294-2 (ICP-MS)
Quecksilber	DIN EN ISO 17294-2 (ICP-MS)
Selen	DIN EN ISO 17294-2 (ICP-MS)/ICP-MS/MS
Thallium	DIN EN ISO 17294-2 (ICP-MS)
Zink	DIN EN ISO 17294-2 (ICP-MS)
Anionen	
Cyanid (gesamt)	DIN EN ISO 17380:2013-10
Cyanid (leicht freisetzbar)	DIN EN ISO 17380: 2013-10
Fluorid	DIN EN ISO 10304-1 (Ionenchromatographie)
Chlorid	DIN EN ISO 10304-1 (Ionenchromatographie)
Sulfat	DIN EN ISO 10304-1 (Ionenchromatographie)

Parameter	Verfahren/Bemerkungen
Summenparameter	
Leitfähigkeit	VDLUF A Methodenbuch A.10.1.1. (1991), DIN ISO 11265 (Fest/Wasser = 1/10)
Trockenrückstand	DIN EN 12880 (Feb. 2001) / DIN ISO 11465 (Dez. 96)
Glühverlust	DIN EN 12879 (550°C, Feb. 2001)
Abdampfdruckstand	Gravimeter. Aus dem Eluat nach DIN 38 414-S4
pH-Wert (H ₂ O)	DIN ISO 10390 (Glas-Elekt., Wasser, Mai 1997)
pH-Wert (CaCl ₂)	DIN ISO 10390 (Glas-Elekt., CaCl ₂ -Lsg., 0.01 mol/l, Mai 1997)
Säureneutralisationskapazität (SNK)	pHstat-Verfahren nach LAGA EW98p
Extrahierbares organisches Halogen (EOX)	Schüttelextraktion mit Aceton/Heptan, Mineralisierung unter Ar/O ₂ bei 970°C, mikrocoulometrische Detektion (analog DIN 38414 S17 aus Originalsubstanz ohne POX)
Gesamthalogengehalt (OX)	Mineralisierung von Feststoffen und Ölen analog DIN EN 24260
Mineralölkohlenwasserstoffe (MKW) (GC: C ₁₀ -C ₄₀ u. C ₁₀ -C ₂₂)	Schüttelextraktion mit Aceton/Heptan bzw. Eluate-Extraktion mit n-Hexan clean-up mit Florisil, GC/FID im Vgl. zu Diesel/Motoröl (1+1) nach LAGA-Richtlinie KW/04 (präzisiert ISO DIS 16703 (Boden) u. DIN EN 14039 (Abfall)) bzw. ISO EN 9377-2 (DEV H53) (Eluate)
Summe extrahierbarer lipophiler Stoffe	Schüttelextraktion mit Aceton/Heptan, gravimetrische Bestimmung analog DEV H56 entsprechend LAGA-Richtlinie KW/04, Kap. 6.8
Benzin-KW (C ₅ -C ₁₀)	Headspace-GC/FID
Phenol-Index	Nach Destillation und Farbstoffextraktion DIN 38409-H16-2
TOC	DIN EN 13137 / DIN ISO 10694 (Festst.) DIN EN 1484 H3 (Eluate)
Organische Einzelstoffe	
LCKW	Headspace-GC/MS mit Methanolextrakt analog DIN ISO 22155
BTEX	Headspace-GC/MS mit Methanolextrakt analog DIN ISO 22155
PAK n. EPA	Schüttelextraktion mit Aceton/Heptan DIN ISO 18287, GC-MS/MS
PCB	Schüttelextraktion mit Aceton/Heptan, 6 PCB, GC-MS/MS analog DIN ISO 10382 und DIN EN 15308
CKW-screening	halbquantitativ, GC/MS, je nach Anfrage
PCP	Boden/Altholz-Extraktion mit Methanol, HPLC-MS/MS
polare PSM und Metabolite	Bestimmung von ausgewählten polaren PSM und Metaboliten; Extraktion mit Aceton/Wasser (2+1), HPLC-MS/MS analog DIN ISO 11264 „Bodenbeschaffenheit - Bestimmung von Herbiziden Hochleistungsflüssigkeitschromatographie mit UV-Detektion“

GERÄTE:

ICP-MS
ICP-OES
pH-Meter
Leitfähigkeitsmessgerät
Feststoff-TOC
Verbrennungsapparatur
Titroprozessor
CFA-Analysator
UV/VIS-Spektrometer
GC-MS/MS
Headspace-GC/MS
Headspace-GC/FID
GC-FIS und GC-ECD
HPLC-MS/MS

ICP-MS-Gerät Agilent 7900x / ICP-MS/MS-Gerät Agilent 8800
ICP-OES-Gerät Perkin-Elmer Optima 8300 DV
WTW, inoLab pH/Cond Level 3 mit Metrohm Unitrode LL
WTW, inoLab pH/Cond Level 3 mit WTW TetraCon 325
Dimatec, DIMA1000NT
a1 envirotech, TOX-100 Total Organic Halogen Analyzer
Metrohm, SM-Titrino 702
Auto-Analyzer 3, Bran + Luebbe
Kontron, UVIKON 933
Thermo, TSQ Quantum XLS Ultra, Trace-1310-GC mit PTV
Thermo, DSQ II, Trace-GC Ultra, TriPlus-Sampler
Perkin Elmer, Autosystem XL
Perkin Elmer, Clarus 500
5500QTrap, 6500QTrap

