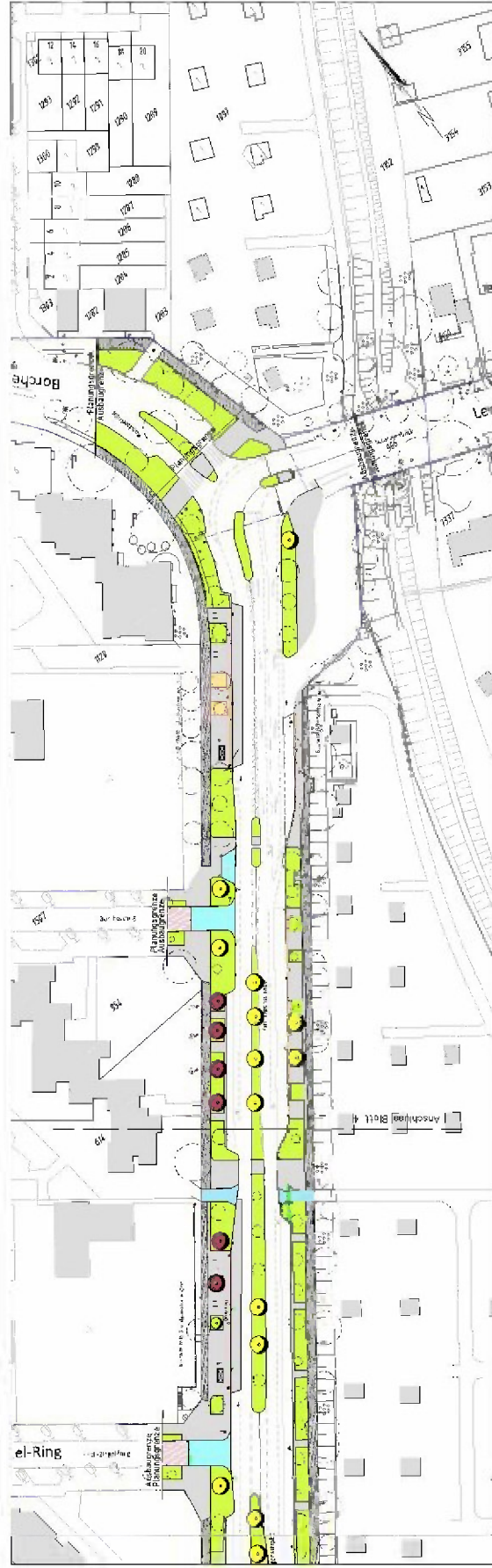
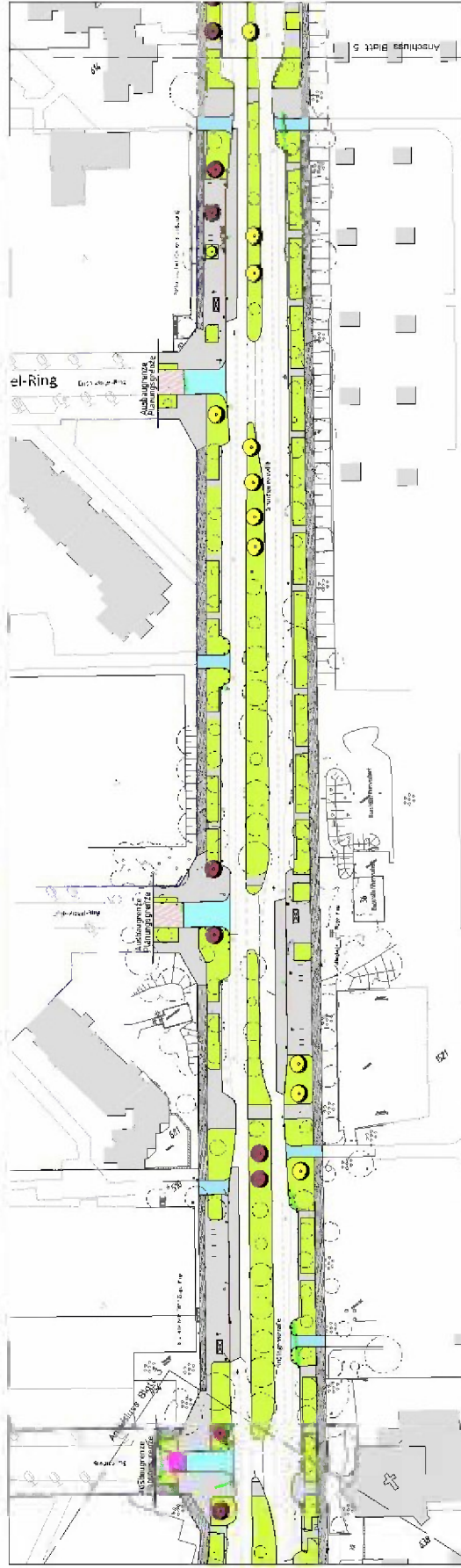


LEGENDE PLÄNUNG

- Acer platanoides 'Royal Red'
- Ulmus 'Columnella'
- Ulmus 'Columnella' /mit Belichtung
- Betula papyrifera
- Geranium 'Jolly Bee'
- Geranium macrorrhizum 'Bevan'
- Carex marrovi 'Variegata'
- Luzula sylvatica
- Penstemon dipetaloide 'Hornet'
- Eupatorium 'Atropurpureum'
- Rosen
- Polier

Planungsphase:
 Der Entwurf ist im Plan 1:500 für
 den Bereich der Grünflächen und
 der öffentlichen Anlagen im Plan 1:500

№	Имя	Фамилия	Год рождения	Год окончания школы	Год окончания вуза
1	Александр	Александров	1985	2003	2007
2	Евгений	Евгеньев	1986	2004	2008
3	Иван	Иванов	1987	2005	2009
4	Петр	Петров	1988	2006	2010
5	Сергей	Сергеев	1989	2007	2011
6	Дмитрий	Дмитриев	1990	2008	2012
7	Андрей	Андреев	1991	2009	2013
8	Владимир	Владимиров	1992	2010	2014
9	Алексей	Алексеев	1993	2011	2015
10	Николай	Николаев	1994	2012	2016
11	Олег	Олегов	1995	2013	2017
12	Василий	Васильев	1996	2014	2018
13	Кирилл	Кириллов	1997	2015	2019
14	Михаил	Михайлов	1998	2016	2020
15	Артём	Артёмов	1999	2017	2021
16	Александр	Александров	2000	2018	2022
17	Евгений	Евгеньев	2001	2019	2023
18	Иван	Иванов	2002	2020	2024
19	Петр	Петров	2003	2021	2025
20	Сергей	Сергеев	2004	2022	2026
21	Дмитрий	Дмитриев	2005	2023	2027
22	Андрей	Андреев	2006	2024	2028
23	Владимир	Владимиров	2007	2025	2029
24	Алексей	Алексеев	2008	2026	2030
25	Николай	Николаев	2009	2027	2031
26	Олег	Олегов	2010	2028	2032
27	Василий	Васильев	2011	2029	2033
28	Кирилл	Кириллов	2012	2030	2034
29	Михаил	Михайлов	2013	2031	2035
30	Артём	Артёмов	2014	2032	2036
31	Александр	Александров	2015	2033	2037
32	Евгений	Евгеньев	2016	2034	2038
33	Иван	Иванов	2017	2035	2039
34	Петр	Петров	2018	2036	2040
35	Сергей	Сергеев	2019	2037	2041
36	Дмитрий	Дмитриев	2020	2038	2042
37	Андрей	Андреев	2021	2039	2043
38	Владимир	Владимиров	2022	2040	2044
39	Алексей	Алексеев	2023	2041	2045
40	Николай	Николаев	2024	2042	2046
41	Олег	Олегов	2025	2043	2047
42	Василий	Васильев	2026	2044	2048
43	Кирилл	Кириллов	2027	2045	2049
44	Михаил	Михайлов	2028	2046	2050
45	Артём	Артёмов	2029	2047	2051
46	Александр	Александров	2030	2048	2052
47	Евгений	Евгеньев	2031	2049	2053
48	Иван	Иванов	2032	2050	2054
49	Петр	Петров	2033	2051	2055
50	Сергей	Сергеев	2034	2052	2056
51	Дмитрий	Дмитриев	2035	2053	2057
52	Андрей	Андреев	2036	2054	2058
53	Владимир	Владимиров	2037	2055	2059
54	Алексей	Алексеев	2038	2056	2060
55	Николай	Николаев	2039	2057	2061
56	Олег	Олегов	2040	2058	2062
57	Василий	Васильев	2041	2059	2063
58	Кирилл	Кириллов	2042	2060	2064
59	Михаил	Михайлов	2043	2061	2065
60	Артём	Артёмов	2044	2062	2066
61	Александр	Александров	2045	2063	2067
62	Евгений	Евгеньев	2046	2064	2068
63	Иван	Иванов	2047	2065	2069
64	Петр	Петров	2048	2066	2070
65	Сергей	Сергеев	2049	2067	2071
66	Дмитрий	Дмитриев	2050	2068	2072
67	Андрей	Андреев	2051	2069	2073
68	Владимир	Владимиров	2052	2070	2074
69	Алексей	Алексеев	2053	2071	2075
70	Николай	Николаев	2054	2072	2076
71	Олег	Олегов	2055	2073	2077
72	Василий	Васильев	2056	2074	2078
73	Кирилл	Кириллов	2057	2075	2079
74	Михаил	Михайлов	2058	2076	2080
75	Артём	Артёмов	2059	2077	2081
76	Александр	Александров	2060	2078	2082
77	Евгений	Евгеньев	2061	2079	2083
78	Иван	Иванов	2062	2080	2084
79	Петр	Петров	2063	2081	2085
80	Сергей	Сергеев	2064	2082	2086
81	Дмитрий	Дмитриев	2065	2083	2087
82	Андрей	Андреев	2066	2084	2088
83	Владимир	Владимиров	2067	2085	2089
84	Алексей	Алексеев	2068	2086	2090
85	Николай	Николаев	2069	2087	2091
86	Олег	Олегов	2070	2088	2092
87	Василий	Васильев	2071	2089	2093
88	Кирилл	Кириллов	2072	2090	2094
89	Михаил	Михайлов	2073	2091	2095
90	Артём	Артёмов	2074	2092	2096
91	Александр	Александров	2075	2093	2097
92	Евгений	Евгеньев	2076	2094	2098
93	Иван	Иванов	2077	2095	2099
94	Петр	Петров	2078	2096	2100
95	Сергей	Сергеев	2079	2097	2101
96	Дмитрий	Дмитриев	2080	2098	2102
97	Андрей	Андреев	2081	2099	2103
98	Владимир	Владимиров	2082	2100	2104
99	Алексей	Алексеев	2083	2101	2105
100	Николай	Николаев	2084	2102	2106
101	Олег	Олегов	2085	2103	2107
102	Василий	Васильев	2086	2104	2108
103	Кирилл	Кириллов	2087	2105	2109
104	Михаил	Михайлов	2088	2106	2110
105	Артём	Артёмов	2089	2107	2111
106	Александр	Александров	2090	2108	2112
107	Евгений	Евгеньев	2091	2109	2113
108	Иван	Иванов	2092	2110	2114
109	Петр	Петров	2093	2111	2115
110	Сергей	Сергеев	2094	2112	2116
111	Дмитрий	Дмитриев	2095	2113	2117
112	Андрей	Андреев	2096	2114	2118
113	Владимир	Владимиров	2097	2115	2119
114	Алексей	Алексеев	2098	2116	2120
115	Николай	Николаев	2099	2117	2121
116	Олег	Олегов	2100	2118	2122
117	Василий	Васильев	2101	2119	2123
118	Кирилл	Кириллов	2102	2120	2124
119	Михаил	Михайлов	2103	2121	2125
120	Артём	Артёмов	2104	2122	2126
121	Александр	Александров	2105	2123	2127
122	Евгений	Евгеньев	2106	2124	2128
123	Иван	Иванов	2107	2125	2129
124	Петр	Петров	2108	2126	2130
125	Сергей	Сергеев	2109	2127	2131
126	Дмитрий	Дмитриев	2110	2128	2132
127	Андрей	Андреев	2111	2129	2133
128	Владимир	Владимиров	2112	2130	2134
129	Алексей	Алексеев	2113	2131	2135
130	Николай	Николаев	2114	2132	2136
131	Олег	Олегов	2115	2133	2137
132	Василий	Васильев	2116	2134	2138
133	Кирилл	Кириллов	2117	2135	2139
134	Михаил	Михайлов	2118	2136	2140
135	Артём	Артёмов	2119	2137	2141
136	Александр	Александров	2120	2138	2142
137	Евгений	Евгеньев	2121	2139	2143
138	Иван	Иванов	2122	2140	2144
139	Петр	Петров	2123	2141	2145
140	Сергей	Сергеев	2124	2142	2146
141	Дмитрий	Дмитриев	2125	2143	2147
142	Андрей	Андреев	2126	2144	2148
143	Владимир	Владимиров	2127	2145	2149
144	Алексей	Алексеев	2128	2146	2150
145	Николай	Николаев	2129	2147	2151
146	Олег	Олегов	2130	2148	2152
147	Василий	Васильев	2131	2149	2153
148	Кирилл	Кириллов	2132	2150	2154
149	Михаил	Михайлов	2133	2151	2155
150	Артём	Артёмов	2134	2152	2156
151	Александр	Александров	2135	2153	2157
152	Евгений	Евгеньев	2136	2154	2158
153	Иван	Иванов	2137	2155	2159
154	Петр	Петров	2138	2156	2160
155	Сергей	Сергеев	2139	2157	2161
156	Дмитрий	Дмитриев	2140	2158	2162
157	Андрей	Андреев	2141	2159	2163
158	Владимир	Владимиров	2142	2160	2164
159	Алексей	Алексеев	2143	2161	2165
160	Николай	Николаев	2144	2162	2166
161	Олег	Олегов	2145	2163	2167
162	Василий	Васильев	2146	2164	2168
163	Кирилл	Кириллов	2147	2165	2169
164	Михаил	Михайлов	2148	2166	2170
165	Артём	Артёмов	2149	2167	2171
166	Александр	Александров	2150	2168	2172
167	Евгений	Евгеньев	2151	2169	2173
168	Иван	Иванов	2152	2170	2174
169	Петр	Петров	2153	2171	2175
170	Сергей	Сергеев	2154	2172	2176
171	Дмитрий	Дмитриев	2155	2173	2177
172	Андрей	Андреев	2156	2174	2178
173	Владимир	Владимиров	2157	2175	2179
174	Алексей	Алексеев	2158	2176	2180
175	Николай	Николаев	2159	2177	2181
176	Олег	Олегов	2160	2178	2182
177	Василий	Васильев	2161	2179	2183
178	Кирилл	Кириллов	2162	2180	2184
179	Михаил	Михайлов	2163	2181	2185
180	Артём	Артёмов	2164	2182	2186
181	Александр	Александров	2165	2183	2187
182	Евгений	Евгеньев	2166	2184	2188
183	Иван	Иванов	2167	2185	2189
184	Петр	Петров	2168	2186	2190
185	Сергей	Сергеев	2169	2187	2191
186	Дмитрий	Дмитриев	2170	2188	2192
187	Андрей	Андреев	2171	2189	2193
188	Владимир	Владимиров	2172	2190	2194
189	Алексей	Алексеев	2173	2191	2195
190	Николай	Николаев	2174	2192	2196
191	Олег	Олегов	2175	2193	2197
192	Василий	Васильев	2176	2194	2198
193	Кирилл	Кириллов	2177	2195	2199
194	Михаил	Михайлов	2178	2196	2200
195	Артём	Артёмов	2179	2197	2201
196	Александр	Александров	2180	2198	2202
197	Евгений	Евгеньев	2181	2199	2203
198	Иван	Иванов	2182	2200	2204
199	Петр	Петров	2183	2201	2205
200	Сергей	Сергеев	2184	2202	2206
201	Дмитрий	Дмитриев	2185	2203	2207
202	Андрей	Андреев	2186	2204	2208
203	Владимир	Владимиров	2187	2205	2209
204	Алексей	Алексеев	2188	2206	2210
205	Николай	Николаев	2189	2207	2211
206	Олег	Олегов	2190	2208	2212
207	Василий	Васильев	2191	2209	2213
208	Кирилл	Кириллов	2192	2210	2214
209	Михаил	Михайлов	2193	2211	2215
210	Артём	Артёмов	2194	2212	2216
211	Александр	Александров	2195	2213	2217
212	Евгений	Евгеньев	2196	2214	2218
213	Иван	Иванов	2197	2215	2219
214	Петр	Петров	2198	2216	2220
215	Сергей	Сергеев	2199	2217	2221
216	Дмитрий	Дмитриев	2200	2218	2222
217	Андрей	Андреев	2201	2219	2223
218	Владимир	Владимиров	2202	2220	2224
219	Алексей	Алексеев	2203	2221	2225
220	Николай	Николаев	2204	2222	2226
221	Олег	Олегов	2205	2223	2227
222	Василий	Васильев	2206	2224	2228
223	Кирилл	Кириллов	2207	2225	2229
224	Михаил	Михайлов</			



LEGENDE PLANUNG

- Acer platanoides 'Royal Red' /mit Balfittung
- Acer platanoides 'Royal Red' /mit Balfittung
- Ulmus 'Columnella' /mit Balfittung
- Ulmus 'Columnella' /mit Balfittung
- Rosen
- Rosen als Decklicht
- Poller

Planungsamt
Stadtplanungsamt
Planungsamt
Planungsamt

Art	Art	Art	Art	Art	Art
1	2	3	4	5	6
7	8	9	10	11	12
13	14	15	16	17	18
19	20	21	22	23	24
25	26	27	28	29	30
31	32	33	34	35	36
37	38	39	40	41	42
43	44	45	46	47	48
49	50	51	52	53	54
55	56	57	58	59	60
61	62	63	64	65	66
67	68	69	70	71	72
73	74	75	76	77	78
79	80	81	82	83	84
85	86	87	88	89	90
91	92	93	94	95	96
97	98	99	100	101	102
103	104	105	106	107	108
109	110	111	112	113	114
115	116	117	118	119	120
121	122	123	124	125	126
127	128	129	130	131	132
133	134	135	136	137	138
139	140	141	142	143	144
145	146	147	148	149	150
151	152	153	154	155	156
157	158	159	160	161	162
163	164	165	166	167	168
169	170	171	172	173	174
175	176	177	178	179	180
181	182	183	184	185	186
187	188	189	190	191	192
193	194	195	196	197	198
199	200	201	202	203	204
205	206	207	208	209	210
211	212	213	214	215	216
217	218	219	220	221	222
223	224	225	226	227	228
229	230	231	232	233	234
235	236	237	238	239	240
241	242	243	244	245	246
247	248	249	250	251	252
253	254	255	256	257	258
259	260	261	262	263	264
265	266	267	268	269	270
271	272	273	274	275	276
277	278	279	280	281	282
283	284	285	286	287	288
289	290	291	292	293	294
295	296	297	298	299	300
301	302	303	304	305	306
307	308	309	310	311	312
313	314	315	316	317	318
319	320	321	322	323	324
325	326	327	328	329	330
331	332	333	334	335	336
337	338	339	340	341	342
343	344	345	346	347	348
349	350	351	352	353	354
355	356	357	358	359	360
361	362	363	364	365	366
367	368	369	370	371	372
373	374	375	376	377	378
379	380	381	382	383	384
385	386	387	388	389	390
391	392	393	394	395	396
397	398	399	400	401	402
403	404	405	406	407	408
409	410	411	412	413	414
415	416	417	418	419	420
421	422	423	424	425	426
427	428	429	430	431	432
433	434	435	436	437	438
439	440	441	442	443	444
445	446	447	448	449	450
451	452	453	454	455	456
457	458	459	460	461	462
463	464	465	466	467	468
469	470	471	472	473	474
475	476	477	478	479	480
481	482	483	484	485	486
487	488	489	490	491	492
493	494	495	496	497	498
499	500	501	502	503	504
505	506	507	508	509	510
511	512	513	514	515	516
517	518	519	520	521	522
523	524	525	526	527	528
529	530	531	532	533	534
535	536	537	538	539	540
541	542	543	544	545	546
547	548	549	550	551	552
553	554	555	556	557	558
559	560	561	562	563	564
565	566	567	568	569	570
571	572	573	574	575	576
577	578	579	580	581	582
583	584	585	586	587	588
589	590	591	592	593	594
595	596	597	598	599	600
601	602	603	604	605	606
607	608	609	610	611	612
613	614	615	616	617	618
619	620	621	622	623	624
625	626	627	628	629	630
631	632	633	634	635	636
637	638	639	640	641	642
643	644	645	646	647	648
649	650	651	652	653	654
655	656	657	658	659	660
661	662	663	664	665	666
667	668	669	670	671	672
673	674	675	676	677	678
679	680	681	682	683	684
685	686	687	688	689	690
691	692	693	694	695	696
697	698	699	700	701	702
703	704	705	706	707	708
709	710	711	712	713	714
715	716	717	718	719	720
721	722	723	724	725	726
727	728	729	730	731	732
733	734	735	736	737	738
739	740	741	742	743	744
745	746	747	748	749	750
751	752	753	754	755	756
757	758	759	760	761	762
763	764	765	766	767	768
769	770	771	772	773	774
775	776	777	778	779	780
781	782	783	784	785	786
787	788	789	790	791	792
793	794	795	796	797	798
799	800	801	802	803	804
805	806	807	808	809	810
811	812	813	814	815	816
817	818	819	820	821	822
823	824	825	826	827	828
829	830	831	832	833	834
835	836	837	838	839	840
841	842	843	844	845	846
847	848	849	850	851	852
853	854	855	856	857	858
859	860	861	862	863	864
865	866	867	868	869	870
871	872	873	874	875	876
877	878	879	880	881	882
883	884	885	886	887	888
889	890	891	892	893	894
895	896	897	898	899	900
901	902	903	904	905	906
907	908	909	910	911	912
913	914	915	916	917	918
919	920	921	922	923	924
925	926	927	928	929	930
931	932	933	934	935	936
937	938	939	940	941	942
943	944	945	946	947	948
949	950	951	952	953	954
955	956	957	958	959	960
961	962	963	964	965	966
967	968	969	970	971	972
973	974	975	976	977	978
979	980	981	982	983	984
985	986	987	988	989	990
991	992	993	994	995	996
997	998	999	1000	1001	1002

COT

10.000 1:1000

Freie und Hansestadt Hamburg
Bürgeramt
Planungsamt
Planungsamt

Planungsamt
Planungsamt
Planungsamt

Planungsamt
Planungsamt
Planungsamt

Planungsamt
Planungsamt
Planungsamt

Planungsamt
Planungsamt
Planungsamt

Planungsamt
Planungsamt
Planungsamt

Planungsamt
Planungsamt
Planungsamt

Planungsamt
Planungsamt
Planungsamt

Planungsamt
Planungsamt
Planungsamt

Planungsamt
Planungsamt
Planungsamt

Planungsamt
Planungsamt
Planungsamt

Planungsamt
Planungsamt
Planungsamt

Planungsamt
Planungsamt
Planungsamt

Planungsamt
Planungsamt
Planungsamt

Planungsamt
Planungsamt
Planungsamt

Planungsamt
Planungsamt
Planungsamt

Planungsamt
Planungsamt
Planungsamt

Planungsamt
Planungsamt
Planungsamt

Planungsamt
Planungsamt
Planungsamt

Planungsamt
Planungsamt
Planungsamt

Planungsamt
Planungsamt
Planungsamt

Planungsamt
Planungsamt
Planungsamt

Planungsamt
Planungsamt
Planungsamt

Planungsamt
Planungsamt
Planungsamt

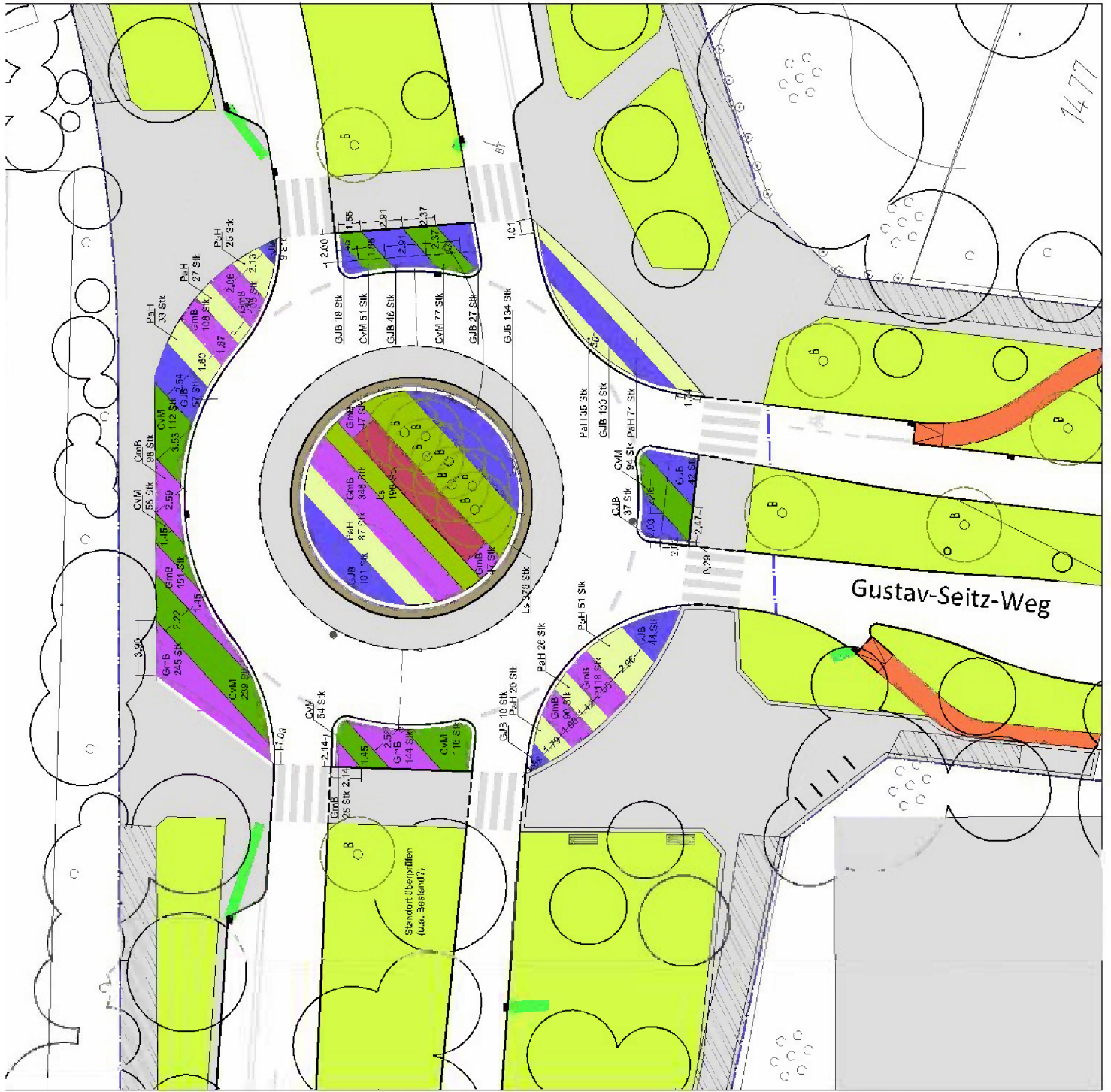
Planungsamt
Planungsamt
Planungsamt

Planungsamt
Planungsamt
Planungsamt

Planungsamt
Planungsamt
Planungsamt

Planungsamt
Planungsamt
Planungsamt

Planungsamt
Planungsamt
Planungsamt



Pflanzplan

Legende:

- Acer platanoides 'Royal Red' /
- Ulmus 'Columella'
- Betula papyrifera
- Geranium 'Jolly Bee'
- Geranium macrorrhizum 'Bevan'
- Carex marrovi 'Variegata'
- Luzula sylvatica
- Pennisetum alopecuroides 'Homeln'
- Eupatorium 'Atropurpurea'
- Rasen

Pflanzplan

Ingenieurpartnerschaft Dietrich Schröder
 Beratende Ingenieure für Landschaftsplanung
 Legation, Zähringerstr. 11, 20095 Hamburg, Tel. 0431 2400-11

B	Zustimmung des Auftraggebers	UR	10.1.2015
A	Abgabe des Entwurfs	UR	20.1.2015
Index	Veränderungen des Entwurfs	UR	20.1.2015

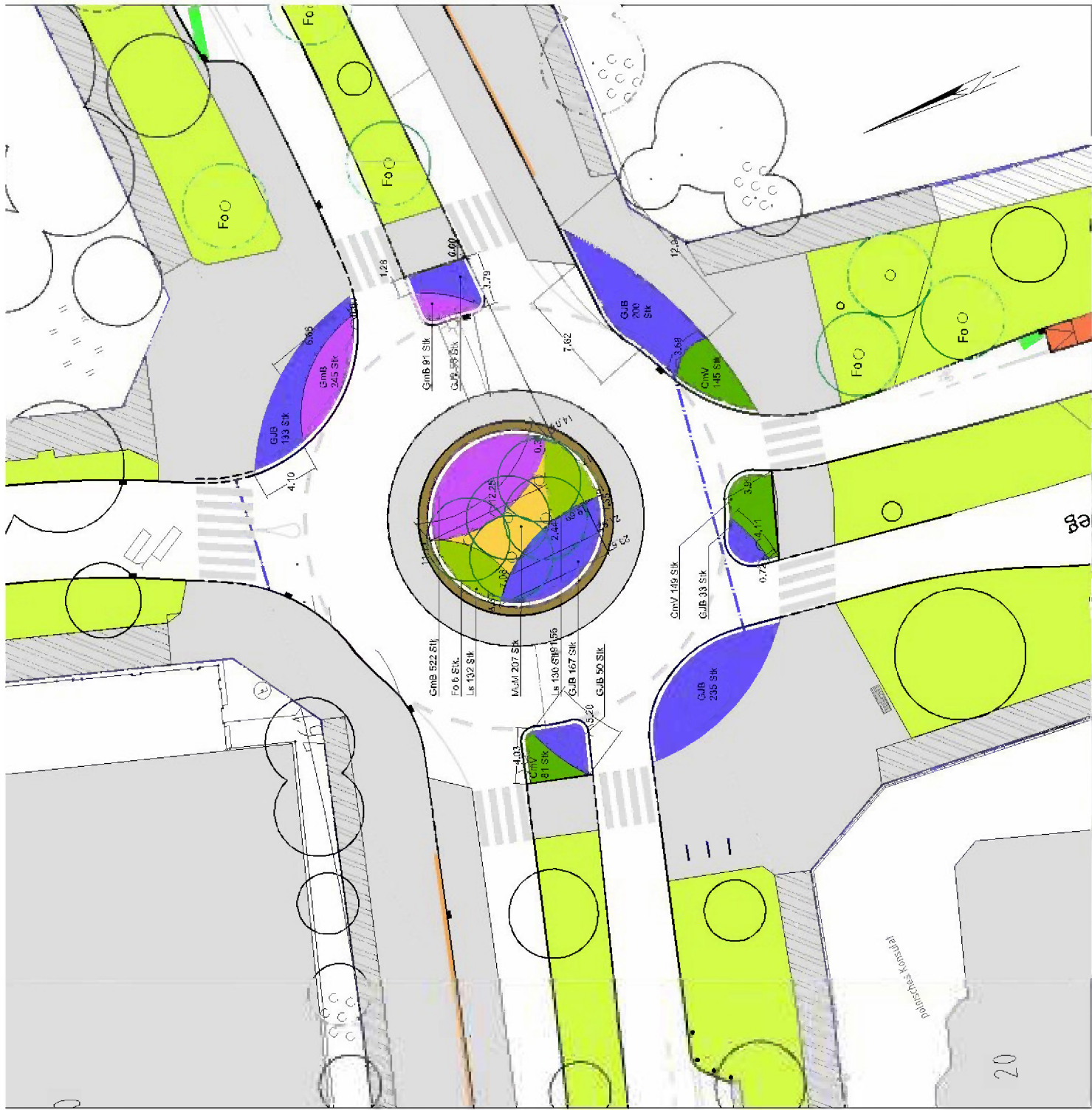


DOT2 - Brandes - Röll - Zeller Parföner
 Landschaftsarchitektur und Gartenbau L.O.

Hamburg, den 15.04.2015

Freie und Hansestadt Hamburg
 Bezirksamt Wandsbek
 Dezernat Wirtschaft, Bauen und Umwelt
 Fachamt Management des öffentlichen Raumes
 Bauamt - Tiefbauabteilung -

Baumaßnahme	Bearbeitet	
Teilbaumaßnahme	Geprüft	
Planungsstand	Fachgeprüft	
Planinhalt: Pflanzplan 200 Blatt 3/4	Datum	
Zeichnung Nr. 20150415.8	Aufgestellt	
Maßstab 1:200	Datum	
Genehmigung	Geprüft	
Datum	Datum	



Fraxinus ornus

Geranium 'Jolly Bee' (GJB)

Geranium macrorrhizum 'Bevan' (GmB)

Carex marrovi 'Variegata' (CmV)

Luzula sylvatica (Ls)

Molinia caerulea 'Moorhexe' (McM)

Rasen

Planungsantrag:

Inventurpartnerschaft Diercks Schönder
Bereitende Ingenieure für Bauwesen
Lageplan, Zeichnungs-Nr. 1000000001/Stand: 13.12.2015

3	Zustimmung d. Auftraggeber	1.0	10.12.2015
4	1.0	10.12.2015	10.12.2015
5	1.0	10.12.2015	10.12.2015
6	1.0	10.12.2015	10.12.2015
7	1.0	10.12.2015	10.12.2015
8	1.0	10.12.2015	10.12.2015
9	1.0	10.12.2015	10.12.2015
10	1.0	10.12.2015	10.12.2015
11	1.0	10.12.2015	10.12.2015
12	1.0	10.12.2015	10.12.2015
13	1.0	10.12.2015	10.12.2015
14	1.0	10.12.2015	10.12.2015
15	1.0	10.12.2015	10.12.2015
16	1.0	10.12.2015	10.12.2015
17	1.0	10.12.2015	10.12.2015
18	1.0	10.12.2015	10.12.2015
19	1.0	10.12.2015	10.12.2015
20	1.0	10.12.2015	10.12.2015
21	1.0	10.12.2015	10.12.2015
22	1.0	10.12.2015	10.12.2015
23	1.0	10.12.2015	10.12.2015
24	1.0	10.12.2015	10.12.2015
25	1.0	10.12.2015	10.12.2015
26	1.0	10.12.2015	10.12.2015
27	1.0	10.12.2015	10.12.2015
28	1.0	10.12.2015	10.12.2015
29	1.0	10.12.2015	10.12.2015
30	1.0	10.12.2015	10.12.2015
31	1.0	10.12.2015	10.12.2015
32	1.0	10.12.2015	10.12.2015
33	1.0	10.12.2015	10.12.2015
34	1.0	10.12.2015	10.12.2015
35	1.0	10.12.2015	10.12.2015
36	1.0	10.12.2015	10.12.2015
37	1.0	10.12.2015	10.12.2015
38	1.0	10.12.2015	10.12.2015
39	1.0	10.12.2015	10.12.2015
40	1.0	10.12.2015	10.12.2015
41	1.0	10.12.2015	10.12.2015
42	1.0	10.12.2015	10.12.2015
43	1.0	10.12.2015	10.12.2015
44	1.0	10.12.2015	10.12.2015
45	1.0	10.12.2015	10.12.2015
46	1.0	10.12.2015	10.12.2015
47	1.0	10.12.2015	10.12.2015
48	1.0	10.12.2015	10.12.2015
49	1.0	10.12.2015	10.12.2015
50	1.0	10.12.2015	10.12.2015
51	1.0	10.12.2015	10.12.2015
52	1.0	10.12.2015	10.12.2015
53	1.0	10.12.2015	10.12.2015
54	1.0	10.12.2015	10.12.2015
55	1.0	10.12.2015	10.12.2015
56	1.0	10.12.2015	10.12.2015
57	1.0	10.12.2015	10.12.2015
58	1.0	10.12.2015	10.12.2015
59	1.0	10.12.2015	10.12.2015
60	1.0	10.12.2015	10.12.2015
61	1.0	10.12.2015	10.12.2015
62	1.0	10.12.2015	10.12.2015
63	1.0	10.12.2015	10.12.2015
64	1.0	10.12.2015	10.12.2015
65	1.0	10.12.2015	10.12.2015
66	1.0	10.12.2015	10.12.2015
67	1.0	10.12.2015	10.12.2015
68	1.0	10.12.2015	10.12.2015
69	1.0	10.12.2015	10.12.2015
70	1.0	10.12.2015	10.12.2015
71	1.0	10.12.2015	10.12.2015
72	1.0	10.12.2015	10.12.2015
73	1.0	10.12.2015	10.12.2015
74	1.0	10.12.2015	10.12.2015
75	1.0	10.12.2015	10.12.2015
76	1.0	10.12.2015	10.12.2015
77	1.0	10.12.2015	10.12.2015
78	1.0	10.12.2015	10.12.2015
79	1.0	10.12.2015	10.12.2015
80	1.0	10.12.2015	10.12.2015
81	1.0	10.12.2015	10.12.2015
82	1.0	10.12.2015	10.12.2015
83	1.0	10.12.2015	10.12.2015
84	1.0	10.12.2015	10.12.2015
85	1.0	10.12.2015	10.12.2015
86	1.0	10.12.2015	10.12.2015
87	1.0	10.12.2015	10.12.2015
88	1.0	10.12.2015	10.12.2015
89	1.0	10.12.2015	10.12.2015
90	1.0	10.12.2015	10.12.2015
91	1.0	10.12.2015	10.12.2015
92	1.0	10.12.2015	10.12.2015
93	1.0	10.12.2015	10.12.2015
94	1.0	10.12.2015	10.12.2015
95	1.0	10.12.2015	10.12.2015
96	1.0	10.12.2015	10.12.2015
97	1.0	10.12.2015	10.12.2015
98	1.0	10.12.2015	10.12.2015
99	1.0	10.12.2015	10.12.2015
100	1.0	10.12.2015	10.12.2015

DOT2

Hankenburg, den 15.01.2016



Freie und Hansestadt Hamburg
Besitzamt Wandsbek
Dezernat Wirtschaft, Bauen und Umwelt
Fachamt Management des öffentlichen Raumes
Bauamt - Tiefbauabteilung -

Baummaßnahme	Beschleunigungsprogramm, Metrobuslinie 7, Hamburg	Beurteilt	
Teilbaumaßnahme	Gründensstraße	Datum	
Planungsstand	Ausführungsplanung	Fachgeprüfte	
Planhalter		Datum	
Pflanzplan 200		Aufgestellt	
Blatt 2/4		Datum	
Zeichnung Nr.	Moßstabs	Geprüft	
20150415/7	1:200	Datum	
Genehmigt	Zugestellt	Geprüft	
Datum	Datum	Datum	

[Name und Anschrift des Bieters]

FHH, Bezirksamt Altona
Dezernat Wirtschaft, Bauen und Umwelt
SUBMISSION -A/D4 G2-
ZIMMER 2 -EG-
Jessenstraße 1 - 3
22767 HAMBURG

Vergabe Nr.: BA - A/ D4 G2 - 78 /2015

Vergabeart

- ☐ Öffentliche Ausschreibung
☒ Beschränkte Ausschreibung
☐ Freihändige Vergabe

☐ Offenes Verfahren
☐ Nichtoffenes Verfahren
☐ Verhandlungsverfahren
☐ Wettbewerblicher Dialog

Zuschlagsfrist endet am: .201

ANGEBOT – VOB –

Baumaßnahme

Busbeschleunigungsprogramm Gründgensstraße in Hamburg, Steilshoop -

Begrünungsmaßnahmen

Angebot für

Landschaftsbauarbeiten

Anlagen:

- ☒ Leistungsbeschreibung / Leistungsverzeichnis
☒ Angaben zur Preisermittlung¹ EFB-Preis ☐ 1a, ☐ 1b²
☒ Aufgliederung wichtiger Einheitspreise EFB-Preis 2¹
☐ Vordruck „Erklärung Bieter-/Arbeitsgemeinschaft“ (vgl. Nr. 6 BWB)²
☐ Vordruck „Nachunternehmer (NU)“ (vgl. Nr. 7 BWB)²
☒ Bietererklärung Zustimmung Veröffentlichung gem. Hmb. Transparenzgesetz
☒ Datenträger mit D84 oder P84 -Datei (GAEB) - bitte beifügen, Danke!
☐
☐
☐ Pläne/Zeichnungen Nr.

1 Ich/Wir biete(n) die Ausführung der beschriebenen Leistungen zu den von mir/uns eingesetzten Preisen und mit allen den Preis betreffenden Angaben in Nr. 9 dieses Angebotsschreibens an. An mein/unser Angebot halte ich mich/halten wir uns bis zum Ablauf der Zuschlagsfrist gebunden.

2 Ich/Wir habe(n) die Bewerbungsbedingungen (BWB) beachtet.

¹ Zutreffendes von der Vergabestelle anzukreuzen

² Zutreffendes vom Bieter anzukreuzen

- 3 Bestandteil dieses Angebotes sind neben diesem Angebotsschreiben (einschl. Anlagen) die folgenden Unterlagen in der geltenden Fassung:
- die Leistungsbeschreibung
 - die Besonderen Vertragsbedingungen (BVB)
 - die Zusätzlichen Vertragsbedingungen für die Ausführung von Bauleistungen (ZVB)
 - die in der Leistungsbeschreibung angegebenen Zusätzlichen Technischen Vertragsbedingungen
 - die Allgemeinen Technischen Vertragsbedingungen für Bauleistungen (VOB/C)
 - die Allgemeinen Vertragsbedingungen für die Ausführung von Bauleistungen (VOB/B)
 - die jeweils aktuell gültigen UVV der SV LFG und das Bundesimmissionsschutzgesetz (BimSchG)
- 4 Angaben zur Eignung
- 4.1 ☐ Ich bin/Wir sind bevorzugte(r) Bewerber (§§ 56, 58 Schwerbehindertengesetz) laut beigefügten Nachweisen.
- 4.2 Ich bin/Wir sind in der Liste des „Vereins für die Präqualifikation von Bauunternehmen e.V.“ (sog. Präqualifikationsverzeichnis) eingetragen unter Nummer:
- Bei einer Vergabe oberhalb der EU-Schwellenwerte ist die Eintragung in ein gleichwertiges Verzeichnis anderer Mitgliedstaaten der EU zugelassen (§ 6 Abs. 3 Nr. 2 Satz 5 EG VOB/A).
- 4.3 Eigenerklärungen zur Eignung gemäß § 6 Abs. 3 Nr. 2 VOB/A (für nicht präqualifizierte Unternehmen)³
- zu § 6 Abs. 3 Nr. 2a und c VOB/A bzw. EG VOB/A
Ich/Wir erkläre(n), dass ich/wir ausreichend leistungsfähig bin/sind, um die ausgeschriebene Leistung zu erbringen und der Umsatz meines/unseres Unternehmens für vergleichbare Leistungen aus den letzten drei Geschäftsjahren unter Einschluss des Anteils bei gemeinsam mit anderen Unternehmen ausgeführten Aufträgen sowie die Zahl und die Struktur der bei mir/uns beschäftigten Arbeitskräfte und des technischen Personals dieses ausweist. Auf Verlangen werden zur Bestätigung entsprechende Unterlagen vorgelegt.
 - zu § 6 Abs. 3 Nr. 2b VOB/A bzw. EG VOB/A
Ich/Wir erkläre(n), dass ich/wir in den letzten drei Geschäftsjahren Leistungen erbracht habe(n), die mit der ausgeschriebenen Leistung vergleichbar sind. Entsprechende drei Referenzen, die vom jeweiligen Auftraggeber schriftlich als auftragsgemäß erbracht bestätigt wurden, werden auf Verlangen vorgelegt.
 - zu § 6 Abs. 3 Nr. 2e und f VOB/A bzw. EG VOB/A
Ich/Wir erkläre(n), dass über mein/unser Vermögen
 - ein Insolvenzverfahren oder ein vergleichbares Verfahren beantragt wurde ☐ ja ☐ nein
 - ein Insolvenzverfahren oder ein vergleichbares Verfahren eröffnet wurde ☐ ja ☐ nein
 - ein Antrag auf Eröffnung gestellt oder mangels Masse abgelehnt wurde ☐ ja ☐ nein
 - ein Insolvenzplan rechtskräftig bestätigt wurde ☐ ja ☐ neinFalls ein rechtskräftiger Insolvenzplan bestätigt wurde, wird dieser auf Verlangen vorgelegt.
 - mein/unser Unternehmen befindet sich in Liquidation ☐ ja ☐ nein
 - zu § 6 Abs. 3 Nr. 2d und g bis i VOB/A bzw. EG VOB/A
 - Ich/Wir erkläre(n), dass ich/wir von der Finanzbehörde der Freien und Hansestadt Hamburg nicht von der Teilnahme am Wettbewerb ausgeschlossen bin/sind.
 - Ich/Wir erkläre(n), dass ich/wir meinen/unseren gesetzlichen Verpflichtungen zur Zahlung der Steuern, der Beiträge zu den Sozialversicherungen, der Beiträge zu der Sozialkasse des Baugewerbes⁴ und der Beiträge zu der Berufsgenossenschaft nachgekommen bin/sind und die gewerberechtlichen Voraussetzungen (Eintragung in Berufsregister) für die Ausführung der angebotenen Leistung erfülle(n). Aktuelle Nachweise gemäß Nr. 7.1 Bewerbungsbedingungen bringe(n) ich/wir auf Verlangen bei.
 - Ich/wir erkläre(n), dass ich/wir in den letzten 2 Jahren nicht gemäß § 21 Abs. 1 Schwarzarbeitsbekämpfungsgesetz oder § 21 Abs. 1 Arbeitnehmerentsendegesetz mit einer Freiheitsstrafe von mehr als drei Monaten oder einer Geldstrafe von mehr als 90 Tagessätzen oder einer Geldbuße von wenigstens 2.500 EUR belegt worden bin/sind.
 - Ich/wir erkläre(n), dass keine Verfehlungen vorliegen, die meinen/unseren Ausschluss vom Wettbewerb rechtfertigen könnten.
- 5 Tariftreue und Mindestlohn
- 5.1 Ich/Wir verpflichte(n) mich/uns im Fall der Auftragserteilung, den in meinem/unserem Unternehmen bei Ausführung der Leistung eingesetzten Beschäftigten ein Entgelt zu zahlen, das in Höhe und Modalitäten (insbesondere Zahlungszeitpunkt) mindestens den Vorgaben desjenigen Tarifvertrages entspricht, an den mein/unser Unternehmen aufgrund des Arbeitnehmerentsendegesetzes gebunden ist (allgemeinverbindlicher Mindestlohnvertrag).
- Ich/Wir verpflichten(n) mich/uns im Fall der Auftragserteilung zur Beachtung des Tarifvertragsgesetzes, des Arbeitnehmerüberlassungsgesetzes, des Arbeitnehmerentsendegesetzes und anderer gesetzlicher Bestimmungen über Mindestentgelte.

³ Nur bei öffentlichen Ausschreibungen einschlägig

⁴ Gilt nur für Bieter, die Beiträge zu den Sozialkassen zu entrichten haben.

- ☐ Es besteht eine Bindung an einen allgemeinverbindlichen Mindestlohntarifvertrag nach dem Arbeitnehmerentendengesetz und zwar an (Angabe des Tarifvertrags).
Das niedrigste tarifvertragliche Entgelt beträgt EUR brutto/Stunde.
- ☐ Es besteht keine Bindung an einen allgemeinverbindlichen Mindestlohntarifvertrag, mein/unser Unternehmen unterliegt aber dem folgenden sonstigen Tarifvertrag:
Das niedrigste gezahlte Entgelt nach diesem Tarifvertrag beträgt EUR brutto/Stunde.
- ☐ Mein/Unser Unternehmen unterliegt keinem Tarifvertrag.
Das niedrigste von meinem/unserem Unternehmen gezahlte Entgelt beträgt EUR brutto/Stunde.

Für den Fall, dass das niedrigste Entgelt unterhalb des gültigen Mindestlohns liegt, verpflichte(n) ich mich/wir uns, den bei der Ausführung der Leistung eingesetzten Beschäftigten (ohne Auszubildende) mindestens ein Entgelt in Höhe des Mindestlohns gemäß § 5 Abs. 1 Hamburgisches Mindestlohngesetz (HmbMiG) in der jeweils geltenden Fassung (in Höhe von derzeit 8,67 EUR brutto/Stunde) zu zahlen.

Soweit Leistungen auf Nachunternehmer übertragen werden sollen, werde(n) ich/wir auch die Nachunternehmer entsprechend verpflichten.

- 5.2 Ich/Wir verpflichte(n) mich/uns, vollständige und prüffähige Entgeltabrechnungen über die von mir/uns eingesetzten Beschäftigten bereitzuhalten. Auf Verlangen des Auftraggebers werde(n) ich/wir ihm die Entgeltabrechnungen vorlegen und Einblick in die Unterlagen über die Abführung von Steuern und Beiträgen sowie die zwischen mir/uns und den Nachunternehmern geschlossenen Verträge gewähren. Meine/Unsere Beschäftigten wurden auf die Möglichkeit solcher Kontrollen hingewiesen.

6 Nachunternehmer

- 6.1 ☐ Ich/Wir werde(n) die Leistung im eigenen Betrieb ausführen.
- 6.2 ☐ Ich/Wir beabsichtige(n), die in der beigefügten Erklärung „Nachunternehmer (NU)“ aufgeführten Leistungen an Nachunternehmer zu übertragen.

Mir/Uns ist bekannt, dass (Teil-)Leistungen nur auf Nachunternehmer übertragen werden dürfen, wenn der Auftraggeber zuvor schriftlich zugestimmt hat. Ebenso ist mir/uns bekannt, dass jede nachträgliche Einschaltung und jeder Wechsel eines Nachunternehmers der vorherigen schriftlichen Zustimmung des Auftraggebers bedarf.

Ich/Wir verpflichte(n) mich/uns, die für mich/uns geltenden Pflichten zur Einhaltung von Tariftreue und Mindestlohn, zum Einsatz von (Nach-)Nachunternehmern und zur Bereithaltung und Vorlage von Entgeltabrechnungen ebenfalls meinen/unseren Nachunternehmern aufzuerlegen und die Beachtung der Pflichten durch meine/unsere Nachunternehmer zu kontrollieren.

Ich/Wir werde(n) die Erklärung „Nachunternehmer (NU)“ von meinen/unseren (Nach-)Nachunternehmern abfordern und dem Auftraggeber vorlegen.

Ich/Wir erkläre(n), dass ich/wir bei Weitergabe von Vertragsleistungen, die von Preisgleitklauseln betroffen sind, entsprechende Regelungen in die Verträge mit etwaigen Nachunternehmern bzw. anderen Unternehmen aufnehme(n).

- 6.3 Im Übrigen verpflichte(n) ich mich/wir uns zur Beachtung der Regelungen zum Einsatz von Nachunternehmern und Leiharbeitskräften gemäß Nr. 6 BWB i.V.m. Nr. 6 ZVB.

7 Leistungsverzeichnis

Ich/Wir erkläre(n), dass ich/wir bei Verwendung einer selbstgefertigten Kopie oder Kurzfassung des Leistungsverzeichnisses das vom Auftraggeber verfasste Leistungsverzeichnis (Langtext) als allein verbindlich anerkenne(n).

Ich/Wir erkläre(n), dass das im Leistungsverzeichnis genannte Fabrikat als angeboten gilt, wenn im Leistungsverzeichnis bei einer Teilleistung eine Bezeichnung für ein bestimmtes Fabrikat mit dem Zusatz „oder gleichwertiger Art“ verwendet worden ist und ich /wir dort keine Angabe gemacht haben.

8 Sicherheits- und Gesundheitsschutzkoordinator

Der von mir/uns zu benennende Sicherheits- und Gesundheitsschutzkoordinator gemäß Baustellenverordnung und dessen Stellvertreter verfügen über ausreichende berufliche und arbeitsschutzfachliche Kenntnisse und darüber hinaus mehrjährige Berufserfahrung, um die nach der Baustellenverordnung übertragenen Aufgaben fachgerecht zu erfüllen. Entsprechende Referenzen werden bei der Auftragserteilung vorgelegt.

9 Preisangaben

9.1	Hauptangebot ⁵ (keine Vergabe nach Losen)	Endbetrag einschl. Umsatzsteuer (ohne Nachlass) in Euro	Preisnachlass ohne Bedingung auf die Abrechnungssumme für Haupt- und alle Nebenangebote
	Summe Angebot		%

9.2	Hauptangebot ⁵ (bei vorbehaltener losweiser Vergabe)	Endbetrag einschl. Umsatzsteuer (ohne Nachlass) in Euro	Preisnachlass ohne Bedingung auf die Abrechnungssumme für Haupt- und alle Nebenangebote
	Summe Los 1		%
	Summe Los 2		%
	Summe Los 3		%
	Summe Los 4		%
	Summe Gesamtangebot		
	Zusätzliche Preisermäßigung bei Zusammenfassung		Zusätzlicher Preisnachlass ohne Bedingung auf die Abrechnungssumme für Haupt- und alle Nebenangebote
	<input type="checkbox"/> aller angebotenen Lose		%
	<input type="checkbox"/> der Lose Nr.:		%

9.3 Nebenangebote zum Hauptangebot

Anzahl:

10 Holzzertifizierung

Der Rohstoff Holz als Bestandteil der Bauleistung (ausgenommen als Bauhilfsstoff) muss nach FSC, PEFC oder gleichwertig zertifiziert sein oder die für das jeweilige Herkunftsland geltenden Kriterien des FSC oder PEFC einzeln erfüllen. Zur Information über die Standards des „Forest Stewardship Council“ (FSC) und des „Programme for the Endorsement of Forest Certification Schemes“ (PEFC) wird auf die Websites „www.fsc-deutschland.de“ und „www.pefc.de“ verwiesen.

- ☐ Dieser Auftrag betrifft kein Holz als Rohstoff.
- ☐ Ich werde nur Holz verwenden, das nach FSC und/oder PEFC zertifiziert ist.
- ☐ Ich werde nur Holz verwenden, das nach zertifiziert ist.
- ☐ Ich werde nur Holz verwenden, das die im jeweiligen Herkunftsland geltenden Kriterien des FSC oder PEFC einzeln erfüllt.

Die im Angebot angegebenen Zertifikate oder die gleichwertigen Nachweise sind bei der Anlieferung von Holz auf der Baustelle oder an der Lieferadresse vorzulegen.

Der Nachweis der Gleichwertigkeit (d.h. Übereinstimmung des Zertifikates mit den für das jeweilige Herkunftsland geltenden Standards von FSC oder PEFC) bzw. der Nachweis, dass die im jeweiligen Herkunftsland geltenden Kriterien des FSC oder PEFC einzeln erfüllt werden, ist durch eine Prüfung des Johann Heinrich von Thünen-Instituts in Hamburg oder des Bundesamtes für Naturschutz (BfN) in Bonn zu erbringen.

11 Mir/Uns ist bekannt, dass eine falsche Erklärung in diesem Vordruck meinen/unseren Ausschluss von künftigen Vergabeverfahren zur Folge haben kann.

Ort, Datum, Stempel und Unterschrift:

Wird dieser Vordruck an dieser Stelle nicht unterschrieben, gilt das Angebot als nicht abgegeben.

⁵ In Abhängigkeit von der Festlegung in Nr. 6 der Aufforderung zur Abgabe eines Angebotes auszufüllen
Angebot – 10/2015

Bauvorhaben

Busbeschleunigungsprogramm

Gründgensstraße

Begrünungsmaßnahmen

Leistungsbeschreibung

Landschaftsbauarbeiten

Bezirksamt Wandsbek
Management des öffentlichen Raumes
MR 313 – Straßengrün
Postfach 70 21 41
22021 Hamburg

Besucheranschrift:
Am Alten Posthaus 2
22041 Hamburg



Leistungsverzeichnis Inhaltsverzeichnis

Projekt: 2015-6-300 **Straßengrün 2015**
LV: 02 **Begrünungsmaßnahmen Gründgensstraße - Landschaft..**

Titel	Bezeichnung	Seite
1.	Baustelleneinrichtung und -sicherung.....	4
2.	Vorarbeiten.....	7
3.	Baumstandorte (mit Lüfter).....	10
4.	Baumstandorte (ohne Lüfter).....	17
5.	Flächenvorbereitung - Rasen-/Staudenflächen.....	20
6.	Pflanzenlieferung.....	24
7.	Pflanzarbeiten.....	28
8.	Ausstattung.....	31
9.	Fertigstellungspflege - Bäume 2016.....	32
10.	Fertigstellungspflege - Stauden / Gräser 2016.....	34
11.	Fertigstellungspflege Rasen 2016.....	36
12.	Entwicklungspflege Bäume 2017.....	37
13.	Entwicklungspflege - Stauden / Gräser 2017.....	38
14.	Entwicklungspflege Rasen 2017.....	40
15.	Stundenlohnarbeiten.....	41
	Zusammenstellung.....	44



Leistungsverzeichnis

Projekt: 2015-6-300 Straßengrün 2015
LV: 02 Begrünungsmaßnahmen Gründgensstraße - Landschaft..

OZ	Leistungsbeschreibung	Menge ME	Einheitspreis in EUR	Gesamtbetrag in EUR
----	-----------------------	----------	-------------------------	------------------------

Leistungsbeschreibung

BV. Straßengrün Gründgensstraße

Lage / Länge:

Hamburg Steilshoop, Gründgensstraße, Abschnitt im Westen vom Edwin-Scharff-Ring bis im Osten Leeschenblick (Länge ca. 2 km)

Beschreibung der Maßnahme:

Im Rahmen des Straßenbauvorhabens Busbeschleunigungsprogramm Metrobuslinie 7, Hamburg, wurden das Straßengrün neu geordnet. Es entstanden neue Grünflächen und bestehende Grünflächen wurden für die Straßenbaumaßnahme benötigt. Einige Bäume mussten gerodet werden und an anderer Stelle entstanden neue Baumstandorte. Insgesamt erhöhte sich die jetzt für Straßengrün zur Verfügung stehende Fläche.

In folgenden Bereichen sind neue Kreisinseln entstanden:

- 1.- Bereich Ruwoldtweg/ Fritz-Flinte-Ring
- 2.- Bereich Alfred-Mahlau-Weg/ Gropiusring (geplante Baumart Fraxinus ornus)
- 3.- Bereich Gustav-Seitz-Weg (geplante Baumart Betula papyrifera)

Diese Kreisinseln sollen wesentlich eine ansprechende Stauden und Gräserpflanzung erhalten. Diese Flächen (wie auch neue Pflanz-/Rasenflächen) sind bereits vom Straßenbau vorbereitet und mit Oberboden befüllt. Die Stauden-/Gräser- / Pflanz- und Rasenflächen sind in 2014/ 15 hergestellt, können in Teilflächen bereits Wildwuchs, Sackungen usw. zeigen.

Einige Bestandsflächen und neue Straßengrünflächen sind durch Baufahrzeuge bzw. parkende KFZ verdichtet.

Die zu bearbeitenden Einzelflächen/Baumstandorte verteilen sich auf die gesamte Länge der ca. 2 km langen Gründgensstraße. Die einzelnen zu erbringenden Leistungen sind entsprechend als Teilleistungen/ in Teilflächen herzustellen (der erhöhte Aufwand ist in die einzelnen EP Positionen einzurechnen und mit diesen abgegolten).

Die wesentlichen Baumstandorte mit Belüftungseinrichtungen befinden sich im Bereich EKZ Cesar-Klein-Ring und



Leistungsverzeichnis

Projekt: 2015-6-300 **Straßengrün 2015**
LV: 02 **Begrünungsmaßnahmen Gründungsstraße - Landschaft..**

OZ	Leistungsbeschreibung	Menge ME	Einheitspreis in EUR	Gesamtbetrag in EUR
----	-----------------------	----------	-------------------------	------------------------

Schreyerring. Die Pflanzflächen befinden sich hier wesentlich in Gehwegflächen.

Die Straßenbaumaßnahme ist im Jahr 2015 abgeschlossen worden, sodass aller Voraussicht nach die geplante Baumaßnahme zur Neuordnung des Straßengrün ohne Behinderung durch den Straßenbau stattfinden kann. Während der Durchführung der Baumaßnahme ist aber zeitweise mit erheblichen Verkehrsaufkommen zu rechnen, wodurch es zur Behinderung während der Baumaßnahme kommen kann; ggf. und nach Anweisung der Bauüberwachung / Polizei müssen Teile der Baumaßnahme in verkehrsschwachen Zeiten durchgeführt werden (der erhöhte Aufwand ist in die einzelnen Leistungspositionen einzurechnen).

Ein hohes Aufkommen von öffentlichen Verkehrsmitteln (Busse diverser Linien) ist zu berücksichtigen, der Baubetrieb darf in keinem Fall den Busbetrieb einschränken. Die Anweisungen u.a. der Bauüberwachung und der Polizei ist Folge zu leisten, Arbeiten sind ggf. auf verkehrsschwächere Zeiten zu verlegen (der erhöhte Aufwand ist in die einzelnen Leistungspositionen einzurechnen).

Verkehrssicherung in Absprache mit der Bauüberwachung / Polizei ist in einer gesonderten Leistungsposition vorgesehen. Alle Arbeitskräfte haben bei der Tätigkeit Warnwesten zu tragen.

Schäden an baulichen Einrichtungen, Wege und Straßen sind in jedem Fall zu vermeiden. Die Nutzung von und das Befahren von Nebenflächen / Gehwegen / Parkplatzflächen usw. mit Fahrzeugen und Maschinen dgl. ist nur in Absprache mit der Bauüberwachung / Auftraggeber, Bezirk (u.a. Wegewart) und der Polizei möglich. Sämtliche Flächen z.B. der Gehweg sind vor der Nutzung mit geeigneten Maßnahmen (z.B. auslegen von Stahlplatten) zu schützen; siehe hierzu auch entsprechende Leistungsposition.

Der Auftragnehmer hat sämtliche notwendigen Genehmigungen (Verkehrsregelung, Aufgrabescheine usw.) selbsttätig vor der Durchführung der Arbeiten einzuholen und der Bauüberwachung / Auftraggeber zeitnah einzureichen. Der Auftragnehmer hat sich bei den Leitungsträgern selbsttätig über die Lage von Versorgungsleitungen zu informieren. Der Auftragnehmer hat sich über die Kampfmittelfreiheit bei den zuständigen Behörden zu informieren. Der Aufwand (Genehmigungen, Leitungsanfragen und Kampfmittelfreiheit) ist in die einzelnen Leistungspositionen einzurechnen und wird nicht gesondert vergütet.

Geplant ist die Durchführung der Maßnahme im Frühjahr 2016.



Leistungsverzeichnis

Projekt: 2015-6-300 Straßengrün 2015
LV: 02 Begrünungsmaßnahmen Gründgensstraße - Landschaft..

OZ	Leistungsbeschreibung	Menge ME	Einheitspreis in EUR	Gesamtbetrag in EUR
----	-----------------------	----------	-------------------------	------------------------

Massenaufstellung:

- Bearbeitungsfläche bis ca. 19.000 qm
- Rasenflächen neu herstellen ca. 9.000 qm
- Rasenflächen Bestand aufarbeiten ca. 9.000 qm
- Stauden und Gräser im Bereich der Kreisinseln ca. 7.000 Stk.
- 118 Stk. Bäume, davon 22 Stk. Bäume mit Belüftungseinrichtungen
- 1 Jahr Fertigstellungspflege und 1 Jahr Entwicklungspflege der Bäume / der Stauden und Gräser / der Rasenflächen
- Baumarten
 - a.) Bereich Kreisinseln Fraxinus ornus und Betula papyrifera
 - b.) Bereich Ergänzung begleitendes Straßengrün
 - Gründgensstraß
 - Acer platanoides `Royal Red` und Ulmus `Columella`

Leistungsverzeichnis

1. Baustelleneinrichtung und -sicherung

1.1. Baustelleneinrichtung einrichten, vorhalten

Baustelle einrichten und vorhalten.

Geräte, Werkzeuge und sonstige Betriebsmittel, die zur vergabegemäßen Durchführung der Bauleistungen erforderlich sind, auf die Baustelle bringen, bereitstellen und - soweit der Geräteeinsatz nicht gesondert vergütet wird - betriebsfertig aufstellen einschl. der dafür notwendigen Arbeiten.

Flächen beschaffen, bereitstellen und unterhalten, sofern die vom AG zur Verfügung gestellten nicht ausreichen.

Die erforderlichen festen Anlagen herstellen.

Baubüros, Unterkünfte, Werkstätten, Lagerschuppen und dgl., soweit erforderlich, antransportieren, aufbauen und einrichten.

Strom-, Wasser- und Fernsprechanschluss sowie Entsorgungseinrichtungen und dgl. für die Baustelle, soweit erforderlich herstellen.

Bei Bedarf Zufahrtswege zur Baustelle sowie Lagerplätze, sonstige Platzbefestigungen und Wege im Baustellenbereich anlegen.



Leistungsverzeichnis

Projekt: 2015-6-300 Straßengrün 2015
LV: 02 Begrünungsmaßnahmen Gründungsstraße - Landschaft..

OZ	Leistungsbeschreibung	Menge ME	Einheitspreis in EUR	Gesamtbetrag in EUR
----	-----------------------	----------	-------------------------	------------------------

Oberbodenarbeiten einschl. Beseitigen von Aufwuchs für die Baustelleneinrichtung, soweit erforderlich, ausführen. Kosten für vorhalten, unterhalten und betreiben der Geräte, Anlagen und Einrichtungen einschl. Miete, Pacht, Gebühren und dgl. werden nicht mit dieser Pauschale, sondern mit den Einheitspreisen der entsprechenden Positionen vergütet.

Soweit nicht für bestimmte Leistungen das Einrichten der Baustelle als gesonderte Position im Leistungsverzeichnis enthalten ist, gilt die Pauschale für alle Leistungen, einschließlich der Verkehrslenkung und -sicherung innerhalb und außerhalb des Baustellenbereiches gem. Baubeschreibung, einschließlich der Sicherung der Baustelleneinrichtungsfläche mit festem Bauzaun.

Sämtlicher Abschnitte des Leistungsverzeichnisses.
Abrechnung: 25% der Pauschale nach dem betriebsfertigen Aufbau der Anlage, weitere 75% in Teilbeträgen im Verhältnis des Baufortschrittes.

1,000 Psch

.....

1.2. Baustelleneinrichtung räumen

Baustelle räumen.
Baustelle von allen Geräten, Anlagen, Einrichtungen und dgl. räumen.
Benutzte Flächen und Wege entsprechend dem ursprünglichen Zustand unter Wahrung der landschaftspflegerischen Belange ordnungsgemäß herrichten, Verunreinigungen beseitigen, Ansaat von in Anspruch genommenen Rasen-/Wiesenflächen.

Soweit nicht für bestimmte Leistungen für das Räumen der Baustelle gesonderte Positionen im Leistungsverzeichnis enthalten sind, gilt die Pauschale für alle Leistungen. und sämtlicher Abschnitte des Leistungsverzeichnisses.

1,000 Psch

.....

1.3. Verkehrssicherung einrichten und abbauen

Einrichtungen zur Verkehrssicherung und Verkehrsregelung.

Verkehrssicherung, Aufstellung nach Abstimmung mit dem zuständigen Behörden, dem Straßenbau und der Polizei. Inklusiv aller erforderlichen Aufstellvorrichtungen, Verkehrszeichen, Verkehrseinrichtungen, Baustellenabsperrschranken, Bauzaun, Beleuchtung und Geräte während der gesamten Bauzeit für alle



Leistungsverzeichnis

Projekt: 2015-6-300 Straßengrün 2015
LV: 02 Begrünungsmaßnahmen Gründungsstraße - Landschaft..

OZ	Leistungsbeschreibung	Menge ME	Einheitspreis in EUR	Gesamtbetrag in EUR
	Leistungen. Weiter siehe Baubeschreibung. Incl. abbauen der Verkehrssicherung. Abrechnung nach Baufortschritt.			
		1,000 Psch	
1.4.	Schutz der bestehenden Wegeflächen Bestehende Wege- und Straßenflächen einschließlich Bord- und Kantensteine sowie Straßenentwässerungseinrichtung und Beleuchtung usw. vor Schäden und Verschmutzung schützen, während der gesamten Bauzeit und bei der Durchführung aller ausgeschriebenen Leistungen, Wege- und Straßenflächen um und an Baumgruben sowie um und an Pflanz-/Rasenflächen. Maßnahmen nach Wahl des AG. Nicht ausreichend tragfähige Flächen dürfen nur nach Auslegung einem geeigneten Schutzes z.B. mit Stahlplatten befahren werden!! Weiter siehe Baubeschreibung. Abrechnung nach Baufortschritt.			
		1,000 Psch	
Summe 1.	Baustelleneinrichtung und -sich..		



Leistungsverzeichnis

Projekt: 2015-6-300 Straßengrün 2015
LV: 02 Begrünungsmaßnahmen Gründungsstraße - Landschaft..

OZ	Leistungsbeschreibung	Menge ME	Einheitspreis in EUR	Gesamtbetrag in EUR
2.	Vorarbeiten			
2.1.	Sträucher roden mit Wurzelstock bis 2,50m Einzelne Sträucher roden mit Wurzelstock, nach Abstimmung mit dem AG /Bauüberwachung, Sträucher bis 2,50m Höhe, Astwerk und Stammholz schreddern laden, abfahren und wertstoffgerecht entsorgen oder der Wiederverwertung zuführen, einschl. Entsorgungsgebühr. Bodenflächen profilgerecht herstellen, Abrechnung Stk./Sträucher.			
		10,000 Stk
2.2.	Sträucher roden mit Wurzelstock bis 5,00m wie Vorposition nur Sträucher 2,50m bis 5,00 m Höhe.			
		10,000 Stk
2.3.	Gehölzpflanzung bis 2,50m roden Gehölzpflanzung in Teilflächen, einschl. Wurzelstock roden, Astwerk und Stammholz schreddern laden, abfahren und wertstoffgerecht entsorgen oder der Wiederverwertung zuführen, einschl. Entsorgungsgebühr. Gehölze: Landschafts- und Ziergehölze mit z.T. mehrstämmigem Stockaustrieb, Sämlinge, Wildkraut Höhe: bis 2,50 m Unrat, Steine > 5cm und schwerrerottbare Pflanzenteile absammeln (Material entsorgen, incl. Entsorgungsgebühren). Boden profilgerecht herstellen. Ausführung in Teilflächen nach vorheriger Absprache und Abstimmung mit dem AG/Bauüberwachung. Abrechnung nach Flächenabwicklung.			
		200,000 qm



Leistungsverzeichnis

Projekt: 2015-6-300 Straßengrün 2015
LV: 02 Begrünungsmaßnahmen Gründungsstraße - Landschaft..

OZ	Leistungsbeschreibung	Menge ME	Einheitspreis in EUR	Gesamtbetrag in EUR
2.4.	wie vor jedoch Höhe 2,50 bis 5,00m wie vor jedoch: Höhe: 2,50 bis 5,00 m.	100,000 qm
2.5.	Schneiden/Ausschneiden der vorh. Gehölzstrukturen 2,50-5,00m Strauchflächen schneiden/ ausschneiden. Anfallendes Astwerk und Stammholz schreddern laden, abfahren und wertstoffgerecht entsorgen oder der Wiederverwertung zuführen, einschl. Entsorgungsgebühr. Gehölze Bestandshöhe 2,500 - 5,00 m Schnitthöhe 0,5 m Ausführung in Teilflächen nach vorheriger Absprache und Abstimmung mit dem AG/Bauüberwachung. Abrechnung nach Flächenaufmaß.	500,000 qm
2.6.	Schneiden/Ausschneiden der vorh. Gehölzstrukturen 1,50 bis 2,50m wie Vorposition nur Gehölze Bestandshöhe 1,50 bis 2,50 m Schnitthöhe 0,5 m.	500,000 qm
2.7.	Gemischte Strauchvegetation auf Stock setzen Gemischte Strauchvegetation auf Bodenhöhe runter schneiden (auf Stock setzen), Astgut schreddern und zur Wiederverwendung /Entsorgung abfahren (incl. Entsorgungskosten). Wildkraut und Gras schneiden und entsorgen (incl. Entsorgungskosten) Gemischte Fläche aus: Ziersträucher Sträucher bis 1,5m (z.B. Cotoneaster), Sämlinge/Wildsträucher bis 1,5m Höhe, in Strauchflächen eingewachsenes Wildkraut und Gras Ausführung in Teilflächen nach Abstimmung mit dem AG /Bauüberwachung.			



Leistungsverzeichnis

Projekt: 2015-6-300 Straßengrün 2015
LV: 02 Begrünungsmaßnahmen Gründungsstraße - Landschaft..

OZ	Leistungsbeschreibung	Menge ME	Einheitspreis in EUR	Gesamtbetrag in EUR
----	-----------------------	----------	-------------------------	------------------------

Abrechnung nach Flächenaufmaß.

200,000 qm
------------	-------	-------

Summe 2.	Vorarbeiten
-----------------	--------------------	-------



Leistungsverzeichnis

Projekt: 2015-6-300 Straßengrün 2015
LV: 02 Begrünungsmaßnahmen Gründungsstraße - Landschaft..

OZ	Leistungsbeschreibung	Menge ME	Einheitspreis in EUR	Gesamtbetrag in EUR
----	-----------------------	----------	-------------------------	------------------------

3. Baumstandorte (mit Lüfter)

Besondere Hinweise zum Aushub der Baumgruben und Herstellung der Gräben für Lüfter:
Über die Möglichkeiten eines Maschineneinsatzes kann nur nach örtlicher Überprüfung entschieden werden. Ggf. erforderliche Handarbeit ist in die Einheitspreise der jeweiligen Positionen einzurechnen.
Vorhandener Oberboden darf mit Maschinen nicht befahren werden und ist gesondert abzutragen und getrennt von sonstigen Böden abzufahren.
Eine ggf. erforderliche Mischprobenanalyse nach LAGA oder Bundesbodenschutzgesetz ist ebenso in die Einheitspreise einzukalkulieren wie Zwischentransporte, Zwischenlagerungen und Bereitstellung geeigneter Zwischenlagerflächen. Nach Trennung / separater Abfuhr von Oberboden ist beim sonstigen Aushub von einer Klassifizierung Z0 bis Z1.2 LAGA auszugehen.

Bodenklassifizierung DIN 18300:
Bodenklassen 1 und 3-5,
Oberboden, Unterboden, Gemisch-/Füllboden,
Einmischungen von Bauschutt und Unrat möglich.

3.1. Pflanzgruben Baum (mit Lüfter), Boden aush. und entsorgen

Pflanzgruben für Baum ausheben, lagern, laden und zur fachgerechten Wiederverwertung zuführen.
Material: siehe Vorbemerkungen / Baubeschreibung.
Oberboden/Organische Böden sind getrennt vom Sonstigen Böden abzuheben, zu lagern und zur Wiederverwertung abzutransportieren.
Abtransport und Verwertung werden nicht gesondert vergütet und sind in den Einheitspreis einzurechnen.

Maße: 350 cm x 400 cm,
Tiefe: 100 cm unter gepl. Geländehöhe.

Baumgruben im Bereich und innerhalb befestigter Wege- und Straßenflächen.
Seitenflächen und Sohle der Grube in Handarbeit lockern.
Abweichung vom Baumgruben Sollmaß nur nach örtlicher Abstimmung mit der dem AG / Bauüberwachung. Kleinere Baumgruben ergeben sich z.B. aus reduziert zur Verfügung stehenden Pflanzflächen.
Ausführung in Teilflächen.



Leistungsverzeichnis

Projekt: 2015-6-300 Straßengrün 2015
LV: 02 Begrünungsmaßnahmen Gründungsstraße - Landschaft..

OZ	Leistungsbeschreibung	Menge ME	Einheitspreis in EUR	Gesamtbetrag in EUR
	ca. 14 m ³ / Stk. Soll-Baumgrube Abrechnung nach Aufmaß Baumgrube.			
		310,000 cbm
3.2.	Bodenschlitze/Gräben herstellen u. entsorgen Bodenschlitze/ Gräben in Baumgrubensohle 1,00 (1,10) m tief und 0,35 m breit ausheben (ab O.K. Sohle Baumgrube). Material: siehe Baubeschreibung/Vorbemerkungen Boden laden und fachgerecht der Wiederverwertung zuföhren. Abtransport und Verwertung werden nicht gesondert vergütet. Ausföhhrung in Teillängen. Grabensohle 10 cm tief lockern. ca. 8 m Gräben je Baumstandort. Abrechnung nach Längenaufmaß Bodenschlitze.			
		180,000 lfm
3.3.	Verfüllung Lüftunggraben/ Drainagepackung Kies 8/ 22 Verfüllung Lüftunggraben / Drainagepackung in Bodenschlitz/ Graben, mit Drainagekies 8/ 22 mm gemäß Empfehlungen für Baumpflanzungen FLL 2010 als Ummantelung des Drainagerohrs / Lüftungsrohr (Aushub und Lüfterrohr/Drainrohr siehe gesonderte Positionen). <u>Grabenbreite 0,35 m.</u> <u>Grabentiefe 1,00 (1,10) m ab OK Baumgrubensohle.</u> Ausföhhrung in Teilmengen, ca. 8 m Grabenlänge / ca. 2,8 m ³ je Baumstandort. Abrechnung nach Aufmaß der eingebauten Festmasse mit Abgleichung mit den Lieferscheinen (die Lieferscheine sind dem AG unaufgefordert nach Lieferung einzureichen).			
		65,000 cbm
3.4.	Baumgruben Oberbodensubstrat 40 cm. Zweischicht-Baumgrubensubstrat - obere Schicht - liefern für Baumstandort. gemäß FLL Richtlinien, Hergestellt unter Mitverwendung mineralischer Zuschlagstoffe, strukturstabilisiert, als Baumgruben-Oberschicht in Baumgruben mit den Maßen max. 3,50 m x 4,00 m mit			



Leistungsverzeichnis

Projekt: 2015-6-300 **Straßengrün 2015**
LV: 02 **Begrünungsmaßnahmen Gründungsstraße - Landschaft..**

OZ	Leistungsbeschreibung	Menge ME	Einheitspreis in EUR	Gesamtbetrag in EUR
----	-----------------------	----------	-------------------------	------------------------

einer Schichtdicke von 40 cm einbauen.
Gewähltes Produkt / Fabrikat:
Bieterpflichteintrag

Hersteller: '.....'

Typ: '.....'

Der AN verpflichtet sich, das eingetragene
Fabrikat zu liefern! Eignung / Qualität sind unaufgefordert beim
AG einzureichen und nachzuweisen.

i.M. ca. 5,5 cbm/ Baumstandort bzw. Baumgrube.

22 Stk. Baumstandorte,

Im Übergangsbereich zwischen Unter-und
Oberbodensubstrat Materialien mischen.

Abrechnung nach Aufmaß der eingebauten Festmasse in der
Baumgrube mit Abgleichung mit den Lieferscheinen (die
Lieferscheine sind dem AG unaufgefordert nach Lieferung
einzureichen).

125,000 cbm

3.5. Lüftungsrohr PP KG2000 DN 100 geschlossen

PP KG2000 Rohr DN 100,
geschlossen als Lüftungsrohr
DIN EN14758, als Einzelrohr senkrecht in Baumgrube
einbauen, einschl. Anschlüsse herstellen Rohrstücke an
Lüfterendkappe und Drainagerohr aus gesonderten
Positionen.

Ausführung in Teillängen,
Je Baumgrube 6 Stück Rohre, Länge je ca. 1,10 m.
Abrechnung nach Längenaufmaß.

150,000 lfm

3.6. Lüfterendkappe für PP KG2000 DN 100 aus Stahl

Rohrendkappe/ Lüfterendkappe 2 teilig ,
aufsteckbar auf PP KG2000 Rohr DN100
Rohrmuffe Innen Ø 112 mm mit Fase und Dichtring
Lüfterdeckel 140 x 140 x 8 mm mit 4 Lüftungsschlitzen
Querschnitt min= 30cm²
Lüfterdeckel fest verschraubbar mit Schrauben M6 aus
mit Rohrmuffe verschraubt mittels 2 Senkschrauben M6
aus V2A. Aussen 4 Nagelaugen und mit 1 Satz (4 Stk)



Leistungsverzeichnis

Projekt: 2015-6-300 Straßengrün 2015
LV: 02 Begrünungsmaßnahmen Gründungsstraße - Landschaft..

OZ	Leistungsbeschreibung	Menge ME	Einheitspreis in EUR	Gesamtbetrag in EUR
----	-----------------------	----------	-------------------------	------------------------

Erdnägel 400 x 10mm,
Stahlbodenanker/Erdnägel Länge mind. 40 cm im Boden.
Komplett feuerverzinkt
Einbau in Boden- und Grandflächen (Baumstandorte mit
Lüftereinrichtung).

Typ: Lüfterendkappe Typ 30SL-100



oder gleichwertig

Gewähltes Produkt / Fabrikat:

Hersteller: '.....'

Typ: '.....'

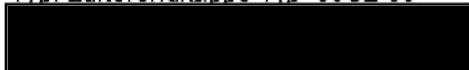
Abrechnung nach Stück /Kappen.

132,000 Stk

3.7. Lüfterendkappe für PP KG2000 DN 60 aus Stahl

Rohrendkappe (auf Bewässerungsrohr) 2 teilig ,
aufsteckbar auf Rohr DN60
Rohrmuffe mit Fase und Dichtring
Lüfterdeckel 140 x 140 x 8 mm mit 4 Lüftungsschlitzen
Querschnitt min= 30cm²
Lüfterdeckel fest verschraubbar mit Schrauben M6 aus
mit Rohrmuffe verschraubt mittels 2 Senkschrauben M6
aus V2A. Aussen 4 Nagelungen und mit 1 Satz (4 Stk)
Erdnägel 400 x 10mm,
Stahlbodenanker/Erdnägel Länge mind. 40 cm im Boden.
Komplett feuerverzinkt
Einbau in Boden- und Grandflächen (Baumstandorte mit
Lüftereinrichtung).

Typ: Lüfterendkappe Typ 30SL-60



oder gleichwertig

Gewähltes Produkt / Fabrikat:

Hersteller: '.....'

Typ: '.....'



Leistungsverzeichnis

Projekt: 2015-6-300 Straßengrün 2015
LV: 02 Begrünungsmaßnahmen Gründungsstraße - Landschaft..

OZ	Leistungsbeschreibung	Menge ME	Einheitspreis in EUR	Gesamtbetrag in EUR
----	-----------------------	----------	-------------------------	------------------------

Abrechnung nach Stück /Kappen.

22,000 Stk

3.8. Übergangstücke DN100

Übergangsstücke PP KG2000 DN100 auf PE Drainrohr DN100.

132,000 Stk

3.9. Baum Unterbodensubstrat 60 cm.

Zweischicht-Baumgrabensubstrat - untere Schicht -
liefern für Baumstandort und Baumgrube einbauen.
gemäß FLL Richtlinien,
Hergestellt unter Mitverwendung mineralischer
Zuschlagstoffe,
strukturstabilisiert, als Baumgruben-Unterschicht
in Baumgruben mit den Maßen max. 3,50 m x 4,00 m mit
einer
Schichtdicke von 60 cm einbauen.

Gewähltes Produkt / Fabrikat:
Bieterpflichteintrag

Hersteller: '.....'

Typ: '.....'

Der AN verpflichtet sich, das eingetragene Fabrikat zu liefern!
Eignung / Qualität sind unaufgefordert beim AG einzureichen
und nachzuweisen.

ca. 8 cbm je Baumstandort bzw. Baumgrube,

Im Übergangsbereich zwischen Unter-und
Oberbodensubstrat Materialien mischen.

Abrechnung nach Aufmaß der eingebauten Festmasse in der
Baumgrube mit Abgleichung mit den Lieferscheinen (die
Lieferscheine sind dem AG unaufgefordert nach Lieferung
einzureichen).

185,000 cbm



Leistungsverzeichnis

Projekt: 2015-6-300 Straßengrün 2015
LV: 02 Begrünungsmaßnahmen Gründungsstraße - Landschaft..

OZ	Leistungsbeschreibung	Menge ME	Einheitspreis in EUR	Gesamtbetrag in EUR
3.10.	Abzweig T-Stück PE DN 100 Abzweig als T-Stück aus PE DN 100 für Drainagerohr.	44,000 Stk
3.11.	Winkelstück PE DN 100 Winkelstück aus PE DN 100 für Drainagerohr.	132,000 Stk
3.12.	Drainagerohr PE DN 100 Tiefenbelüftung Baumgrube Drainrohr PE DN 100 geschlitz als Wellrohre (Vollsickerrohr) zur Tiefenbelüftung in Baumgrube. Einbau in Bodenschlitz/ Graben als Tiefenlüftung. Ausführung in Teillängen senkrecht und waagrecht in Baumstandorten. Maße: 6 x 1,25 m, Aushub/Verfüllung von Bodenschlitz / Graben mit Kies 8/22 in gesonderten Positionen. <u>14 m Rohr / Baumstandort</u> 22 Stk. Baumstandorte Abrechnung nach Längenaufmaß.	310,000 lfm
3.13.	Bewässerungssystem herstellen Bewässerungssystem Greenleaf, aus 60 mm Durchmesser Tropfrohr, Länge 5,0 m, Einbau gemäß Herstellerangabe, System: Rootrain Urban A, Bestell.Nr.PRURBA2 Hersteller: Greenleaf Deutschland KG oder gleichwertig Gewähltes Produkt / Fabrikat: Hersteller: '.....'			



Leistungsverzeichnis

Projekt: 2015-6-300 Straßengrün 2015
LV: 02 Begrünungsmaßnahmen Gründgensstraße - Landschaft..

OZ	Leistungsbeschreibung	Menge ME	Einheitspreis in EUR	Gesamtbetrag in EUR
----	-----------------------	----------	-------------------------	------------------------

Typ: '.....'

22,000 Stk

Summe 3. **Baumstandorte (mit Lüfter)**



Leistungsverzeichnis

Projekt: 2015-6-300 Straßengrün 2015
LV: 02 Begrünungsmaßnahmen Gründungsstraße - Landschaft..

OZ	Leistungsbeschreibung	Menge ME	Einheitspreis in EUR	Gesamtbetrag in EUR
----	-----------------------	----------	-------------------------	------------------------

4. Baumstandorte (ohne Lüfter)

Besondere Hinweise zum Aushub der Baumgruben:

Über die Möglichkeiten eines Maschineneinsatzes bzw. die Notwendigkeit von Handarbeit kann nur nach örtlicher Überprüfung und Abstimmung mit dem AG / Bauüberwachung entschieden werden.

Vorhandener Oberboden darf mit Maschinen nicht befahren werden und ist gesondert abzutragen und getrennt von sonstigen Böden abzufahren.

Eine ggf. erforderliche Mischprobenanalyse nach LAGA oder Bundesbodenschutzgesetz ist ebenso in die Einheitspreise einzukalkulieren wie Zwischentransporte, Zwischenlagerungen und Bereitsstellung geeigneter Zwischenlagerflächen. Nach Trennung / separater Abfuhr von Oberboden ist beim sonstigen Aushub von einer Klassifizierung Z0 bis Z1.2 LAGA auszugehen.

Bodenklassifizierung DIN 18300:

Bodenklassen 1 und 3-5,

Oberboden, Unterboden, Gemicht-/Füllboden,

Einmischungen von Bauschutt und Unrat möglich.

Baumgruben im Bereich Straßen begleitendem Straßengrün;

z.T. zwischen Bestandsbäumen und Sträuchern, z.T. in Rasen-/Wildkrautflächen.

4.1. Pflanzgruben Baum (ohne Lüfter) 2 x 2 m aush. und entsorgen

Pflanzgruben für Baum ausheben, lagern, laden und zur fachgerechten Wiederverwertung zuführen.

Material: Oberboden, Unterboden, Misch-/Füllboden und z.T. Anteile von Bauschutt.

Oberboden /Gras-Wildkrautnarbe ist getrennt vom Sonstigen Böden abzuheben und zur Wiederverwendung abzufahren.

Abtransport und Verwertung werden nicht gesondert vergütet und sind einzurechnen.

Maße: 200 cm x 200 cm,

Tiefe: 100 cm unter gepl. Geländehöhe.

Seitenflächen und Sohle der Grube in Handarbeit lockern.

Abrechnung nach Aufmaß Baumgrube. Abweichung vom Baumgruben Sollmaß nur nach Abstimmung/Zustimmung mit der dem AG /Bauüberwachung.



Leistungsverzeichnis

Projekt: 2015-6-300 Straßengrün 2015
LV: 02 Begrünungsmaßnahmen Gründungsstraße - Landschaft..

OZ	Leistungsbeschreibung	Menge ME	Einheitspreis in EUR	Gesamtbetrag in EUR
----	-----------------------	----------	----------------------	---------------------

ca. 4 m3/ Stk. Soll-Baumgrube

Siehe Besondere Hinweise zum Aushub der Baumgruben.

390,000 cbm

4.2. Zulage Handarbeit 25%: Pflanzgrube ausheben

Zulage für 25 % Teilbodenaushub in Handarbeit:
Pflanzgrube der Vorposition im Bereich von
Bestandsbäumen mit größeren Baumwurzelnmengen im
Bereich der Baumgruben in Handarbeit ausheben.

Weiter siehe Besondere Hinweise zum Aushub der
Baumgruben.
Abrechnung Stk. /Baumgruben.

30,000 Stk

4.3. Zulage Handarbeit 50%: Pflanzgrube ausheben

wie Vorposition nur 50% Teilbodenaushub in Handarbeit:

Abrechnung Stk/ Baumgrube.

30,000 Stk

4.4. Baumgruben Oberbodensubstrat 40 cm.

Zweischicht-Baumgrubensubstrat - obere Schicht -
liefern für Baumstandort. gemäß FLL Richtlinien,
Hergestellt unter Mitverwendung mineralischer
Zuschlagstoffe, strukturstabilisiert, als Baumgruben-Oberschicht
in Baumgruben mit den Maßen 2 m x 2 m mit einer
Schichtdicke von 40 cm einbauen.

Gewähltes Produkt / Fabrikat:
Bieterpflichteintrag

Hersteller: '.....'

Typ:'.....'

Der AN verpflichtet sich , das eingetragene
Fabrikat zu liefern! Eignung / Qualität sind unaufgefordert beim
AG einzureichen und nachzuweisen.

ca. 1,6 cbm/ Baumstandort bzw. Baumgrube

Im Übergangsbereich zwischen Unter- und



Leistungsverzeichnis

Projekt: 2015-6-300 Straßengrün 2015
LV: 02 Begrünungsmaßnahmen Gründungsstraße - Landschaft..

OZ	Leistungsbeschreibung	Menge ME	Einheitspreis in EUR	Gesamtbetrag in EUR
----	-----------------------	----------	----------------------	---------------------

Oberbodensubstrat sowie zu Bestandsböden (Sohle und Seitenflächen der Baumgrube) Materialien mischen.

Abrechnung nach Aufmaß der eingebauten Festmasse in der Baumgrube mit Abgleichung mit den Lieferscheinen (die Lieferscheine sind dem AG unaufgefordert nach Lieferung einzureichen).

155,000 cbm

4.5. Baumgruben Unterbodensubstrat 60 cm.

Zweischicht-Baumgrubensubstrat - untere Schicht - liefern für Baumstandort und Baumgrube einbauen. gemäß FLL Richtlinien, Hergestellt unter Mitverwendung mineralischer Zuschlagstoffe, strukturstabilisiert, als Baumgruben-Unterschicht
in Baumgruben mit den Maßen 2 m x 2 m mit einer Schichtdicke von 60 cm einbauen.

Gewähltes Produkt / Fabrikat:
Bieterpflichteintrag

Hersteller: '.....'

Typ: '.....'

Der AN verpflichtet sich, das eingetragene Fabrikat zu liefern! Eignungs-/Qualitätsnachweise sind unaufgefordert beim AG einzureichen.

ca. 2,4 cbm je Baumstandort bzw. Baumgrube.

Im Übergangsbereich zwischen Unter- und Oberbodensubstrat, sowie zu Bestandsböden (Sohle und Seitenflächen der Baumgrube) Materialien mischen.

Abrechnung nach Aufmaß der eingebauten Festmasse in der Baumgrube mit Abgleichung mit den Lieferscheinen (die Lieferscheine sind dem AG unaufgefordert nach Lieferung einzureichen).

235,000 cbm

Summe 4. Baumstandorte (ohne Lüfter)



Leistungsverzeichnis

Projekt: 2015-6-300 Straßengrün 2015
LV: 02 Begrünungsmaßnahmen Gründungsstraße - Landschaft..

OZ	Leistungsbeschreibung	Menge ME	Einheitspreis in EUR	Gesamtbetrag in EUR
----	-----------------------	----------	-------------------------	------------------------

5. Flächenvorbereitung - Rasen-/Staudenflächen

5.1. Bewachsene Fläche mähen, abfahren

Bewachsene Flächen mähen, Unrat absammeln,
Schnittgut aufnehmen,
Bewuchs: Wesentlich Rasen, Kraut-/ Gräserflächen,
Sukzessionsfläche sowie einzelne und kleinere Gruppen
mit Gehölzwildaufwuchs/Sämlinge (Wuchshöhe bis 150 cm).
Anfallendes Material laden.
Material ist der ordnungsgemäßen Verwertung / Entsorgung
zuzuführen. Einschl. Entsorgungskosten.

Abrechnung nach Flächenaufmaß.

18.100,000 qm

5.2. Bodenflächen grob profilieren und säubern (Bereich Stauden)

Bauseits durch den Straßenbau hergestellte
Pflanzflächen (2014/15),
Bereich für Stauden- und Rasenflächen,
profilgerecht herstellen/ nacharbeiten,
Auf- und Abtrag +/- 15 cm,
zulässige Abweichung von der Ebenheit 2 cm.
Anschlüsse an Kanten, Wege- und
Platzbeläge 2 cm tiefer.
Steine über 5 cm Durchmesser, Unrat, Bauschuttanteile,
Gräser/Wildkraut und Zwischenansaat von/aus der
Vegetationstragschicht entfernen, laden und abfahren
und entsorgen. Incl. sämtlicher Entsorgungskosten.
Gräser und Wildkraut tiefgründig mit Wurzelstock entfernen.

Ausführung in Teilflächen.

Abrechnung nach Flächenaufmaß.

1.100,000 qm

5.3. Feinplanum Rasenfläche (neue Rasenflächen)

Feinplanum für Rasenfläche auf von Straßenbau 2014/15
neu hergestellten Flächen,
zulässige Abweichung von der Ebenheit 2 cm.
Anschlüsse an Kanten, Wege- und
Platzbeläge 2 cm tiefer.
Wildwuchs beseitigen und entsorgen,
Unrat, Steine von mehr als 5 cm Durchmesser und schwer
verrottbare Pflanzenteile ablesen,
anfallendes Material laden und abfahren.



Leistungsverzeichnis

Projekt: 2015-6-300 Straßengrün 2015
LV: 02 Begrünungsmaßnahmen Gründungsstraße - Landschaft..

OZ	Leistungsbeschreibung	Menge ME	Einheitspreis in EUR	Gesamtbetrag in EUR
----	-----------------------	----------	----------------------	---------------------

Material ist der ordnungsgemäßen Verwertung / Entsorgung zuzuführen. Einschl. Entsorgungskosten. Vor Ansaat muß das Planum durch AG abgenommen werden.

Ausführung in Teilflächen

Abrechnung nach Flächenabwicklung.

9.100,000 qm

5.4. Oberboden liefern und einbauen (Rasen-/Staudenflächen)

Oberboden DIN 18300 für Vegetationstechnische Zwecke (optimal für für Rasen und Staudenpflanzung) gesiebt, Schadstoff und Stein frei sowie frei von "Dauerunkäutern", liefern und profilgerecht einbauen, für zusätzlich notwendige Auffüllung in vom Straßenbau neu hergestellten Flächen (2014/15).

Auftragsdicke bis ca. 30cm.

Ausführung in Teilflächen nach Abstimmung mit dem AG / Bauüberwachung, Mengenermittlung nach Aufmaß an der Auftragstelle mit Abgleichung mit den Original-Lieferschein (sind bei Lieferung bei der Bauüberwachung einzureichen).

200,000 cbm

5.5. Vorhandene Rasenflächen neu herstellen

Vorhandene Rasenflächen neu herstellen
Ausführung in kleineren Teilflächen nach Absprache mit dem AG /Bauüberwachung, z.T. Schäden durch Baunutzung beseitigen.

Ausführung gemäß DIN 18917.

- Rasennarbe 10cm stark abziehen, Material laden und entsorgen (incl. der Entsorgungskosten)
- Boden mind. 20 cm tief lockern
- Unrat, Steine von mehr als 5 cm Durchmesser und schwer verrottbare Pflanzenteile ablesen, anfallendes Material laden und der Entsorgung zu führen. Einschl. Entsorgungskosten.
- Grob- und Feinplanie, zulässige Abweichung von der Ebenheit 2 cm. Anschlüsse an Kanten, Wege- und Platzbeläge 2 cm tiefer.
- Anschlüsse an neue Rasenflächen profilgerecht herstellen
- Verfüllen von Lunken /Sackungsbereichen siehe gesonderte Position Oberboden liefern



Leistungsverzeichnis

Projekt: 2015-6-300 Straßengrün 2015
LV: 02 Begrünungsmaßnahmen Gründungsstraße - Landschaft..

OZ	Leistungsbeschreibung	Menge ME	Einheitspreis in EUR	Gesamtbetrag in EUR
----	-----------------------	----------	-------------------------	------------------------

- Flächen anwalzen
- **Aussaat mit Landschaftsrasen RSM 7.1.1**
Standard ohne Kräuter, 30g/m2
- einschl. ersten tiefgründigen Wässerungsgang

Abrechnung nach Flächenaufmaß der Teilflächen.

2.000,000 qm

5.6. Vorhandene Rasenflächen neu herstellen (Baumbereiche)

Vorhandene Rasenflächen neu herstellen, im Bereich von Bäumen, in Handarbeit herstellen, Ausführung in kleineren Teilflächen nach Absprache mit dem AG /Bauüberwachung, z.T. Schäden durch Baunutzung beseitigen.

Ausführung gemäß DIN 18917.

- Rasennarbe 10cm stark abziehen, Material laden und entsorgen (incl. der Entsorgungskosten)
- Boden lockern
- Unrat, Steine von mehr als 5 cm Durchmesser und schwer verrottbare Pflanzenteile ablesen, anfallendes Material laden und der Entsorgung zu führen. Einschl. Entsorgungskosten.
- Grob- und Feinplanie, zulässige Abweichung von der Ebenheit 2 cm. Anschlüsse an Kanten, Wege- und Platzbeläge 2 cm tiefer.
- Anschlüsse an neue Rasenflächen profilgerecht herstellen
- Verfüllen von Lunken /Sackungsbereichen siehe gesonderte Position Oberboden liefern
- Flächen anwalzen
- **Aussaat mit Landschaftsrasen RSM 7.1.1**
Standard ohne Kräuter, 30g/m2
- einschl. ersten tiefgründigen Wässerungsgang

Abrechnung nach Flächenaufmaß der Teilflächen.

500,000 qm

5.7. Rasenansaat (neue Rasenflächen)

Rasen ansäen, Landschaftsrasen, RSM 7.1.1 -Standard ohne Kräuter-, in 2 gekreuzten Arbeitsgängen mit je der Hälfte der Saatgutmenge, Saatgutmenge 20 g/m2, die Saatgutmischung ist mit Gräserarten auszustatten, die in der RSM/FLL in die höchste Eignungsstufe eingeordnet sind, Nachweis der Beschaffenheit durch Vorlage des Mischungsnummernbescheides und der



Leistungsverzeichnis

Projekt: 2015-6-300 Straßengrün 2015
LV: 02 Begrünungsmaßnahmen Gründungsstraße - Landschaft..

OZ	Leistungsbeschreibung	Menge ME	Einheitspreis in EUR	Gesamtbetrag in EUR
	Originallieferscheine. Vor Ansaat muss das Planum durch die Bauleitung abgenommen werden.			
		9.050,000 qm
Summe 5.	Flächenvorbereitung - Rasen-/St..		



Leistungsverzeichnis

Projekt: 2015-6-300 Straßengrün 2015
LV: 02 Begrünungsmaßnahmen Gründgensstraße - Landschaft..

OZ	Leistungsbeschreibung	Menge ME	Einheitspreis in EUR	Gesamtbetrag in EUR
----	-----------------------	----------	-------------------------	------------------------

6. Pflanzenlieferung

Vorbemerkungen / Baubeschreibung:

Vertragsgrundlagen:

VOB/B, DIN 18916 und FLL Gütebestimmungen für
Baumschulpflanzen, neuste Ausgaben.

Die Bäume müssen auf Flächen der Baumschulen
(Norddeutsche Tiefebene) mind. 3 Jahre gezogen und dort
zu besichtigen sein.

Besonderen Wert wird auf gute und gleichbleibende
Qualität/ Erscheinungsbild der Bäume gelegt.

Exemplarische Fotobeispiele sind dem Angebot digital
auf einer CD-ROM (jpg Dateien) auf Anforderung des AG
einzureichen.

Der Auftraggeber weist darauf hin, dass neben dem
Preis, auch die Qualität und das Erscheinungsbild für
die Vergabe mitentscheidend sein kann.

Der Lebensraum der Bäume am Pflanzort ist z.T. begrenzt,
sodass neben einem hohen Kronenansatz eine weitere
Formung der Krone durch späteren Schnitt möglich sein
muss.

Die Qualitäten sind durchgehend für alle Bäume zu
gewährleisten.

Erschwernisse beim Entladen, Zwischenlagerung und
Pflanzung durch kleine Flächen /enge Räume,
Bestandsbäume und stärkeren Verkehrsaufkommen wird
hingewiesen. Die Erschwernisse und notwendige
Verkehrssicherung wird nicht gesondert vergütet
(Einrechnung in die vorhandenen EPs notwendig).

Lieferadresse:

Hamburg - Steilshoop
Gründgensstraße

Der Auftraggeber behält sich vor nach Bedarf
Qualitäts-/Gesundheitsprüfungen an der gelieferten
/gepflanzten Baumschulware durchführen zu lassen.

Ggf.bis zum Vorliegen der Prüfergebnisse externer
Gutachtern gilt die Abnahme der Ware unter Vorbehalt.



Leistungsverzeichnis

Projekt: 2015-6-300 Straßengrün 2015
LV: 02 Begrünungsmaßnahmen Gründungsstraße - Landschaft..

OZ	Leistungsbeschreibung	Menge ME	Einheitspreis in EUR	Gesamtbetrag in EUR
----	-----------------------	----------	-------------------------	------------------------

Pflanzenlieferung Bäume

6.1. Acer platanoides 'Royal Red' 20/25 liefern

Acer platanoides 'Royal Red' liefern,
Hochstämme als Alleebäume für Verkehrsflächen,
gemäß DIN 18916 und FLL Gütebestimmungen für
Baumschulen, mit besonders hohem Kronenansatz,
mit gerader Stammverlängerung (gerader Leittrieb) , um
u.a. an der Verwendungsstelle nach und nach weiter
aufasten zu können, Seitenäste deutlich untergeordnet,
das Aufasten muss spätestens zu Beginn der letzten
Vegetationsperiode ausgeführt worden sein.

Solitäräume STU 20/25, 4xv,
Drahtballierung,
Kronenansatz/ Lichtraumprofil mind. 2,20m,

- weitere Beschreibungen siehe Vorbemerkungen
Pflanzenlieferung.

39,000 Stk

6.2. Ulmus `Columella` 20/25 liefern

Ulmus `Columella` liefern,
Hochstämme als Alleebäume für Verkehrsflächen,
gemäß DIN 18916 und FLL Gütebestimmungen für
Baumschulen, mit besonders hohem Kronenansatz,
mit gerader Stammverlängerung (gerader Leittrieb) , um
u.a. an der Verwendungsstelle nach und nach weiter
aufasten zu können, Seitenäste deutlich untergeordnet,
das Aufasten muss spätestens zu Beginn der letzten
Vegetationsperiode ausgeführt worden sein.

Solitäräume STU 20/25, 4xv,
Drahtballierung,
Kronenansatz/ Lichtraumprofil mind. 2,20m,

- weitere Beschreibungen siehe Vorbemerkungen
Pflanzenlieferung.

48,000 Stk



Leistungsverzeichnis

Projekt: 2015-6-300 Straßengrün 2015
LV: 02 Begrünungsmaßnahmen Gründungsstraße - Landschaft..

OZ	Leistungsbeschreibung	Menge ME	Einheitspreis in EUR	Gesamtbetrag in EUR
----	-----------------------	----------	-------------------------	------------------------

6.3. Betula papyrifera 20/25 liefern

Betula papyrifera liefern,
Hochstämme als Alleebäume für Verkehrsflächen,
gemäß DIN 18916 und FLL Gütebestimmungen für
Baumschulen, mit besonders hohem Kronenansatz,
mit gerader Stammverlängerung (gerader Leittrieb) , um
u.a. an der Verwendungsstelle nach und nach weiter
aufasten zu können, Seitenäste deutlich untergeordnet,
das Aufasten muss spätestens zu Beginn der letzten
Vegetationsperiode ausgeführt worden sein.

Solitärbäume STU 20/25, 4xv.
Drahtballierung.
Kronenansatz/ Lichtraumprofil mind. 2,20m.

- weitere Beschreibungen siehe Vorbemerkungen
Pflanzenlieferung.

14,000 Stk

6.4. Fraxinus ornus 20/25 liefern

Fraxinus ornus liefern,
Hochstämme als Alleebäume für Verkehrsflächen,
gemäß DIN 18916 und FLL Gütebestimmungen für
Baumschulen, mit besonders hohem Kronenansatz,
mit gerader Stammverlängerung (gerader Leittrieb) , um
u.a. an der Verwendungsstelle nach und nach weiter
aufasten zu können, Seitenäste deutlich untergeordnet,
das Aufasten muss spätestens zu Beginn der letzten
Vegetationsperiode ausgeführt worden sein.

Solitärbäume STU 20/25, 4xv.
Drahtballierung.
Kronenansatz/ Lichtraumprofil mind. 2,20m.

- weitere Beschreibungen siehe Vorbemerkungen
Pflanzenlieferung.

17,000 Stk

Pflanzenlieferung Stauden und Gräser



Leistungsverzeichnis

Projekt: 2015-6-300 Straßengrün 2015
LV: 02 Begrünungsmaßnahmen Gründungsstraße - Landschaft..

OZ	Leistungsbeschreibung	Menge ME	Einheitspreis in EUR	Gesamtbetrag in EUR
6.5.	Carex morrowii 'Variegata' liefern Carex morrowii 'Variegata' mTB, liefern.	1.180,000 Stk
6.6.	Eupatorium 'Atropurpurea' liefern Eupatorium 'Atropurpurea' mTB, liefern.	37,000 Stk
6.7.	Geranium 'Jolly Bee' liefern Geranium 'Jolly Bee' mTB, liefern.	2.400,000 Stk
6.8.	Geranium macrorrhizum 'Bevan' liefern Geranium macrorrhizum 'Bevan' mTB, liefern.	2.175,000 Stk
6.9.	Luzula sylvatica liefern Luzula sylvatica mTB, liefern.	835,000 Stk
6.10.	Molinia caerulea 'Moorhexe' liefern Molinia caerulea 'Moorhexe' mTB, liefern.	210,000 Stk
6.11.	Pennisetum alopecuroides 'Hameln' liefern Pennisetum alopecuroides 'Hameln' mTB, liefern.	535,000 Stk
Summe 6. Pflanzenlieferung		



Leistungsverzeichnis

Projekt: 2015-6-300 Straßengrün 2015
LV: 02 Begrünungsmaßnahmen Gründungsstraße - Landschaft..

OZ	Leistungsbeschreibung	Menge ME	Einheitspreis in EUR	Gesamtbetrag in EUR
----	-----------------------	----------	-------------------------	------------------------

7. Pflanzarbeiten

*** Ausführungsbeschreibung 1
Vorbemerkungen Pflanzung

Vorbemerkungen Pflanzung **Vorbemerkungen:**

Vertragsgrundlagen:
VOB/B, DIN 18916 und Empfehlungen für Baumpflanzung Teil 2
FLL 2010, Erschwernisse beim Entladen, Zwischenlagerung
und Pflanzung durch u.a. kleine Flächen /enge Räume,
Bestandsbäume und stärkeren Verkehrsaufkommen wird
hingewiesen.(Einrechnung in die vorhandenen EPs
notwendig).

Ggf. Zwischeneinschlag und notwendiger Pflege ist Teil
der Leistung und wird nicht gesondert vergütet
(Einrechnung in die vorhandenen EPs notwendig).

Stauden und Gräser sind in einem Abstand von 30cm zu
den Fahrbahnen zu pflanzen.

7.1. Baum pflanzen StU 20/ 25

Bauseits gelieferte Bäume (Acer, Ulme, Esche; Birke)
pflanzen,
Alleebäume - Hochstämme mit Ballen
StU 20/ 25 cm.
Inkl. nach Bedarf einschlagen in vorzubereitende
Flächen/Einschläge.Einschl. kompletter Pflege und
Schutz bis zum Pflanzzeitpunkt.

118,000 Stk

7.2. Baumverankerung (2 Pfähle)

Baumverankerung liefern aufstellen.
DIN 18916, FLL Richtlinien
Senkrechtpfähle:
2 Stk Rundholzpfähle Kiefer unbehandelt
Durchmesser 10 cm, Länge 3,50 m.
Einbindung in den Boden mind. 1 m.
Baum fachgerecht mit Kokosstrick anbinden.
Hinweis: Ballen und Lüfter-/Giesanlage usw. darf bei
der Aufstellung nicht beschädigt werden.



Leistungsverzeichnis

Projekt: 2015-6-300 Straßengrün 2015
LV: 02 Begrünungsmaßnahmen Gründungsstraße - Landschaft..

OZ	Leistungsbeschreibung	Menge ME	Einheitspreis in EUR	Gesamtbetrag in EUR
	Abrechnung nach Stk/ Baumverankerung.			
		118,000 Stk
7.3.	Carex morrowii 'Variegata' pflanzen Carex morrowii 'Variegata' mTB, pflanzen.			
		1.180,000 Stk
7.4.	Eupatorium 'Atropurpurea' pflanzen Eupatorium 'Atropurpurea' mTB, pflanzen.			
		37,000 Stk
7.5.	Geranium 'Jolly Bee' pflanzen Geranium 'Jolly Bee' mTB, pflanzen.			
		2.400,000 Stk
7.6.	Geranium macrorrhizum 'Bevan' pflanzen Geranium macrorrhizum 'Bevan' mTB, pflanzen.			
		2.175,000 Stk
7.7.	Luzula sylvatica pflanzen Luzula sylvatica mTB, pflanzen.			
		835,000 Stk
7.8.	Molinia caerulea 'Moorhexe' pflanzen Molinia caerulea 'Moorhexe' mTB, pflanzen.			
		210,000 Stk
7.9.	Pennisetum alopecuroides 'Hameln' pflanzen Pennisetum alopecuroides 'Hameln' mTB, pflanzen.			
		535,000 Stk



Leistungsverzeichnis

Projekt: 2015-6-300 **Straßengrün 2015**
LV: 02 **Begrünungsmaßnahmen Gründungsstraße - Landschaft..**

OZ	Leistungsbeschreibung	Menge ME	Einheitspreis in EUR	Gesamtbetrag in EUR
	Summe 7.	Pflanzarbeiten	



Leistungsverzeichnis

Projekt: 2015-6-300 Straßengrün 2015
LV: 02 Begrünungsmaßnahmen Gründungsstraße - Landschaft..

OZ	Leistungsbeschreibung	Menge ME	Einheitspreis in EUR	Gesamtbetrag in EUR
----	-----------------------	----------	-------------------------	------------------------

8. Ausstattung

8.1. Eichenspaltpfähle für Schutz der Pflanzflächen

Eichenspaltpfähle liefern,
für den Schutz von Pflanzflächen gegen Befahrung,
in Randflächen von Pflanzbeeten dauerhaft senkrecht
setzen,
Eiche unbehandelt geschält,
Länge 1,20m,
Durchmesser mind. 15 cm (an schmalster Stelle),
Einbindetiefe 0,60m,
Regelabstand 2 m (Nach Bedarf und Abstimmung mit dem
AG/ Bauüberwachung abweichende Abstände),
Herstellung in Teilmengen.
Abrechnung Stk./ Pfähle.

250,000 Stk

8.2. Sitzbank mit Armlehnen herstellen Luise

Bank herstellen
Bank mit beidseitigen Armlehnen liefern und aufstellen.
Befestigungen witterungs- und korrosionsbeständig
ausführen und gegen unbefugtes Lösen sichern.
Banktyp: Luise mit beidseitigen Armlehnen (ortsfest).
Lattung aus FSC zertifiziertes Hartholz.

Fa. LIF Freiraumobjekte oder gleichwertig

Incl. Fundament nach Herstellerangaben ausheben,
liefern und herstellen. Aushub der Verwertung nach Wahl
des AN zuführen.

3,000 Stk

Summe 8. Ausstattung



Leistungsverzeichnis

Projekt: 2015-6-300 Straßengrün 2015
LV: 02 Begrünungsmaßnahmen Gründungsstraße - Landschaft..

OZ	Leistungsbeschreibung	Menge ME	Einheitspreis in EUR	Gesamtbetrag in EUR
----	-----------------------	----------	-------------------------	------------------------

9. Fertigstellungspflege - Bäume 2016

Vorbemerkungen Pflegearbeiten Vegetation:

Die im Leistungsverzeichnis beschriebenen Pflege- und Unterhaltungsarbeiten als Fertigstellungs- und Entwicklungspflege nach DIN 18916 - 18917- DIN 18919 und den Empfehlungen für Baumpflanzung Teil 1 FLL 2015.

Sind während der Durchführung der Pflegegänge bereits abgestorbene bzw. abgängige Bäume/Stauden/Gräser und Rasenflächen oder Pflanzen ohne wesentliche Vitalität zu erkennen, so sind die Pflanzen bzw. Gräser-/Rasenflächen innerhalb der jeweiligen Pflegegänge bereits zu ersetzen.

Nach Beendigung der 2 Jahre Pflege (1 Jahr Fertigstellungspflege (2016) und 1. Jahr Entwicklungspflege (2017)) ist eine förmliche Abnahme und Übergabe bei dem AG zu beantragen und durch zu führen.

Die erforderlichen Teilleistungen sind ohne besondere Anordnung rechtzeitig auszuführen.
Durchführung der Arbeitsgänge in Abhängigkeit des Bedarfes und der Witterung.

Die Ausführung jeder Teilleistung ist dem AG /Bauüberwachung vor ihrem Beginn und nach der Fertigstellung schriftlich z.B. per E-Mail anzuzeigen.

9.1. 1. Jahr Bewässerung Baum- Fertigstellungspflege

Fertigstellungspflege: 1. Jahr Bäume erosionsfrei wässern, im Straßen begleitendem Grün (Kreis-/Mittelinseln und Seitenstreifen von Straßen) : Ahorn, Esche, Birke und Ulme (gemäß Pflanzliste) , incl. Wasser liefern, Mindestwassermenge je **Arbeitsgang/ Baum 100-150l.**

Im Bedarfsfall muss vor Beginn von Welkeerscheinungen durchdringend gewässert werden.

Incl. Gießränder nacharbeiten.

Incl. Baumbindungen prüfen und ggf. ausbessern bzw. neu herstellen.

Geplant ist die Bäume im Frühjahr 2016 zu pflanzen.

Abnahme Oktober 2017.

Ausführung in Teilflächen.

Arbeitsgänge sind schriftlich (z.B. per E-Mail) beim AG/Bauüberwachung anzumelden und die Fertigstellung



Leistungsverzeichnis

Projekt: 2015-6-300 **Straßengrün 2015**
LV: 02 **Begrünungsmaßnahmen Gründungsstraße - Landschaft..**

OZ	Leistungsbeschreibung	Menge ME	Einheitspreis in EUR	Gesamtbetrag in EUR
	ebenfalls schriftlich zeitnah anzuzeigen.			
	Abrechnung nach Aufmaß Stk/Baum je Arbeitsgang x der Menge der ausgeführten Arbeitsgänge.			
	10 Arbeitsgänge x bis 118 Stk Bäume je Arbeitsgang.			
		1.180,000 Stk
Summe 9.	Fertigstellungspflege - Bäume



Leistungsverzeichnis

Projekt: 2015-6-300 Straßengrün 2015
LV: 02 Begrünungsmaßnahmen Gründungsstraße - Landschaft..

OZ	Leistungsbeschreibung	Menge ME	Einheitspreis in EUR	Gesamtbetrag in EUR
----	-----------------------	----------	-------------------------	------------------------

10. Fertigstellungspflege - Stauden / Gräser 2016

10.1. 1. Jahr Pflege Stauden/Gras -Fertigstellungspflege

Fertigstellungspflege: 1. Jahr Pflege Stauden- und Ziergräserflächen u.a. im Straßen begleitendem Grün (Kreis- /Mittelninseln und Seitenstreifen von Straßen) (gemäß Pflanzliste)

- unerwünschten Aufwuchs/ Wildkraut vor allem "Dauerunkräuter" einschl. Wurzeln beseitigen
- Pflanzflächen in den ursprünglichen Zustand bringen z.B. befahrene Flächen lockern, gesackte Flächen profilgerecht anheben (incl. Bodenlieferung)
- lockere Pflanzen neu fachgerecht einpflanzen
- eingegangenen Stauden und Gräser direkt ersetzen (einschl. Lieferung der Pflanzen)
- beschädigte und abgestorbene Pflanzenteile entfernen
- Ziergräser im Frühjahr zurückschneiden
- Abfall/Unrat absammeln
- Anfallende Stoffe z.B. Abfall/Unrat abfahren und entsorgen oder der Wiederverwertung zuführen (incl. Entsorgungskosten).

Ausführung in Teilflächen.

Geplant ist die Pflanzung Frühjahr 2016 Abnahme Oktober 2017.

Arbeitsgänge sind schriftlich (z.B. per E-Mail) beim AG/Bauüberwachung anzumelden und die Fertigstellung ebenfalls schriftlich zeitnah anzuzeigen.

Abrechnung nach Flächenaufmaß je Arbeitsgang x der Menge der ausgeführten Arbeitsgänge.

3 Arbeitsgänge x ca. 1.065 m2 je Arbeitsgang.

3.195,000 qm

10.2. 1. Jahr Wässern Stauden/Gras -Fertigstellungspflege

Fertigstellungspflege: 1. Jahr erosionsfreies Wässern von Stauden- und Ziergräserflächen, in Rand- und Mittelstreifen sowie Inseln von Straßen, Einschließlich Wasser liefern, **Mindestwassermenge m2/ 35l je Arbeitsgang**, Ausführung in Teilflächen.

Geplant ist die Pflanzung Frühjahr 2016 Abnahme Oktober 2017.

Arbeitsgänge sind schriftlich (z.B. per E-Mail) beim



Leistungsverzeichnis

Projekt: 2015-6-300 **Straßengrün 2015**
LV: 02 **Begrünungsmaßnahmen Gründungsstraße - Landschaft..**

OZ	Leistungsbeschreibung	Menge ME	Einheitspreis in EUR	Gesamtbetrag in EUR
	AG/Bauüberwachung anzumelden und die Fertigstellung ebenfalls schriftlich zeitnah anzuzeigen. Abrechnung nach Flächenaufmaß je Arbeitsgang x der Menge der ausgeführten Arbeitsgänge. 10 Arbeitsgänge x ca. 1.065 m2 je Arbeitsgang.			
		10.650,000 qm
Summe 10.	Fertigstellungspflege - Staude..		



Leistungsverzeichnis

Projekt: 2015-6-300 Straßengrün 2015
LV: 02 Begrünungsmaßnahmen Gründungsstraße - Landschaft..

OZ	Leistungsbeschreibung	Menge ME	Einheitspreis in EUR	Gesamtbetrag in EUR
----	-----------------------	----------	-------------------------	------------------------

11. Fertigstellungspflege Rasen 2016

11.1. 1. Jahr Mähen Rasen Fertigstellungspflege

1. Jahr Fertigstellungspflege mähen und nacharbeiten von Rasen-/Wildwiesenflächen u.a. im Straßen begleitendem Grün (Kreis- /Mittelinsele und Seitenstreifen von Straßen).
Mähen und nacharbeiten von neuangelegten Rasenflächen und älteren vorhandenen Rasen/ Wildwiesenflächen.

- Mähen:
Schnitthöhe 5-10 cm,
Schnittgut abfahren und entsorgen oder der Wiederverwertung zu führen.
Schnittfolge nach Bedarf abhängig von der Wuchshöhe in Abstimmung mit dem AG,
- nacharbeiten:
ausbessern, lockern und nachsäen von neu angelegten Rasenflächen sowie ausgebesserten Rasen- und Wildwiesenflächen.
- Unrat absammeln und entsorgen (einschließlich der Entsorgungskosten).

Arbeitsgänge sind schriftlich (z.B. per E-Mail) beim AG/Bauüberwachung anzumelden und die Fertigstellung ebenfalls schriftlich zeitnah anzuzeigen.
Ausführung in Teilflächen.

Abrechnung nach Flächenaufmaß Rasen mähen je Arbeitsgang x der Menge der ausgeführten Arbeitsgänge.

ca. 18.050 qm je Arbeitsgang x 6 Stk Arbeitsgänge je Jahr.

108.300,000 qm

Summe 11. Fertigstellungspflege Rasen 2016



Leistungsverzeichnis

Projekt: 2015-6-300 Straßengrün 2015
LV: 02 Begrünungsmaßnahmen Gründungsstraße - Landschaft..

OZ	Leistungsbeschreibung	Menge ME	Einheitspreis in EUR	Gesamtbetrag in EUR
----	-----------------------	----------	-------------------------	------------------------

12. Entwicklungspflege Bäume 2017

12.1. 1.Jahr Bewässerung Baum- Entwicklungspflege 2017

Entwicklungspflege: 1.Jahr Bäume erosionsfrei wässern, im Straßen begleitendem Grün (Kreis-/Mittelninseln und Seitenstreifen von Straßen) : Ahorn, Esche, Birke und Ulme (gemäß Pflanzliste) , incl. Wasser liefern, Mindestwassermenge je

Arbeitsgang/ Baum 100-150l.

Im Bedarfsfall muss vor Beginn von Welkeerscheinungen durchdringend gewässert werden.

Incl. Gießränder ausbessern.

Incl. Baumbindung prüfen und ggf. ausbessern bzw. neu herstellen.

Geplant ist die Bäume im Frühjahr 2016 zu pflanzen.

Abnahme Oktober 2017.

Ausführung in Teilflächen.

Arbeitsgänge sind schriftlich (z.B. per E-Mail) beim AG/Bauüberwachung anzumelden und die Fertigstellung ebenfalls schriftlich zeitnah anzuzeigen.

Abrechnung nach Aufmaß Stk/Baum je Arbeitsgang x der Menge der ausgeführten Arbeitsgänge.

10 Arbeitsgänge x bis 118 Stk Bäume je Arbeitsgang.

1.180,000 Stk

Summe 12.	Entwicklungspflege Bäume 2017
-----------	-------------------------------	-------



Leistungsverzeichnis

Projekt: 2015-6-300 Straßengrün 2015
LV: 02 Begrünungsmaßnahmen Gründungsstraße - Landschaft..

OZ	Leistungsbeschreibung	Menge ME	Einheitspreis in EUR	Gesamtbetrag in EUR
----	-----------------------	----------	-------------------------	------------------------

13. Entwicklungspflege - Stauden / Gräser 2017

13.1. 1. Jahr Stauden/Gras -Entwicklungspflege2017

Entwicklungspflege: 1. Jahr Pflege Stauden- und Ziergräserflächen u.a. im Straßen begleitendem Grün (Kreis- /Mittelninseln und Seitenstreifen von Straßen) (gemäß Pflanzliste)

- unerwünschten Aufwuchs/ Wildkraut vor allem "Dauerunkräuter" einschl. Wurzeln beseitigen
- Pflanzflächen in den ursprünglichen Zustand bringen z.B. befahrene Flächen lockern, gesackte Flächen profilgerecht anheben (incl. Bodenlieferung)
- lockere Pflanzen neu fachgerecht einpflanzen
- eingegangenen Stauden und Gräser direkt ersetzen (einschl. Lieferung der Pflanzen)
- beschädigte und abgestorbene Pflanzenteile entfernen
- Ziergräser im Frühjahr zurückschneiden
- Abfall/Unrat absammeln
- Anfallende Stoffe z.B. Abfall/Unrat abfahren und entsorgen oder der Wiederverwertung zuführen (incl. Entsorgungskosten).

Ausführung in Teilflächen.

Geplant ist die Pflanzung Frühjahr 2016 Abnahme Oktober 2017.

Arbeitsgänge sind schriftlich (z.B. per E-Mail) beim AG/Bauüberwachung anzumelden und die Fertigstellung ebenfalls schriftlich zeitnah anzuzeigen.

Abrechnung nach Flächenaufmaß je Arbeitsgang x der Menge der ausgeführten Arbeitsgänge.

3 Arbeitsgänge x ca. 1.065 m2 je Arbeitsgang.

3.195,000 qm

13.2. 1. Jahr Wässern Stauden/Gras -Entwicklungspflege2017

Entwicklungspflege: 1. Jahr erosionsfreies Wässern von Stauden- und Ziergräserflächen, in Rand- und Mittelstreifen sowie Inseln von Straßen, Einschließlich Wasser liefern, Mindestwassermenge m2/ 35l je Arbeitsgang, Ausführung in Teilflächen.

Geplant ist die Pflanzung Frühjahr 2016 Abnahme Oktober 2017.

Arbeitsgänge sind schriftlich (z.B. per E-Mail) beim



Leistungsverzeichnis

Projekt: 2015-6-300 **Straßengrün 2015**
LV: 02 **Begrünungsmaßnahmen Gründungsstraße - Landschaft..**

OZ	Leistungsbeschreibung	Menge ME	Einheitspreis in EUR	Gesamtbetrag in EUR
	AG/Bauüberwachung anzumelden und die Fertigstellung ebenfalls schriftlich zeitnah anzuzeigen. Abrechnung nach Flächenaufmaß je Arbeitsgang x der Menge der ausgeführten Arbeitsgänge. 10 Arbeitsgänge x ca. 1065 m2 je Arbeitsgang.			
		10.650,000 qm
Summe 13.	Entwicklungspflege - Stauden /



Leistungsverzeichnis

Projekt: 2015-6-300 Straßengrün 2015
LV: 02 Begrünungsmaßnahmen Gründungsstraße - Landschaft..

OZ	Leistungsbeschreibung	Menge ME	Einheitspreis in EUR	Gesamtbetrag in EUR
----	-----------------------	----------	-------------------------	------------------------

14. Entwicklungspflege Rasen 2017

14.1. 1. Jahr Mähen Rasen Entwicklungspflege

1. Jahr Entwicklungspflege mähen und nacharbeiten von Rasen-/Wildwiesenflächen/Landschaftsrassen u.a. im Straßen begleitendem Grün (Kreis- /Mittelinsele und Seitenstreifen von Straßen).

Mähen und nacharbeiten von neuangelegten Rasenflächen und älteren vorhandenen Rasen/ Wildwiesenflächen.

- Mähen:

Schnitthöhe 5-10 cm,

Schnittgut abfahren und entsorgen oder der

Wiederverwertung zu führen.

Schnittfolge nach Bedarf abhängig von der Wuchshöhe in Abstimmung mit dem AG,

- nacharbeiten:

ausbessern, lockern und nachsäen von neu angelegten Rasenflächen sowie ausgebesserten Rasen- und Wildwiesenflächen.

- Unrat absammeln und entsorgen (einschließlich der Entsorgungskosten).

Arbeitsgänge sind schriftlich (z.B. per E-Mail) beim AG/Bauüberwachung anzumelden und die Fertigstellung ebenfalls schriftlich zeitnah anzuzeigen.
Ausführung in Teilflächen.

Abrechnung nach Flächenaufmaß Rasen mähen je Arbeitsgang x der Menge der ausgeführten Arbeitsgänge.

ca. 18.050 qm je Arbeitsgang x 12 Stk Arbeitsgänge je Jahr.

216.600,000 qm

Summe 14. Entwicklungspflege Rasen 2017



Leistungsverzeichnis

Projekt: 2015-6-300 Straßengrün 2015
LV: 02 Begrünungsmaßnahmen Gründungsstraße - Landschaft..

OZ	Leistungsbeschreibung	Menge ME	Einheitspreis in EUR	Gesamtbetrag in EUR
----	-----------------------	----------	-------------------------	------------------------

15. Stundenlohnarbeiten

STUNDENLOHNARBEITEN DÜRFEN NUR AUF BESONDERE ANWEISUNG DER BAULEITUNG AUSGEFÜHRT WERDEN!

Verrechnungssatz für Arbeitskraft

Stundenlohnarbeiten durch Arbeitskräfte nur auf Anordnung der Bauleitung ausführen.

Angeboten wird für die jeweilige Arbeitskraft ein Verrechnungssatz, der sämtliche Aufwendungen enthält, insbesondere den tatsächlichen Lohn mit den Zuschlägen für Gemeinkosten, Sozialkassenbeiträge, vermögenswirksame Leistungen usw., sowie Lohn- bzw. Gehaltskosten; Zuschläge für Nacht-, Sonntags- und Feiertagsarbeit sind jedoch nicht eingerechnet.

Der Verrechnungssatz ist unter Beachtung der preisrechtlichen Vorschriften ermittelt. Er gilt unabhängig von der Anzahl der abgerechneten Stunden.

Verrechnungssatz für Baugerät

Stundenlohnarbeiten durch Baugeräte auf Anordnung der Bauleitung ausführen.

Angeboten wird für das jeweilige Gerät ein Verrechnungssatz, der sämtliche Aufwendungen für den Einsatz enthält, insbesondere Gerätevorhalte- und Betriebskosten sowie sämtliche Zuschläge ein- schließlich der Kosten für das Bedienungspersonal.

Abgerechnet wird nach tatsächlich geleisteten Arbeitsstunden. Der Verrechnungssatz ist unter Beachtung der preisrechtlichen Vorschriften ermittelt. Er gilt unabhängig von der Zahl der abgerechneten Stunden.

15.10. Facharbeiter/ Baustellendurchschnittslohn

Baustellendurchschnittslohn

In den Stundenlohnsatz sind sämtliche Zuschläge und außertarifliche Zulagen einzurechnen. Die Stundenlöhne sind nur nach Aufforderung durch die Bauleitung zu leisten. Der Nachweis hat täglich durch Tagelohnzettel zu erfolgen, die dem Auftraggeber spätestens 3 Werktage nach Ausführung zur



Leistungsverzeichnis

Projekt: 2015-6-300 Straßengrün 2015
LV: 02 Begrünungsmaßnahmen Gründungsstraße - Landschaft..

OZ	Leistungsbeschreibung	Menge ME	Einheitspreis in EUR	Gesamtbetrag in EUR
	Anerkennung vorzulegen ist. Später vorgelegte Tagelohnzettel werden nicht mehr akzeptiert.			
		8,000 h
	<u>Maschineneinsatz incl. Bedienungspersonal</u>			
15.20.	Radlader, Laderaupe über 18-37 kW Radlader, Laderaupe über 18-37 kW ca. 25 bis 50 PS, einschließlich Fahrer			
		2,000 h
15.30.	Radlader, Laderaupe 50 kW Radlader, Laderaupe 50 kW, einschließlich Fahrer.			
		2,000 h
15.40.	Minibagger Minibagger mit Kettenfahrwerk und Tieflöffel Korbinhalt bis 0,3 m³, einschließlich Fahrer			
		2,000 h
15.60.	LKW-Kipper, Nutzlast 8-12 t LKW-Kipper, Nutzlast 8-12 t, einschließlich Fahrer			
		2,000 h
15.110.	Trennschleifer mit Benzinmotor Trennschleifer mit Benzinmotor, einschließlich Bedienung			
		2,000 h
15.120.	Motorsäge mit Bedienung Motorsäge mit Bedienung, einschl. Verbrauchsmittel			
		2,000 St



Leistungsverzeichnis

Projekt: 2015-6-300 Straßengrün 2015
LV: 02 Begrünungsmaßnahmen Gründgensstraße - Landschaft..

OZ	Leistungsbeschreibung	Menge ME	Einheitspreis in EUR	Gesamtbetrag in EUR
15.130.	Buschhacker mit Bedienung Buschhacker mit Bedienung (eine Fachkraft) als motorbetriebenes Gerät, oder Anbaugerät. Schredderfähigkeit für Stammdurchmesser bis ca. 15-20 cm.	2,000 St
15.140.	Fräse, als Handfräse mit Motorantrieb Fräse, als Handfräse mit Motorantrieb, einschließlich Bedienung	2,000 h
15.150.	Rüttelegge, Handgerät mit Motorantrieb Rüttelegge, Handgerät mit Motorantrieb, einschließlich Bedienung	2,000 h
Summe 15. Stundenlohnarbeiten			



Leistungsverzeichnis Zusammenstellung

Projekt: 2015-6-300 **Straßengrün 2015**
LV: 02 **Begrünungsmaßnahmen Gründgensstraße - Landschaft..**

Ordnungszahl	Kurztext	Betrag in EUR
--------------	----------	---------------

LV	02	
1.	Baustelleneinrichtung und -sicherung
2.	Vorarbeiten
3.	Baumstandorte (mit Lüfter)
4.	Baumstandorte (ohne Lüfter)
5.	Flächenvorbereitung - Rasen-/Staudenflächen
6.	Pflanzenlieferung
7.	Pflanzarbeiten
8.	Ausstattung
9.	Fertigstellungspflege - Bäume 2016
10.	Fertigstellungspflege - Stauden / Gräser 2016
11.	Fertigstellungspflege Rasen 2016
12.	Entwicklungspflege Bäume 2017
13.	Entwicklungspflege - Stauden / Gräser 2017
14.	Entwicklungspflege Rasen 2017
15.	Stundenlohnarbeiten

Summe LV	02 Begrünungsmaßnahmen Gründgen..
-----------------	--	--------------

Zuzüglich der gesetzlichen Mehrwertsteuer aus EUR

in Höhe von 19,00 % EUR

..... EUR



Leistungsverzeichnis
Zusammenstellung

Projekt: 2015-6-300
LV: 02

Straßengrün 2015
Begrünungsmaßnahmen Gründgensstraße - Landschaft..

Ordnungszahl Kurztext

Betrag in EUR

Das LV besteht aus den Seiten 1 bis 45

(Ort)

(Datum)

(rechtsgültige Unterschrift)

FREIE UND HANSESTADT HAMBURG

BEZIRKSAMT WANDSBEK

Management des öffentlichen Raumes – MR 311

Fa. Erwin Rumpf
Garten- und Landschaftsbau GmbH & Co.KG

Eichenallee 6

24589 Nortorf

AUFTRAG (1. Ausfertigung)

Baumaßnahme

Busbeschleunigung Gründgensstraße
in Hamburg Steilshoop-

Angebot für

Begrünungsmaßnahmen - Landschaftsbauarbeiten

Anlagen

Zweitausfertigung dieses Auftragschreibens

Auftragsleistungsverzeichnis

Aufgrund Ihres Angebots erhalten Sie im Namen und für Rechnung der Freien und Hansestadt Hamburg – *LSBG*
diese vertreten durch

Bezirksamt Wandsbek – Management des öffentlichen Raumes – MR 3 – Stadtgrün -

diese(r) vertreten durch



den Auftrag zur Ausführung der oben bezeichneten Leistungen.

Auftragssumme:

brutto 249.831,87 EUR

Fristen (sind keine Daten eingetragen, gelten die Nrn. 2.1 bis 2.3 der Besonderen Vertragsbedingungen).
Gemäß Nr. 2.4 der Besonderen Vertragsbedingungen werden die Fristen datumsmäßig festgelegt:

Beginn der Arbeiten	am Februar 2016
Fertigstellung der Pflanz- und Ansaat-Arbeiten	am 31.05.2016
Ende der Einzelfristen Pflanzarbeiten-Arbeiten	am 30.04.2016
Fertigstellungspflege-Arbeiten	am 30.10.2017

Auftrags-Nr.: BA-A/ D4 G2 - 78/2015

Datum: 01.02.2016

Vergabeart:

☐ Öffentliche Ausschreibung
☒ Beschränkte Ausschreibung
☐ Freihändige Vergabe
☐ Offenes Verfahren
☐ Nichtoffenes Verfahren
☐ Verhandlungsverfahren

Geschäftsbereich: 2240

PSP Element: 11433 (PSP- LSBG)

Sachkonto: durch LSBG

Mittelreservierungs-Nr.:

Mittelbindungs-Nr.:

HÜL-Nr.: - - - - -

Projekt-Nr./CO-Auftrag: 0620 (LSBG)

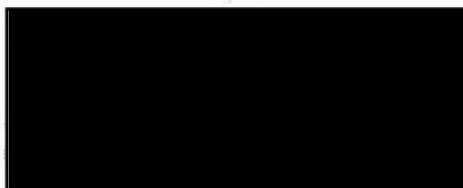
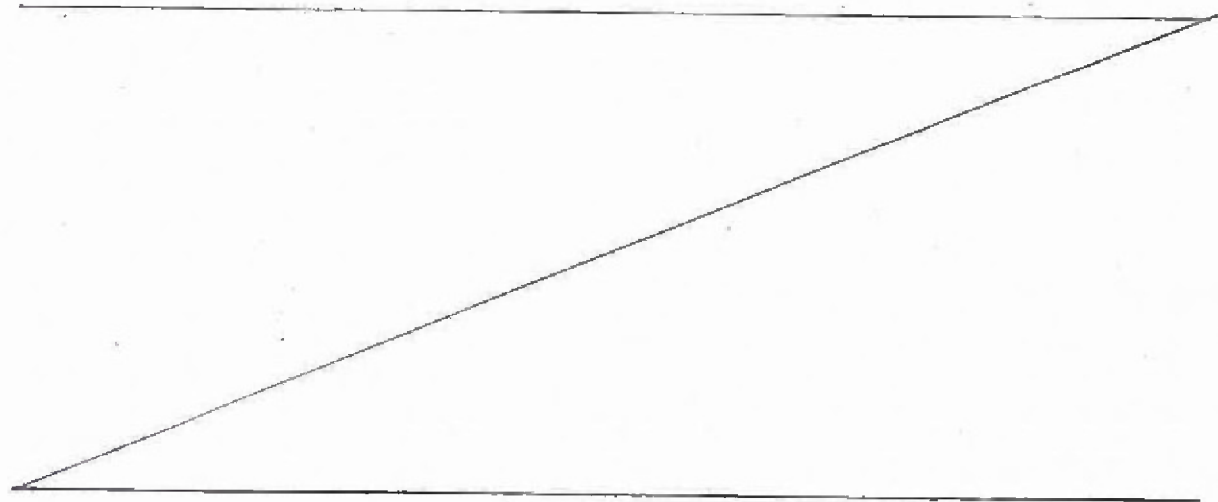


Projekt Busbeschleunigung

Erläuterungen

Hinweis: Erläuterungen sind zu nummerieren; werden keine Erläuterungen abgegeben, ist zu schreiben: Keine.
Der Rest der Seite ist so zu sperren, dass keine Eintragungen mehr vorgenommen werden können.

1. Die Auftragssumme beinhalten den mit dem Angebot gewährten Nachlaß in Höhe von 2,5 %.
2. Der Auftrag erfolgt im Namen und Rechnung der FHH - Landesbetrieb Straßen, Brücken und Gewässer - Projekt Busbeschleunigung, Sachsenfeld 3-5, 20097 Hamburg.
3. Die Bauaufsicht wird durch das Büro DOT2 - Brandes- Rüter-Zeitnitz, Danziger Straße 35a, 20099 wahrgenommen. Alle Rechnungen sind 2- fach über Büro DOT2, über Bezirksamt Wandsbek MR 313- Starßengün an den LSBG Projekt Busbeschleunigung zu schicken.



Sie werden gebeten, die Zweitausfertigung dieses Auftragsschreibens als Empfangsbestätigung unverzüglich unterschrieben zurückzugeben.

Empfangsbestätigung

Ich/Wir bestätige(n) den Empfang Ihres vorstehenden Auftragsschreibens.

Zur Entgegennahme von Anordnungen wird als bevollmächtigter Vertreter bestellt:

.....

Ein Wechsel in der Vertretung wird der Dienststelle unverzüglich mitgeteilt.

(Ort und Datum)

