



Freie und Hansestadt Hamburg
Landesbetrieb Geoinformation und Vermessung
Caffamacherreihe 1-3
20355 Hamburg

Freie und Hansestadt Hamburg
Bezirksamt Hamburg-Mitte
Fachamt Management des öffentl. Raumes
Caffamacherreihe 1-3
20355 Hamburg

Interner Auszug Liegenschaftskataster

Maßstab

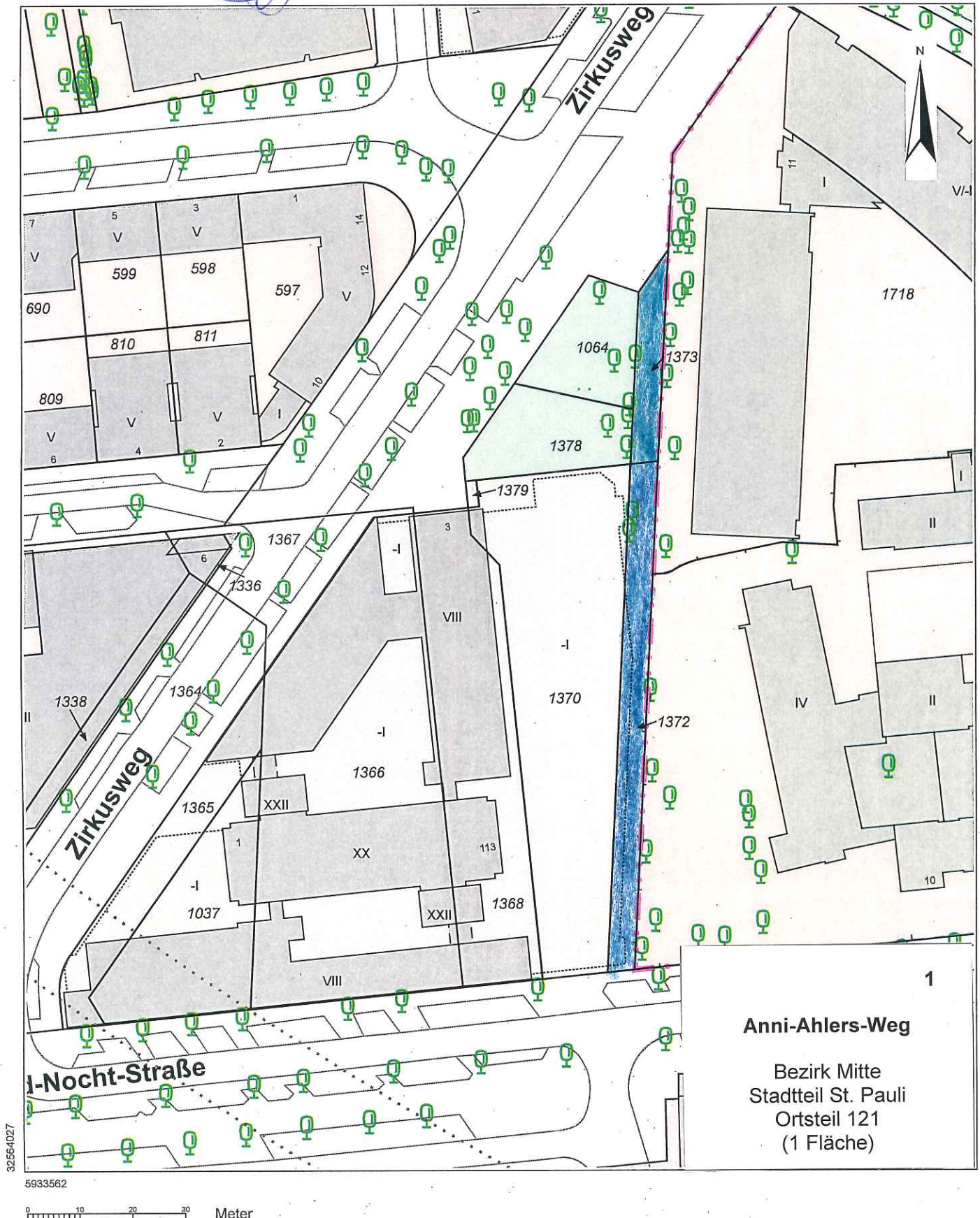
1:1000

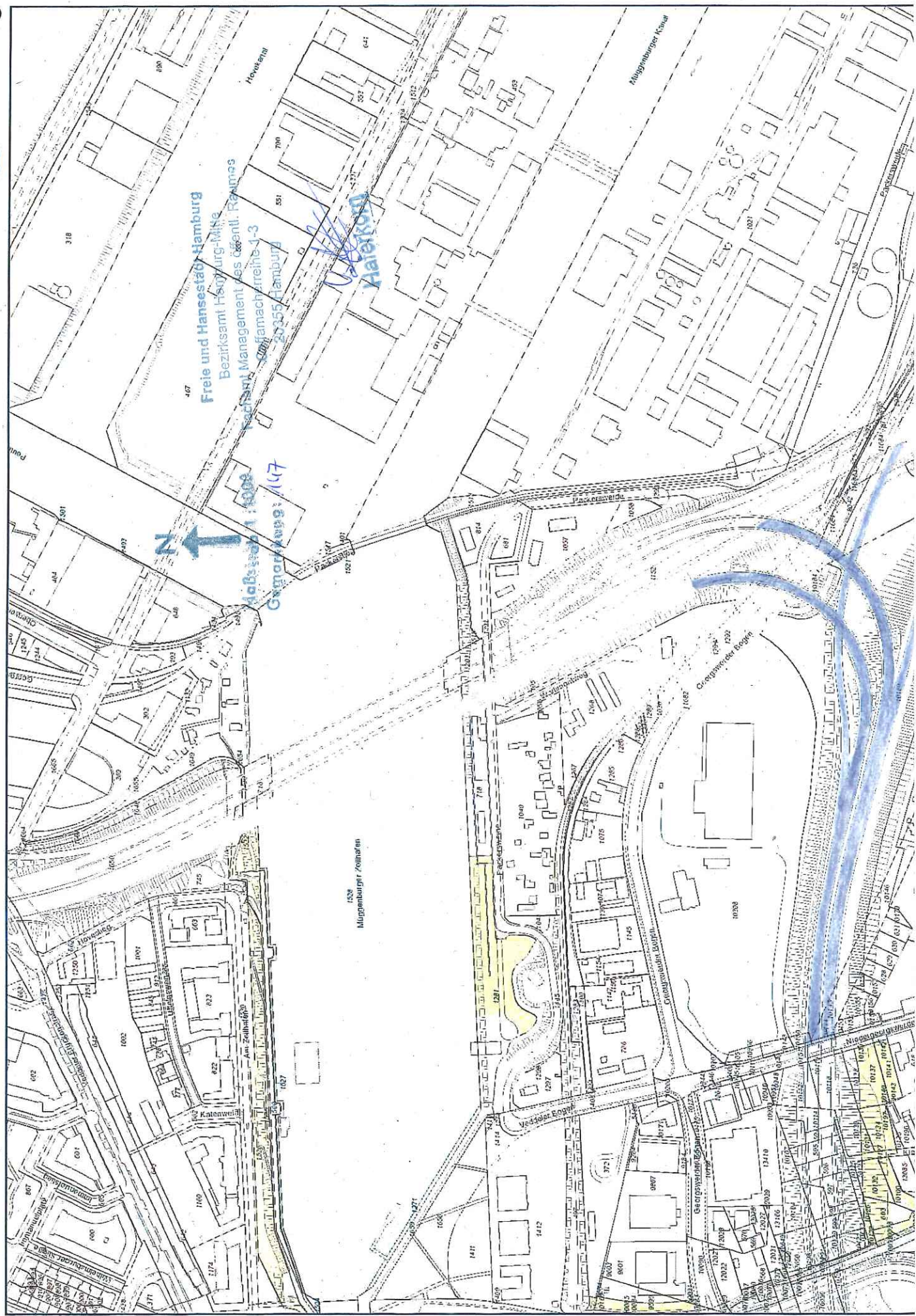
Erstellt am 11.02.2021

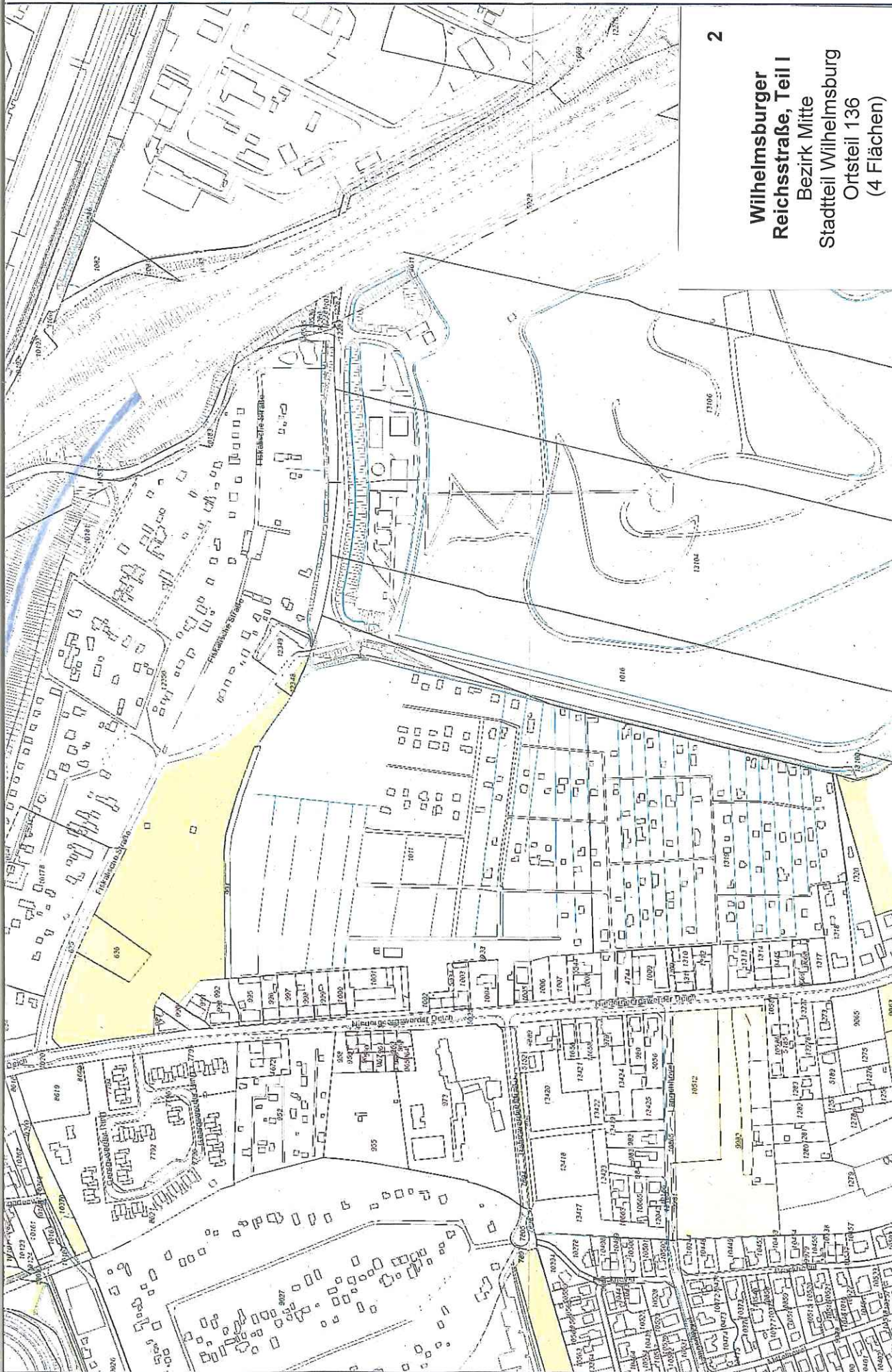
Flurstück: 1373

Gemarkung: St. Pauli Süd

Handwritten signature: Haferkorn







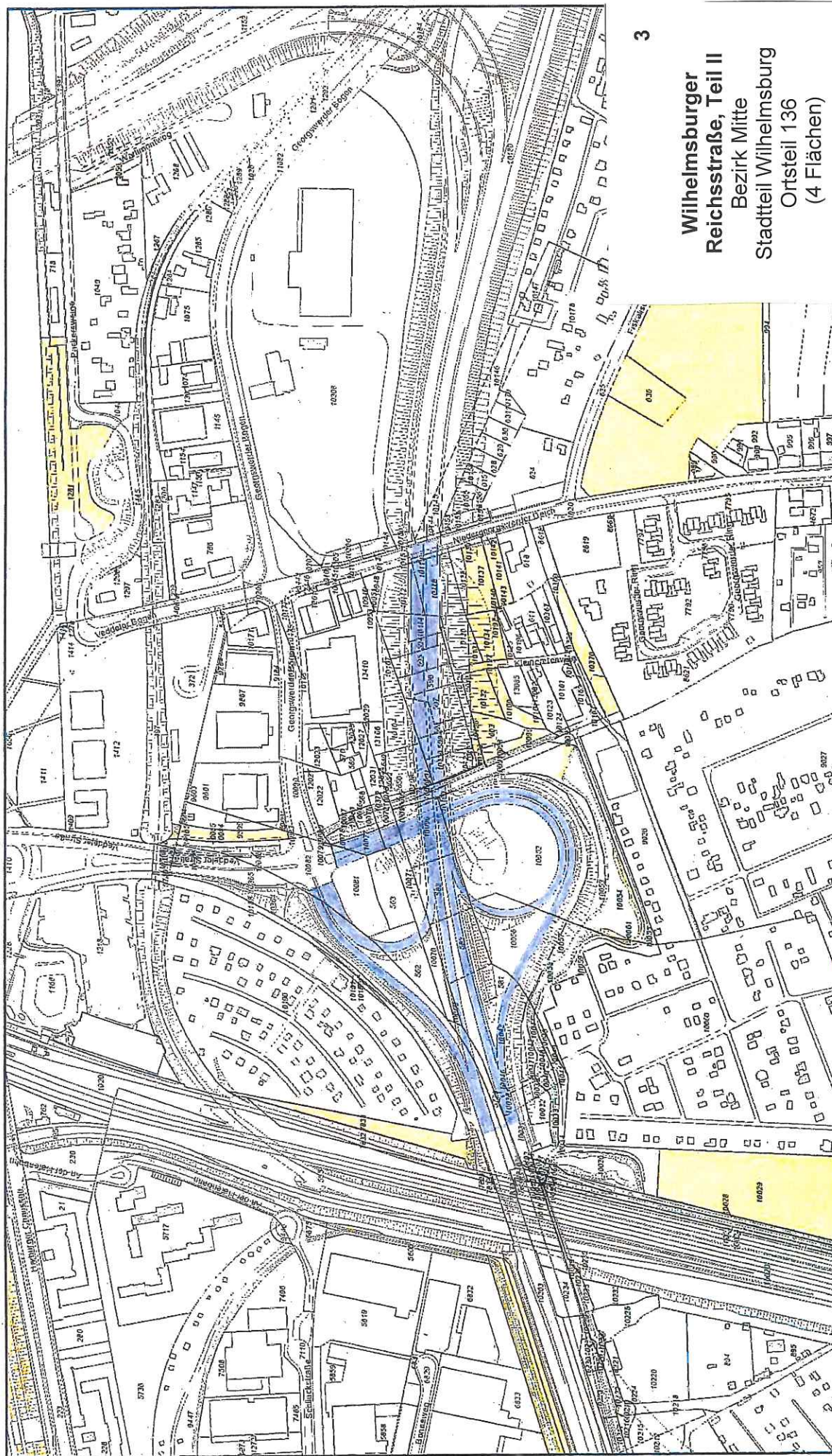
2

**Wilhelmsburger
Reichsstrasse, Teil I**
Bezirk Mitte
Stadtteil Wilhelmsburg
Ortsteil 136
(4 Flächen)

0 50 100 150 200m

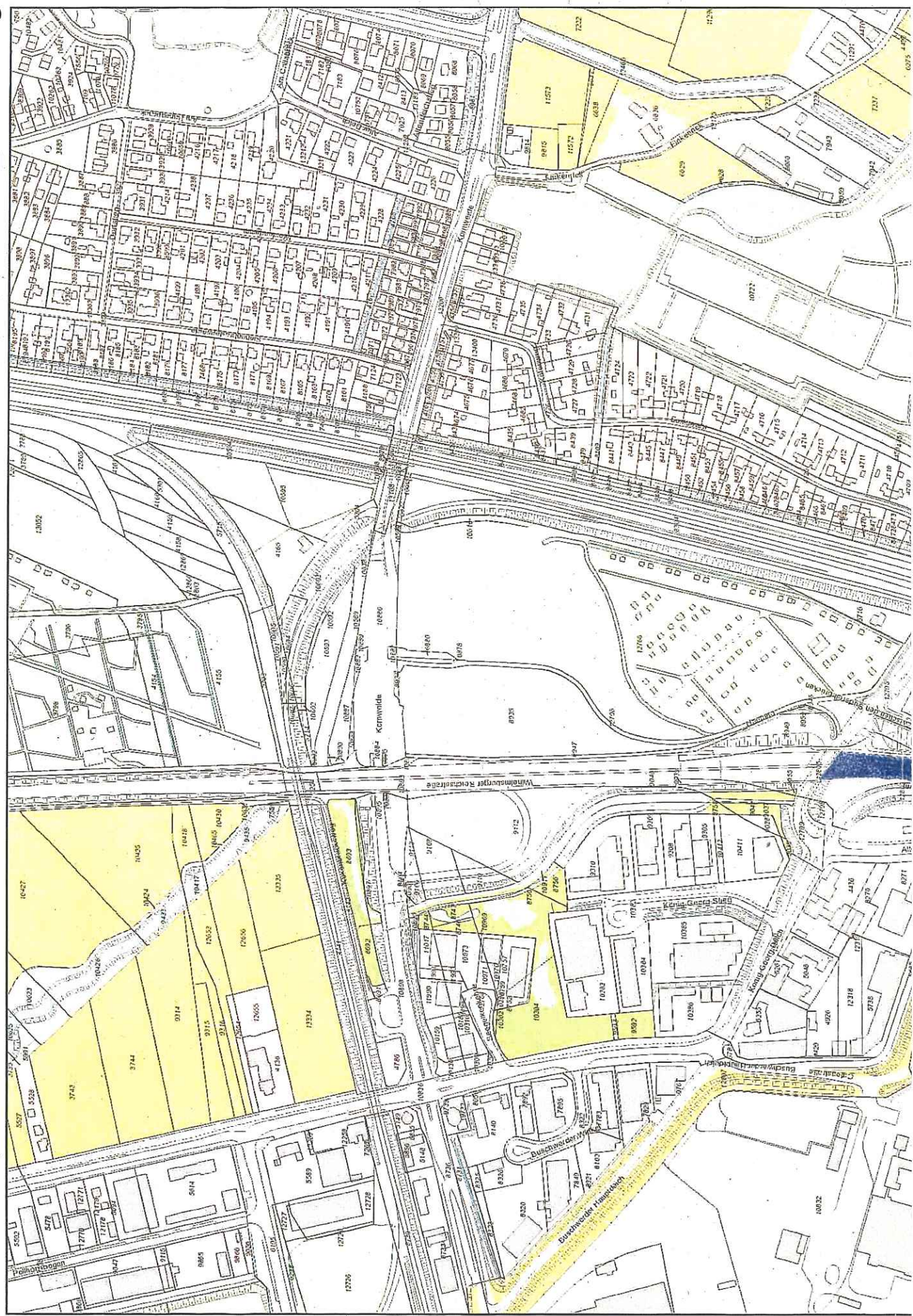
Herausgeber:
Freie und Hansestadt Hamburg
Landesbetrieb Geoinformation und Vermessung

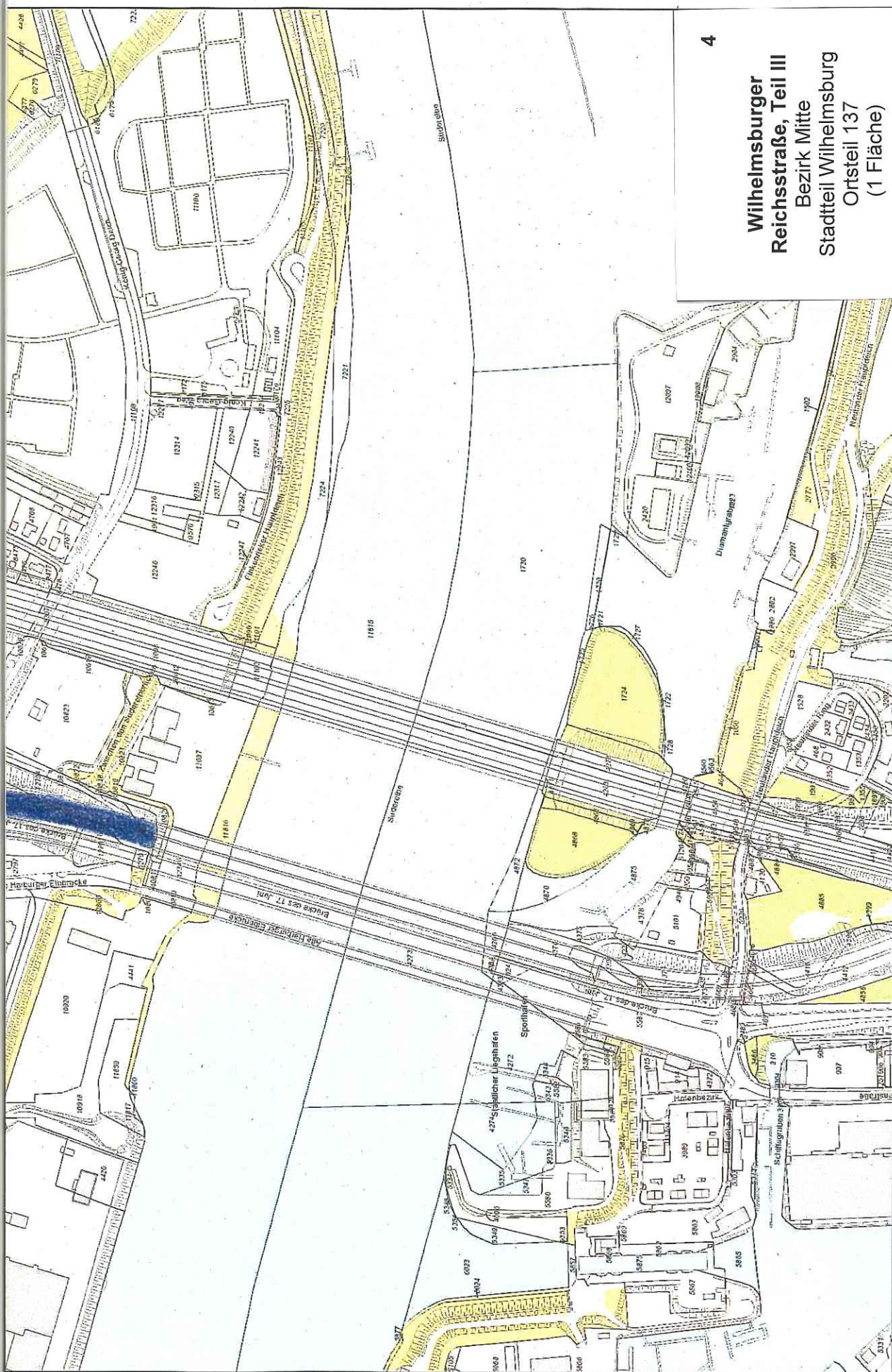
1:5000



Herausgeber:
Freie und Hansestadt Hamburg
Landesbetrieb Geoinformation und Vermessung

1:5000





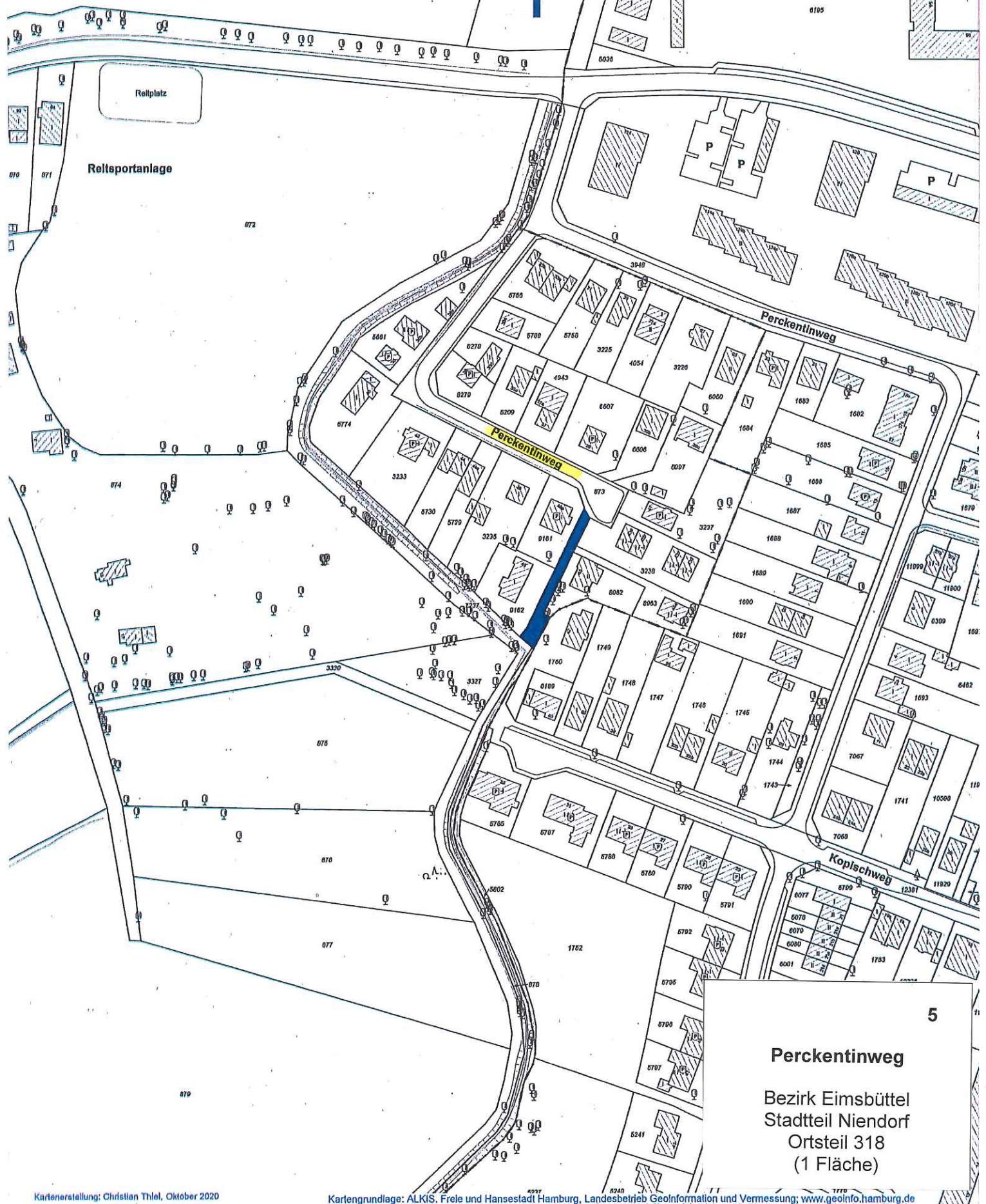
Herausgeber:

Herausgeber:
Freie und Hansestadt Hamburg
Landesbetrieb Geoinformation und Vermessung

1:5000



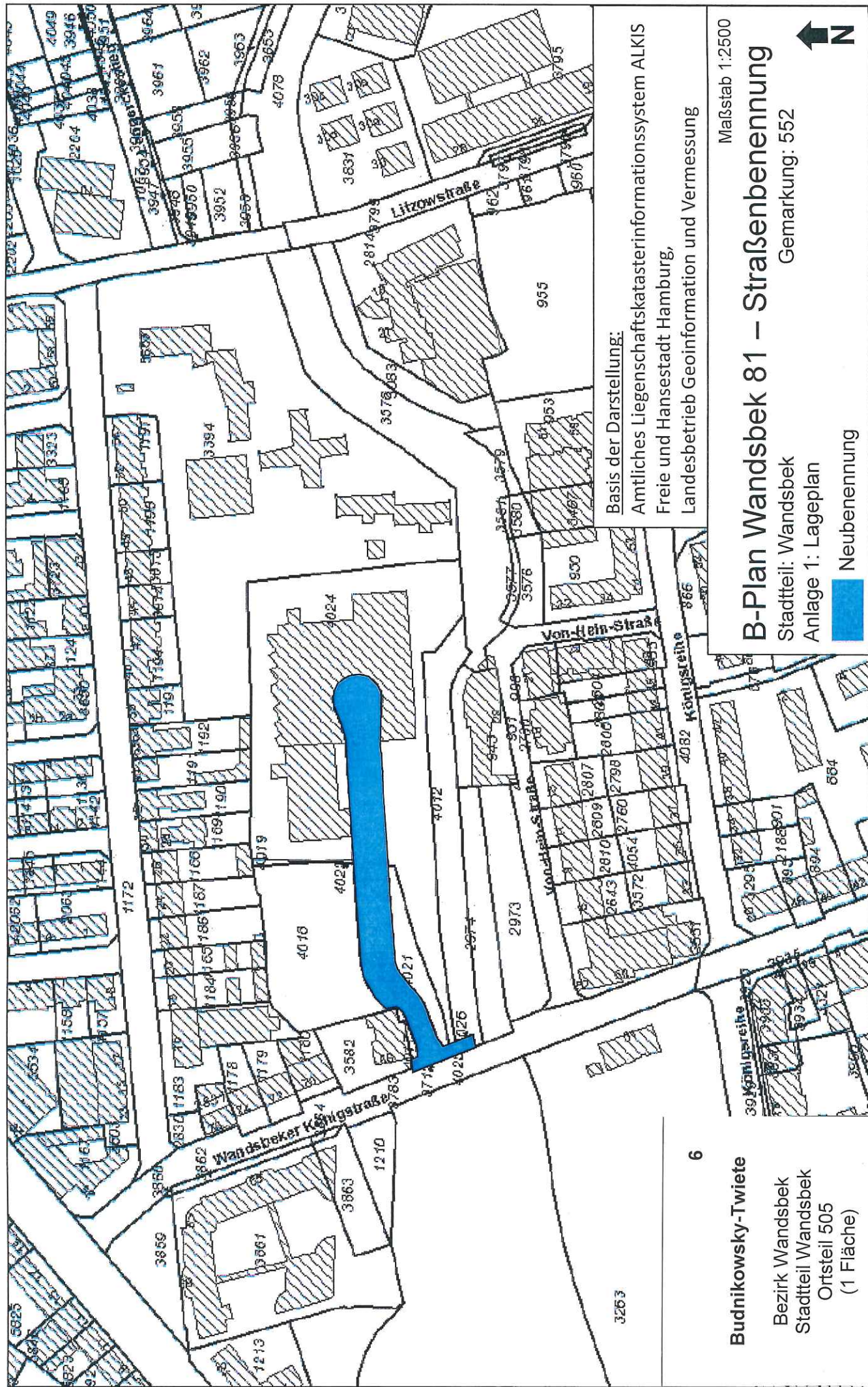
Stadtteil: Niendorf
Ortsteil: 318
Maßstab: 1 : 2.000



5

Perckentinweg

Bezirk Eimsbüttel
Stadtteil Niendorf
Ortsteil 318
(1 Fläche)



Basis der Darstellung:
 Amtliches Liegenschaftskatasterinformationssystem ALKIS
 Freie und Hansestadt Hamburg,
 Landesbetrieb Geoinformation und Vermessung

Maßstab 1:2500

B-Plan Wandsbek 81 – Straßenbenennung


Gemarkung: 552

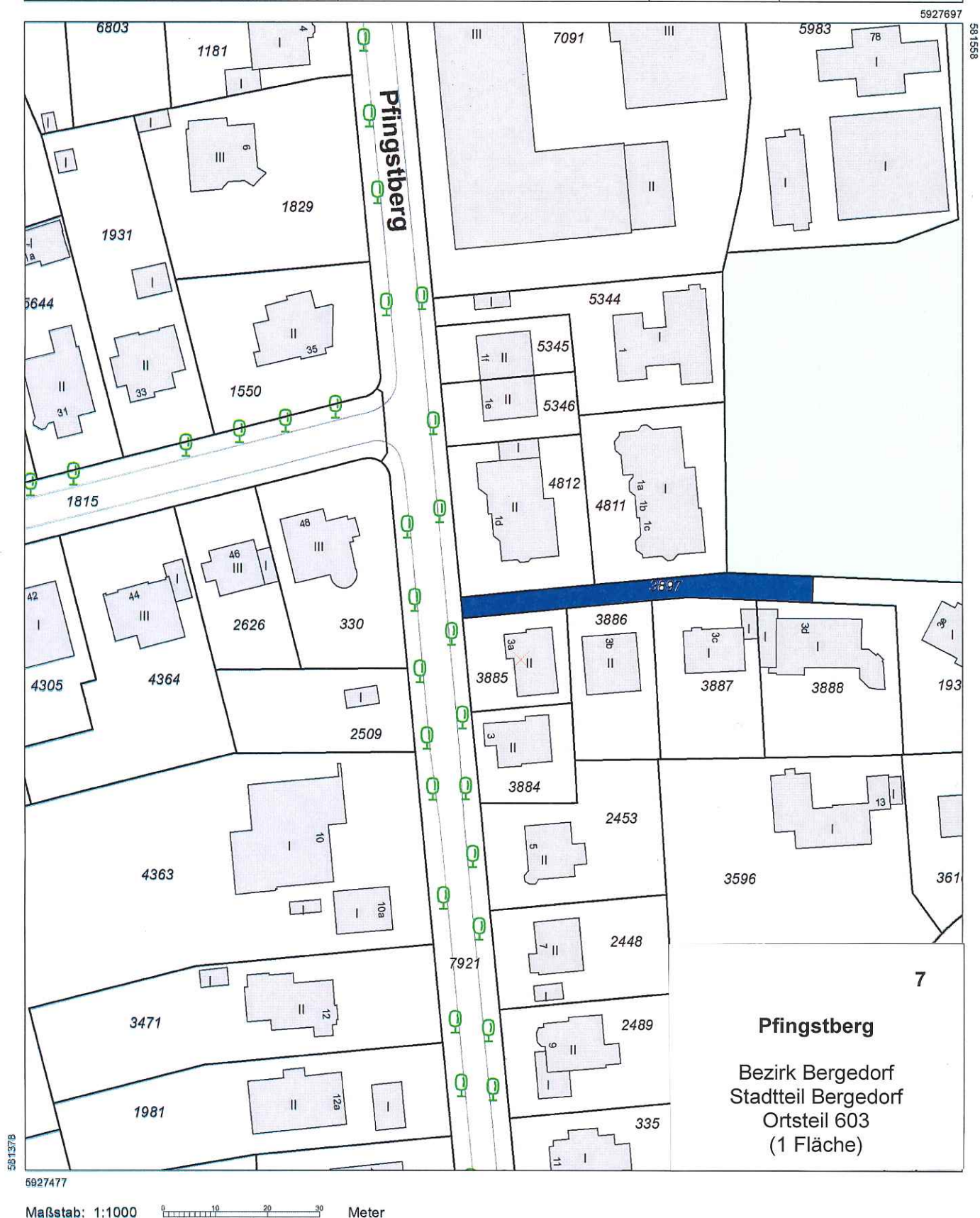
Stadtteil: Wandsbek

Anlage 1: Lageplan

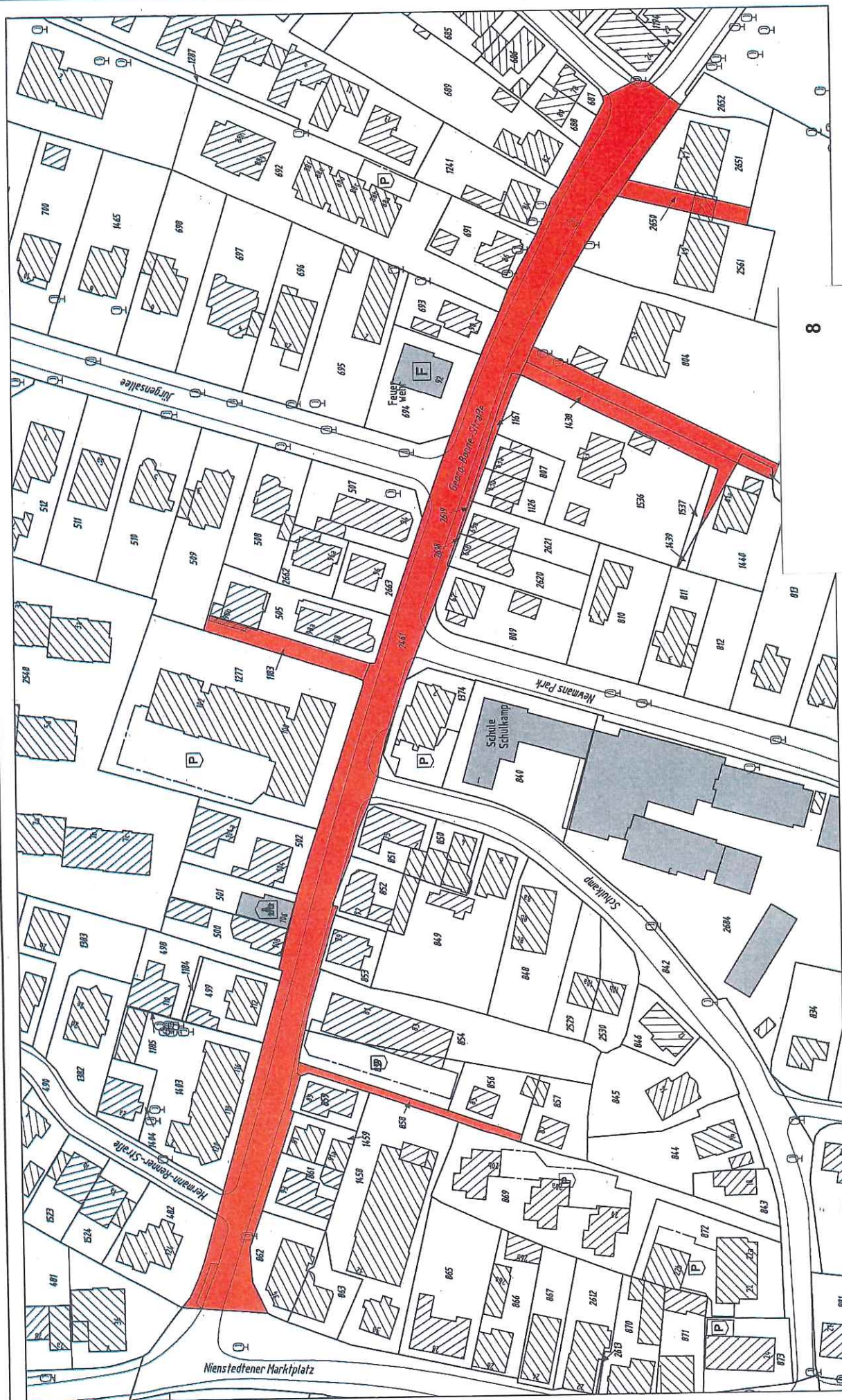
Neubenennung



| | | | |
|--|--|---|---|
| Flurstück 3897 Gem. Bergedorf 1:1000 | Auszug aus 3A Web LGV Hamburg |  | Bearbeiter: Thomas Hoffmann Datum: 11.11.2020 Uhrzeit: 07:55 |
|--|--|---|---|



Der LGV haftet nicht für Schäden, die dadurch entstehen, dass die dargestellten Inhalte nicht vollständig, richtig oder aktuell sind.
Landesbetrieb Geoinformation und Vermessung (LGV) 2011



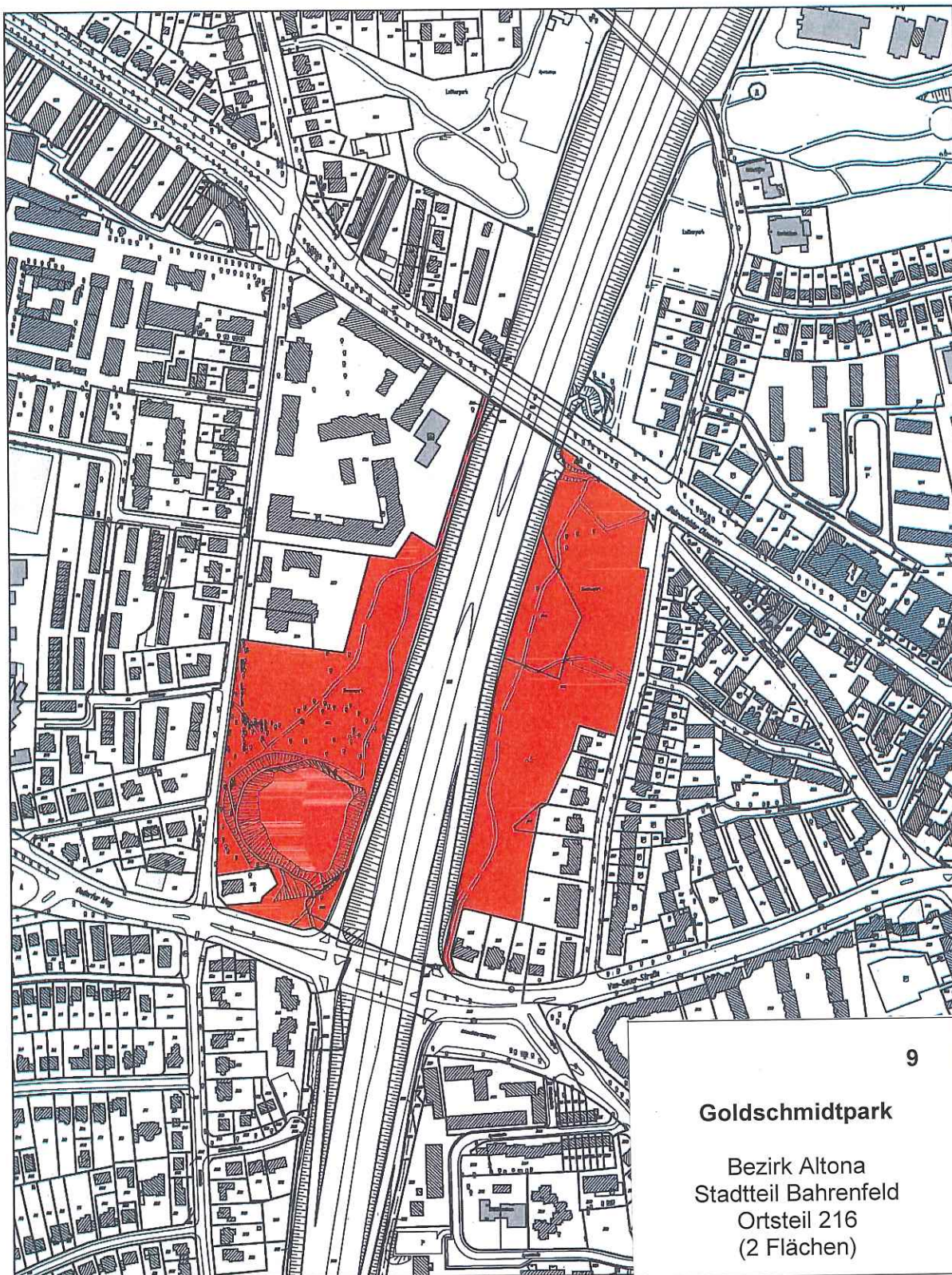
8

Sophie-Rahel-Jansen-Straße
 Bezirk Altona
 Stadtteil Nienstedten
 Ortsteil 222
 (1 Fläche)

Freie und Hansestadt Hamburg
 Bezirksamt Altona
 Dezernat Wirtschaft, Bauen und Umwelt
 Fachamt Management des öffentlichen Raumes
 Jessenstraße 1-3
 22767 Hamburg



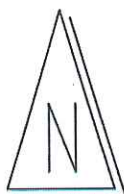
Maßstab 1: 1000



9

Goldschmidtpark

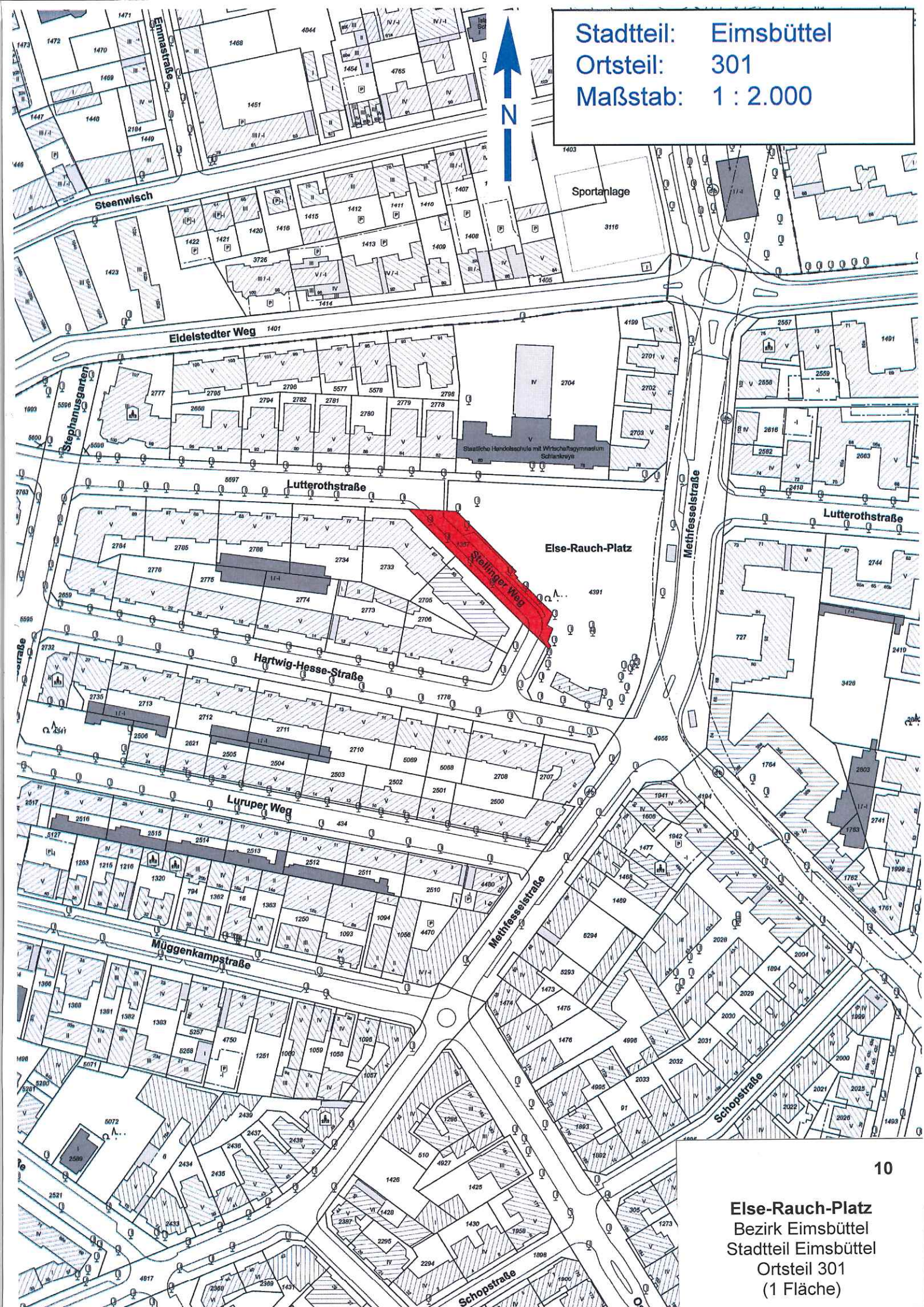
Bezirk Altona
Stadtteil Bahrenfeld
Ortsteil 216
(2 Flächen)



Maßstab 1: 5000

Freie und Hansestadt Hamburg
Bezirksamt Altona
Dezernat Wirtschaft, Bauen und Umwelt
Fachamt Management des
öffentlichen Raumes
Jessenstraße 1-3
22767 Hamburg

Stadtteil: Eimsbüttel
Ortsteil: 301
Maßstab: 1 : 2.000



Else-Rauch-Platz
Bezirk Eimsbüttel
Stadtteil Eimsbüttel
Ortsteil 301
(1 Fläche)