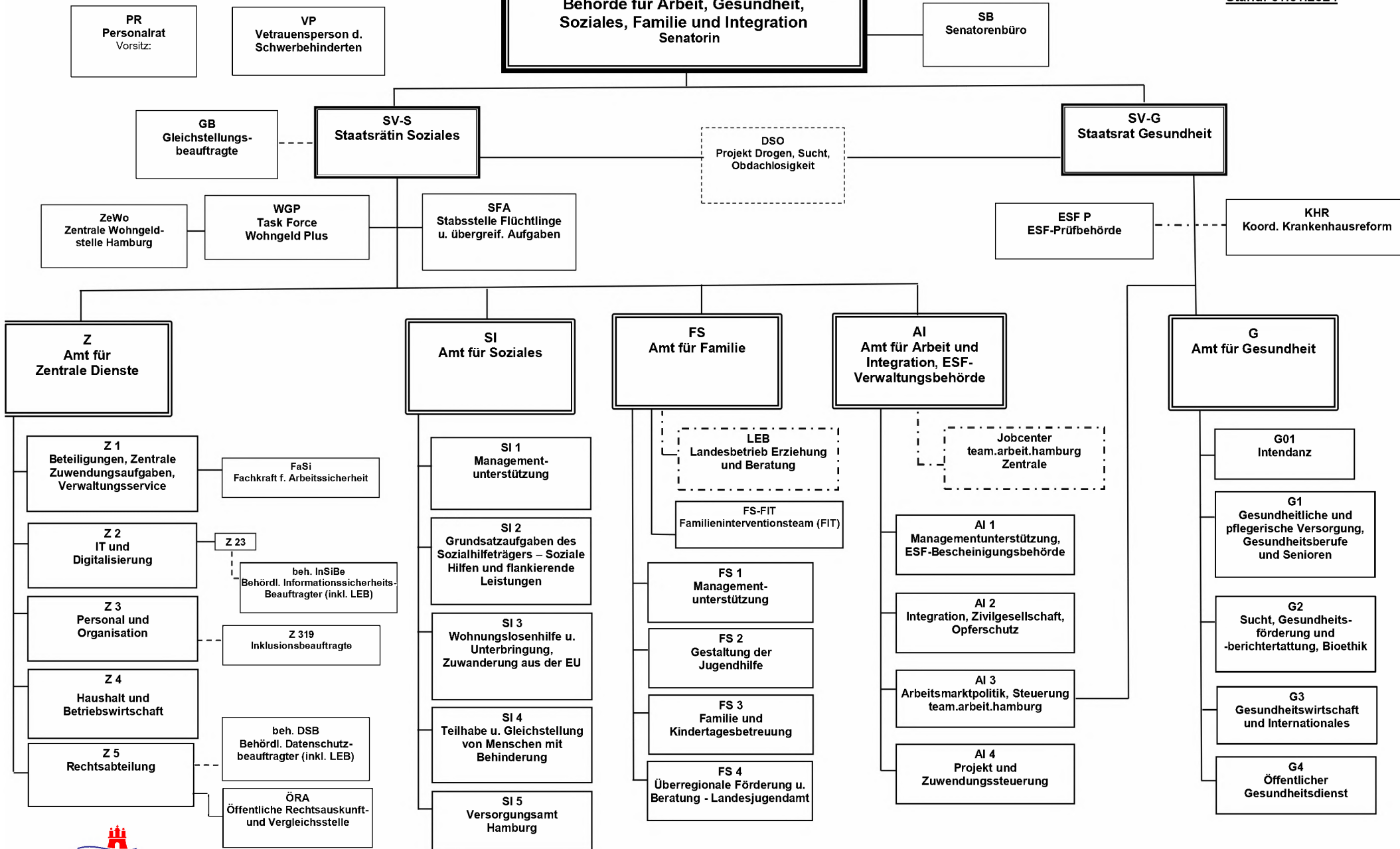


# Sozialbehörde

Behörde für Arbeit, Gesundheit,  
Soziales, Familie und Integration  
Senatorin

Stand: 01.01.2024



BEHÖRDE FÜR ARBEIT, GESUNDHEIT,  
SOZIALES, FAMILIE UND INTEGRATION

Behördensitz: Hamburger Straße 47, 22083 Hamburg  
Postfach 76 01 06, 22051 Hamburg, Telefon: 040-428 63-0

geändert Z 3221: 03.01.2024