

Café Seeterrassen St. Petersburger Str. 22 20355 Hamburg
Zusammenstellung der augenscheinlichen Gebäudeschäden



01

Café Seeterrassen - Übersichtsfoto aus dem Jahr 2008



02

Café Seeterrassen St. Petersburger Str. 22 20355 Hamburg
Zusammenstellung der augenscheinlichen Gebäudeschäden



03

Westliche Dachterrasse - zu niedrige Brüstungshöhe



04

Café Seeterrassen St. Petersburger Str. 22 20355 Hamburg
Zusammenstellung der augenscheinlichen Gebäudeschäden



Westliche Dachterrasse

— Zu niedrige Brüstung

05

Detailaufnahmen - Riss im Anschlussbereich zum Mauerwerk



06

Café Seeterrassen St. Petersburger Str. 22 20355 Hamburg
Zusammenstellung der augenscheinlichen Gebäudeschäden



07

Westliche Dachterrasse

provisorische Absturzsicherung
im Bereich des Kellerschachtes



08

Café Seeterrassen St. Petersburger Str. 22 20355 Hamburg
Zusammenstellung der augenscheinlichen Gebäudeschäden

Westliche Dachterrasse



Schadhafte
Türschwelle zur
Dachterrasse

09



10

Café Seeterrassen St. Petersburger Str. 22 20355 Hamburg
Zusammenstellung der augenscheinlichen Gebäudeschäden



Westliche Dachterrasse

11

Waagerechter Mauerwerksriss im Bereich
des Fenstersturzes



12

Café Seeterrassen St. Petersburger Str. 22 20355 Hamburg
Zusammenstellung der augenscheinlichen Gebäudeschäden



Staffelgeschoss mit
Dachterrasse

Regenentwässerung nicht an die
Grundleitung angeschlossen - das
Regenwasser der Dachfläche
entwässert auf die Terrasse

13



14

Café Seeterrassen St. Petersburger Str. 22 20355 Hamburg
Zusammenstellung der augenscheinlichen Gebäudeschäden



Staffelgeschoss mit
Dachterrasse

15

Detailaufnahme: Mangelhafte Andichtung der Dachterrasse an die seitlichen Außenwände



16

Café Seeterrassen St. Petersburger Str. 22 20355 Hamburg
Zusammenstellung der augenscheinlichen Gebäudeschäden



Laubengang nördlicher
Gebäudeflügel

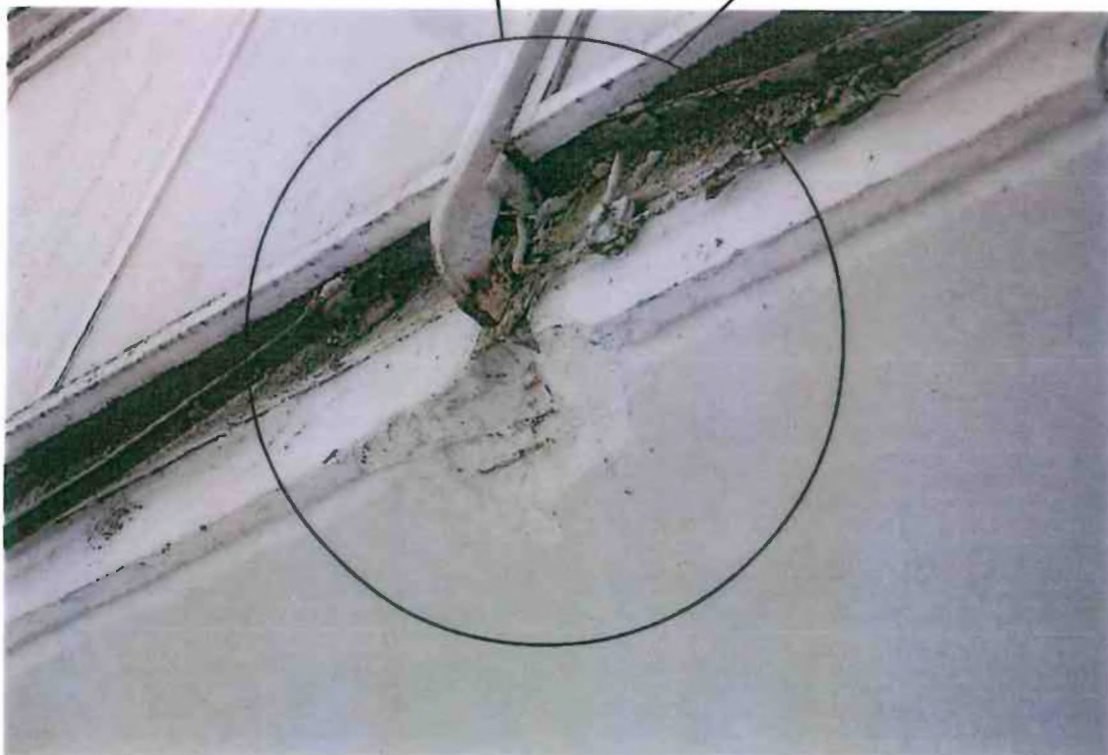
Schadhafte
Geländerpfostenhalterung

Café Seeterrassen St. Petersburger Str. 22 20355 Hamburg
Zusammenstellung der augenscheinlichen Gebäudeschäden



Unterseite des Laubenganges
nördlicher Gebäudeflügel

18 — Korrosionsschaden



Café Seeterrassen St. Petersburger Str. 22 20355 Hamburg
Zusammenstellung der augenscheinlichen Gebäudeschäden



20

Detailaufnahmen - weitere Korrosionsschäden



21

Café Seeterrassen St. Petersburger Str. 22 20355 Hamburg
Zusammenstellung der augenscheinlichen Gebäudeschäden



Unterseite des Laubenganges
nördlicher Gebäudeflügel

Durchfeuchtungsschäden infolge
schadhafter Abdichtung an der
Oberseite

22



23

Café Seeterrassen St. Petersburger Str. 22 20355 Hamburg
Zusammenstellung der augenscheinlichen Gebäudeschäden

Unterseite des Laubenganges nördlicher Gebäudeflügel



24

Rissbildung infolge schadhafter Abdichtung



25

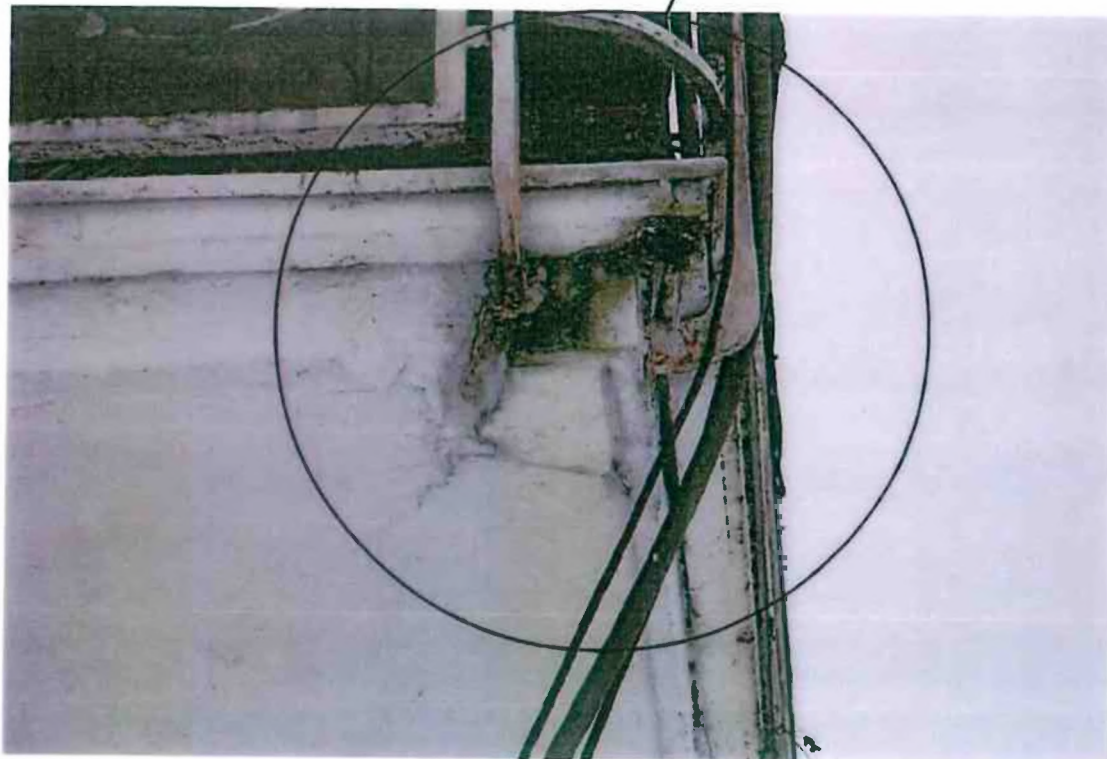
Café Seeterrassen St. Petersburger Str. 22 20355 Hamburg
Zusammenstellung der augenscheinlichen Gebäudeschäden

Unterseite des Laubenganges nördlicher Gebäudeflügel



26

Korrosionsschäden



27

Café Seeterrassen St. Petersburger Str. 22 20355 Hamburg
Zusammenstellung der augenscheinlichen Gebäudeschäden



28

Korrosionsschaden

Café Seeterrassen St. Petersburger Str. 22 20355 Hamburg
Zusammenstellung der augenscheinlichen Gebäudeschäden

Fassade Ostseite



29



30

Café Seeterrassen St. Petersburger Str. 22 20355 Hamburg
Zusammenstellung der augenscheinlichen Gebäudeschäden

Fassade Ostseite



31

Verrotteter Holzrahmen/
mangelhafte Abdichtung



32

Café Seeterrassen St. Petersburger Str. 22 20355 Hamburg
Zusammenstellung der augenscheinlichen Gebäudeschäden



Fassade Ostseite

33



34

Café Seeterrassen St. Petersburger Str. 22 20355 Hamburg
Zusammenstellung der augenscheinlichen Gebäudeschäden

Fassade SüdFassade Ostseite



35

gerissenes Fugennetz

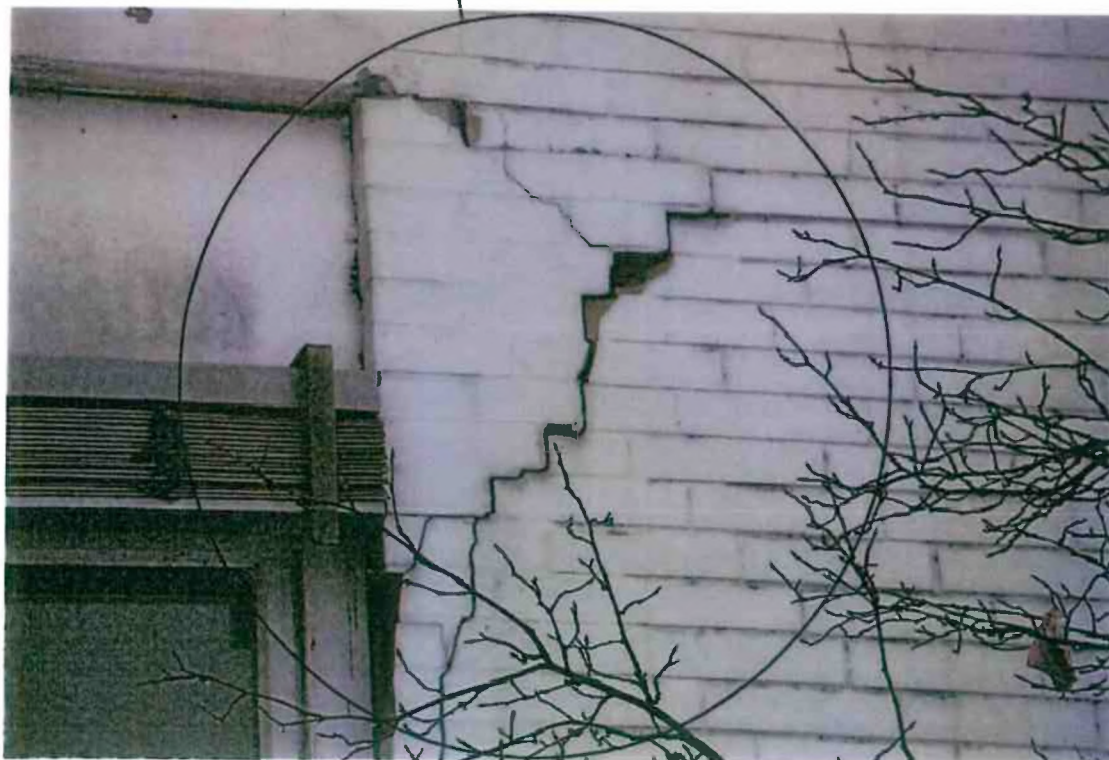
Café Seeterrassen St. Petersburger Str. 22 20355 Hamburg
Zusammenstellung der augenscheinlichen Gebäudeschäden

Fassade Südseite



Stark gerissenes Fugennetz
verbunden mit
Durchfeuchtungsschäden auf
der Innenseite (Foto Nr. 38)

36



37

Café Seeterrassen St. Petersburger Str. 22 20355 Hamburg
Zusammenstellung der augenscheinlichen Gebäudeschäden



Innenseitige Aufnahme vom
Schadenbereich (Fotos Nr. 36,
37)

38



Beschädigte
Bodenfliesen

39

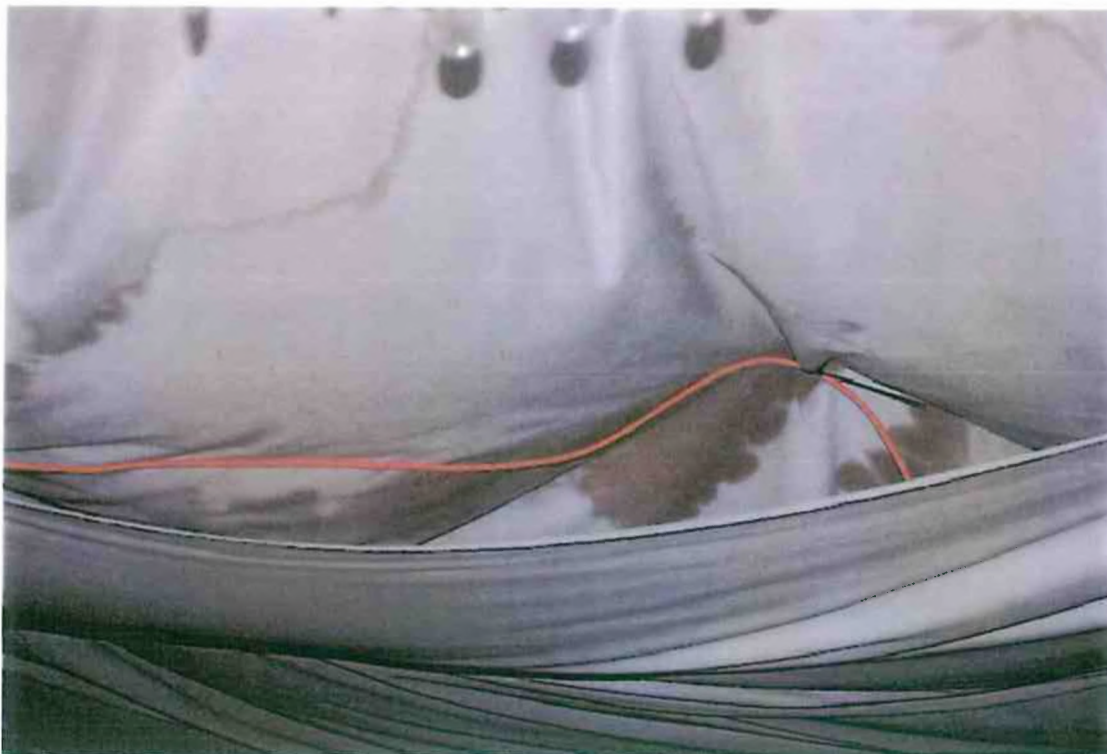
Café Seeterrassen St. Petersburger Str. 22 20355 Hamburg
Zusammenstellung der augenscheinlichen Gebäudeschäden

Westlicher Gebäudeflügel - Erdgeschoss



40

Feuchtigkeitsflecken auf Grund von Undichtigkeiten in der Deckenabklebung



41

Café Seeterrassen St. Petersburger Str. 22 20355 Hamburg
Zusammenstellung der augenscheinlichen Gebäudeschäden

Westlicher Gebäudeflügel - Erdgeschoss



Feuchtigkeitsflecken
auf Grund von
Undichtigkeiten in der
Deckenabklebung

Café Seeterrassen St. Petersburger Str. 22 20355 Hamburg
Zusammenstellung der augenscheinlichen Gebäudeschäden

Westlicher Gebäudeflügel - Erdgeschoss



43

Feuchtigkeitsflecken infolge schadhafter
Ablebung an der Deckenoberseite



44

Café Seeterrassen St. Petersburger Str. 22 20355 Hamburg
Zusammenstellung der augenscheinlichen Gebäudeschäden



Westlicher Gebäudeflügel - Erdgeschoss

wie vor

45



46

Café Seeterrassen St. Petersburger Str. 22 20355 Hamburg
Zusammenstellung der augenscheinlichen Gebäudeschäden

Westlicher Gebäudeflügel - Erdgeschoss



47

Risse im Fußboden



48

Café Seeterrassen St. Petersburger Str. 22 20355 Hamburg
Zusammenstellung der augenscheinlichen Gebäudeschäden



Westlicher Gebäudeflügel - Erdgeschoss

Ca. 1,0 cm breiter Spalt

49



50

Café Seeterrassen St. Petersburger Str. 22 20355 Hamburg
Zusammenstellung der augenscheinlichen Gebäudeschäden



51

Nördlicher Gebäudeflügel - Erdgeschoss



52

Breiter Spalt zwischen
Türblatt und Zarge



starke Abnutzungsspuren

53

Café Seeterrassen St. Petersburger Str. 22 20355 Hamburg
Zusammenstellung der augenscheinlichen Gebäudeschäden



54

Nördlicher Gebäudeflügel 1. OG
Tür zur Dachterrasse

breiter Spalt



55

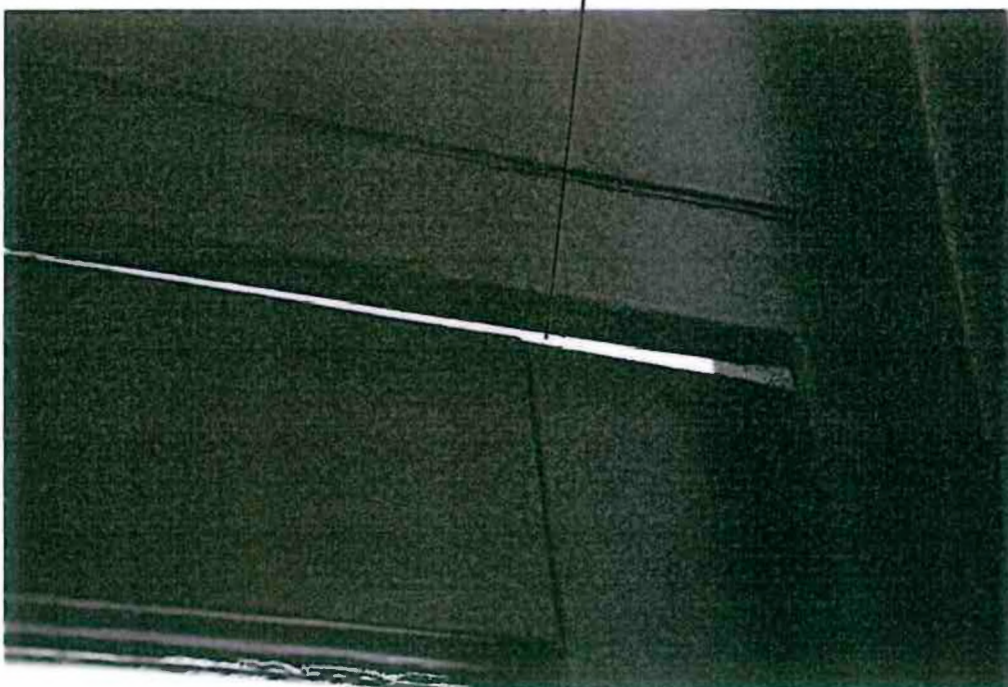
Café Seeterrassen St. Petersburg Str. 22 20355 Hamburg
Zusammenstellung der augenscheinlichen Gebäudeschäden

Weitere Detailfotos der verzogenen
Tür zur Dachterrasse



56

großer Spalt



57

Café Seeterrassen St. Petersburger Str. 22 20355 Hamburg
Zusammenstellung der augenscheinlichen Gebäudeschäden

Eingangstür Personal zum Verwaltungstrakt



58



siehe nachfolgende
Detailfotos

59

Café Seeterrassen St. Petersburger Str. 22 20355 Hamburg
Zusammenstellung der augenscheinlichen Gebäudeschäden



60

Eingangstür Personal zum Verwaltungstrakt

Mangelhaft dichtende Außentür
mit bedingt funktionstüchtigem
Türschloss



61

Café Seeterrassen St. Petersburger Str. 22 20355 Hamburg
Zusammenstellung der augenscheinlichen Gebäudeschäden



Kellerraum mit Kegelbahn auf der Ostseite

Mit Gipskartonplatten verkleidete
Innendämmung aus Mineralwolle

62



63

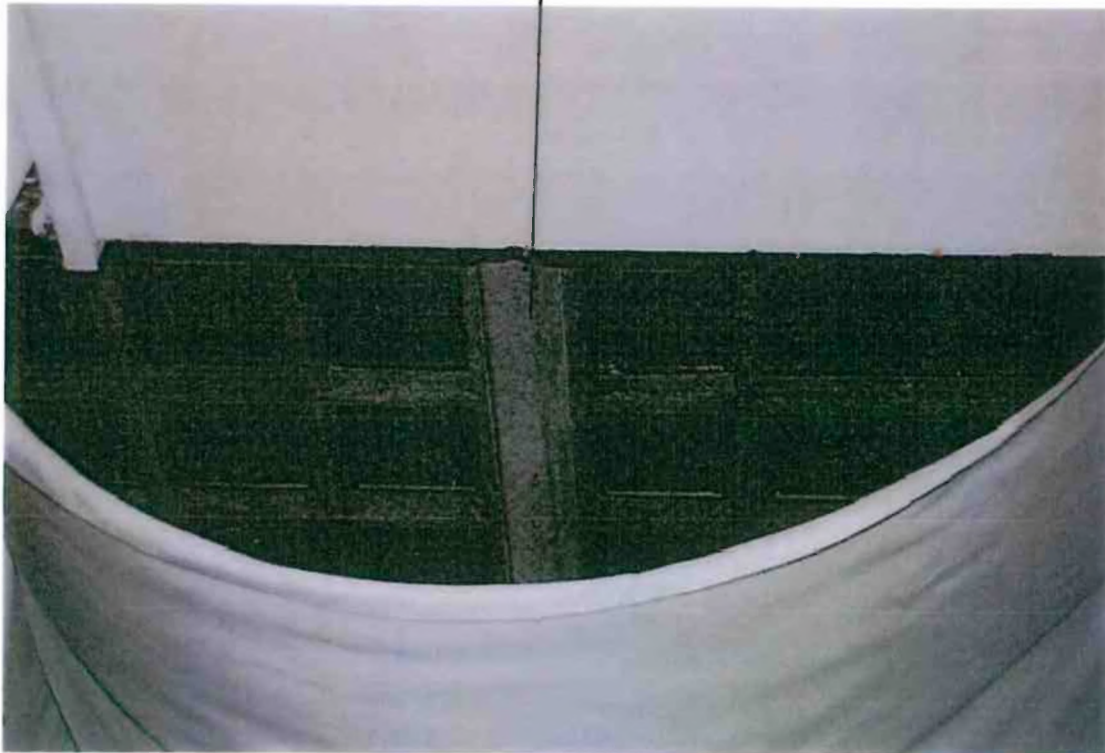
Café Seeterrassen St. Petersburger Str. 22 20355 Hamburg
Zusammenstellung der augenscheinlichen Gebäudeschäden

Kellerraum mit Kegelbahn auf der Ostseite



64

Lichtausschnitt, bestehend aus
Glasbausteinen



65

Café Seeterrassen St. Petersburger Str. 22 20355 Hamburg
Zusammenstellung der augenscheinlichen Gebäudeschäden



66



Öffentliche Toiletten
nicht mehr zeitgemäß

67

Café Seeterrassen St. Petersburger Str. 22 20355 Hamburg
Zusammenstellung der augenscheinlichen Gebäudeschäden



68



69

Café Seeterrassen St. Peterburger Str. 22 20355 Hamburg
Zusammenstellung der augenscheinlichen Gebäudeschäden



Café Seeterrassen St. Petersburger Str. 22 20355 Hamburg
Zusammenstellung der augenscheinlichen Gebäudeschäden



71

Kellerniedergang



siehe nachfolgendes
Detailfotos Nr. 73, 74

72

Café Seeterrassen St. Petersburger Str. 22 20355 Hamburg
Zusammenstellung der augenscheinlichen Gebäudeschäden



73

Feuchtigkeitsschaden mit Ausblühungen in
Form von Calciumcarbonat



74



75

Korrodierte Stahlträger

Café Seeterrassen St. Petersburg Str. 22 20355 Hamburg
Zusammenstellung der augenscheinlichen Gebäudeschäden



Spak infolge Feuchtigkeit

76



77

Café Seeterrassen St. Petersburger Str. 22 20355 Hamburg
Zusammenstellung der augenscheinlichen Gebäudeschäden

