

29.04.2015

Verschattungsstudie

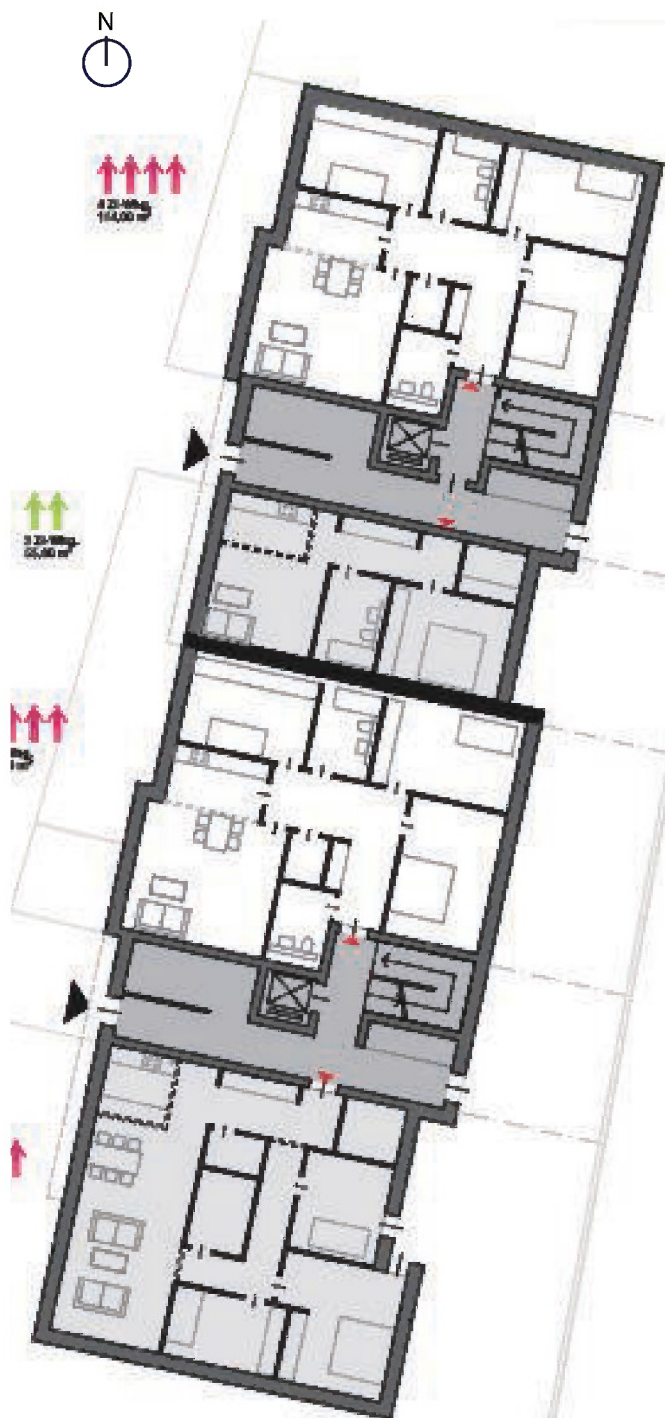
Wohnen am Mohnhof - Nachtrag



clausen-seggelke
stadtplaner

Detailbetrachtung Neubebauung Gebäude 2

Nördliche Wohnung - 1. Obergeschoss



Grundriss Gebäude 2 (Erdgeschoss)

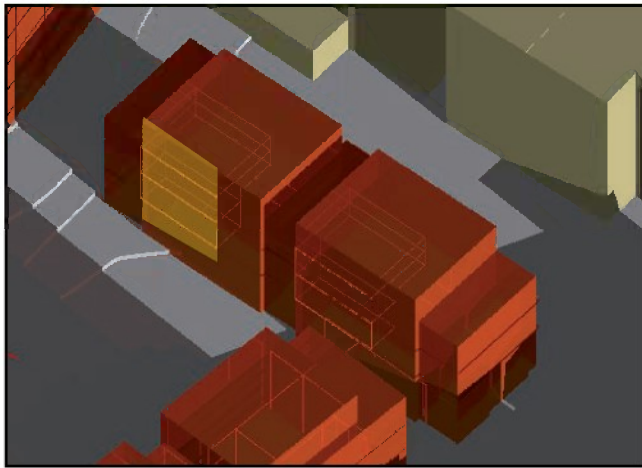


Grundriss Gebäude 2 (1. Obergeschoss)

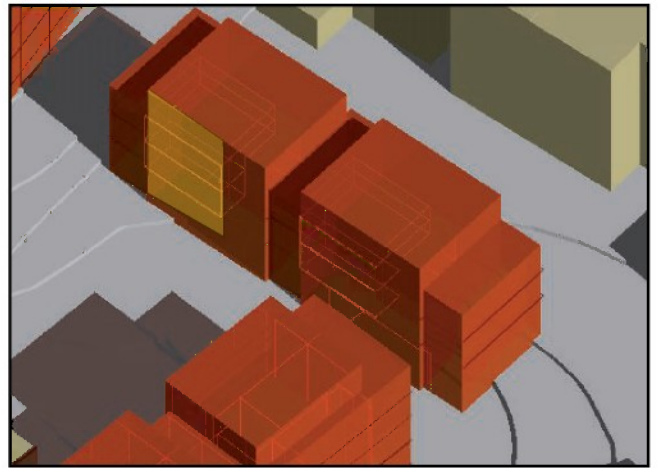
Detailbetrachtung Westfassade Neubebauung Gebäude 2

17.01. - DIN 5034-1

21.03./ 21.09. - OVG Berlin



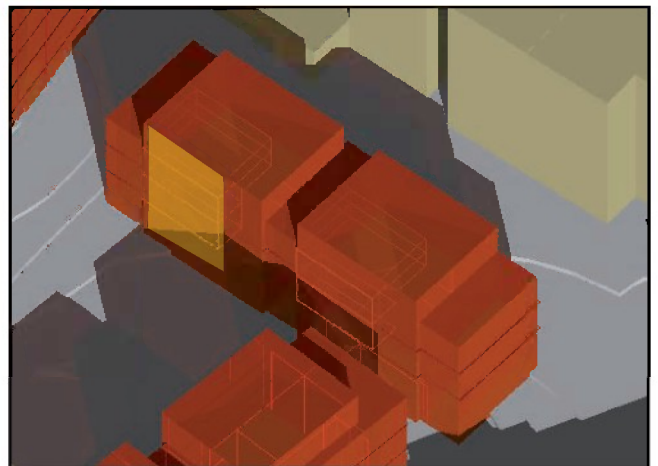
13:45 Uhr



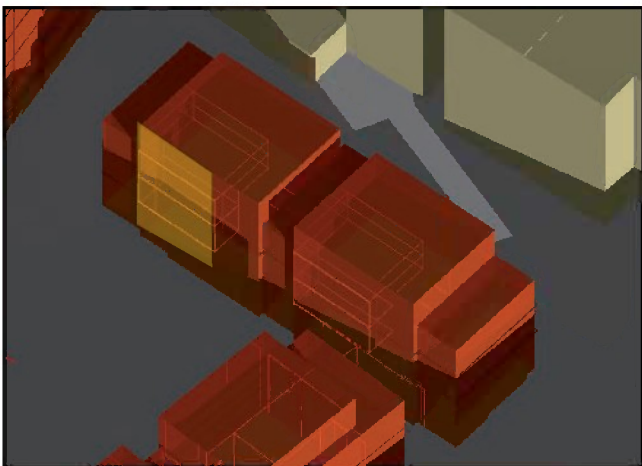
13:30 Uhr



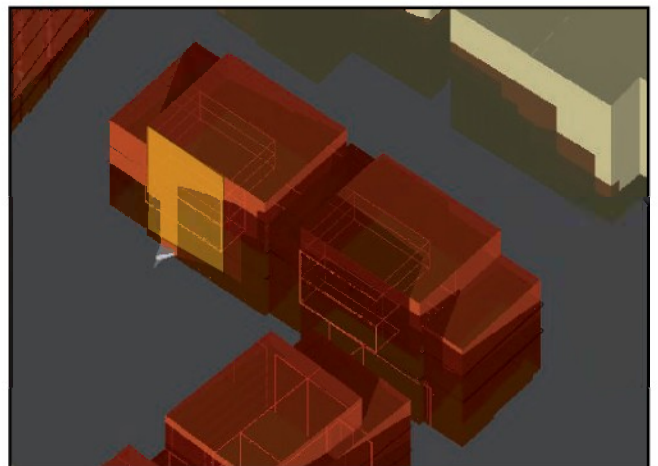
14:30 Uhr



15:30 Uhr



14:45 Uhr



17:30 Uhr

Die Detailbetrachtung der ausschließlich nach Westen orientierten Wohnung im 1. Obergeschoss zeigt, dass die einstündige Besonnung am 17.1. eines Jahres nicht eingehalten werden kann. Hier findet die Besonnung lediglich zwischen 13.45 und 14.30 Uhr für etwa 45 Minuten statt.

Am 21.3. eines Jahres wird der Zeitraum der zweistündigen Besonnung voll eingehalten. Die Wohnung wird ab 13.30 Uhr bis in den Abend besonnt.



claussen-seggelke
stadtplaner