

Benennung:

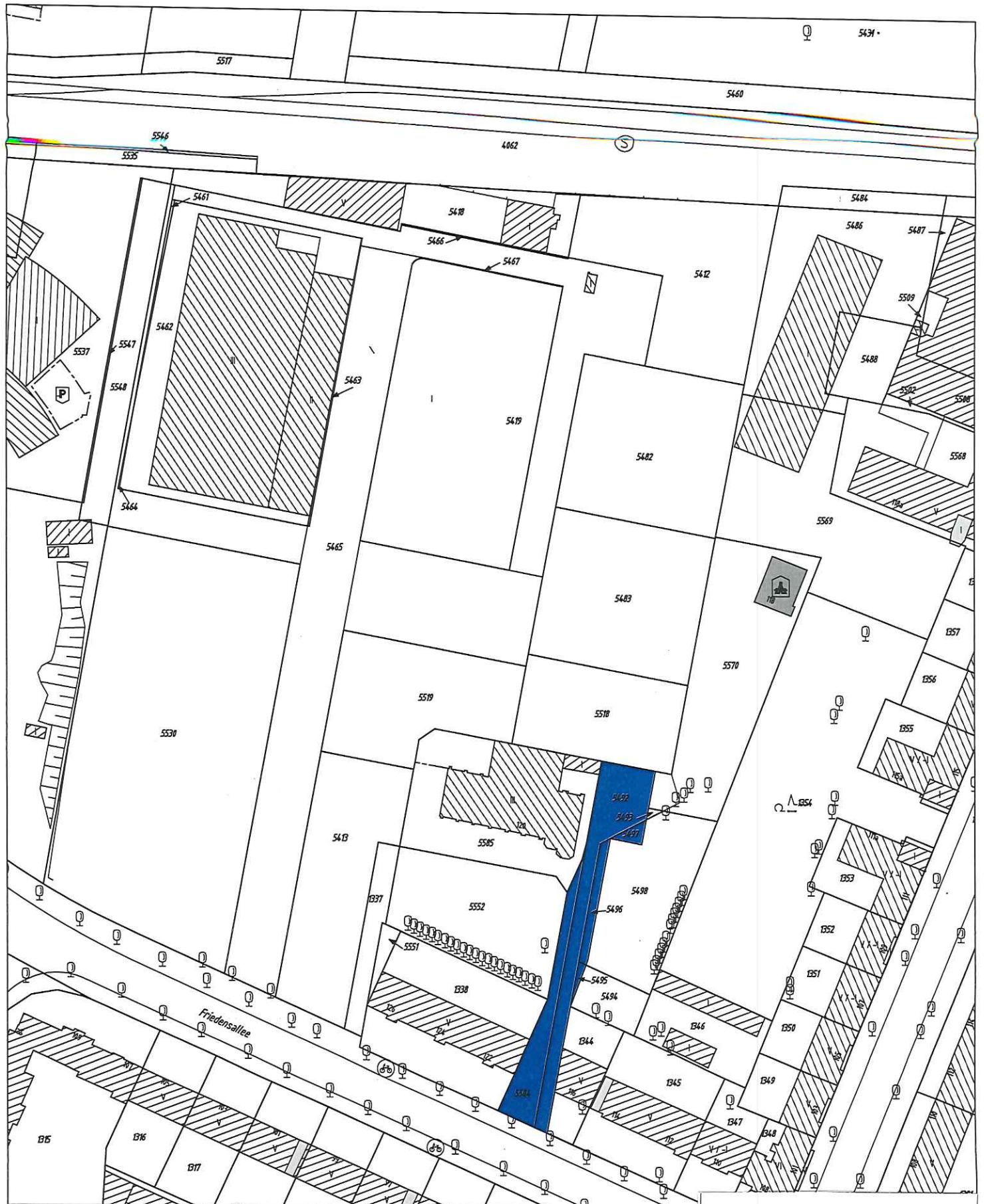
Leonore-Mau-Weg

Leonore-Mau-Weg

Bezirk Altona
Stadtteil Ottensen
Ortsteil 212



Maßstab 1: 1000



2

Benennung:

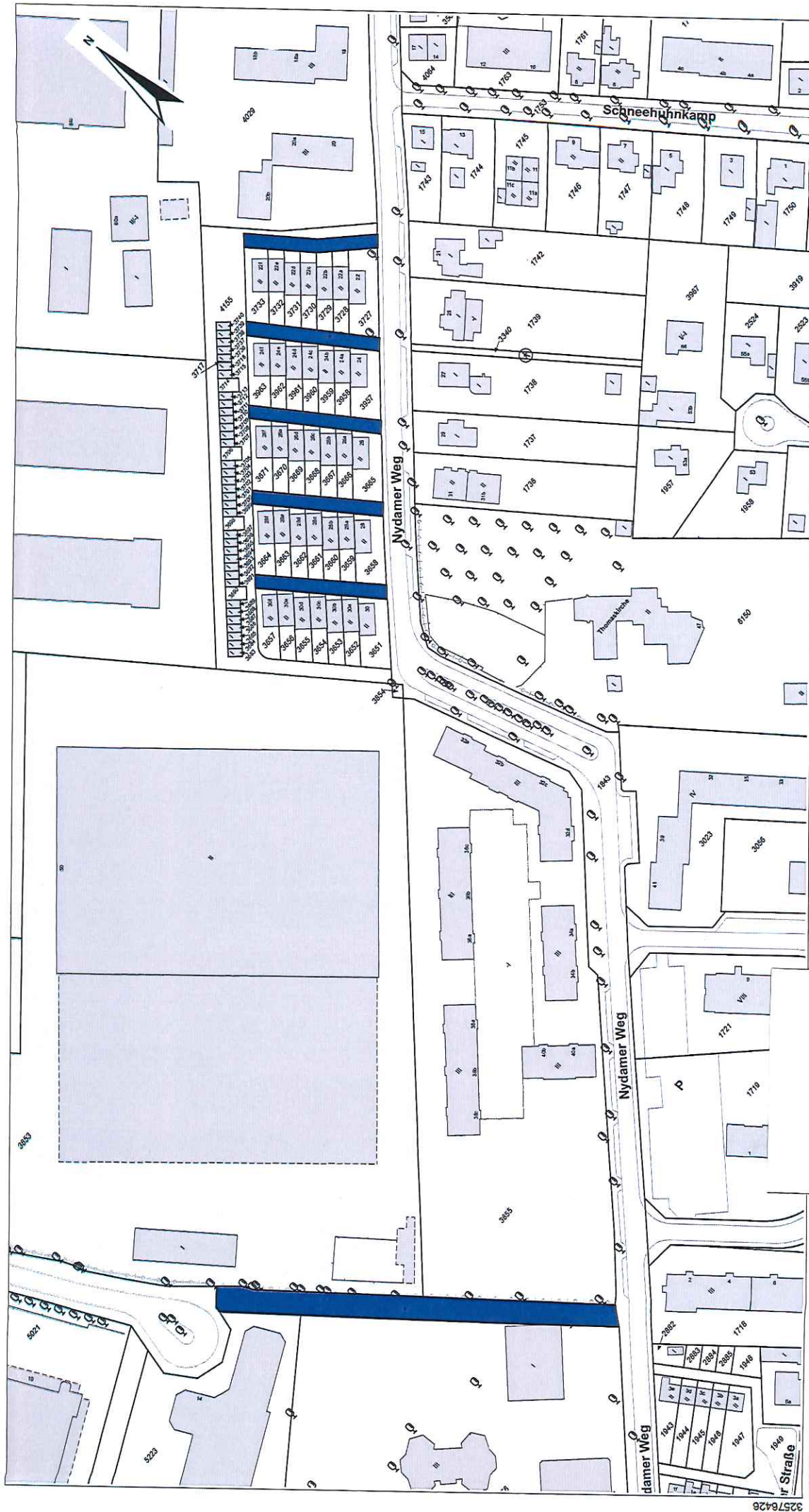
Elisabeth-Will-Straße

Elisabeth-Will-Straße

Bezirk Altona
Stadtteil Ottensen
Ortsteil 212



Maßstab 1: 1000



Interner Auszug Liegenschaftskataster

Maßstab 1:2000

Erstellt am 04.03.2020

**Stadtteil: Rahlstedt
Ortsteil: 526**

Freie und Hansestadt Hamburg
Landesbetrieb Geoinformation und Vermessung

Schloßstraße 60
22041 Hamburg



Flurstück: 1843

Gemarkung: Meiendorf

Nydamer Weg

Bezirk Wandsbek
Stadtteil Rahlstedt
Ortsteil 526

Diese Karte ist geschützt. Vervielfältigung, Um-
die Weitergabe an Dritte ist nur im Rahmen de
in §15 HmbVermG vom 20.04.2005 (HmbGV
geändert am 15.12.2009 (HmbGVBl. S. 825, 5;

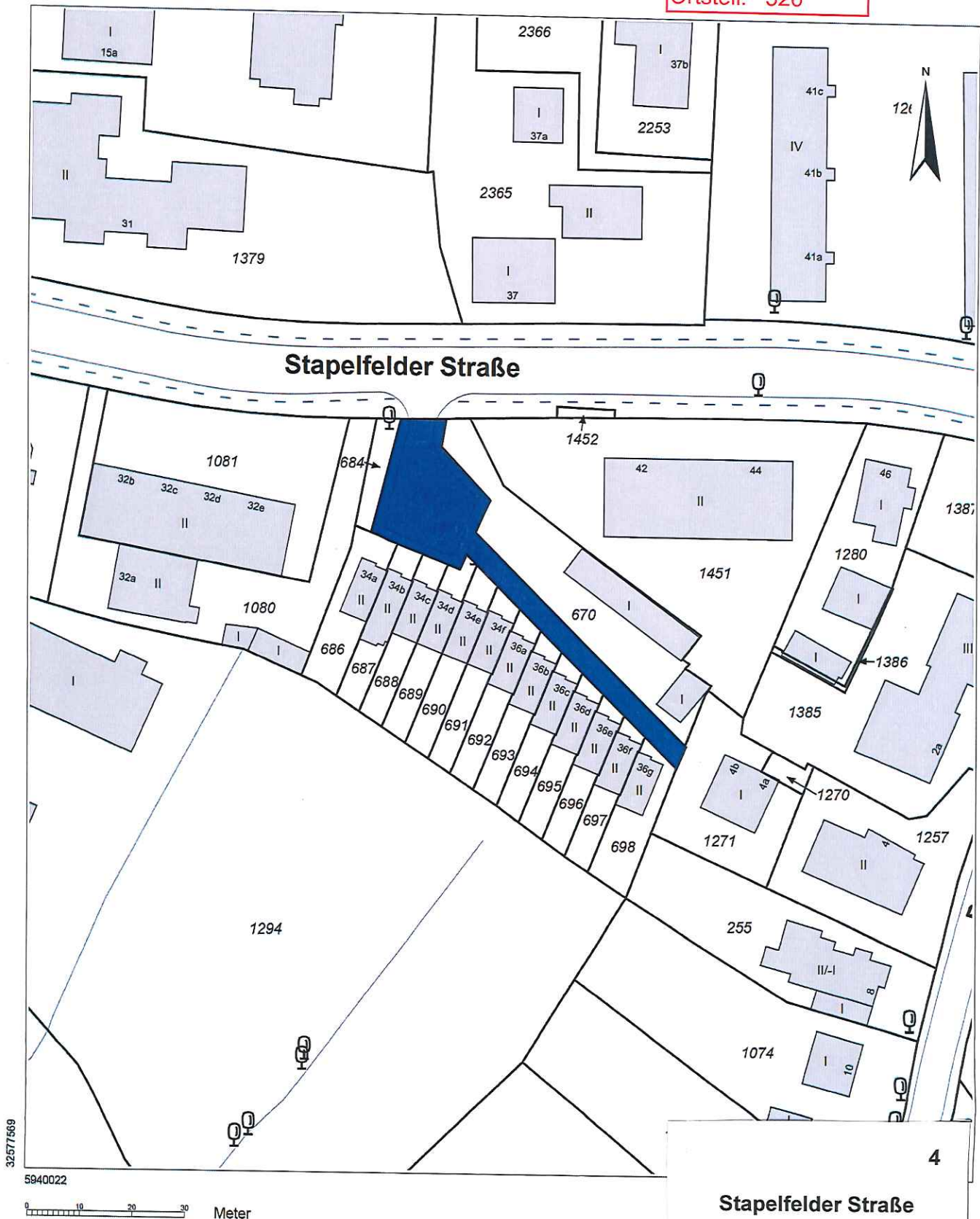


Flurstück: 1431

Gemarkung: Neu-Rahlstedt

Erstellt am 12.03.2021

Stadtteil: Rahlstedt
Ortsteil: 526



Stapelfelder Straße

Bezirk Wandsbek
Stadtteil Rahlstedt
Ortsteil 526

Basis der Darstellung:
 Amtliches Liegenschaftskatasterinformationssystem ALKIS®
 Freie und Hansestadt Hamburg,
 Landesbetrieb Geoinformation und Vermessung
www.geoinfo.hamburg.de

B-Plan Farmsten-Berne 36 - Straßenbenennung
 Anlage 1: Lageplan
 Umbenennung Dorothea-Buck-Straße

Maßstab 1:2.000

Bezirk Wandsbek
Stadtteil Farmsen-Berne
Ortsteil 514

Basis der Darstellung:
Amtliches Liegenschaftskatasterinformationssystem ALKIS®
Freie und Hansestadt Hamburg,
Landesbetrieb GeoInformation und Vermessung
www.geoinfo.hamburg.de

Maßstab 1:2.000

B-Plan Farmsen-Berne 36 - Straßenbenennung

Anlage 1: Lageplan

 Umbenennung Dorothea-Buck-Straße