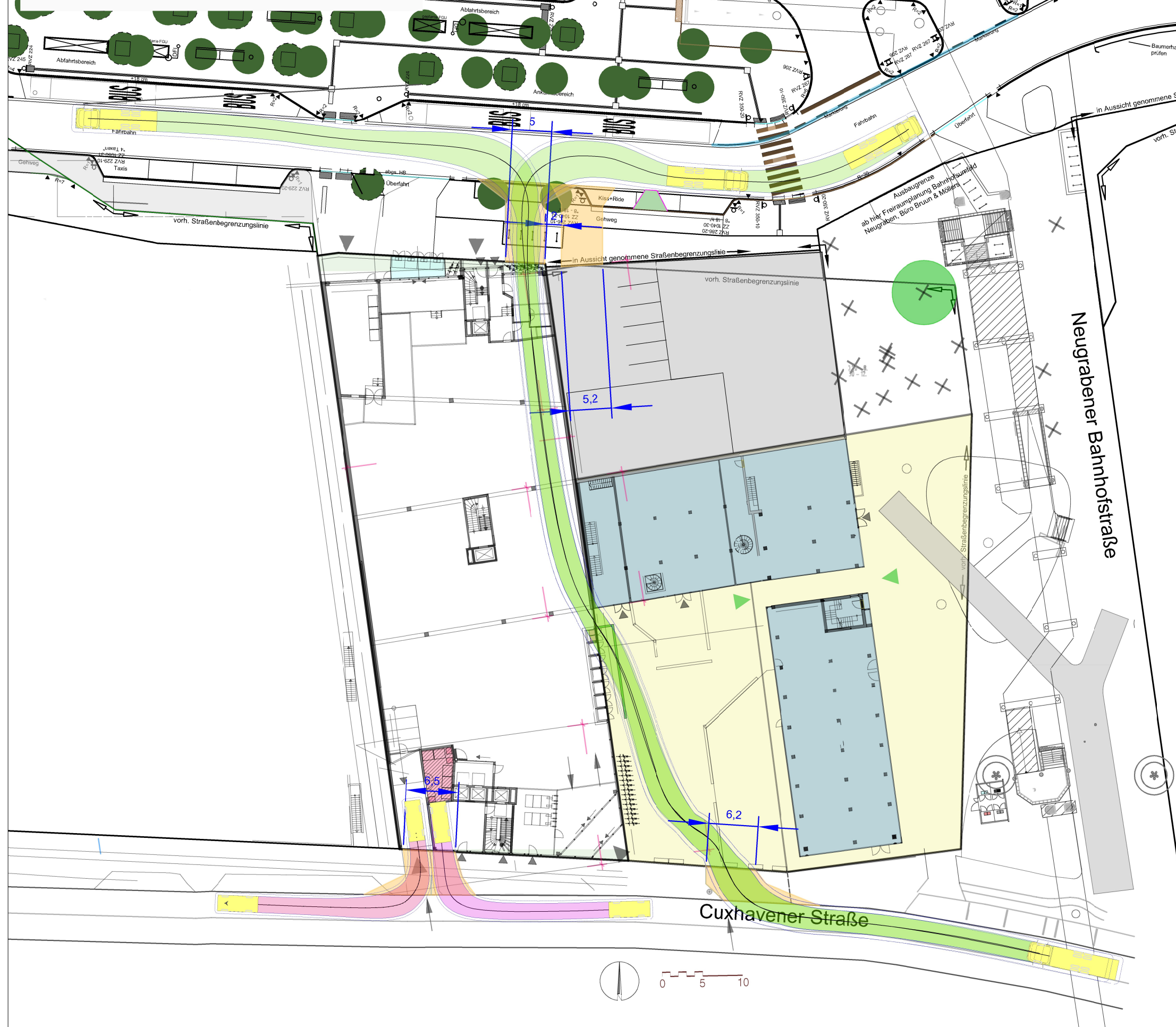


# Vorzugsvariante (V 4.2) Ein- und Ausfahrt 3-achsiger Lkw Ein- und Ausfahrt Pkw



## Neugraben-Fischbek 73

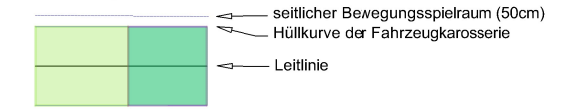
Flurstücke  
Neugrabener Bahnhofstraße 6  
Cuxhavener Str. 340/342

### Befahrbarkeitsanalyse

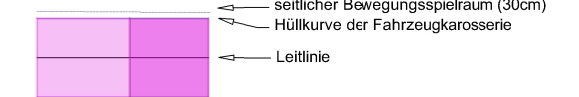
Discounter Anlieferung (Einfahrt aus Ri Ost ,  
Ausfahrt nach Ri Ost und West)  
Tiefgarage (Einfahrt aus Ri Ost , Ausfahrt nach Ri  
West)

### Schleppkurvendarstellung:

#### 3-achsiger Lkw

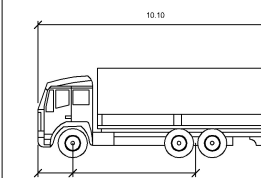


#### Pkw



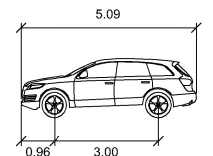
### Bemessungsfahrzeug:

#### 3-achsiger Lkw



GROßER LKW	Meter
Breite	2.50
Achsbreite inkl. Reifen	2.50
Zeit zw. Lenkeinschlägen	6.0
Lenkwinkel	40.5

#### SUV (Audi Q7)



#### SUV (Audi Q7 2007)

Breite	: 1.98 m
Achsbreite inkl. Reifen	: 1.69 m
Zeit zw. Lenkeinschlägen	: 6.0
Lenkwinkel	: 30.0

resultierender Flächenbedarf  
für Gehwegüberfahrten

### Auftraggeber:

Freie und Hansestadt Hamburg, Bezirksamt Harburg  
Fachamt Management des öffentlichen Raumes

### Plangrundlagen:

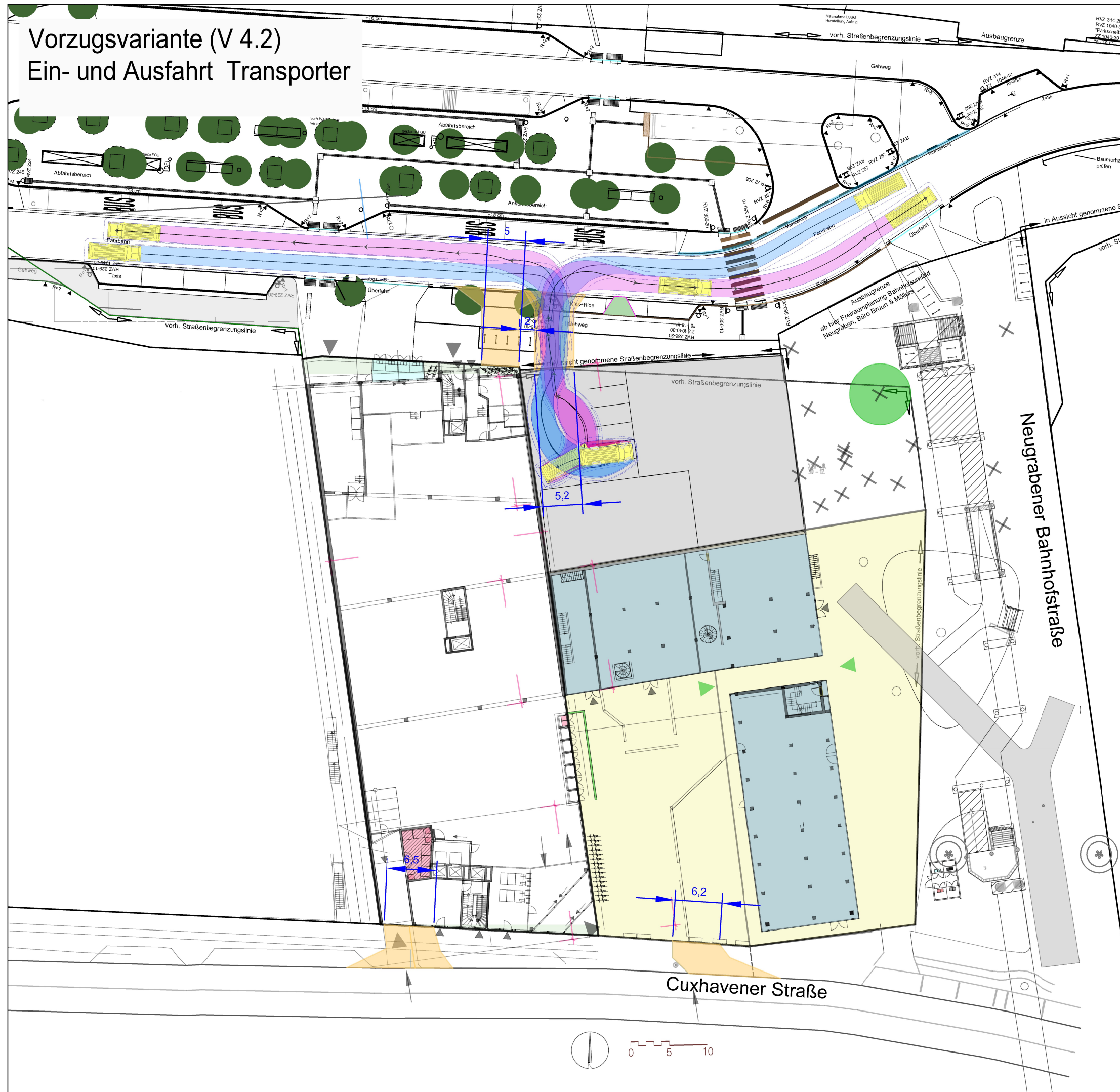
Bezirksamt Harburg: xref\_Straßenplanung\_AU-Bau\_Index  
C\_bereinigt.dwg  
Hahn Consult: 12100\_VE 02\_Lageplan und EG\_2019-11-18.pdf

Projektnr. A20.085 19.03.2021

Plan **MO-S[VV-1.1]-[210319]**



# Vorzugsvariante (V 4.2) Ein- und Ausfahrt Transporter



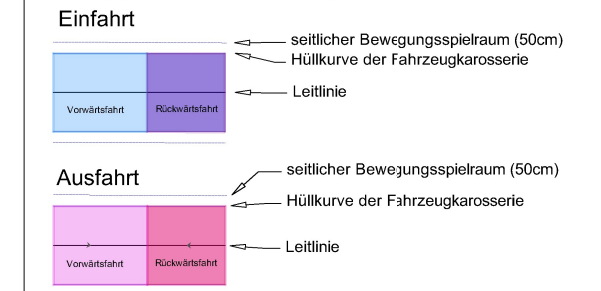
## Neugraben-Fischbek 73

Flurstücke  
Neugrabener Bahnhofstraße 6  
Cuxhavener Str. 340/342

### Befahrbarkeitsanalyse

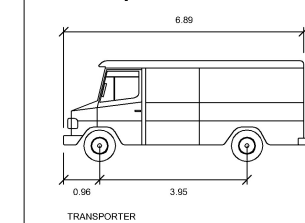
Innenhof Verwaltungsgebäude (Einfahrt aus Ri Ost und West, Ausfahrt nach Ri Ost und West)

### Schleppkurvendarstellung:



### Bemessungsfahrzeug:

### Transporter



	Meter
Breite	: 2.17
Achsbreite inkl. Rellen	: 2.17
Zeit zw. Lenkschlägen	: 6.0
Lenkwinkel	: 41.8

resultierender Flächenbedarf  
für Gehwegüberfahrten

### Auftraggeber:

Freie und Hansestadt Hamburg, Bezirksamt Harburg  
Fachamt Management des öffentlichen Raumes

### Plangrundlagen:

Bezirksamt Harburg: xref\_Straßenplanung\_AU-Bau\_Index  
C\_bereinigt.dwg  
Hahn Consult: 12100\_VE 02\_Lageplan und EG\_2019-11-18.pdf

Projektnr. A20.085 19.03.2021 /

Plan **MO-S[VV-1.2]-[210319]**