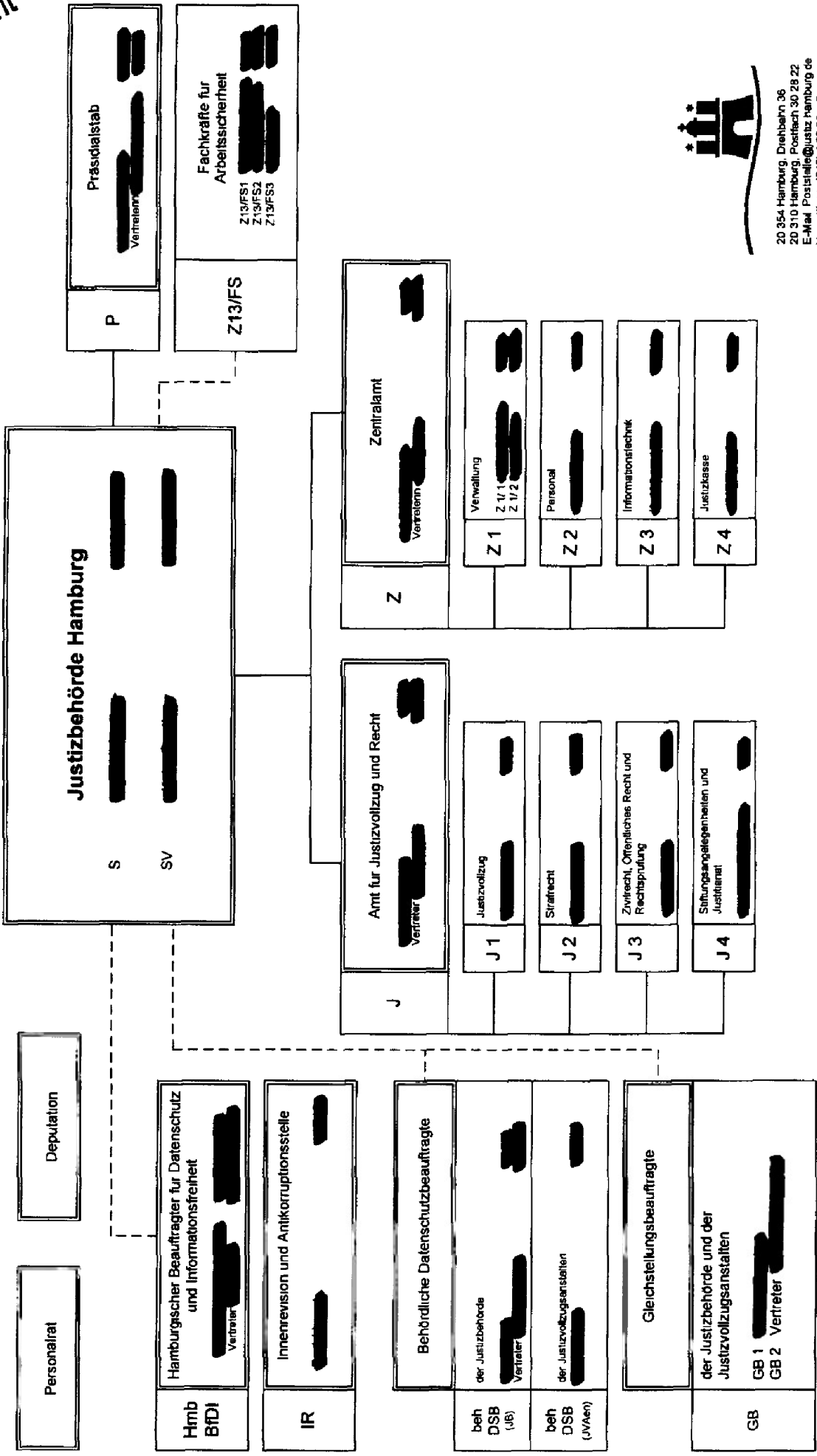


Freie und Hansestadt Hamburg Justizbehörde

gescannt



20 354 Hamburg, Drehbahn 36
 20 310 Hamburg, Postfach 30 28 22
 E-Mail: Poststelle@justiz.hamburg.de
 Vermittlung (040) 4 28 28 - 0
 Durchwahl (040) 4 28 43 - [versteilte Zahl]
 Stand 01 Juli 2015
 Redaktion Z11/n - Interne Dienste Teil