

Restauratorische Befundsicherung

Ohlsdorfer Friedhof

Kapelle 2

22337 Hamburg

Hamburg, den 31. Oktober 2014

Bauherr:

Hamburger Friedhöfe - AöR-
Fuhlsbüttler Str. 756
D 22337 Hamburg
Ansprechpartner: Herr [REDACTED]

Auftraggeber/Zuständige Denkmalschutzbehörde:

Kulturbehörde Hamburg
Denkmalschutzamt/Praktische Baudenkmalpflege Bezirke Nord und Harburg/Restaurierung
Große Bleichen 30, 20354 Hamburg
Ansprechpartner: [REDACTED]

Architekten:

Dohse Architekten
Brennerstraße 90
20099 Hamburg
Ansprechpartnerin: [REDACTED]

INHALTSVERZEICHNIS

1	Einführung	3
2	Identifikation	4
3	Allgemeine Baubeschreibung.....	5
4	Ergebnisse der Befundsicherung.....	6
5	Befundprotokolle	8
6	Fotodokumentation.....	16
	ANHANG I (Farbtafeln).....	46

1 Einführung

Anlässlich einer geplanten Renovierungsmaßnahme von Kapelle 2 auf dem Ohlsdorfer Friedhof wurde im Oktober 2014 eine restauratorische Befundsicherung des Innenraumes beauftragt. Ziel der Maßnahme sollte die Untersuchung und Dokumentation des ursprünglichen Farbkonzepts von Wand- und Deckenflächen sowie von Türen, Fenstern, Fußleisten und Fußboden sein. Aufgrund von Archivalien aus der Hamburger Denkmalschutzbehörde konnte davon ausgegangen werden, dass die Kapelle ursprünglich ausgemalt war: (...) "In den vier Ecken des Kuppelraumes sind die vier Jahreszeiten mit den Schlussworten des Vaterunsers in Beziehung gebracht: „Dein ist das Reich“ steht über einem Kranz von Frühlingsblüten (Frühling), „und die Kraft“ über einem Uhrenkranz (Herbst), „und die Herrlichkeit“ über einem Rosenkranz (Sommer), „in Ewigkeit. Amen“ über einem Fichtenkranz (Winter). Auf den Seitenwänden der beiden Eingänge sind die vier Menschenalter: Kind, Jungfrau, Mann und Kreis dargestellt."

Die erfassten Befunde wurden, zwecks eindeutiger Lokalisierung, mit einer Zahl versehen und in den leicht überarbeiteten Plänen verortet. Die angegebenen NCS - Farbnummern¹ geben die Farbwerte der einzelnen Fassungen nur annäherungsweise wieder, da sich diese durch Alterungseinflüsse sehr verändert haben oder nicht exakt in der NCS-Farbkarte enthalten sind. Die anliegenden Farbtafeln der digitalen Version dieses Berichts wurden anhand einer Übersetzungstabelle von NCS-Werten in den RGB-Farbraum erstellt. Die Farbqualität ist vom für den Ausdruck gewählten Drucker abhängig. Die vorliegenden Originalexemplare wurden mit Farbkarten des NCS-Systems bestückt und sind daher farb- und dokumentenecht.

Aufgrund der fortlaufenden Nutzung des Raumes für Beerdigungszeremonien wurden die Befundstellen im Anschluss an die Dokumentation umgehend mit wasserlöslicher Farbe abgedeckt.

(Der vorliegende Bericht wurde als Papier- und Digitalexemplar in zweifacher Ausführung an den Auftraggeber ausgehändigt. Ein weiteres Original sowie die raw-Dateien der Fotografien wurden außerdem bei der Auftragnehmerin archiviert.)

¹ Natural Color System index edition 2 (erweiterte Auflage)

2 Identifikation

Ort: Fuhlsbüttler Str. 756, 22337 Hamburg

Objekt: Ohlsdorfer Friedhof, Kapelle 2

Bereich: Innenraum

Datierung: um 1885 / 86

Architekt: Wilhelm Cordes

Kategorie: Baudenkmal, Typ: Kapelle auf dem Zentralfriedhof, DL-ID: 29622

Bearbeitungs-
zeitraum: Oktober 2014

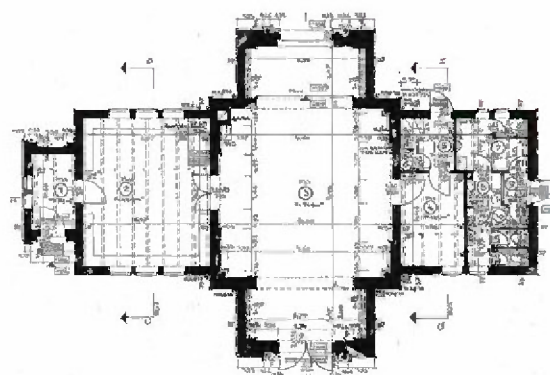
Bearbeitung: Christiane Maier M.A.
Diplomrestauratorin für Wandmalerei und Architekturfassung

3 Allgemeine Baubeschreibung

Kapelle 2 ist ein gelber Klinkerbau mit in rotem Sandstein gefertigten Portalen, Fenstereinfassungen und Gesimsen. Das mit Kupfer gedeckte Gebäude steht auf kreuzförmigem Grundriss. Sein besonderes Aussehen verdankt es dem hohen schlanken Dachreiter. Der Innenraum präsentiert sich als hoher Zentralbau mit Holzkuppeldecke, die ursprünglich (optisch) von vier², jeweils in den Raumecken angeordneten, zierlichen Säulen getragen wurde. Die Wandflächen des Hauptraumes gliedern sich in drei, durch profilierte Stuckgesimse unterteilte Zonen; eine Gliederung sich auch in der Fassadengestaltung widerspiegelt. Jeweils im Norden und Süden des nahezu quadratischen Hauptraumes ist eine rundbogige Nische angeordnet. Während sich an der Nordwand ein großes Fenster befindet, liegt im Süden die Haupteingangstür der Kapelle. Ost- und Westwand des Hauptraumes gliedern sich ebenfalls durch rundbogige Stuckprofile und durch die Durchgänge zu den seitlichen Nebenräumen. Beide Türen sind jüngeren Datums. Laut Webseite der Friedhofsbetreiber wurde die Kapelle 2000 renoviert. Darüber hinaus sind an den Wandflächen zahlreiche Neuputzbereiche erkennbar. Die heutige Sichtfassung des Innenraumes besteht aus einem gebrochen weißen, sehr stark verschmutzten Anstrich mit ocker-gelblich abgesetzten Teilflächen.



Blick auf die Nordwand der Kapelle



Grundriss der Kapelle

² In der Nord-Westecke wurde später ein Schonstein eingebaut, so dass die Säule heute nicht mehr zu sehen ist.

4 Ergebnisse der Befundsicherung

Die Ergebnisse der Befundsicherung belegen für die Erstfassung von Kapelle 2 eine vielschichtige polychrome Ausmalung in kräftigen Farbtönen. Die anhand der Archivalien zu vermutende Ausmalung³ konnte im Detail jedoch bisher nicht vollständig zugeordnet werden.

Die hölzerne Kuppeldecke des Kapellenraumes war ursprünglich holzsichtig, etwas dunkler gebeizt und mit roten, blauen und in Goldbronze abgesetzten Profilen, Stegen und Kehlungen verziert (Abb. 1-2 und Befundprotokoll 1 auf S. 9). Eine entsprechende Gestaltung ist an den Decken der beiden Nischen im Norden und Süden des Raumes nachweisbar (Abb. 3 und Befundprotokoll 1 auf S. 9). Holzfenster und Türen des gesamten Gebäudes waren dazu passend in einem etwas dunkleren Brauntönen gestrichen⁴ (Abb. 26-28 und Befundprotokoll 7 auf S. 15). Stuckprofile sowie Fenster- und Bogeneinfassungen waren ebenso wie die ehemals 4 Säulen in den Raumecken und die Sockelzone in einem ebenfalls auf die Farbigkeit der Decke abgestimmten Rot gehalten (Abb. 4-9 und Befundprotokoll 2 auf S. 10). Der entsprechende Farbkanon findet sich außerdem an den, mit floraler Ornamentik auf Goldbronzefond bemalten Bogenlaibungen der Nord- und Südwand (Abb. 15) sowie im Fondton der Schablonenmalereien der Rückwände der entsprechenden Nischen (Abb. 12-14 und Befundprotokoll 4 auf S. 12).

Die Befunde der Oberwandflächen sind ohne großflächigere Freilegungen nicht ganz eindeutig, da das freigelegte, florale Schablonenband auf ocker-gelblichem Fond stilistisch nicht ganz der Formensprache der übrigen Malereiflächen entspricht (Abb. 10 und Befundprotokoll 3 auf S. 11). Außerdem wurde der Putz der südlichen Oberwand offensichtlich mit einer Teerschicht isoliert und mit Drahtgeflecht armiert (Abb. 11).

Die Ausmalung des Raumes beinhaltet darüber hinaus figürliche Darstellungen (Abb. 17-19) auf den großflächig blauschwarz hinterlegten Bogenfeldern der Ost- und Westwand mit Rahmungen in Umbra und gelblichem Ocker (Abb. 16 und Befundprotokoll 5 auf S. 13) sowie ein aufgemaltes Sockelpaneel mit schachbrettartig gestalteter Bänderung (Abb. 20-23 Befundprotokoll 6 auf S. 14).

³ „In den vier Ecken des Kuppelraumes sind die vier Jahreszeiten mit den Schlussworten des Vaterunser in Beziehung gebracht: „Dein ist das Reich“ steht über einem Kranz von Frühlingsblüten (Frühling), „und die Kraft“ über einem Uhrenkranz (Herbst), „und die Herrlichkeit“ über einem Rosenkranz (Sommer), „in Ewigkeit. Amen“ über einem Fichtenkranz (Winter). Auf den Seitenwänden der beiden Eingänge sind die vier Menschenalter: Kind, Jungfrau, Mann und Kreis dargestellt.“

⁴ Die Durchgangstüren an der Ost- und Westwand müssen neueren Datums sein, da sie die entsprechende Farbfassung nicht aufweisen.

Einige Befunde deuten darauf hin, dass es im Laufe der Zeit eine Rekonstruktion oder Teilüberfassung der Erstfassung im Sinne einer Ausbesserung der ursprünglichen Gestaltung gegeben haben muss (Abb. 23-25). Teilflächen der Wandbereiche sind außerdem vollständig neu verputzt (Abb. 22).

5 Befundprotokolle

BEFUNDPROTOKOLL				Befund Nr.:	1-3,10		
Ort: 22337 Hamburg				Befund-protokoll Nr.:	1		
Objekt: Ohlsdorfer Friedhof, Kapelle 2		Bereich: Innenraum					
Bauteil: Decke							
Untersuchungszeitraum: Oktober 2014		Innenraum (x) Inventar () Fassade ()					
Bearbeitung: Maier		Befund chemisch () Befund mechanisch (x) Befund Mikroskop ()					
Legende:		00 = Träger 1, 2, 3,... = Fassungen SF = Sichtfassung 01, 02, 03,... = Grundierungen Ok = Oberkante; Uk = Unterkante Disp. = Dispersion; Tem. = Tempera					
Foto/ Skizze:		Bindemittel	Farbsystem NCS 2nd edition	Schicht	Fassung/ Grundierung	Farbwert- beschreibung	
		-	-	0	00	Holz	
		ölig	4050-Y80R	1	1	Rot	
			Tafel 1 Anhang I				Absetzungen der Deckenfelder
		ölig	6020-B30G	2	1	Blau	
			Tafel 2 Anhang I				
		ölig	-	3	1	Goldbronze	
		-	-	4	2ff	jüngere Anstriche	
						mehrlagig	
		-	-	5	-	-	
		-	-	6	-	-	
		-	-	7	-	-	
		-	-	8	-	-	
Anmerkungen:		-	-	9	-	-	
Die Bindemittel und Farbwerte der einzelnen Schichten wurden nicht näher naturwissenschaftlich untersucht.		-	-	10	-	-	
		-	-	11	-	-	
		-	-	12	-	-	

BEFUNDPROTOKOLL				Befund Nr.:	4, 5, 8, 18, 23, 24		
Ort: 22337 Hamburg				Befund- protokoll Nr.:	2		
Objekt: Ohlsdorfer Friedhof, Kapelle 2	Bereich: Innenraum						
Bauteil: Stuckprofile, Fenster- und Deckeneinfassungen, Säulen							
Untersuchungszeitraum: Oktober 2014	Innenraum (x)	Inventar ()	Fassade ()				
Bearbeitung: Maier	Befund chemisch ()	Befund mechanisch (x)	Befund Mikroskop ()				
Legende:		00 = Träger 1, 2, 3,... = Fassungen SF = Sichtfassung 01, 02, 03,... = Grundierungen Ok = Oberkante; Uk = Unterkante Disp. = Dispersion; Tem. = Tempera					
Foto/ Skizze:		Bindemittel	Farbsystem NCS 2nd edition	Schicht	Fassung/ Grundierung	Farbwert- beschreibung	
		-	-	0	00	Stuck/ Putz	
		-	4050-Y80R	1	1	Rot	
		-	Tafel 1 Anhang I			Absetzungen der Deckenfelder	
		-	-	2	2	Rotbraun hell	
		-	-				
		-	-	3	3	bräunl Grau, hell	
		-	-				
		-	-	4	4ff	jüngere Anstriche	
		-	-			mehrlagig	
		-	-	5	-	-	
		-	-	6	-	-	
		-	-	7	-	-	
-	-	8	-	-			
Anmerkungen:		-	-	9	-	-	
Die Bindemittel und Farbwerte der einzelnen Schichten wurden nicht näher naturwissenschaftlich untersucht.		-	-	10	-	-	
		-	-	11	-	-	
		-	-	12	-	-	
		-	-				

BEFUNDPROTOKOLL				Befund Nr.:	7	
Ort: 22337 Hamburg				Befund- protokoll Nr.:	3	
Objekt: Ohlsdorfer Friedhof, Kapelle 2		Bereich: Innenraum				
Bauteil: Oberwand						
Untersuchungszeitraum: Oktober 2014		Innenraum (x) Inventar () Fassade ()				
Bearbeitung: Maier		Befund chemisch () Befund mechanisch (x) Befund Mikroskop ()				
Legende:		00 = Träger 1, 2, 3,... = Fassungen SF = Sichtfassung 01, 02, 03,... = Grundierungen Ok = Oberkante; Uk = Unterkante Disp. = Dispersion; Tem. = Tempera				
Foto/ Skizze:		Bindemittel	Farbsystem NCS 2nd edition	Schicht	Fassung/ Grundierung	Farbwert- beschreibung
		-	-	0	00	Putz
		-	1015-Y	1	1	ocker-gelblich hell
		-	Tafel 3 Anhang I			Fond
		-	2570-Y80R	2	1	Rot hell
		-	Tafel 4 Anhang I			Einfassung Bänderung
		-	3030-B10G	3	1	Blau hell
		-	Tafel 5 Anhang I			Grundton Bänderung
		-	2030-R	4	1	Rosa
		-	Tafel 6 Anhang I			Schablone
		-	3040-Y10R	5	1	Ocker grünlich
		-	Tafel 7 Anhang I			Schablone
-	4020-G30Y	6	1	Grün		
-	Tafel 8 Anhang I			Schablone		
-	1030-G30Y	7	1	Grün hell		
-	Tafel 9 Anhang I			Schablone		
-	4040-Y80R	8	1	Rot		
-	Tafel 10 Anhang I			Schablone		
Anmerkungen:		-	-	9	2ff	jüngere Anstriche
Die Bindemittel und Farbwerte der einzelnen Schichten wurden nicht näher naturwissenschaftlich untersucht.		-	-	10	-	-
		-	-	11	-	-
		-	-	12	-	-
		-	-			

BEFUNDPROTOKOLL				Befund Nr.:	11, 22			
Ort: 22337 Hamburg				Befund- protokoll Nr.:	4			
Objekt: Ohlsdorfer Friedhof, Kapelle 2	Bereich: Innenraum							
Bauteil: Bogenfelder der nördl. und südl. Nischenrückwände								
Untersuchungszeitraum: Oktober 2014	Innenraum (x)	Inventar ()	Fassade ()					
Bearbeitung: Maier	Befund chemisch ()	Befund mechanisch (x)	Befund Mikroskop ()					
Legende:	00 = Träger 1, 2, 3,... = Fassungen SF = Sichtfassung 01, 02, 03,... = Grundierungen Ok = Oberkante; Uk = Unterkante Disp. = Dispersion; Tem. = Tempera			Bindemittel	Farbsystem NCS 2nd edition	Schicht	Fassung/ Grundierung	Farbwert- beschreibung
Foto/ Skizze:				-	-	0	00	Putz
				-	7020-Y70R	1	1	Braun rötlich
					Tafel 11 Anhang I			Fond
				-	5040-Y	2	1	Grün bräunlich
					Tafel 12 Anhang I			Schablone
				-	-	3	2ff	jüngere Anstriche
				-	-	4	-	-
				-	-	5	-	-
				-	-	6	-	-
				-	-	7	-	-
				-	-	8	-	-
				-	-	9	-	-
Anmerkungen:	Die Bindemittel und Farbwerte der einzelnen Schichten wurden nicht näher naturwissenschaftlich untersucht.			-	-	10	-	-
				-	-	11	-	-
				-	-	12	-	-
				-	-			

BEFUNDPROTOKOLL				Befund Nr.:	16, 17	
Ort: 22337 Hamburg				Befund-protokoll Nr.:	5	
Objekt: Ohlsdorfer Friedhof, Kapelle 2		Bereich: Innenraum				
Bauteil: Bogenfelder der östl. und westl. Wandflächen						
Untersuchungszeitraum: Oktober 2014		Innenraum (x) Inventar () Fassade ()				
Bearbeitung: Maier		Befund chemisch () Befund mechanisch (x) Befund Mikroskop ()				
Legende:		00 = Träger 1, 2, 3,... = Fassungen SF = Sichtfassung 01, 02, 03,... = Grundierungen Ok = Oberkante; Uk = Unterkante Disp. = Dispersion; Tem. = Tempera				
Foto/ Skizze:						
		Bindemittel	Farbsystem NCS 2nd edition	Schicht	Fassung/ Grundierung	Farwert- beschreibung
		-	-	0	00	Putz
		-	7020-Y70R	1	01?	Braun rötlich
		-	Tafel 11 Anhang I			Fond
		-	7502-B	2	1	blauschwarz
		-	Tafel 13 Anhang I			Fond Binnenfeld
		-	1015-Y	3	1	ocker-gelblich
		-	Tafel 14 Anhang I			Bänderung
		-	5020-Y30R	4	1	Umbra
		-	Tafel 15 Anhang I			Äußere Feldeinfassung
		-	-	5	2	
		-	-	6	-	-
		-	-	7	-	-
		-	-	8	-	-
Anmerkungen:		-	-	9	-	-
Die Bindemittel und Farbwerte der einzelnen Schichten wurden nicht näher naturwissenschaftlich untersucht.		-	-	10	-	-
		-	-	11	-	-
		-	-	12	-	-

BEFUNDPROTOKOLL				Befund Nr.:	16, 17	
Ort: 22337 Hamburg				Befund- protokoll Nr.:	6	
Objekt: Ohlsdorfer Friedhof, Kapelle 2	Bereich: Innenraum					
Bauteil: Sockelbereich						
Untersuchungszeitraum: Oktober 2014		Innenraum (x)	Inventar ()			Fassade ()
Bearbeitung: Maier		Befund chemisch ()	Befund mechanisch (x)			Befund Mikroskop ()
Legende:		00 = Träger 1, 2, 3,... = Fassungen SF = Sichtfassung 01, 02, 03,... = Grundierungen Ok = Oberkante; Uk = Unterkante Disp. = Dispersion; Tem. = Tempera				
Foto/ Skizze:		Bindemittel	Farbsystem NCS 2nd edition	Schicht	Fassung/ Grundierung	Farbwert- beschreibung
		-	-	0	00	Putz
		-	5020-Y30R	1	1	Umbrä
		-	Tafel 15 Anhang I			Fondton
		-	1015-Y	2	1	Ocker gelblich
		-	Tafel 14 Anhang I			Bänderung
		-	7502-B	3	1	Blauschwarz
		-	Tafel 13 Anhang I			Fond Binnenfeld
		-	3040-Y20R	4	1	Ocker rötlich
		-	Tafel 16 Anhang I			Schachbrettmuster
		-	3030-Y10R	5	1	Ocker grünlich
		-	Tafel 17 Anhang I			Schachbrettmuster
		-	4050-Y80R	6	1	Rot
		-	Tafel 1 Anhang I			Absetzungen der Deckenfelder
		-	-	7	2ff	jüngere Anstriche
Anmerkungen:		-	-	8	-	-
Die Bindemittel und Farbwerte der einzelnen Schichten wurden nicht näher naturwissenschaftlich untersucht.		-	-	9	-	-
		-	-	10	-	-
		-	-	11	-	-
		-	-	12	-	-
		-	-			

BEFUNDPROTOKOLL				Befund Nr.:	6, 19, 20		
Ort: 22337 Hamburg				Befund- protokoll Nr.:	7		
Objekt: Ohlsdorfer Friedhof, Kapelle 2		Bereich: Innenraum					
Bauteil: Türen, Fenster							
Untersuchungszeitraum: Oktober 2014		Innenraum (x)	Inventar ()			Fassade ()	
Bearbeitung: Maier		Befund chemisch ()	Befund mechanisch (x)			Befund Mikroskop ()	
Legende:		00 = Träger 1, 2, 3,... = Fassungen SF = Sichtfassung 01, 02, 03,... = Grundierungen Ok = Oberkante; Uk = Unterkante Disp. = Dispersion; Tem. = Tempera					
Foto/ Skizze:		Bindemittel	Farbsystem NCS 2nd edition	Schicht	Fassung/ Grundierung	Farbwert- beschreibung	
		-	-	0	00	Holz	
		-	8010-Y10R	1	1	Dunkelbraun	
		-	Tafel 18 Anhang I				
		-	-	2	2ff	jüngere Anstriche	
		-	-	3	-	-	
		-	-	4	-	-	
		-	-	5	-	-	
		-	-	6	-	-	
		-	I				
		-	-	7	-	-	
		-	-	8	-	-	
		<u>Anmerkungen:</u>		-	-	9	-
Die Bindemittel und Farbwerte der einzelnen Schichten wurden nicht näher naturwissenschaftlich untersucht.		-	-	10	-	-	
		-	-	11	-	-	
		-	-	12	-	-	

6 Fotodokumentation

FOTODOKUMENTATION				Befund Nr.:	2-3	
Ort: 22337 Hamburg				Befund- protokoll Nr.:	1	
Objekt: Ohlsdorfer Friedhof, Kapelle 2	Bereich: Innenraum					
Bauteil: Decke						
Untersuchungszeitraum: Oktober 2014	Innenraum	(x)	Inventar			()
Bearbeitung: Maier	Befund chemisch	()	Befund mechanisch	(x)	Befund Mikroskop	()



Abbildung-Nr.: 1

Bilddatei: Befund2_3_Ohlsd_Kapelle2_2014

Bildbeschreibung:

Der Befund zeigt eine Stratigrafie im Bereich der Holzdecke. Diese war ursprünglich holzsichtig und dunkel gebeizt. Die Profile waren Rot, Blau und mit Goldbronze abgesetzt.

(siehe auch Befundprotokoll 1, S. 9)



FOTODOKUMENTATION			Befund Nr.:	1
Ort: 22337 Hamburg			Befund- protokoll Nr.:	1
Objekt: Ohlsdorfer Friedhof, Kapelle 2	Bereich: Innenraum			
Bauteil: Decke				
Untersuchungszeitraum: Oktober 2014	Innenraum (x)	Inventar ()		
Bearbeitung: Maier	Befund chemisch ()	Befund mechanisch (x)	Befund Mikroskop ()	



Abbildung-Nr.: 2

Bilddatei: Befund1_Ohlsd_Kapelle2_2014

Bildbeschreibung:

Der Befund zeigt eine Stratigrafie im Bereich der Holzdecke. Diese war ursprünglich holzsichtig und dunkel gebeizt. Die Profile waren Rot, Blau und mit Goldbrunze abgesetzt.

(siehe auch Befundprotokoll 1, S. 9)



FOTODOKUMENTATION				Befund Nr.:	10
Ort: 22337 Hamburg				Befund- protokoll Nr.:	1
Objekt: Ohlsdorfer Friedhof, Kapelle 2	Bereich: Innenraum				
Bauteil: Decke der nördlichen Nische					
Untersuchungszeitraum: Oktober 2014	Innenraum (x)	Inventar ()	Fassade ()		
Bearbeitung: Maier	Befund chemisch ()	Befund mechanisch (x)	Befund Mikroskop ()		



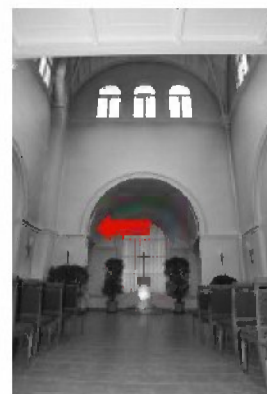
Abbildung-Nr.: 3

Bilddatei: Befund10_Ohlsd_Kapelle2_2014

Bildbeschreibung:

Der Befund zeigt eine Stratigrafie im Bereich der Holzdecke der nördlichen Nische. Diese war ursprünglich holzsichtig und dunkel gebeizt. Die Profile waren Rot, Blau und mit Goldbronze abgesetzt.

(siehe auch Befundprotokoll 1, S. 9)



FOTODOKUMENTATION				Befund Nr.:	23	
Ort: 22337 Hamburg				Befund- protokoll Nr.:	2	
Objekt: Ohlsdorfer Friedhof, Kapelle 2	Bereich: Innenraum					
Bauteil: Stuckprofil des Bogenfeldes der Rückwand der südlichen Nische						
Untersuchungszeitraum: Oktober 2014	Innenraum (x)	Inventar ()	Fassade ()			
Bearbeitung: Maier	Befund chemisch ()	Befund mechanisch (x)	Befund Mikroskop ()			



Abbildung-Nr.: 4

Bilddatei: Befund23_Ohlsd_Kapelle2_2014

Bildbeschreibung:

Der Befund zeigt eine Stratigrafie auf dem Stuckprofil des Bogenfeldes der Rückwand der südlichen Nische. Die Erstfassung war rot.

(siehe auch Befundprotokoll 2, S. 10)



FOTODOKUMENTATION				Befund Nr.:	5	
Ort: 22337 Hamburg				Befund- protokoll Nr.:	2	
Objekt: Ohlsdorfer Friedhof, Kapelle 2	Bereich: Innenraum					
Bauteil: Stuckprofil der Bogeneinfassung der südlichen Nische						
Untersuchungszeitraum: Oktober 2014	Innenraum (x)	Inventar ()	Fassade ()			
Bearbeitung: Maier	Befund chemisch ()	Befund mechanisch (x)	Befund Mikroskop ()			



Abbildung-Nr.: 5

Bilddatei: Befund5_Ohlsd_Kapelle2_2014

Bildbeschreibung:

Der Befund zeigt eine Freilegung der Erstfassung auf dem Stuckprofil des Bogenfelds der südlichen Nische. Die Erstfassung war rot.

(siehe auch Befundprotokoll 2, S. 10)



FOTODOKUMENTATION			Befund Nr.:	18
Ort: 22337 Hamburg			Befund- protokoll Nr.:	2
Objekt: Ohlsdorfer Friedhof, Kapelle 2	Bereich: Innenraum			
Bauteil: Stuckprofil der Bogeneinfassung der Ostwand				
Untersuchungszeitraum: Oktober 2014	Innenraum (x)	Inventar ()		
Bearbeitung: Maier	Befund chemisch ()	Befund mechanisch (x)	Befund Mikroskop ()	



Abbildung-Nr.: 6

Bilddatei: Befund18_Ohlsd_Kapelle2_2014

Bildbeschreibung:

Der Befund zeigt eine Freilegung der Erstfassung auf dem Stuckprofil des Bogenfelds oberhalb des Durchgangs der Ostwand. Die Erstfassung war rot. Die beiden Holzleisten an den Laibungen des Bogenfeldes weisen keine älteren Fassungen auf, sie könnten eine spätere Ergänzung sein.

(siehe auch Befundprotokoll 2, S. 10)



FOTODOKUMENTATION			Befund Nr.:	4
Ort: 22337 Hamburg			Befund-protokoll Nr.:	2,3
Objekt: Ohlsdorfer Friedhof, Kapelle 2	Bereich: Innenraum			
Bauteil: Südl. Oberwand, Bereich unterhalb der Decke				
Untersuchungszeitraum: Oktober 2014	Innenraum (x)	Inventar ()		
Bearbeitung: Maier	Befund chemisch ()	Befund mechanisch (x)	Befund Mikroskop ()	



Abbildung-Nr.: 7

Bilddatei: Befund4_Ohlsd_Kapelle2_2014

Bildbeschreibung:

Der Befund zeigt eine Stratigraphie auf der südl. Oberwand unterhalb des Stucks. Die in diesem Bereich stark reduzierte Erstfassung zeigt eine rote, die Deckenunterkante einfassende Bänderung (siehe auch Befundprotokoll 2, S. 10) auf hell ocker-gelblichem Fond (siehe auch Befundprotokoll 3, S. 11). Darüber ein grauer Anstrich.



FOTODOKUMENTATION				Befund Nr.:	5
Ort: 22337 Hamburg				Befund- protokoll Nr.:	2,3
Objekt: Ohlsdorfer Friedhof, Kapelle 2	Bereich: Innenraum				
Bauteil: Südl. Oberwand, Bereich um die Fenster					
Untersuchungszeitraum: Oktober 2014	Innenraum (x)	Inventar ()	Fassade ()		
Bearbeitung: Maier	Befund chemisch ()	Befund mechanisch (x)	Befund Mikroskop ()		



Abbildung-Nr.: 8

Bilddatei: Befund5_Ohlsd_Kapelle2_2014

Bildbeschreibung:

Der Befund zeigt eine Stratigrafie oberhalb des Fensters der südl. Oberwand. Die in diesem Bereich stark reduzierte Erstfassung zeigt eine rote, die das Fenster einfassende Bänderung (siehe auch Befundprotokoll 2, S. 10) auf hell ocker-gelblichem Fond (siehe auch Befundprotokoll 3, S. 11). Darüber ein grauer Anstrich, mit grau abgesetzter Fenstereinfassung.



FOTODOKUMENTATION			Befund Nr.:	24
Ort: 22337 Hamburg			Befund- protokoll Nr.:	2
Objekt: Ohlsdorfer Friedhof, Kapelle 2	Bereich: Innenraum			
Bauteil: Säule der Süd-Ostecke				
Untersuchungszeitraum: Oktober 2014	Innenraum (x)	Inventar ()		
Bearbeitung: Maier	Befund chemisch ()	Befund mechanisch (x)	Befund Mikroskop ()	



Abbildung-Nr.: 9

Bilddatei: Befund24_Ohlsd_Kapelle2_2014

Bildbeschreibung:

Der Befund zeigt eine Freilegung auf der Säulenbasis der Süd-Ostecke des Raumes. Die in diesem Bereich stark reduzierte Erstfassung zeigt eine rote Erstfassung; darüber dieselbe Schichtenfolge wie auf dem Stuck (Abb. 4).

(siehe auch Befundprotokoll 2, S. 10)



FOTODOKUMENTATION			Befund Nr.:	7
Ort: 22337 Hamburg			Befund- protokoll Nr.:	3
Objekt: Ohlsdorfer Friedhof, Kapelle 2	Bereich: Innenraum			
Bauteil: Südl. Oberwand				
Untersuchungszeitraum: Oktober 2014	Innenraum (x)	Inventar ()		
Bearbeitung: Maier	Befund chemisch ()	Befund mechanisch (x)	Befund Mikroskop ()	



Abbildung-Nr.: 10

Bilddatei: Befund7a_Ohlsd_Kapelle2_2014

Bildbeschreibung:

Der Befund zeigt die Freilegung eines, mit formaler Ornamentik, schablonierten Bandes auf ocker-gelblichem Fond.

(siehe auch Befundprotokoll 3, S. 11)



FOTODOKUMENTATION			Befund Nr.:	7
Ort: 22337 Hamburg			Befund-protokoll Nr.:	-
Objekt: Ohlsdorfer Friedhof, Kapelle 2	Bereich: Innenraum			
Bauteil: Südl. Oberwand				
Untersuchungszeitraum: Oktober 2014	Innenraum (x)	Inventar ()		
Bearbeitung: Maier	Befund chemisch ()	Befund mechanisch (x)	Befund Mikroskop ()	

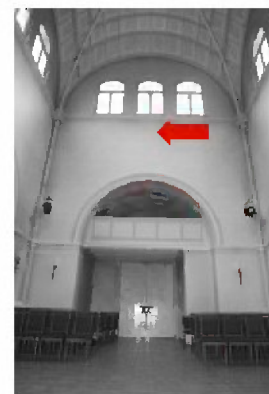


Abbildung-Nr.: 11

Bilddatei: Befund7b_Ohlsd_Kapelle2_2014

Bildbeschreibung:

Der Befund zeigt ein Detail aus Befund 7 (vorherige Abbildung). In einem Teilbereich wurde der Putz entfernt und eine Teerisolierung freigelegt. Darüber hinaus ist der Putz in diesem Bereich mit Draht armiert. Ob es sich hier lediglich um eine Reparatur handelt, kann ohne großflächigere Öffnungen nicht eindeutig belegt werden.



FOTODOKUMENTATION				Befund Nr.:	11
Ort: 22337 Hamburg				Befund- protokoll Nr.:	4
Objekt: Ohlsdorfer Friedhof, Kapelle 2	Bereich: Innenraum				
Bauteil: Bogenfelder der nördl. Nischenrückwand					
Untersuchungszeitraum: Oktober 2014	Innenraum (x)	Inventar ()	Fassade ()		
Bearbeitung: Maier	Befund chemisch ()	Befund mechanisch (x)	Befund Mikroskop ()		



Abbildung-Nr.: 12

Bilddatei: Befund11_Ohlsd_Kapelle2_2014

Bildbeschreibung:

Der Befund zeigt die Freilegung einer floralen Schablonenmalerei auf braun-rötlichem Fond. Die Felder sind blauschwarz eingefasst.

(siehe auch Befundprotokoll 4, S. 12)



FOTODOKUMENTATION			Befund Nr.:	12
Ort: 22337 Hamburg			Befund- protokoll Nr.:	-
Objekt: Ohlsdorfer Friedhof, Kapelle 2	Bereich: Innenraum			
Bauteil: Bogenfelder der nördl. Nischenrückwand				
Untersuchungszeitraum: Oktober 2014	Innenraum (x)	Inventar ()		
Bearbeitung: Maier	Befund chemisch ()	Befund mechanisch (x)	Befund Mikroskop ()	

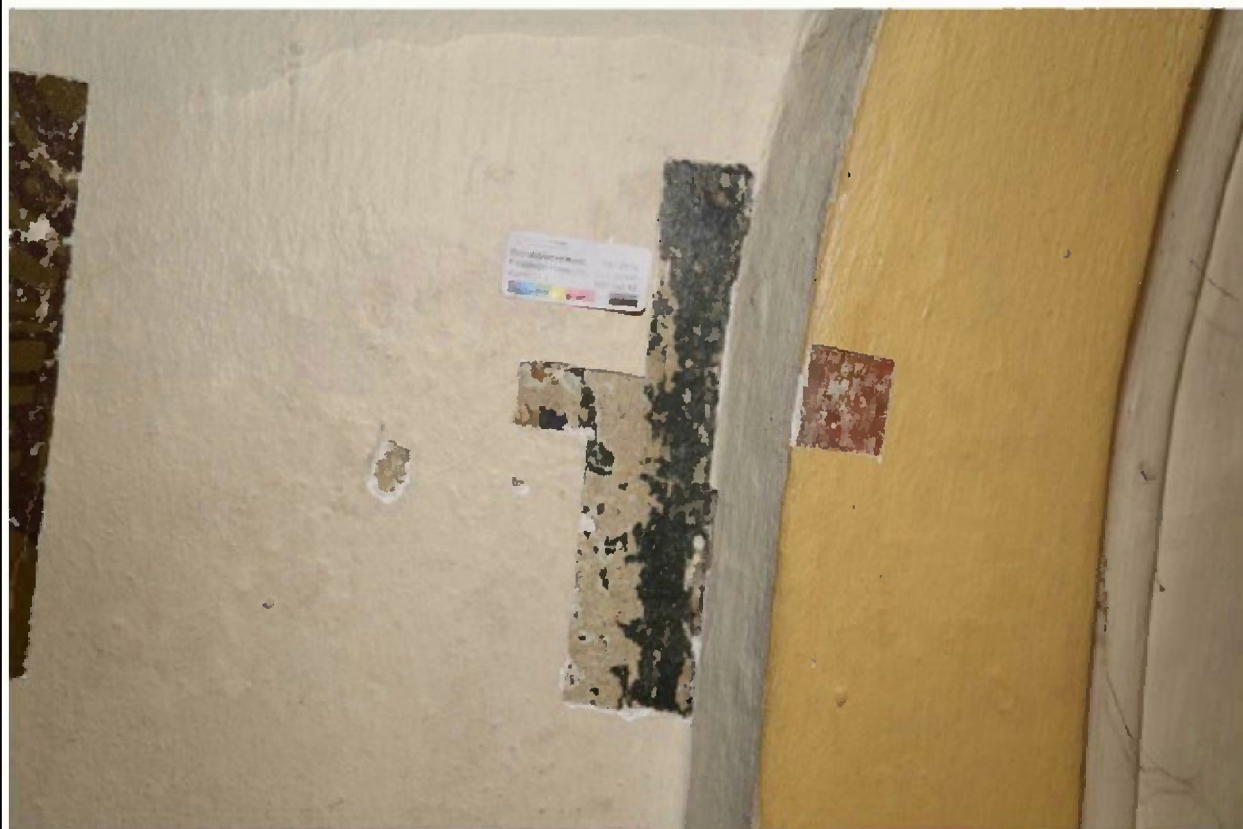


Abbildung-Nr.: 13

Bilddatei: Befund12_Ohlsd_Kapelle2_2014

Bildbeschreibung:

Der Befund zeigt die Freilegung der blauschwarz abgesetzten Bogeneinfassung mit rotem Stuckprofil.

(siehe auch Abb. 11)



FOTODOKUMENTATION			Befund Nr.:	22
Ort: 22337 Hamburg			Befund- protokoll Nr.:	4
Objekt: Ohlsdorfer Friedhof, Kapelle 2	Bereich: Innenraum			
Bauteil: Bogenfelder der südl. Nischenrückwand				
Untersuchungszeitraum: Oktober 2014	Innenraum (x)	Inventar ()		
Bearbeitung: Maier	Befund chemisch ()	Befund mechanisch (x)	Befund Mikroskop ()	



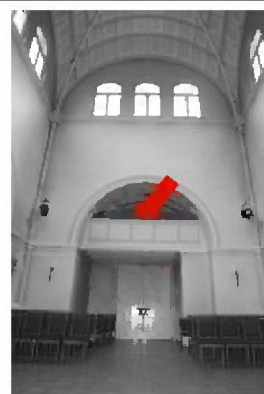
Abbildung-Nr.: 14

Bilddatei: Befund22_Ohlsd_Kapelle2_2014

Bildbeschreibung:

Der Befund zeigt die Freilegung einer floralen Schablonenmalerei auf braun-rötlichem Fond.

(siehe auch Befundprotokoll 4, S. 12)



FOTODOKUMENTATION				Befund Nr.:	9
Ort: 22337 Hamburg				Befund- protokoll Nr.:	-
Objekt: Ohlsdorfer Friedhof, Kapelle 2	Bereich: Innenraum				
Bauteil: Bogenfeld der südl. Nischenrückwand					
Untersuchungszeitraum: Oktober 2014	Innenraum (x)	Inventar ()	Fassade ()		
Bearbeitung: Maier	Befund chemisch ()	Befund mechanisch (x)	Befund Mikroskop ()		



Abbildung-Nr.: 15

Bilddatei: Befund9_Ohlsd_Kapelle2_2014

Bildbeschreibung:

Der Befund zeigt die Freilegung an der Bogenlaibung der Nische. Die Farbigkeit der floralen Ornamentik orientiert sich an den Farbtönen der Decke (Rot, Blau, Gold). Die Laibungen sind mit einem blauen Begleiter abgesetzt.



FOTODOKUMENTATION				Befund Nr.:	16, 17
Ort: 22337 Hamburg				Befund- protokoll Nr.:	5
Objekt: Ohlsdorfer Friedhof, Kapelle 2	Bereich: Innenraum				
Bauteil: Bogenfeld der Ostwand					
Untersuchungszeitraum: Oktober 2014	Innenraum (x)	Inventar ()	Fassade ()		
Bearbeitung: Maier	Befund chemisch ()	Befund mechanisch (x)	Befund Mikroskop ()		



Abbildung-Nr.: 16

Bilddatei: Befund16_17_Ohlsd_Kapelle2_2014

Bildbeschreibung:

Der Befund zeigt die Freilegung der Ausmalung des Bogenfeldes der Ostwand. Die Binnenfläche des Feldes ist blauschwarz ausgelegt und mit einem umbrifarbenen sowie einem ocker-gelblichen Band eingefasst. Die auf den gegenüber liegenden Flächen nachweisbare Malerei platzt hier bei großflächigeren Freilegungen ab, ist aber vorhanden.
(siehe auch Befundprotokoll 5, S. 13)



FOTODOKUMENTATION				Befund Nr.:	28
Ort: 22337 Hamburg				Befund- protokoll Nr.:	-
Objekt: Ohlsdorfer Friedhof, Kapelle 2	Bereich: Innenraum				
Bauteil: Bogenfeld der Westwand					
Untersuchungszeitraum: Oktober 2014	Innenraum (x)	Inventar ()	Fassade ()		
Bearbeitung: Maier	Befund chemisch ()	Befund mechanisch (x)	Befund Mikroskop ()		



Abbildung-Nr.: 17

Bilddatei: Befund28_Ohlsd_Kapelle2_2014

Bildbeschreibung:

Der Befund zeigt die Freilegung der Ausmalung des Bogenfeldes der Westwand. Die Binnenfläche des Feldes ist blauschwarz ausgelegt, darauf wurde eine figürliche Malerei, Sterne und eine Rankenmalerei partiell freigelegt.



FOTODOKUMENTATION			Befund Nr.:	26
Ort: 22337 Hamburg			Befund- protokoll Nr.:	-
Objekt: Ohlsdorfer Friedhof, Kapelle 2	Bereich: Innenraum			
Bauteil: Bogenfeld der Westwand				
Untersuchungszeitraum: Oktober 2014	Innenraum (x)	Inventar ()		
Bearbeitung: Maier	Befund chemisch ()	Befund mechanisch (x)	Befund Mikroskop ()	



Abbildung-Nr.: 18

Bilddatei: Befund26_Ohlsd_Kapelle2_2014

Bildbeschreibung:

Der Befund zeigt die Freilegung der Ausmalung des Bogenfeldes der Westwand. Die Binnenfläche des Feldes ist blauschwarz ausgelegt, darauf wurde eine figürliche Malerei, Sterne und eine Rankenmalerei partiell freigelegt.



FOTODOKUMENTATION				Befund Nr.:	27
Ort: 22337 Hamburg				Befund- protokoll Nr.:	-
Objekt: Ohlsdorfer Friedhof, Kapelle 2	Bereich: Innenraum				
Bauteil: Bogenfeld der Westwand					
Untersuchungszeitraum: Oktober 2014	Innenraum (x)	Inventar ()	Fassade ()		
Bearbeitung: Maier	Befund chemisch ()	Befund mechanisch (x)	Befund Mikroskop ()		



Abbildung-Nr.: 19

Bilddatei: Befund27_Ohlsd_Kapelle2_2014

Bildbeschreibung:

Der Befund zeigt die Freilegung der Ausmalung des Bogenfeldes der Westwand. Die Binnenfläche des Feldes ist blauschwarz ausgelegt, darauf wurde eine figürliche Malerei, Sterne und eine Rankenmalerei partiell freigelegt.



FOTODOKUMENTATION			Befund Nr.:	13
Ort: 22337 Hamburg			Befund-protokoll Nr.:	6
Objekt: Ohlsdorfer Friedhof, Kapelle 2	Bereich: Innenraum			
Bauteil: Paneelbereich, Rückansicht der Nordwand (Nische)				
Untersuchungszeitraum: Oktober 2014	Innenraum (x)	Inventar ()		
Bearbeitung: Maier	Befund chemisch ()	Befund mechanisch (x)	Befund Mikroskop ()	



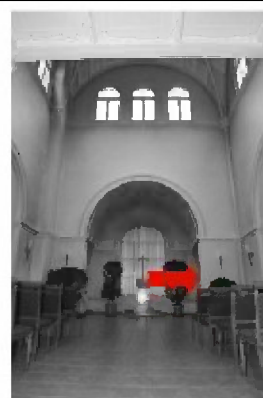
Abbildung-Nr.: 20

Bilddatei: Befund13a_Ohlsd_Kapelle2_2014

Bildbeschreibung:

Der Befund zeigt die Freilegung der Ausmalung der Sockel- und Paneelzone. Über dem rot abgesetzten Sockelbereich ist ein gemaltes, von zwei schachbrettartig gemusterten Bändern eingefasstes Paneel nachweisbar.

(siehe auch Befundprotokoll 6, S. 14)



FOTODOKUMENTATION			Befund Nr.:	13
Ort: 22337 Hamburg			Befund-protokoll Nr.:	6
Objekt: Ohlsdorfer Friedhof, Kapelle 2	Bereich: Innenraum			
Bauteil: Paneelbereich, Rückansicht der Nordwand (Nische)				
Untersuchungszeitraum: Oktober 2014	Innenraum (x)	Inventar ()		
Bearbeitung: Maier	Befund chemisch ()	Befund mechanisch (x)	Befund Mikroskop ()	



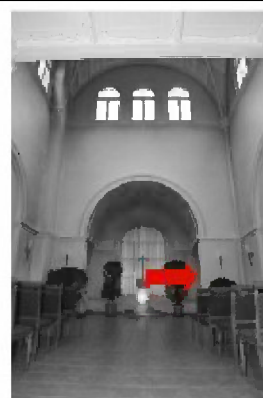
Abbildung-Nr.: 21

Bilddatei: Befund13b_Ohlsd_Kapelle2_2014

Bildbeschreibung:

Der Befund zeigt ein Detail aus Abb. 20. Über dem rot abgesetzten Sockelbereich ist ein gemaltes, von zwei schachbrettartig gemusterten Bändern eingefasstes Paneel nachweisbar.

(siehe auch Befundprotokoll 6, S. 14)



FOTODOKUMENTATION				Befund Nr.:	14	
Ort: 22337 Hamburg				Befund- protokoll Nr.:	6	
Objekt: Ohlsdorfer Friedhof, Kapelle 2	Bereich: Innenraum					
Bauteil: Paneelbereich, Rückansicht der Nordwand zur Ecke Ostwand (Nische)						
Untersuchungszeitraum: Oktober 2014	Innenraum (x)	Inventar ()	Fassade ()			
Bearbeitung: Maier	Befund chemisch ()	Befund mechanisch (x)	Befund Mikroskop ()			



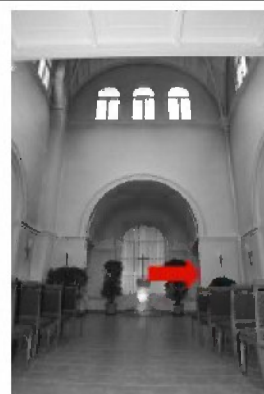
Abbildung-Nr.: 22

Bilddatei: Befund14_Ohlsd_Kapelle2_2014

Bildbeschreibung:

Der Befund zeigt, dass der gemalte Paneelbereich auf der Ostwand abbricht. Die Flächen wurden neu verputzt.

(siehe auch Befundprotokoll 6, S. 14)



FOTODOKUMENTATION			Befund Nr.:	15
Ort: 22337 Hamburg			Befund- protokoll Nr.:	6
Objekt: Ohlsdorfer Friedhof, Kapelle 2	Bereich: Innenraum			
Bauteil: Paneelbereich Ostwand, Laibung der Bodeneinfassung				
Untersuchungszeitraum: Oktober 2014	Innenraum (x)	Inventar ()		
Bearbeitung: Maier	Befund chemisch ()	Befund mechanisch (x)	Befund Mikroskop ()	



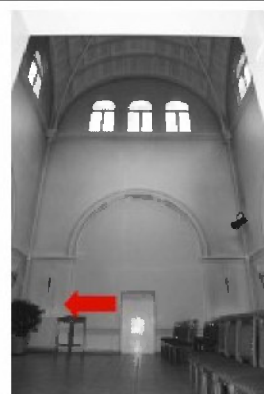
Abbildung-Nr.: 23

Bilddatei: Befund15a_Ohlsd_Kapelle2_2014

Bildbeschreibung:

Der Befund zeigt, dass der gemalte Paneelbereich auf der Ostwand in die Ausmalung des Bogenfeldes übergeht.

(siehe auch Befundprotokoll 6, S. 14)



FOTODOKUMENTATION				Befund Nr.:	21
Ort: 22337 Hamburg				Befund- protokoll Nr.:	6
Objekt: Ohlsdorfer Friedhof, Kapelle 2	Bereich: Innenraum				
Bauteil: Paneelbereich, Ostwand, der südlichen Nische					
Untersuchungszeitraum: Oktober 2014	Innenraum (x)	Inventar ()	Fassade ()		
Bearbeitung: Maier	Befund chemisch ()	Befund mechanisch (x)	Befund Mikroskop ()		



Abbildung-Nr.: 24

Bilddatei: Befund21_Ohlsd_Kapelle2_2014

Bildbeschreibung:

Der Befund zeigt, dass es eine Rekonstruktion oder Teilüberfassung im Sinne einer Ausbesserung der ursprünglichen Gestaltung gegeben habe muss. Es konnte in diesem Bereich eine zweite schwarze Bänderung (ohne ocker-gelblichen Begleiter) nachgewiesen werden.

(siehe auch Befundprotokoll 6, S. 14)



FOTODOKUMENTATION				Befund Nr.:	29
Ort: 22337 Hamburg				Befund- protokoll Nr.:	-
Objekt: Ohlsdorfer Friedhof, Kapelle 2	Bereich: Innenraum				
Bauteil: Paneelbereich Südwand					
Untersuchungszeitraum: Oktober 2014	Innenraum (x)	Inventar ()	Fassade ()		
Bearbeitung: Maier	Befund chemisch ()	Befund mechanisch (x)	Befund Mikroskop ()		



Abbildung-Nr.: 25

Bilddatei: Befund29_Ohlsd_Kapelle2_2014

Bildbeschreibung:

Der Befund zeigt, dass es eine Rekonstruktion oder Teilüberfassung im Sinne einer Ausbesserung der ursprünglichen Gestaltung gegeben haben muss. Die Südwand ist mit einer Leinenkaschierung beklebt. Die senkrechte blauschwarze Linie fasst die Säulen der Raumecken ein.



FOTODOKUMENTATION				Befund Nr.:	20
Ort: 22337 Hamburg				Befund- protokoll Nr.:	7
Objekt: Ohlsdorfer Friedhof, Kapelle 2	Bereich: Innenraum				
Bauteil: Südwand, Eingangtür					
Untersuchungszeitraum: Oktober 2014	Innenraum (x)	Inventar ()	Fassade ()		
Bearbeitung: Maier	Befund chemisch ()	Befund mechanisch (x)	Befund Mikroskop ()		



Abbildung-Nr.: 26

Bilddatei: Befund29_Ohlsd_Kapelle2_2014

Bildbeschreibung:

Der Befund zeigt eine Freilegung der dunkelbraunen Erstfassung der Eingangstür.

(siehe auch Befundprotokoll 7, S. 15)



FOTODOKUMENTATION			Befund Nr.:	6
Ort: 22337 Hamburg			Befund- protokoll Nr.:	7
Objekt: Ohlsdorfer Friedhof, Kapelle 2	Bereich: Innenraum			
Bauteil: Südwand, Fenster				
Untersuchungszeitraum: Oktober 2014	Innenraum (x)	Inventar ()		
Bearbeitung: Maier	Befund chemisch ()	Befund mechanisch (x)	Befund Mikroskop ()	



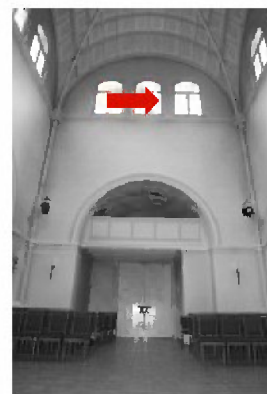
Abbildung-Nr.: 27

Bilddatei: Befund6_Ohlsd_Kapelle2_2014

Bildbeschreibung:

Der Befund zeigt eine Freilegung der dunkelbraunen Erstfassung des Fensters.

(siehe auch Befundprotokoll 7, S. 15)



FOTODOKUMENTATION		Befund Nr.:	19		
Ort: 22337 Hamburg		Befund-protokoll Nr.:	7		
Objekt: Ohlsdorfer Friedhof, Kapelle 2	Bereich: Innenraum				
Bauteil: Nordwand, Fenster					
Untersuchungszeitraum: Oktober 2014	Innenraum (x)			Inventar ()	Fassade ()
Bearbeitung: Maier	Befund chemisch ()			Befund mechanisch (x)	Befund Mikroskop ()



Abbildung-Nr.: 28

Bilddatei: Befund19_Ohlsd_Kapelle2_2014

Bildbeschreibung:

Der Befund zeigt eine Freilegung der dunkelbraunen Erstfassung des Fensters.

(siehe auch Befundprotokoll 7, S. 15)



FOTODOKUMENTATION				Befund Nr.:	1NR
Ort: 22337 Hamburg				Befund-protokoll Nr.:	-
Objekt: Ohlsdorfer Friedhof, Kapelle 2	Bereich: Innenraum				
Bauteil: Westl. Nebenraum					
Untersuchungszeitraum: Oktober 2014	Innenraum (x)	Inventar ()	Fassade ()		
Bearbeitung: Maier	Befund chemisch ()	Befund mechanisch (x)	Befund Mikroskop ()		

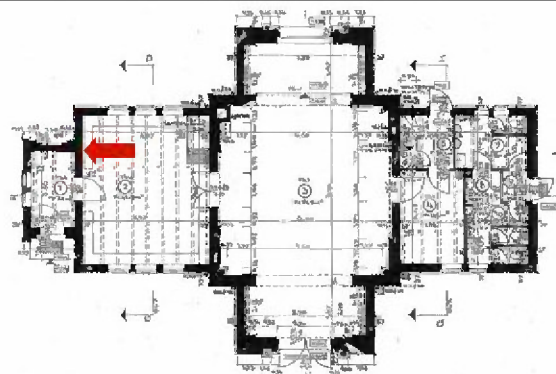


Abbildung-Nr.: 29

Bilddatei: Befund1_Ohlsd_Kapelle2NR_2014

Bildbeschreibung:

Der Befund zeigt, dass auch im westl. Nebenraum der Kapelle der Gesamtausmalung entsprechende Farbwerte nachweisbar sind.



ANHANG I (Farbtafeln)

Erstfassung Decke:

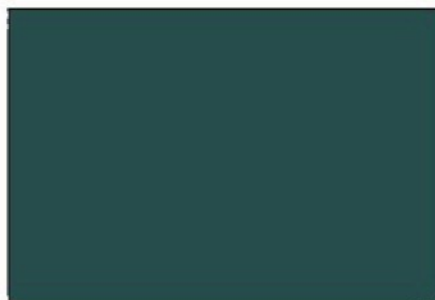
Tafel 1:

NCS S 4050-Y80R



Tafel 2:

NCS S 6020-B30G



Schablone der Oberwand:

Tafel 3:

NCS S 1015-Y



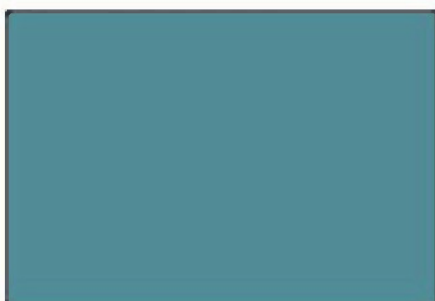
Tafel 4:

NCS S 2570-Y80R



Tafel 5:

NCS S 3030-B10G



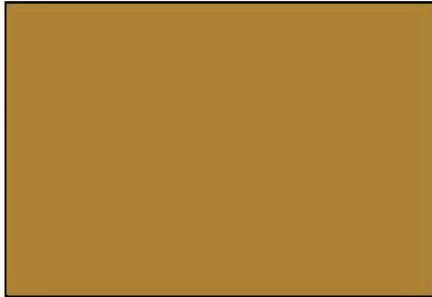
Tafel 6:

NCS S 2030-R



Tafel 7:

NCS S 3040-Y10R



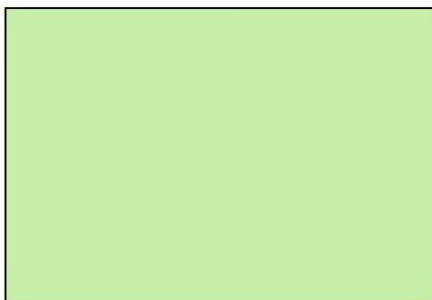
Tafel 8:

NCS S 4020-G30Y



Tafel 9:

NCS S 1030-G30Y



Tafel 10:

NCS S 4040-Y80R



Schablone der Bogenfelder:

Tafel 11:

NCS S 7020-Y70R



Tafel 12:

NCS S 5040-Y



Bogenfelder, Sockel:

Tafel 13:

NCS S 7502-B



Tafel 14:

NCS S 1015-Y



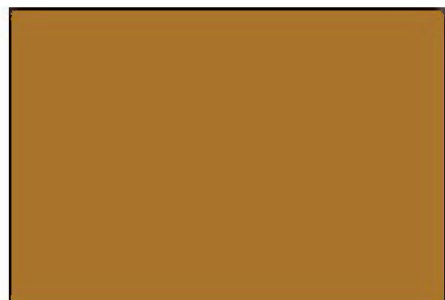
Tafel 15:

NCS S 5020-Y30R



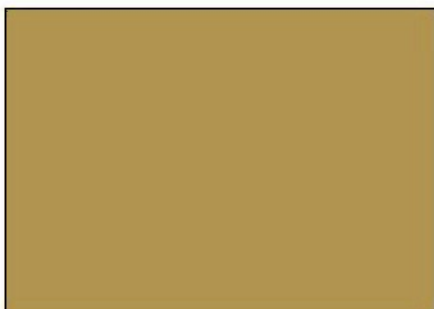
Tafel 16:

NCS S 3040-Y20R



Tafel 17:

NCS S 3030-Y10R



Türen und Fenster:

Tafel 18

NCS S 8010-Y10R

