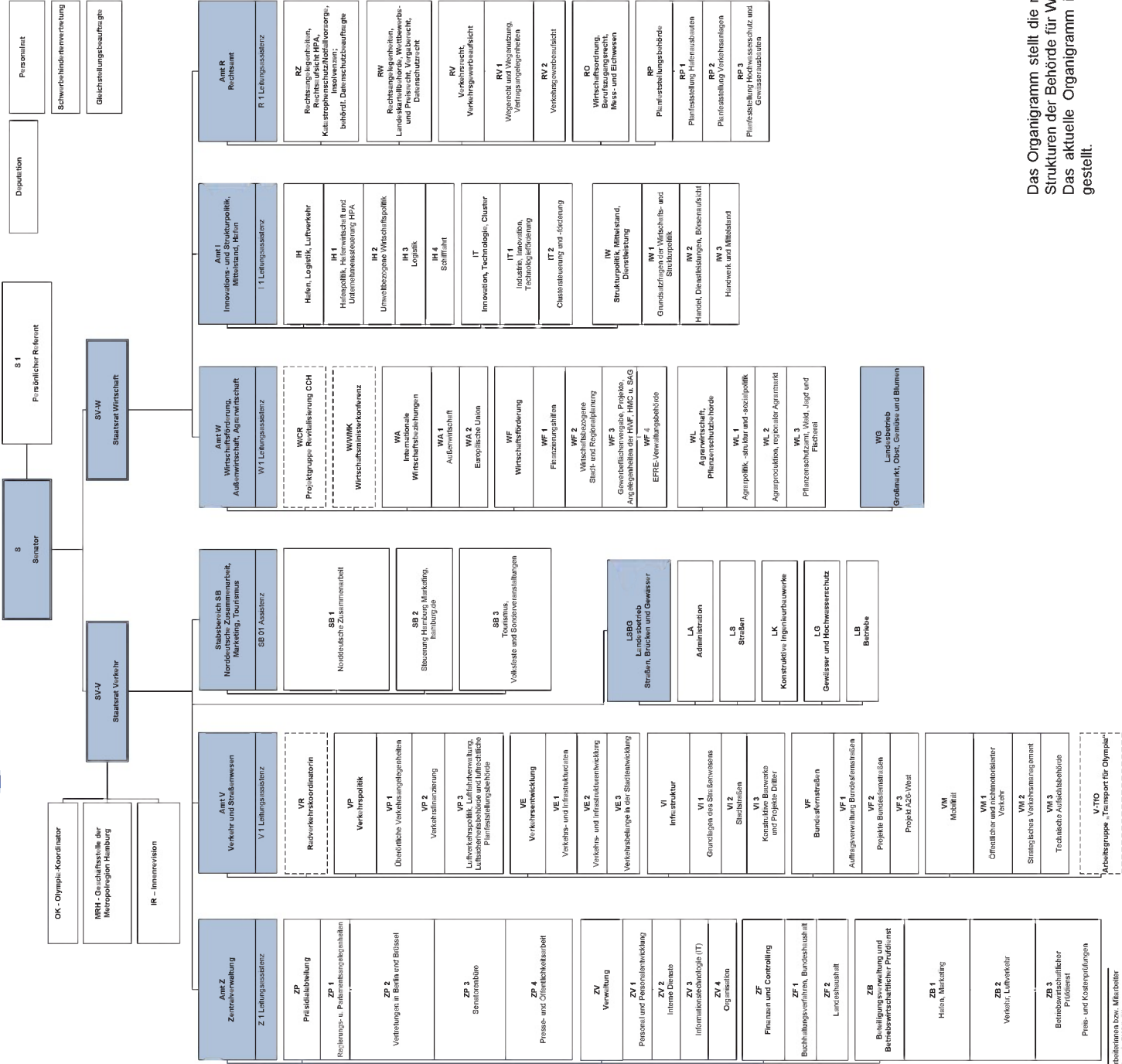


Funktionsorganigramm der Behörde für Wirtschaft, Verkehr und Innovation (BWWI)



Das Organigramm stellt die nach dem HmbTG zu veröffentlichten Strukturen der Behörde für Wirtschaft, Verkehr und Innovation dar. Das aktuelle Organigramm ist unter www.hamburg.de/bwwi ein-gestellt.

* Die in Klammern gesetzelten MitarbeiterInnen bzw. Mitarbeiter sind derzeit nicht Arbeitsgruppe Olympia BWWI tätig.