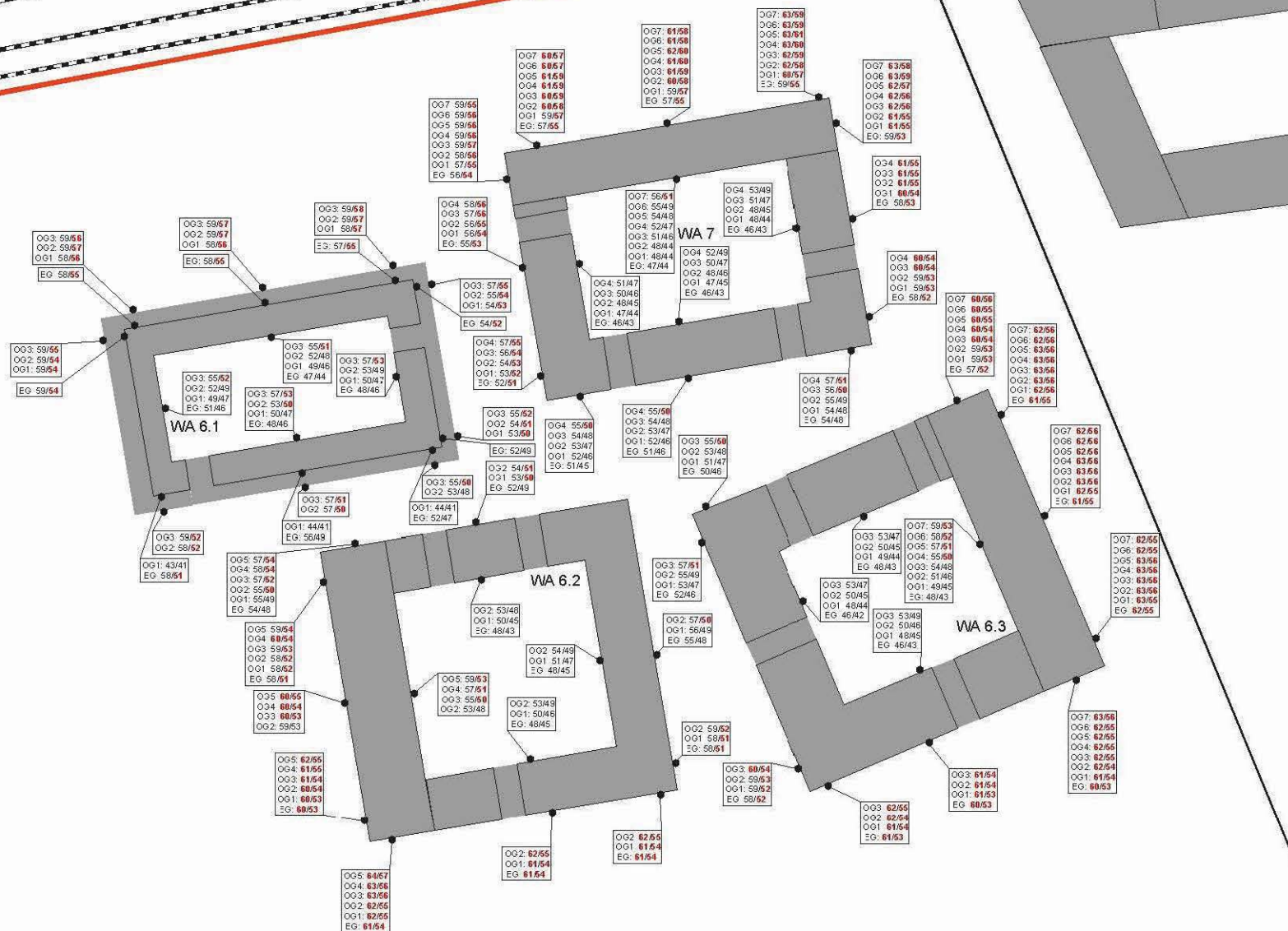






Legende

- Gebäude
- Schallschutteinrichtung
- Schienenwege
- Straßen
- Immissionspunkt



Bezirksamt Hamburg-Nord
Fachamt Verbraucherschutz, Gewerbe und Umwelt, VS 30
Kümmelstraße 6
20243 Hamburg

LÄRMKONTOR GmbH

Altonaer Poststraße 13 b 22767 Hamburg
Tel.: 041 - 38 99 94.0 Fax: 041 - 38 99 94.44
mail: hmburg@laermkontor.de
http://www.laermkontor.de



Projekt:
Schalltechnische Untersuchung
zum Bebauungsplan Winterhude 42,
Alsterdorf 42, Barmbek-Nord 42 in Hamburg

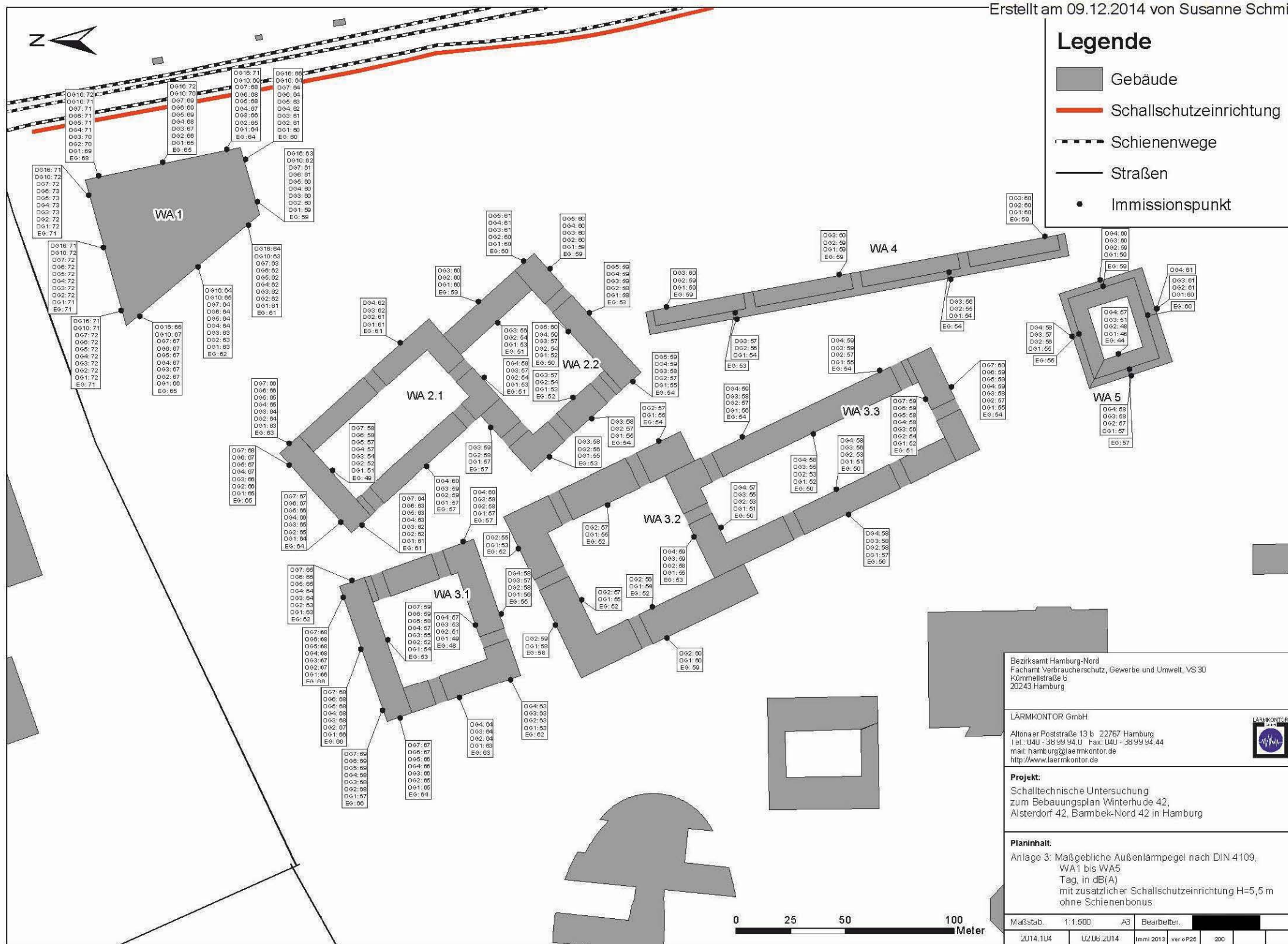
Planinhalt:
Anlage 2: Fassadenpegelplan Verkehr,
WA6 und WA7
Tag/Nacht, in dB(A)
mit zusätzlicher Schallschutteinrichtung H = 5,5 m
auf Bahngelände, ohne Schienenbonus

Maßstab:	1:1.000	A3	Bearbeiter:	
2014.10.4	12.06.2014	Immi 2013	Ver 0.2.25	200



Legende

- Gebäude
- Schallschutzeinrichtung
- Schienenwege
- Straßen
- Immissionspunkt



Bezirksamt Hamburg-Nord
Fachamt Verbraucherschutz, Gewerbe und Umwelt, VS 30
Kümmelstraße 6
20243 Hamburg

LÄRMKONTOR GmbH

Altonaer Poststraße 13 b 22767 Hamburg
Tel.: 041 - 38 99 94.0 Fax: 041 - 38 99 94.44
mail: hmburg@laermkontor.de
http://www.laermkontor.de



Projekt:
Schalltechnische Untersuchung
zum Bebauungsplan Winterhude 42,
Alsterdorf 42, Barmbek-Nord 42 in Hamburg

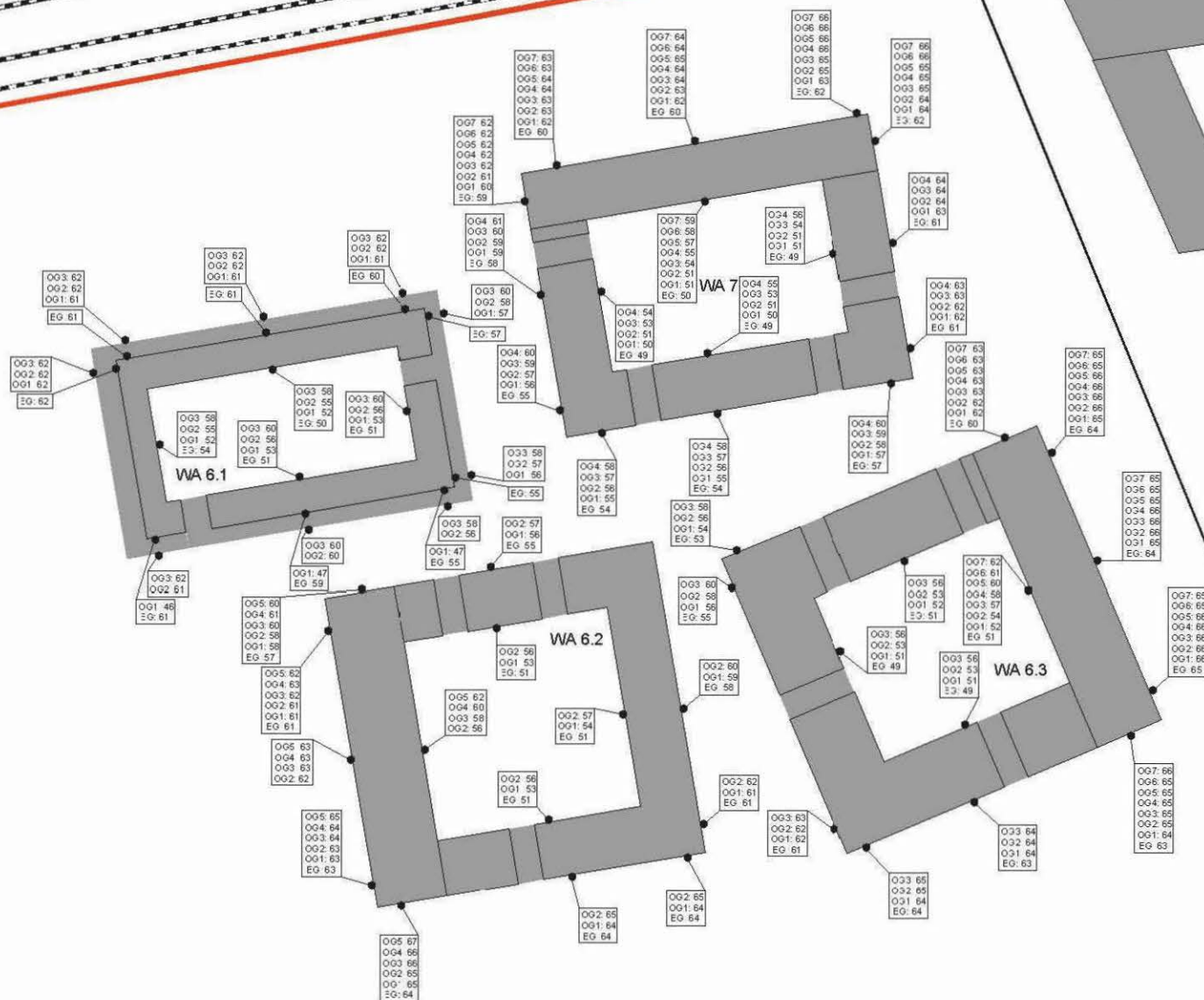
Planinhalt:
Anlage 3: Maßgebliche Außenlärmpegel nach DIN 4109,
WA1 bis WA5
Tag, in dB(A)
mit zusätzlicher Schallschutzeinrichtung H=5,5 m
ohne Schienenbonus

Maßstab:	1:1.500	A3	Bearbeiter:	
2014.10.4	12.12.2014	Immi 2013	Ver o P25	200



Legende

- Gebäude
- Schallschutzeinrichtung
- Schienenwege
- Straßen
- Immissionspunkt



Bezirksamt Hamburg-Nord
Fachamt Verbraucherschutz, Gewerbe und Umwelt, VS 30
Kümmelstraße 6
20243 Hamburg

LARMKONTOR GmbH

Altonaer Poststraße 13 b 22767 Hamburg
Tel.: 041 - 38 99 94 11 Fax: 041 - 38 99 94 44
mail: hamburg@laermkontor.de
http://www.laermkontor.de



Projekt:

Schalltechnische Untersuchung
zum Bebauungsplan Winterhude 42,
Alsterdorf 42, Barmbek-Nord 42 in Hamburg

Planinhalt:

Anlage 4: Maßgebliche Außenlärmpegel nach DIN 4109,
WA 6 und WA 7
Tag, in dB(A)
mit zusätzlicher Schallschutzeinrichtung H=5,5 m
ohne Schienenbonus

Maßstab:	1:1.000	A3	Bearbeiter:	
2014.10.4	UZJ06.2014	Immi 2013	Var P25	200



Legende

Festsetzungsvorschlag Verkehrslärm

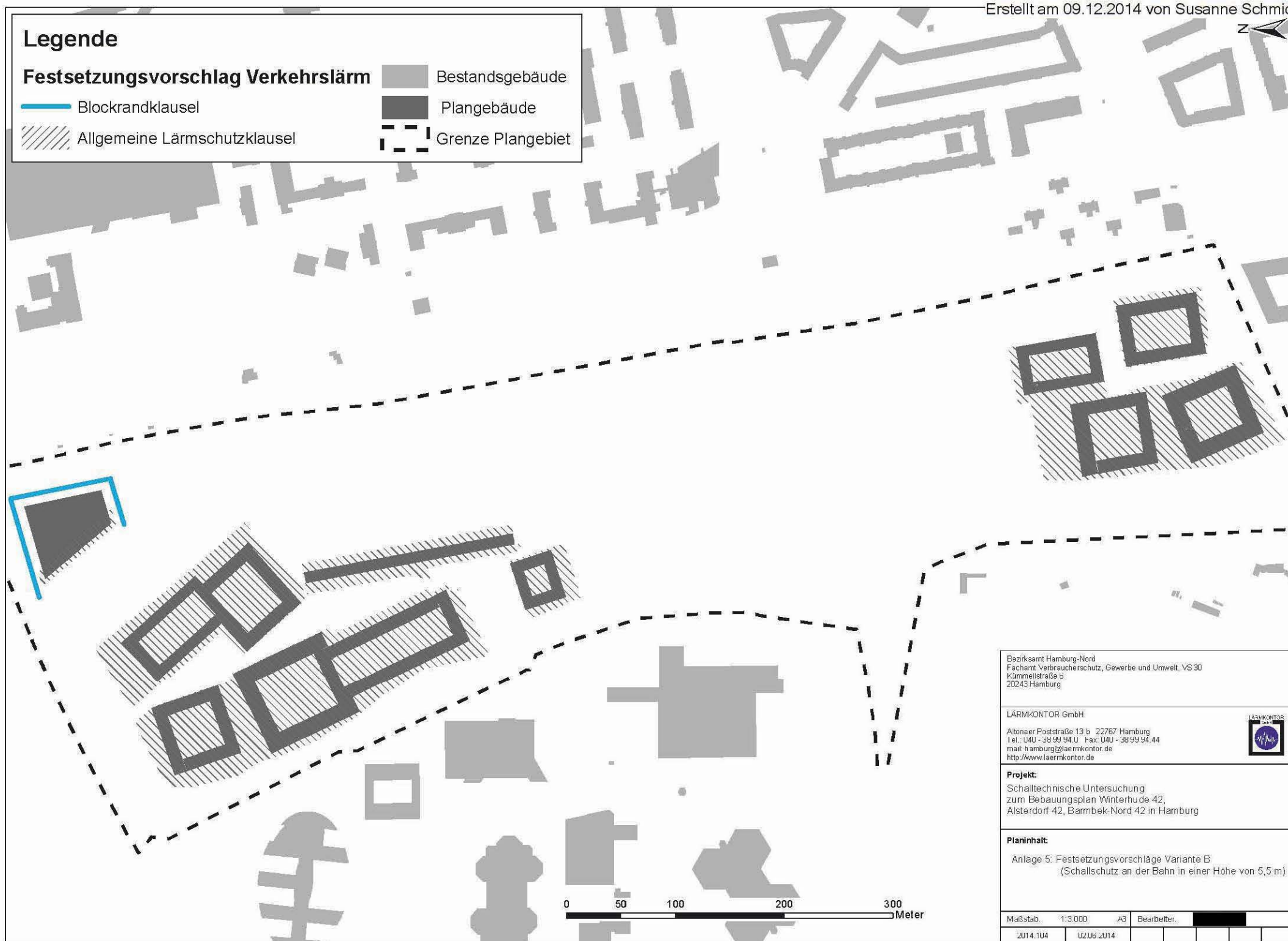
Blockrandklausel

Allgemeine Lärmschutzklausel

Bestandsgebäude

Plangebäude

Grenze Plangebiet



Bezirksamt Hamburg-Nord
Fachamt Verbraucherschutz, Gewerbe und Umwelt, VS 30
Kümmelstraße 6
20243 Hamburg

LÄRMKONTOR GmbH

Altonaer Poststraße 13 b 22767 Hamburg
Tel.: 041 - 38 99 94.0 Fax: 041 - 38 99 94.44
mail: hmburg@laermkontor.de
http://www.laermkontor.de



Projekt:

Schalltechnische Untersuchung
zum Bebauungsplan Winterhude 42,
Alsterdorf 42, Barmbek-Nord 42 in Hamburg

Planinhalt:

Anlage 5: Festsetzungsvorschläge Variante B
(Schallschutz an der Bahn in einer Höhe von 5,5 m)

Maßstab:	1:3.000	A3	Bearbeiter:						
2014.10.4	02.06.2014								