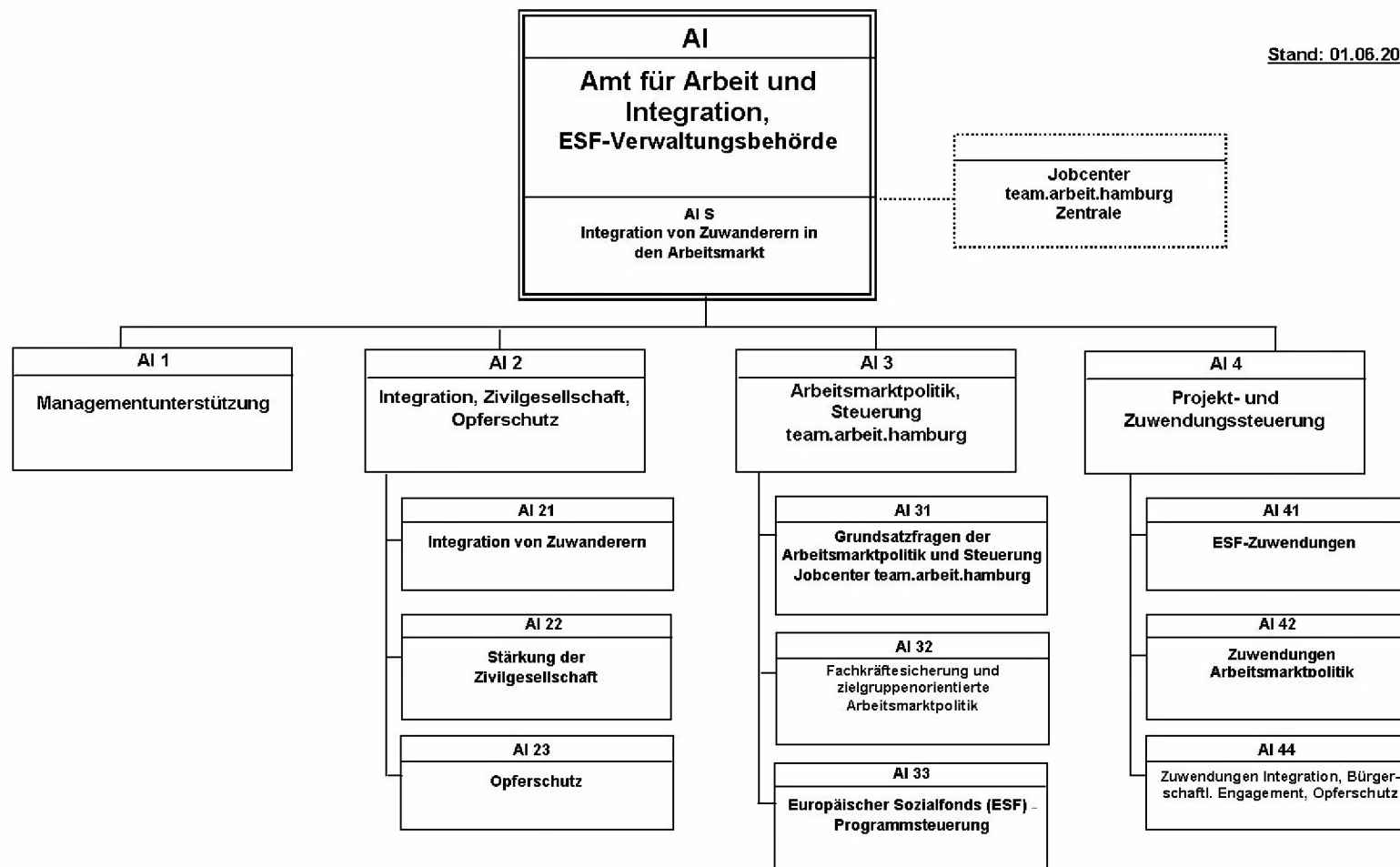


Stand: 01.06.2015



**BEHÖRDE FÜR ARBEIT, SOZIALES,
FAMILIE UND INTEGRATION**

**AMT FÜR ARBEIT UND INTEGRATION,
ESF-VERWALTUNGSBEHÖRDE**

Behördensitz: Hamburger Straße 47, 22083 Hamburg
Postfach 76 01 06, 22051 Hamburg
Telefon: 040-428 63-0

Sitz der Abteilung AI 4:
Holsteinischer Kamp 1, 22083 Hamburg
Telefon: 040-428.63-0

geändert: 05.06.2015