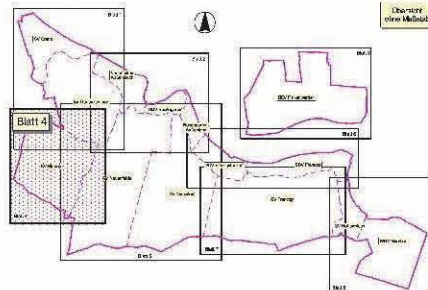
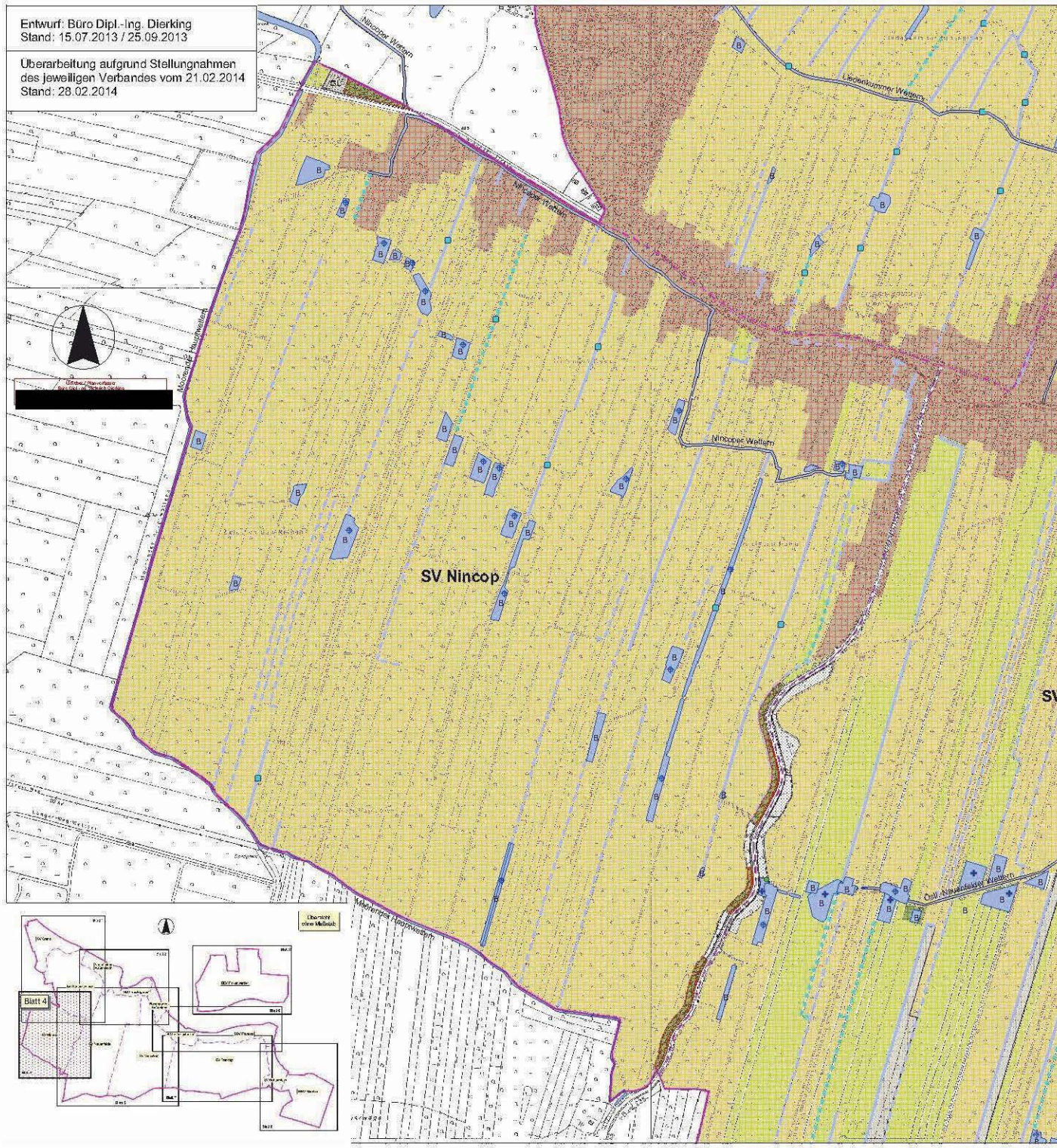


Entwurf: Büro Dipl.-Ing. Dierking
Stand: 15.07.2013 / 25.09.2013

Überarbeitung aufgrund Stellungnahmen
des jeweiligen Verbandes vom 21.02.2014
Stand: 28.02.2014



Legende

Gewässer

- Wettern, Freeren
- Graben, permanent wasserführend *
- Graben, periodisch wasserführend *
- Graben, gelegentlich wasserführend *
- * Siehe "Altes Land Pflanzenschutzverordnung" vom 25.04.2013
- Beregnungsteiche
- Bracks, Alte Süderelbe, Schleusenfleete, sonstige Oberflächengewässer

Funktionen von Flächen und Gräben

- Biotopflächen / Ausgleichsmaßnahmen
- Kompensationsflächen
- Beregnungsteiche mit ökologisch wertvollen Strukturen
- Beregnungsteiche
- Beregnungsteiche der Wasserwirtschaftlichen Maßnahmen Süderelbefonds
- Beregnungsteiche der Wassersicherstellung 2000
- Gräben, Wettern, Schleusenfleete mit ökologisch wertvollen Strukturen
- tideabhängige Gräben und Fleete mit ökologisch wertvollen Strukturen
- gesetzlich geschützte Biotope

Nutzungstypen / Biotoptypen

- Obstbauplantage
- Grünland
- Grünland mit Beetgräben
- Gehölz
- Siedlungsfläche / Betriebsfläche Obsthof
- Röhricht / Seggenried
- Kleingarten
- Garten
- EG Erwerbsgartenbau
- BS Baumschule
- Acker
- Grabeland
- Nutzungsbrache
- Lärmschutzwall mit Gehweg

nachrichtlich

- Bearbeitungsgrenze Gebietsmanagement
- Abgrenzung zwischen den Verbandsgebieten
- Umgebung Finkenwerder mit Straßenbegleitflächen
- Straße "Am Rosengarten"
- geplante Autobahntrasse

Auftraggeber:
Behörde für Wirtschaft, Verkehr und Innovation

Projektleitung:
ReGe Hamburg
Projektrealisierungsgesellschaft mbH

Projekt:
Gebietsmanagement
Dritte Meile Altenlandes (Hamburg)
- Bestand und Bewertung -

Kartenblatt:
SV Nincop

Blatt 4

Maßstab 1 : 5000
0 100 200 300 400 500 600 700 Meter

Quelle:
Kartierung u. Bewertung: Büro D+P-Ing. Heinrich Dierking,
Büro für Stadtentwicklung, Stand 2013; Pflanz. Bestände für Stadtentwicklung und Umwelt,
Ordnungsamt Stade, Sommer 2011; ReGe Hamburg.

Planverfasser:
Büro Dipl.-Ing. Heinrich Dierking

Bearbeitung: D+P-Ing. Heinrich Dierking
Dateiname: c:\projekt\PS11\Gebietsmanagement\gebietsmanagement.apr. Stand: 15.7.2013/25.9.2013/28.02.2014