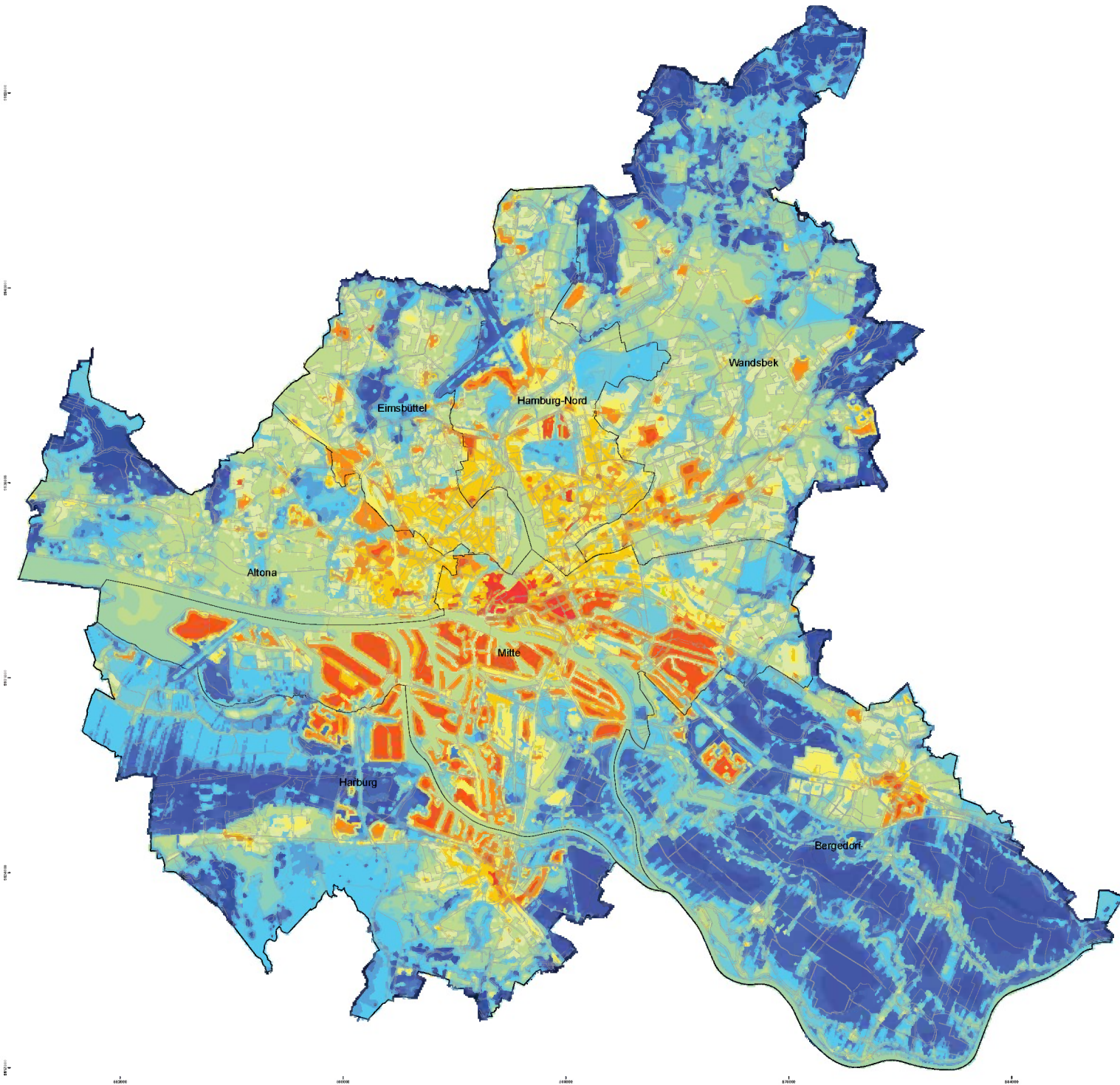


**Stadtklimatische Bestandsaufnahme  
für das Landschaftsprogramm Hamburg**



**Legende**

Temperatur in 2 m über Grund zum Zeitpunkt 04 Uhr (in °C)  
während einer austauscharmen Sommernacht

- ≤ 13
- > 13,0 - 13,5
- > 13,5 - 14,0
- > 14,0 - 14,5
- > 14,5 - 15,0
- > 15,0 - 15,5
- > 15,5 - 16,0
- > 16,0 - 16,5
- > 16,5 - 17,0
- > 17,0 - 17,5
- > 17,5 - 18,0
- > 18,0 - 18,5
- > 18,5 - 19,0
- > 19,0 - 19,5
- > 19,5 - 20,0
- > 20,0 - 20,5

— Stadtgrenze

**Karte 1.3**  
**Lufttemperatur zum Zeitpunkt 04:00 Uhr**  
**- austauscharme Sommerwetterlage -**

Maßstab: 1:50 000



Auftraggeber:

Auftragnehmer:



Freie und Hansestadt Hamburg  
Behörde für Umwelt und Energie  
Landschaftsplanung und Stadtgrün  
Neuenfelder Straße 11  
21109 Hamburg

GEO 2017 Umweltzertifizierung GmbH  
Große Fluhstraße 5a  
30181 Hannover  
Internet: www.geo-net.de

Hannover, Dezember 2017