

Anmerkungen:
Die Pläne sind vom Auftragnehmer verantwortlich zu prüfen. Masse sind am Bau zu nehmen und zu kontrollieren. Eventuelle Maßdifferenzen zwischen den Plänen des Tragwerkes, der Projektierung, der Fachpläne und der Ausführung sind vor der Ausführung zu klären.
Dieser Plan gilt in Verbindung mit den übrigen Ausführungsplänen der Architekten, den Plänen des Tragwerkes, der Projektierung und der Fachpläne. Bauverfahren und Glasarten sind der statischen Berechnung zu entnehmen.
Bedenken gegen die Konstruktion sind vor der Ausführung dem Architekten zu melden.

Baunull = OKFF EG: ± 0.00 = X.xx m ü.NN

LEGENDE

- Bestand
- Neu
- Abbruch
- Stahlbeton
- WU-Bauteil
- Mauerwerk
- Trockenbau
- Dämmung weich
- Dämmung hart
- Estrich
- Putz
- Holz

DURCHBRÜCHE:

- DD - Deckendurchbruch
- BD - Bodendurchbruch
- BA - Bodenaussparung
- WD - Wänderdurchbruch
- WS - Wandschicht
- RHD - Rohrdurchbruch
- WA - Wandaussparung
- KB - Kernbohrung

ABKÜRZUNGEN:

- BRH - Brüstungshöhe ü. OKFF
- DA - Dachauf gemäß Dachaufsicht
- DAS - Deckenaussparung
- DSP - Deckenvergrößerung
- E - Elektrotechnik
- GTW - Glasstrennwand
- K - Källetechnik
- LH - Lichts Höhe
- LR - Luftraum
- NA - Notausgang bzw. Rettungsfenster
- NTW - Nutzungstrennwand
- RS - Tür nachsicht gem. DIN 18095
- S - Sanitärtechnik
- SP - Sprinklertechnik
- T30 - Tür feuerhemmend gem. DIN 4102-5
- T90 - Tür feuerbeständig gem. DIN 4102-5

BODENBELÄGE:

- BWS - Betonwerkstein
- DB - Doppelboden
- FLI - Fliesen
- FSZ - Feinsteinzeug
- HB - Holtraumboden
- LINO - Linoleum
- PVC - PVC
- TEBO - Teppich
- Z - Zementestrich
- OKFF 60.00 - Oberkante Fertigfußboden
- UKRD 0.17 - Unterkante Rohdecke
- OKFF 60.00 - Oberkante Fertigfußboden
- OKRD 0.17 - Unterkante Rohdecke

WAND- UND TÜRANFORDERUNGEN:

- BW - Brandwand
- BBW - Bauart Brandwand
- F 90 - Feuerbeständige Wand
- F 30 - Feuerbeständige Wand
- T 90 - Feuerbeständiger Abschluss
- T 30 - Feuerhemmender Abschluss
- RS - Rauchschutzabschluss gem. DIN 18095
- D - Dicht- und selbstschließender Abschluss
- FSK - Feuerschutzklappe

Änderungen erfolgt

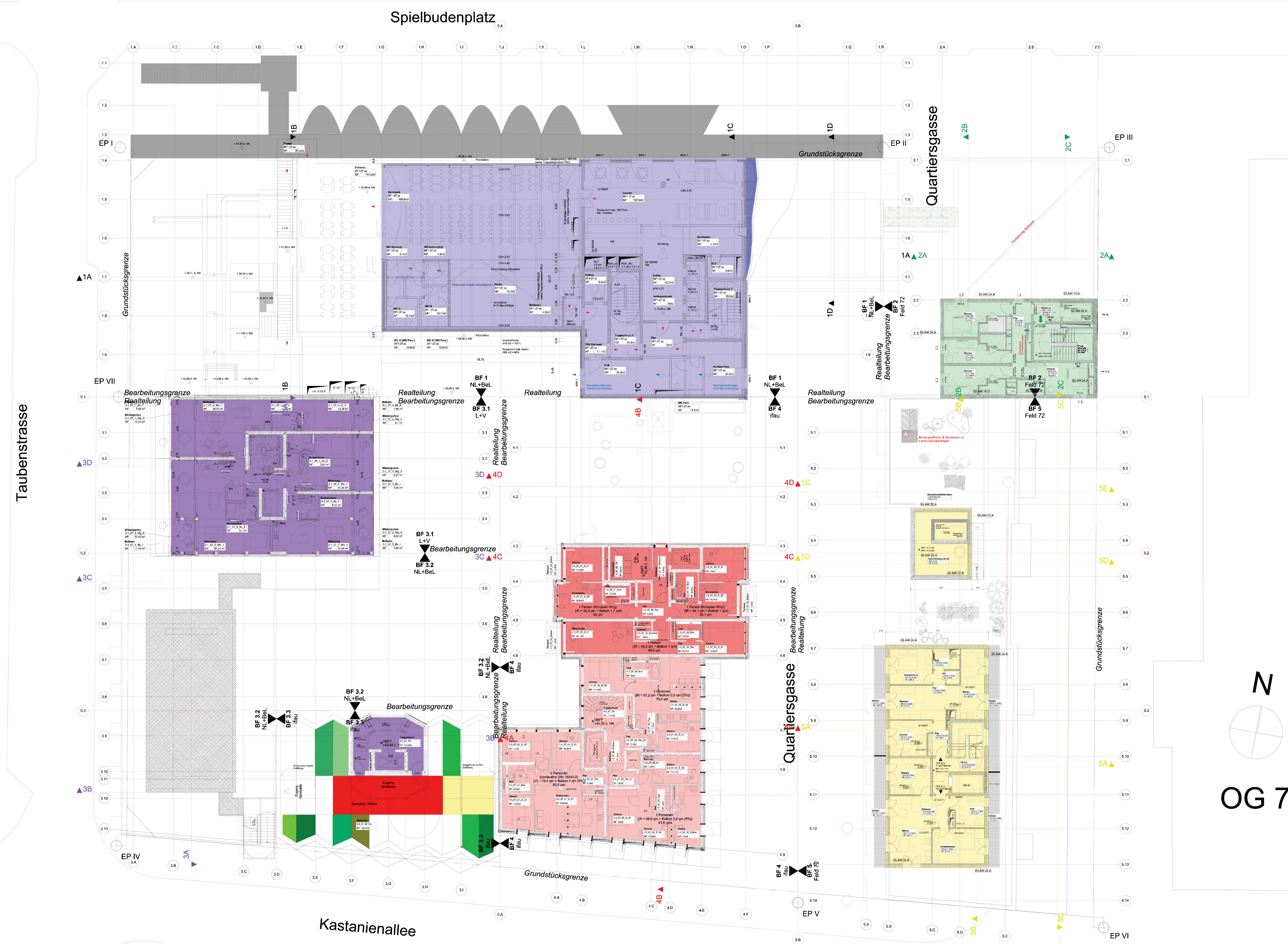
EP #

Grundstücksgrenze

Einfüge- / Passpunkt

Baufeld- / Bearbeitungsgrenzen

Realtteilungsgrenzen



Index	Name	Datum	Änderung
C	LE	24.09.2018	erneute Planzusammenführung der aktuellen Baufeldplanung
B	LE	27.04.2018	Darstellungsfehler korrigiert.
A	LE	06.04.2018	erneute Planzusammenführung der aktuellen Baufeldplanung

Plan-Nr.: SPI_51_3_00_ARGR_G07_---_0000_V2_C

Projekt: 361

Standort: Quartiersentwicklung am Spielbudenplatz

Bauherr: BAYERISCHE HAUSBAU WERTE, DIE BLEIBEN.

Entwurfsverfasser: Bel. Sozietät für Architektur (BF1 + BF3.2), NL Architects (BF1 + BF3.2), Lacaton & Vassal Architects Paris (BF 3.1), ifau Architekten (BF 3.3 + BF4), fekt72 ZT GmbH (BF2 + BF5)

Planverfasser: KKP ARCHITECTEN + INGENIEURE, Erste Brunnenstraße 12, D-20459 Hamburg

Buero 51 ARCHITECTEN, Partnerschiffsgesellschaft mbB

Übersicht 7.OG

Zeichnung: Übersicht 7.OG



Bauherr: BAYERISCHE HAUSBAU WERTE, DIE BLEIBEN.

Bayerische Hausbau GmbH & Co. KG
Anspruchspartner: (Niederlassungsleitung HH)

Deninger Straße 165
81925 München
Tel. +49 40 41 42 51 - 0
Fax. +49 40 41 42 51 - 80

Entwurfsverfasser: Bel. Sozietät für Architektur (BF1 + BF3.2), NL Architects (BF1 + BF3.2), Lacaton & Vassal Architects Paris (BF 3.1), ifau Architekten (BF 3.3 + BF4), fekt72 ZT GmbH (BF2 + BF5)

Planverfasser: KKP ARCHITECTEN + INGENIEURE, Erste Brunnenstraße 12, D-20459 Hamburg
Tel. +49 40 3576 00 - 0
Fax. +49 40 3576 00 - 35

Buero 51 ARCHITECTEN, Partnerschiffsgesellschaft mbB

TGA: Pink Ingenieure Consulting GmbH, Beim Strohhaus 27, D-20097 Hamburg
Tel. +49 4123 9054 - 0
Fax. +49 4123 9054 - 24

Tragwerksplanung: OSJ Ingenieure, Königstraße 4a, D-22767 Hamburg
Tel. +49 40 19 47-0
Fax. +49 40 19 47-11

Zeichnung: Übersicht 7.OG

Zusammenführung der Planung der Baufeldplanner:
ohne inhaltliche Prüfung durch B51!

Legende	Verfasser	Phase	Baufeld	Verzeichnis	Planart / Nr.	Bereich	Bl. Nr. 1	Bl. Nr. 2	Status	Index
Plan-Nr.:	SPI_51_3_00_ARGR_G07_---_0000_V2_C									
Maßstab:	1:200	Datum:	24.09.2018	Gezeichnet:	LE	Planstand:			Entwurfsplanung (3)	Index:
Format:	950 x 594mm									Datum: 24.09.2018

Anmerkungen:
Die Pläne sind vom Auftraggeber verantwortlich zu prüfen. Masse sind am Bau zu nehmen und zu kontrollieren. Eventuelle Maßdifferenzen zwischen den Plänen des Tragwerkes, der Projektierung, der Fachfirmen und Werkpläne des Architekten sind vor der Ausführung zu klären.
Dieser Plan gilt in Verbindung mit den übrigen Ausführungsplänen der Architekten, den Plänen des Tragwerkes, der Projektierung und der Fachfirmen. Bauzustand und Gliederungen sind der statischen Berechnung zu entnehmen.
Bedenken gegen die Konstruktion sind vor der Ausführung dem Architekten zu melden.

Baunull = OKFF EG: ± 0.00 = X.xx m ü.NN

LEGENDE

- Bestand
- Nou
- Abbruch
- Stahlbeton
- WU-Bauteil
- Mauerwerk
- Trockenbau
- Dämmung weich
- Dämmung hart
- Estrich
- Putz
- Holz
- Deckendurchbruch
- Bodendurchbruch
- Bodenaussparung
- Wanddurchbruch
- Wandschütz
- Rohrbohrer
- Wandaussparung
- Kermböhrung

ABKÜRZUNGEN:

- BRH Brüstungshöhe ü. OKFF
- DA Dachauf gemäß Dachaufsicht
- DAS Deckenaussparung
- DSP Deckenvergrüung
- E Elektrotechnik
- GTW Glasstrennwand
- K Källetechnik
- LH Licht Höhe
- LR Luftraum
- NA Notausgang bzw. Rettungsfenster
- NTW Nutzungstrennwand
- RS Tür nachsichtig gem. DIN 18095
- S Sanitärtechnik
- SP Sprinklertechnik
- T30 Tür feuerhemmend gem. DIN 4102-5
- T90 Tür feuerbeständig gem. DIN 4102-5

DURCHBRÜCHE:

- OKFF 50.00 Oberkante Fertigfußboden
- UKR0 < 0.17 Unterkante Rohdecke
- OKFF 50.00 Oberkante Fertigfußboden
- UKR0 < 0.17 Unterkante Rohdecke

BODENBELÄGE:

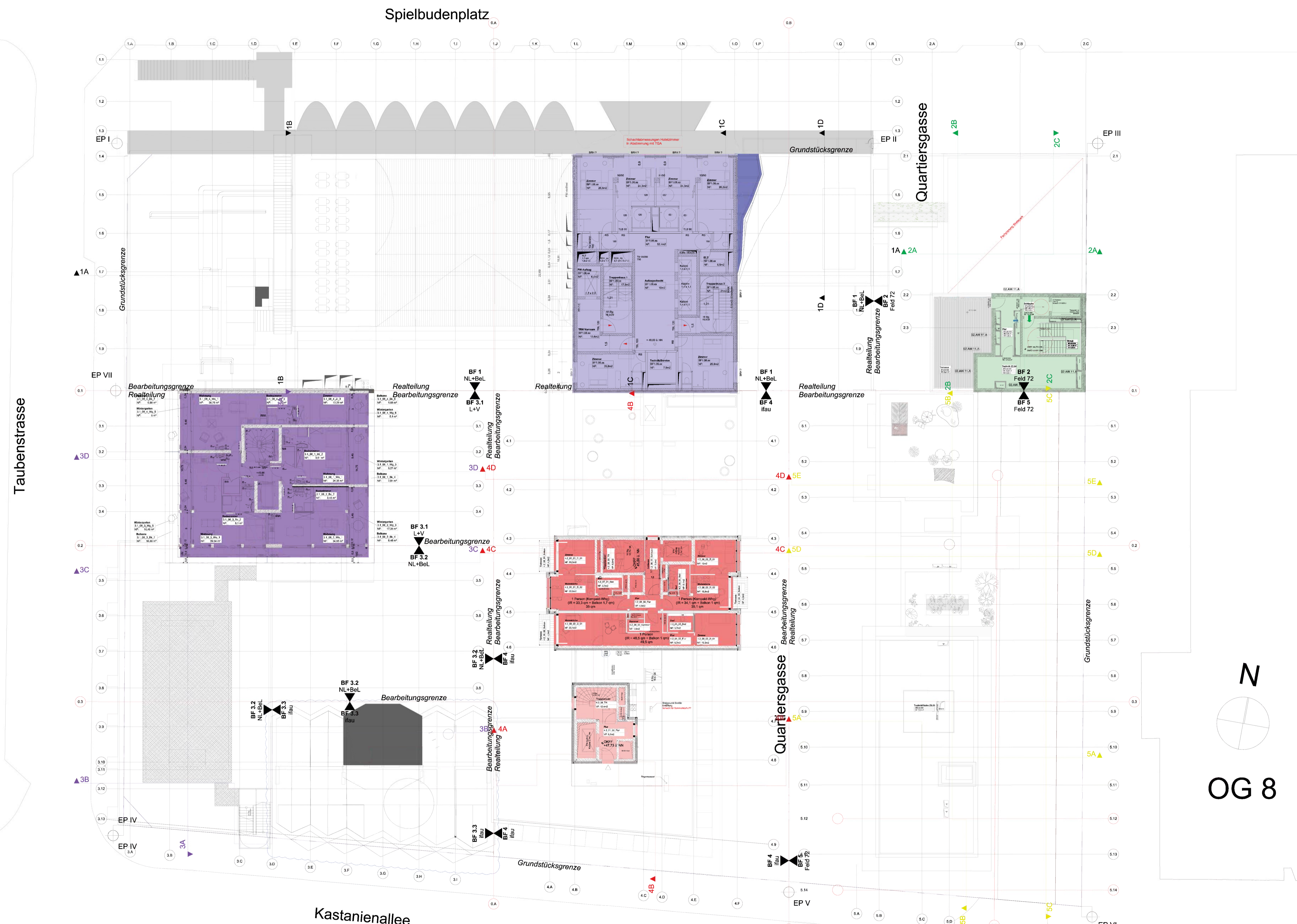
- BWS Betonwerkstein
- DB Doppelboden
- FLI Fliesen
- FSZ Feinstenzeug
- HB Holtraumboden
- LINO Linoleum
- PVC PVC
- TEBO Teppich
- ZE Zementestrich

WAND- UND TÜR ANFORDERUNGEN:

- BW - Brandwand
- BBW - Bauart Brandwand
- F 90 - Feuerbeständige Wand
- F 30 - Feuerbeständige Wand
- T 90 - Feuerbeständiger Abschluss
- T 30 - Feuerhemmender Abschluss
- RS - Rauchschuttschluss gem. DIN 18095
- D - Dichtschließer Abschluss
- DS - Dicht- und selbstschließender Abschluss
- FSK - Feuerschutzklappe

Änderungen erfolgt

- T1 Bodentank mit 6 Einbaueinheiten (Ø 305mm)
- FB Fußbodentank mit 1x Doppelschleuse
- Revisierbare Bodenplatte 60x60cm



EP #

Grundstücksgrenze

Einfüge- / Passpunkt

Baufeld- / Bearbeitungsgrenzen

Realtteilungsgrenzen

Index	Name	Datum	Änderung
C	LE	24.09.2018	erneute Planzusammenführung der aktuellen Baufeldplanung
B	LE	27.04.2018	Darstellungsfehler korrigiert.
A	LE	06.04.2018	erneute Planzusammenführung der aktuellen Baufeldplanung

Plan-Nr.: SPI_51_3_00_ARGR_G08_---0000_V2_C

Übersicht 8.OG

Projekt: 361 Standort: SPI Quartiersentwicklung am Spielbudenplatz



Bauherr: BAYERISCHE HAUSBAU

WERTE, DIE BLEIBEN.

Bayerische Hausbau GmbH & Co. KG
Ansprechpartner: (Niederlassungsleitung HH)

Denninger Straße 165
81925 München
Tel. +49 40 41 42 51 - 0
Fax. +49 40 41 42 51 - 60

Entwurfsverfasser: Bel. Sozietät für Architektur (BF1 + BF3.2)
NL Architects (BF1 + BF3.2)
Lacaton & Vassal Architects Paris (BF 3.1)
ifu Architekten (BF 3.3 + BF4)
feld72 ZT GmbH (BF2 + BF5)

Planverfasser: KKP ARCHITEKTEN + INGENIEURE
Erste Brunnenstraße 12
D-20459 Hamburg
Tel. +49 40 3576 00 - 0
Fax. +49 40 3576 00 - 35

BUERO 51 ARCHITEKTEN
Partnerschaftsgesellschaft mbB

TGA: Pinck Ingenieure Consulting GmbH
Beim Strohhause 27
D-20097 Hamburg
Tel. +49 4123 9054 - 0
Fax. +49 4123 9054 - 24

Tragwerksplanung: OSJ Ingenieure
Königstraße 4a
D-22767 Hamburg
Tel. +49 40 19 47-0
Fax. +49 40 19 47-11

Zeichnung: Übersicht 8.OG

Legende	Verfasser	Phase	Baufeld	Verzeichnis	Planart / Nr.	Bereich	Bl. Nr. 1	Bl. Nr. 2	Status	Index
Plan-Nr.:	SPI	51	3	00	ARGR	G08	---	0000	V2	C
Maßstab:	1:200	Datum:	24.09.2018	Gezeichnet:	LE	Planstand:	Entwurfsplanung (3)			
Format:	950 x 594mm	Format:	950 x 594mm	Datum: 24.09.2018						

Zusammenführung der Planung der Baufeldplaner:
ohne inhaltliche Prüfung durch B51!

Anmerkungen: Die Pläne sind vom Auftragnehmer verantwortlich zu prüfen. Masse sind am Bau zu nehmen und zu kontrollieren. Eventuelle Maßdifferenzen zwischen den Plänen des Tragwerkes, der Projektierungs-, der Fachplaner- und Werkpläne des Architekten sind vor der Ausführung zu klären. Dieser Plan gilt nur in Verbindung mit den übrigen Ausführungsplänen der Architekten, den Plänen des Tragwerkes, der Projektierungs- und der Fachplaner-Baustufen- und Gliederungen sind der statischen Bemessung zu entnehmen. Bedenken gegen die Konstruktion sind vor der Ausführung dem Architekten zu melden.

Baunull = OKFF EG: ± 0.00 = X.xx m ü.NN

LEGENDE

- Bestand
- Neu
- Abbruch
- Stahlbeton
- WU-Bauteil
- Mauerwerk
- Trockenbau
- Dämmung weich
- Dämmung hart
- Estrich
- Putz
- Holz

ABKÜRZUNGEN:

- BRH - Brüstungshöhe ü. OKFF
- DA - Dachablauf gemäß Dachaufsicht
- DAS - Deckenaussparung
- DSP - Deckenversparung
- E - Elektrotechnik
- GTW - Glasstrennwand
- K - Källetechnik
- LH - Licht Höhe
- LR - Luftraum
- NA - Notausgang bzw. Rettungsfenster
- NTW - Nutzungstrennwand
- RS - Tür nachdrückt gem. DIN 18095
- S - Sanitärtechnik
- SP - Sprinkleranlage
- T30 - Tür feuerhemmend gem. DIN 4102-5
- T90 - Tür feuerbeständig gem. DIN 4102-5

DURCHBRÜCHE:

- DD - Deckendurchbruch
- BD - Bodendurchbruch
- BA - Bodenaussparung
- WD - Wanddurchbruch
- WS - Wandschlitz
- RHd - Rahmhülse
- WA - Wandaussparung
- KB - Kernbohrung

BODENBELÄGE:

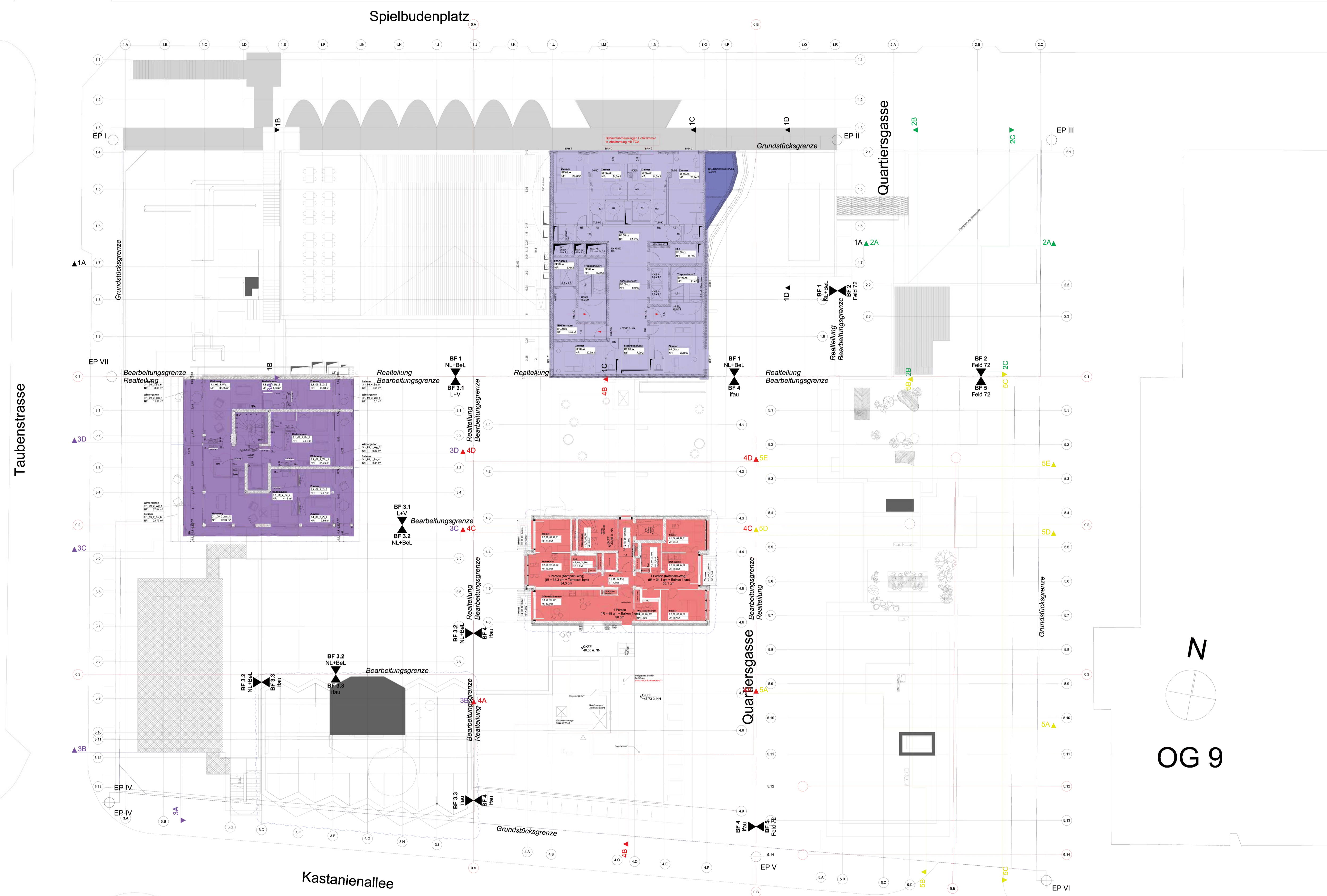
- BWS - Betonwerkstein
- DB - Doppelboden
- FLI - Fliesen
- FSZ - Feinsteinzeug
- HB - Holtraumboden
- LINO - Linoleum
- PVC - PVC
- TEBO - Teppich
- ZE - Zementestrich
- OKFF 50.00 - Oberkante Fertigfußboden
- UKRd 0.17 - Unterkante Rohdecke
- OKFF 0.00 - Oberkante Fertigfußboden
- OKRd 0.17 - Unterkante Rohdecke

WAND- UND TÜRANFORDERUNGEN:

- BW - Brandwand
- BBW - Bauart Brandwand
- F 90 - Feuerbeständige Wand
- F 30 - Feuerbeständige Wand
- T 90 - Feuerbeständiger Abschluss
- T 30 - Feuerhemmender Abschluss
- RS - Rauchschutzabschluss gem. DIN 18095
- D - Dichtschließender Abschluss
- DS - Dicht- und selbstschließender Abschluss
- FSK - Feuerschutzklappe

Änderungen erfolgt

- T1 - Bodentank mit 6 Einbaueinheiten (Ø 305mm)
- FB - Fußbodentank mit 1x Doppelschleuse
- Rev. - Revisionsklappe



EP #

Grundstücksgrenze

Einfüge- / Passpunkt

Baufeld- / Bearbeitungsgrenzen

Realtteilungsgrenzen

C	LE	24.09.2018	erneute Planzusammenführung der aktuellen Baufeldplanung
B	LE	27.04.2018	Darstellungsfehler korrigiert.
A	LE	06.04.2018	erneute Planzusammenführung der aktuellen Baufeldplanung

Index Name Datum Änderung

Plan-Nr.: SPI_51_3_00_ARGR_G09_---_0000_V2_C

Übersicht 9.OG

Projekt: 361 Standort: SPI Quartiersentwicklung am Spielbudenplatz



Bauherr: **BAYERISCHE HAUSBAU**
WERTE, DIE BLEIBEN.
Bayerische Hausbau GmbH & Co. KG
Ansprechpartner: [Name] (Niederlassungsleitung HH)
Denninger Straße 166
81925 München
Tel. +49 40 41 42 51 - 0
Fax. +49 40 41 42 51 - 60

Entwurfsverfasser: Bel. Sozietät für Architektur (BF1 + BF3.2)
NL Architects (BF1 + BF3.2)
Lacaton & Vassal Architectes Paris (BF 3.1)
ifu Architekten (BF 3.3 + BF4)
feld72 ZT GmbH (BF2 + BF5)

Planverfasser: **KKP** Erste Brunnenstraße 12
D-20459 Hamburg
Tel. +49 40 3576 00 - 0
Fax. +49 40 3576 00 - 35
BUERO 51 ARCHITEKTEN
Partnerschaftsgesellschaft mbB

TGA: Pinck Ingenieure Consulting GmbH
Beim Strohhause 27
D-20097 Hamburg
Tel. +49 4123 9054 - 0
Fax. +49 4123 9054 - 24
Tragwerksplanung: OSJ Ingenieure
Königstraße 4a
D-22767 Hamburg
Tel. +49 40 19 47-0
Fax. +49 40 19 47-11

Zeichnung: **Übersicht 9.OG**

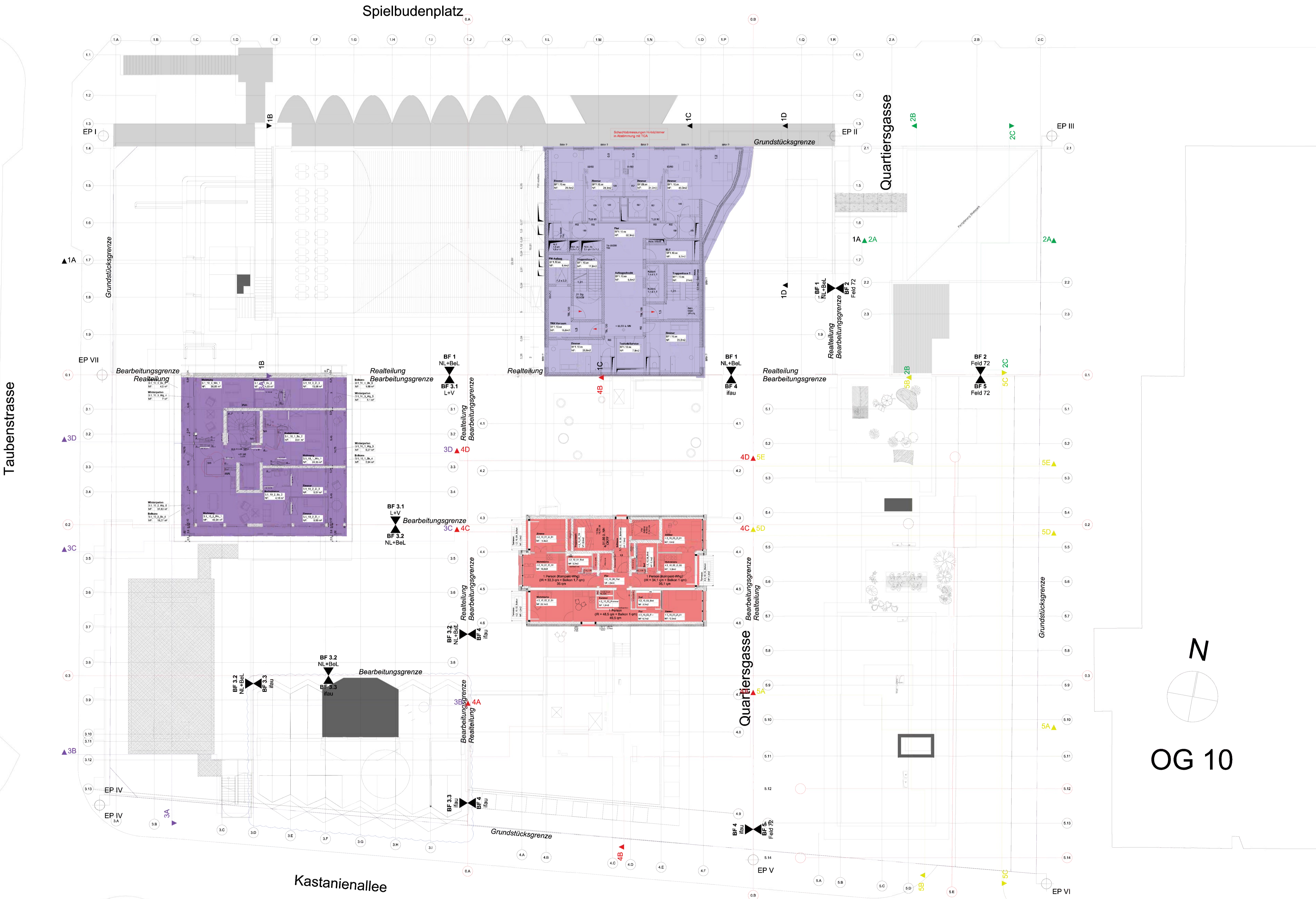
Legende	Verfasser	Phase	Baufeld	Verzeichnis	Planart / Nr.	Bereich	Bl. Nr. 1	Bl. Nr. 2	Status	Index
Plan-Nr.:	SPI_51_3_00_ARGR_G09_---_0000_V2_C									
Maßstab:	1:200	Datum:	24.09.2018	Gezeichnet:	LE	Planstand:	Entwurfsplanung (3)			
Format:	950 x 594mm									

Zusammenführung der Planung der Baufeldplaner:
ohne inhaltliche Prüfung durch B51!

Anmerkungen:
 Die Pläne sind vom Auftraggeber verantwortlich zu prüfen. Messen sind am Bau zu nehmen und zu kontrollieren. Eventuelle Maßdifferenzen zwischen den Plänen des Tragwerkes, der Projektierungs-, der Fachplan- und Werkpläne des Architekten sind vor der Ausführung zu klären.
 Dieser Plan gilt nur in Verbindung mit den übrigen Ausführungsplänen der Architekten, den Plänen des Tragwerkes, der Projektierungs- und der Fachplan- und Werkpläne des Architekten sind der statischen Berechnung zu entnehmen.
 Bedenken gegen die Konstruktion sind vor der Ausführung dem Architekten zu melden.

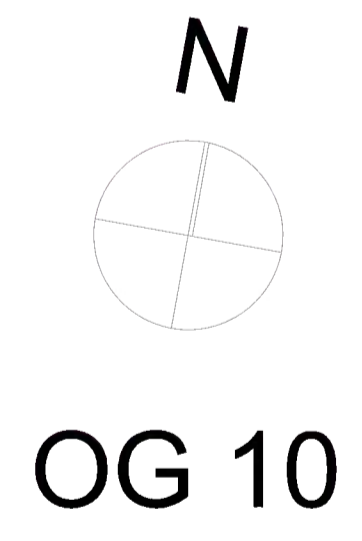
Baunull = OKFF EG: ± 0.00 = X.xx m ü.NN

LEGENDE		ABKÜRZUNGEN:		
Bestand	BRH	Büstinghöhe ü. OKFF	UZ	Unterzug
Nou	DA	Dachablauf gemäß Dachaufsicht	OZ	Überzug
Abbruch	DAS	Deckenaussparung	WH	Wandhydrant
Stahlbeton	DSP	Deckenverspargung		Hinweis Abstimmung/ Klärung
WU-Bauteil	E	Elektrotechnik		Änderungen erfolgt
Mauerwerk	GTW	Glastrennwand		Änderungen erfolgt
Trockenbau	K	Kälstechnik		Änderungen erfolgt
Dämmung weich	LH	Licht Höhe		Änderungen erfolgt
Dämmung hart	LR	Luft Raum		Änderungen erfolgt
Estrich	NA	Notausgang bzw. Rettungsfenster		Änderungen erfolgt
Putz	NTW	Nutzungstrennwand		Änderungen erfolgt
Holz	RS	Tür nachsichtig gem. DIN 18095		Änderungen erfolgt
OKFF 50.00	S	Sanitärtechnik		Änderungen erfolgt
OKFF 50.00	SP	Sprinklertechnik		Änderungen erfolgt
OKFF 50.00	T30	Tür feuerhemmend gem. DIN 4102-5		Änderungen erfolgt
OKFF 50.00	T90	Tür feuerbeständig gem. DIN 4102-5		Änderungen erfolgt
OKFF 50.00				Änderungen erfolgt
OKFF 50.00				Änderungen erfolgt
OKFF 50.00				Änderungen erfolgt
OKFF 50.00				Änderungen erfolgt
OKFF 50.00				Änderungen erfolgt
OKFF 50.00				Änderungen erfolgt
OKFF 50.00				Änderungen erfolgt
OKFF 50.00				Änderungen erfolgt
OKFF 50.00				Änderungen erfolgt
OKFF 50.00				Änderungen erfolgt
OKFF 50.00				Änderungen erfolgt



Symbol	Bedeutung
EP #	Grundstücksgrenze
EP #	Einfüge- / Passpunkt
EP #	Baufeld- / Bearbeitungsgrenzen
EP #	Realteilungsgrenzen

Taubenstrasse



Index	Name	Datum	Änderung
C	LE	24.09.2018	erneute Planzusammenführung der aktuellen Baufeldplanung
B	LE	27.04.2018	Darstellungsfehler korrigiert.
A	LE	06.04.2018	erneute Planzusammenführung der aktuellen Baufeldplanung

Plan-Nr.: SPI_51_3_00_ARGR_G10_---0000_V2_C
 Zeichnung: Übersicht 10.OG
 Projekt: 361
 Standort: Quartiersentwicklung am Spielbudenplatz



Bauherr: **BAYERISCHE HAUSBAU**
 WERTE, DIE BLEIBEN.
 Bayerische Hausbau GmbH & Co. KG
 Ansprechpartner: (Niederlassungsleitung HH)
 Denninger Straße 165
 81925 München
 Tel. +49 40 41 42 51 - 0
 Fax. +49 40 41 42 51 - 60

Entwurfsverfasser: Bel. Sozietät für Architektur (BF 1 + BF 3.2)
 NL Architects (BF 1 + BF 3.2)
 Lacaton & Vassal Architects Paris (BF 3.1)
 ifau Architekten (BF 3.3 + BF 4)
 fekt72 ZT GmbH (BF 2 + BF 5)

Planverfasser: **KKP** Erste Brunnenstraße 12
 D-20459 Hamburg
 Tel. +49 40 3576 00 - 0
 Fax. +49 40 3576 00 - 35
BUERO 51 ARCHITECTEN
 Partnerschaftsgesellschaft mbB

TGA: Pink Ingenieure
 OSJ Ingenieure
 Beim Strohhause 27
 D-20097 Hamburg
 Tel. +49 4123 9054 - 0
 Fax. +49 4123 9054 - 24
 Tragwerksplanung: Königstraße 4a
 D-22767 Hamburg
 Tel. +49 40 40 19 47-0
 Fax. +49 40 40 19 47-11

Zusammenführung der Planung der Baufeldplaner:
 ohne inhaltliche Prüfung durch B51!

Zeichnung: **Übersicht 10.OG**

Legende	Verfasser	Phase	Baufeld	Verzeichnis	Planart / Nr.	Bereich	Blatt Nr. 1	Blatt Nr. 2	Status	Index
Plan-Nr.:	SPI_51_3_00_ARGR_G10_---0000_V2_C									
Maßstab:	1:200	Datum:	24.09.2018	Gezeichnet:	LE	Planstand:	Entwurfsplanung (3)			
Format:	950 x 594mm	Format:	950 x 594mm	Index:	C	Datum:	24.09.2018			

Anmerkungen:
Die Pläne sind vom Auftragnehmer verantwortlich zu prüfen. Masse sind am Bau zu nehmen und zu kontrollieren. Eventuelle Maßdifferenzen zwischen den Plänen des Tragwerksplaners, der Projektierungsgruppe, der Fachfirmen und Werkpläne des Architekten sind vor der Ausführung zu klären.
Dieser Plan gilt nur in Verbindung mit den übrigen Ausführungsplänen der Architekten, den Plänen des Tragwerksplaners, der Projektierungsgruppe und der Fachfirmen. Baustoffklassen und Güteklassen sind der statischen Berechnung zu entnehmen.
Bedenken gegen die Konstruktion sind vor der Ausführung dem Architekten zu melden.

Baunull = OKFF EG: ± 0.00 = X.xx m ü.NN

LEGENDE

- Bestand
- Neu
- Abbruch
- Stahlbeton
- WU-Bauteil
- Mauerwerk
- Trockenbau
- Dämmung weich
- Dämmung hart
- Estrich
- Putz
- Holz
- Kerbbohrung

ABKÜRZUNGEN:

- BRH - Brüstungshöhe ü. OKFF
- DA - Dachablauf gemäß Dachaufsicht
- DAS - Deckenausparnung
- DSP - Deckenvergrüung
- E - Elektrotechnik
- GTW - Glasstrennwand
- K - Kälteblock
- LH - Lüftung Höhe
- LR - Lüftung Raum
- NA - Notausgang bzw. Rettungsfenster
- NTW - Nutzungstrennwand
- RS - Tür nachsicht gem. DIN 18095
- S - Sanitärtechnik
- SP - Sprinkleranlage
- T30 - Tür feuerhemmend gem. DIN 4102-5
- T90 - Tür feuerbeständig gem. DIN 4102-5

DURCHBRÜCHE:

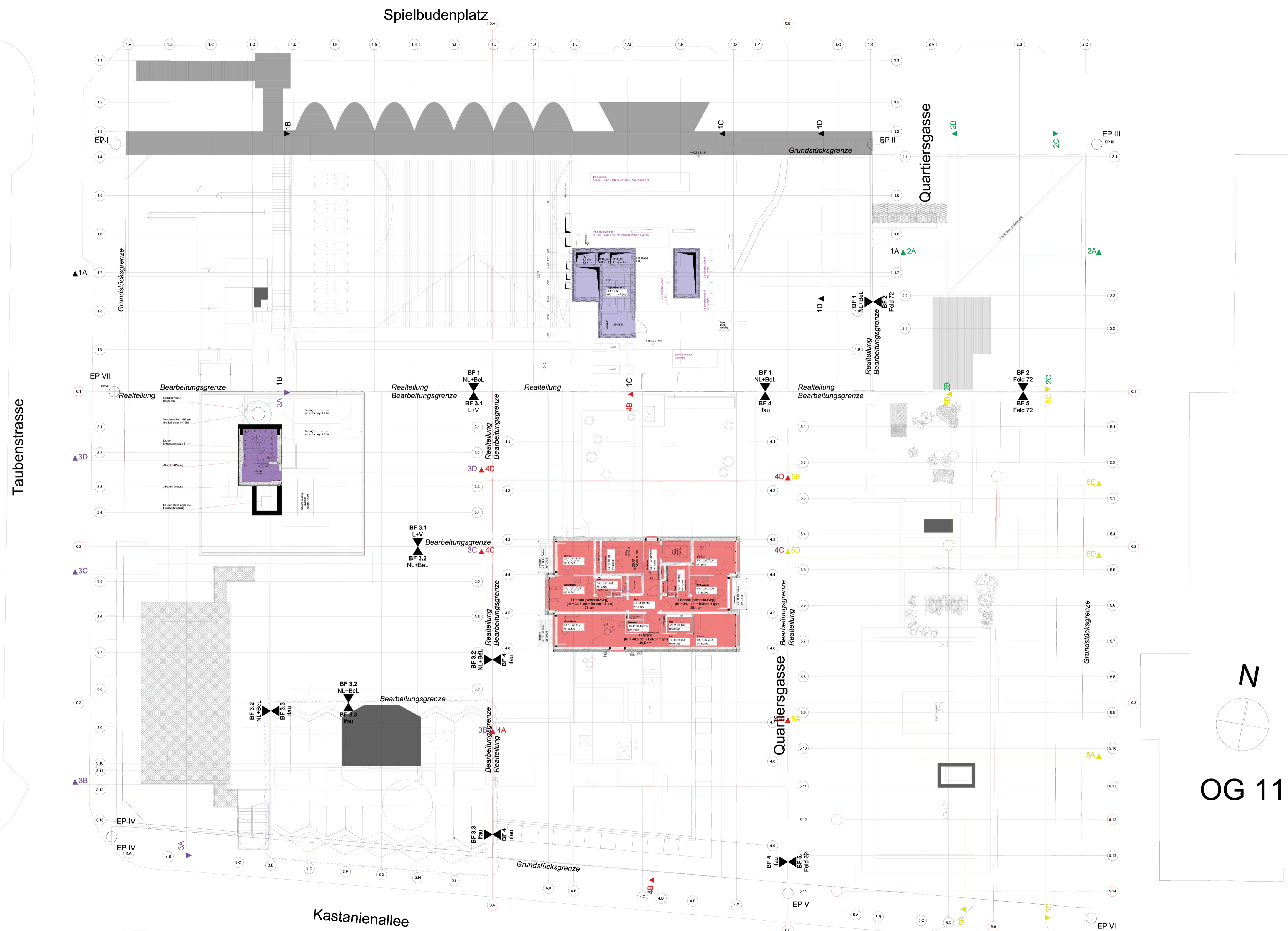
- DD - Deckendurchbruch
- BD - Bodendurchbruch
- BA - Bodenausparnung
- WD - Wanddurchbruch
- WS - Wandschlitz
- RHS - Rohrhalter
- WA - Wandausparnung
- KB - Kerbbohrung

BODENBELÄGE:

- BWS - Betonwerkstein
- DB - Doppelboden
- FLI - Fliesen
- FSZ - Feinsteinzeug
- HB - Holtraumboden
- LINO - Linoleum
- PVC - PVC
- TEBO - Teppich
- ZE - Zementestrich
- OKFF 60.00 - Oberkante Fertigfußboden
- UKRD 0.17 - Unterkante Rohdecke
- OKFF 60.00 - Oberkante Fertigfußboden
- OKRD 0.17 - Unterkante Rohdecke

WAND- UND TÜRANFORDERUNGEN:

- BW - Brandwand
- BBW - Bauart Brandwand
- F 90 - Feuerbeständige Wand
- F 30 - Feuerhemmende Wand
- T 90 - Feuerbeständiger Abschluss
- T 30 - Feuerhemmender Abschluss
- RS - Rauchschutzabschluss gem. DIN 18095
- D - Dicht- und selbstschließender Abschluss
- DS - Dicht- und selbstschließender Abschluss
- FSK - Feuerschutzklappe



EP #

Grundstücksgrenze

Einfüge- / Passpunkt

Baufeld- / Bearbeitungsgrenzen

Realteilungsgrenzen

C	LE	24.09.2018	erneute Planzusammenführung der aktuellen Baufeldplanung
B	LE	27.04.2018	Darstellungsfehler korrigiert.
A	LE	06.04.2018	erneute Planzusammenführung der aktuellen Baufeldplanung

Index Name Datum Änderung

Plan-Nr.: SPI_51_3_00_ARGR_G11_---_0000_V2_C

Übersicht 11.OG

Projekt: 361 Standort: SPI Quartiersentwicklung am Spielbudenplatz



Bauherr: **BAYERISCHE HAUSBAU**
WERTE, DIE BLEIBEN.
Bayerische Hausbau GmbH & Co. KG
Anspruchspartner: (Niederlassungsleitung HH)

Denninger Straße 166
81925 München
Tel. +49 40 41 42 51 - 0
Fax. +49 40 41 42 51 - 60

Entwurfsverfasser:

- Bel, Sozietät für Architektur (BF1 + BF3.2)
- NL Architects (BF1 + BF3.2)
- Lacaton & Vassal Architects Paris (BF 3.1)
- ifu Architekten (BF 3.3 + BF4)
- feld72 ZT GmbH (BF2 + BF5)

Planverfasser:

KKP ARCHITEKTEN + INGENIEURE
Erste Brunnenstraße 12
D-20459 Hamburg
Tel. +49 40 3576 00 - 0
Fax. +49 40 3576 00 - 35

BUERO51 ARCHITEKTEN
Partnerschaftsgesellschaft mbB

TGA: Pinck Ingenieure Consulting GmbH
Beim Strohhause 27
D-20097 Hamburg
Tel. +49 4123 9054 - 0
Fax. +49 4123 9054 - 24

Tragwerksplanung: OSJ Ingenieure
Königstraße 4a
D-22767 Hamburg
Tel. +49 40 40 19 47-0
Fax. +49 40 40 19 47-11

Zeichnung: **Übersicht 11.OG**

Zusammenführung der Planung der Baufeldplaner:
ohne inhaltliche Prüfung durch B51!

Legende	Verfasser	Phase	Baufeld	Verzeichnis	Planart / Nr.	Bereich	Bl. Nr. 1	Bl. Nr. 2	Status	Index		
Plan-Nr.:	SPI_51_3_00_ARGR_G11_---_0000_V2_C											
Maßstab:	1:200	Datum:	24.09.2018		Gezeichnet:	LE	Planstand:	Entwurfsplanung (3)			Index:	C
Format:	950 x 594mm											

Datum: 24.09.2018