
ANDRÉ POITIERS

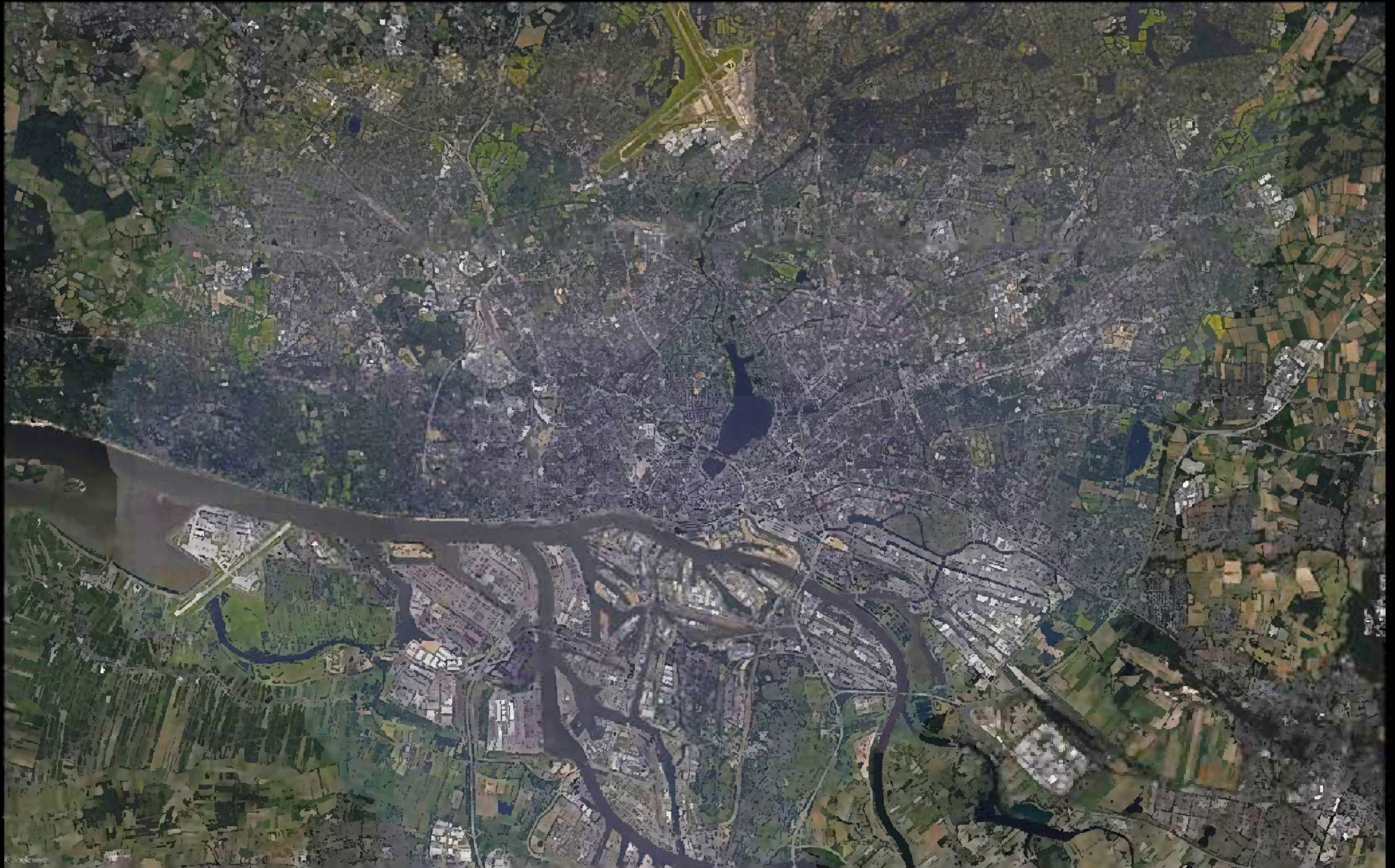
Architekt Stadtplaner RIBA



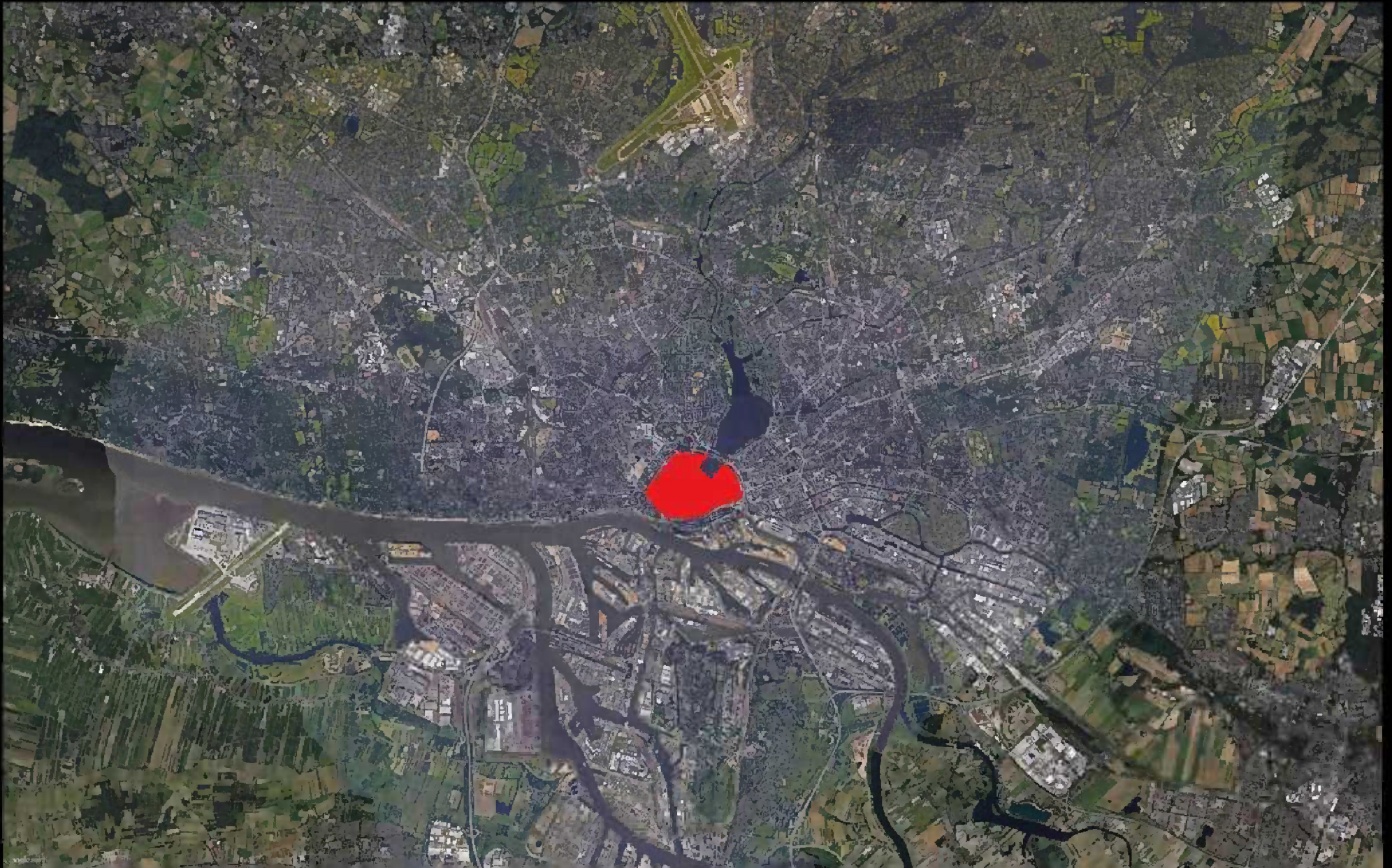
Untersuchungsgebiet Binnenalster und Umgebung

Öffentliche Nutzbarkeit der Uferbereiche der Hamburger Binnenalster

Bewerbung Machbarkeitsstudie | 18.10.2018



Die Alster im städtebaulichen und landschaftsplanerischen Kontext



Angrenzung | verdichtete Innenstadt



Angrenzung | Außenalster begleitende Bebauung



Fortsetzung des Grünraums?

Referenzprojekte | Analyse

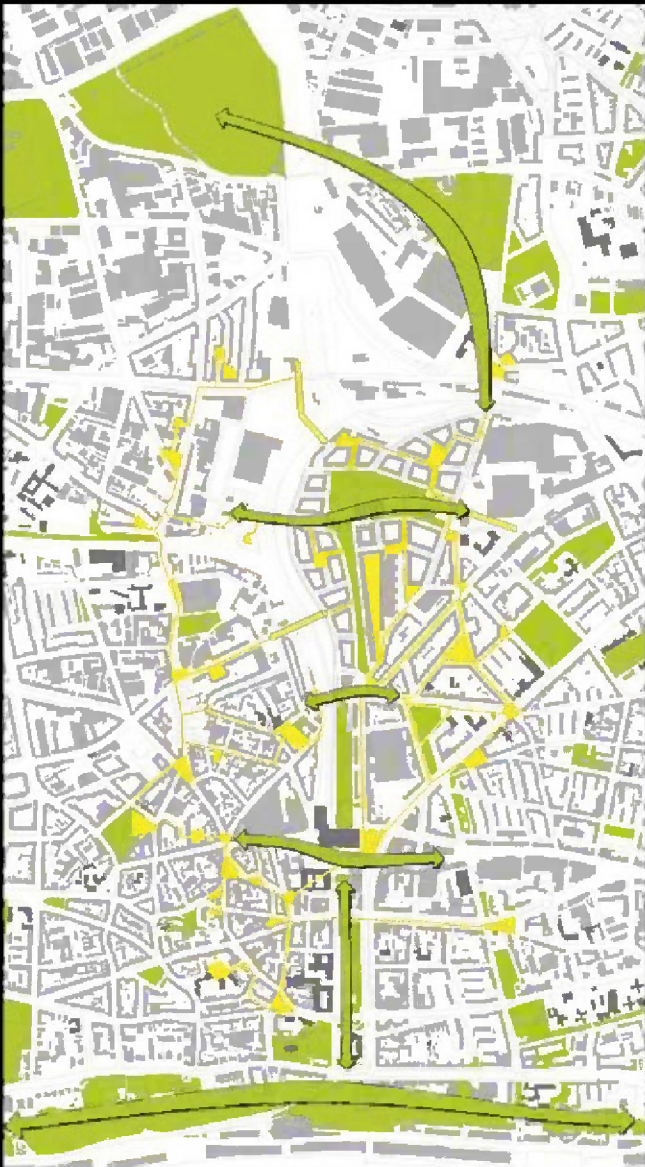


Analyse | Neue Mitte Altona, Hamburg | Städtebaulich-freiraumplanerischer Realisierungswettbewerb 2010 | 1.Preis

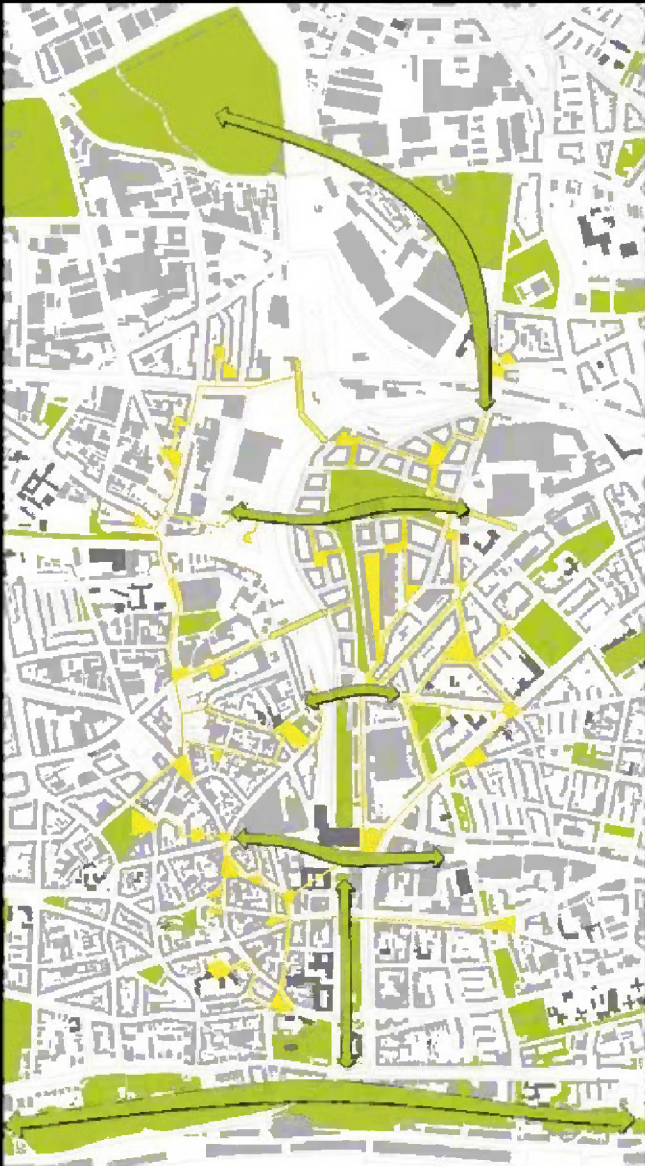
Öffentliche Nutzbarkeit der Uferbereiche der Hamburger Binnenalster | Machbarkeitsstudie | 18.10.2018



Einordnung der Neuen Mitte Altona in den städtebaulichen Kontext



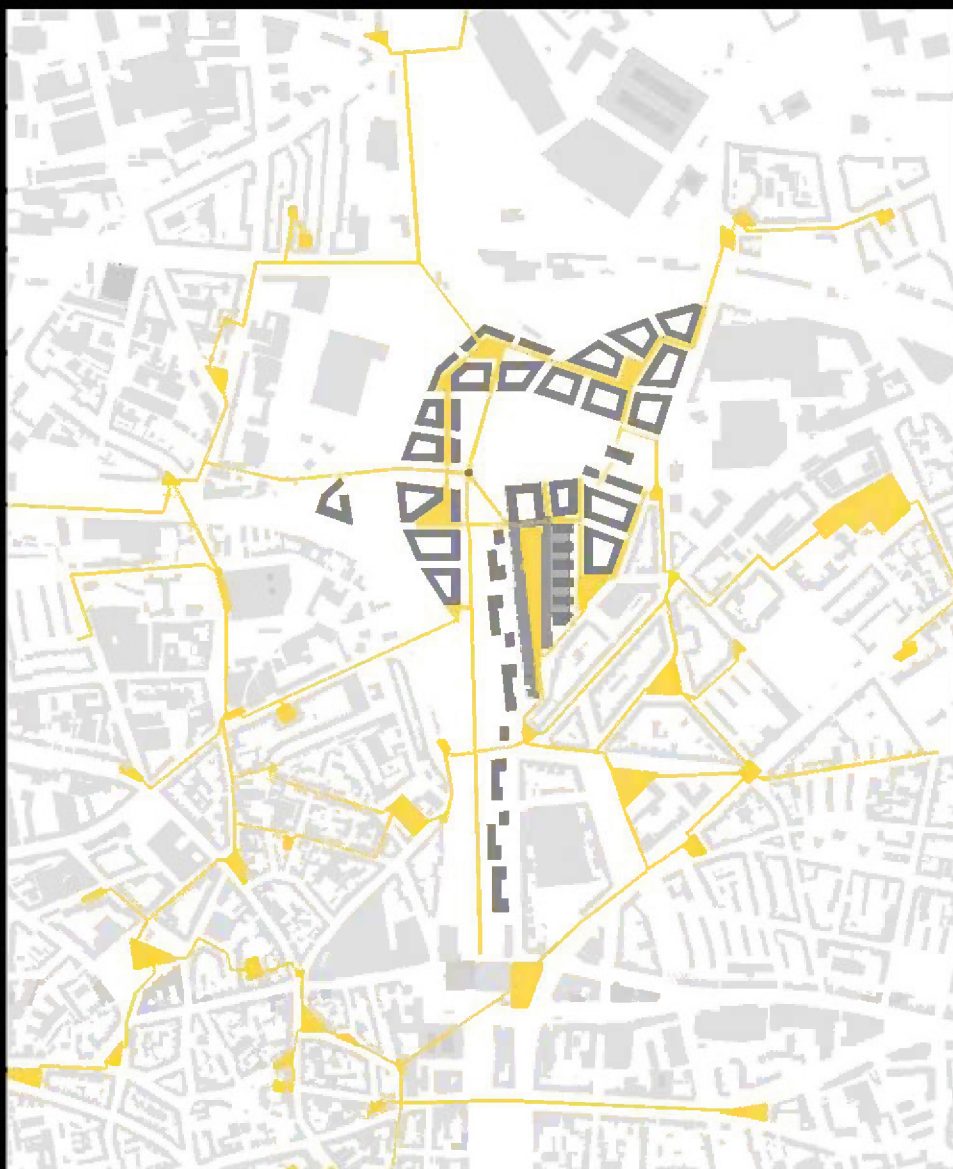
Neue Mitte Altona | Analyse der Grünräume und der Umgebung



Alster?

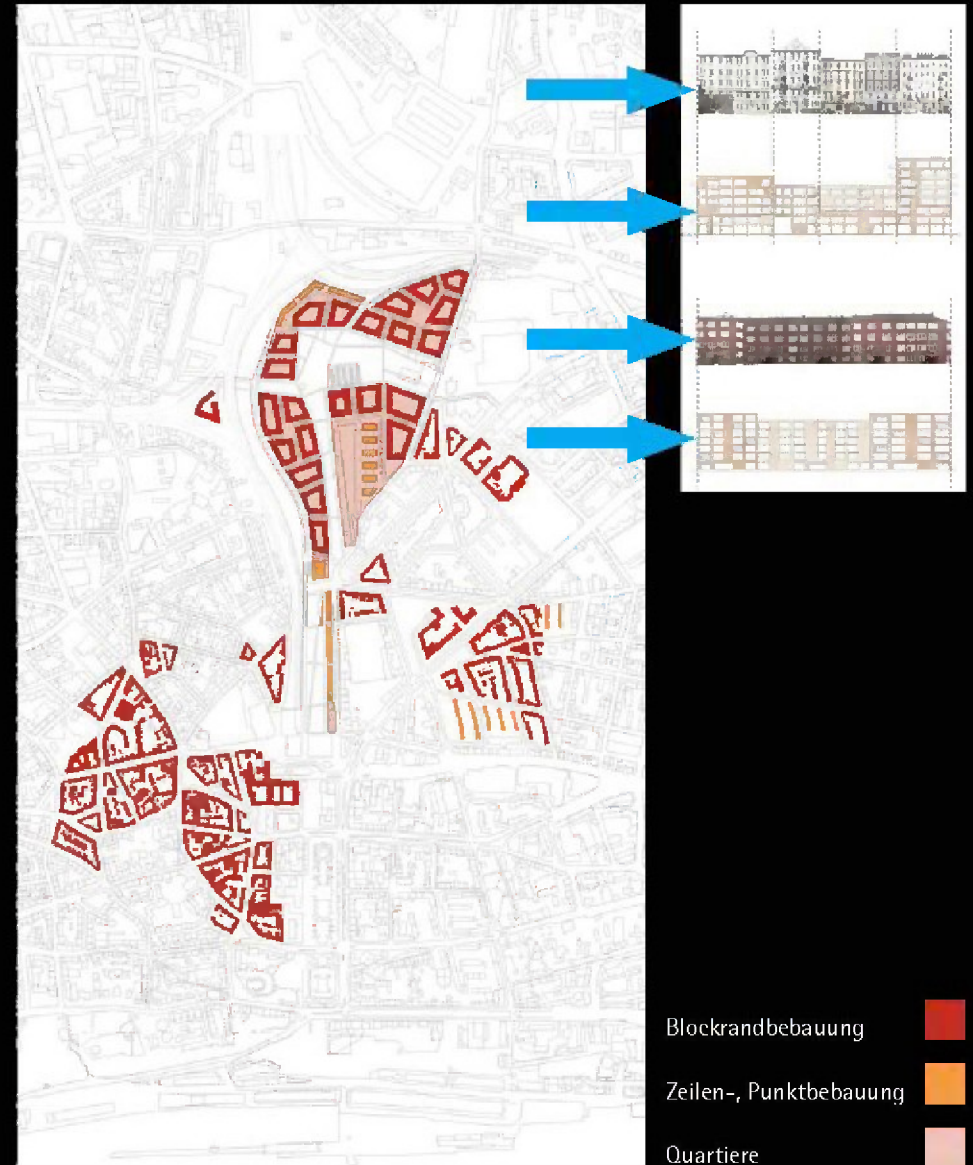


Neue Mitte Altona | Analyse der Grünräume und der Umgebung



- Blockrandbebauung
- Zeilen-, Punktbebauung
- Quartiere

Neue Mitte Altona | Analyse der Umgebungsstrukturen

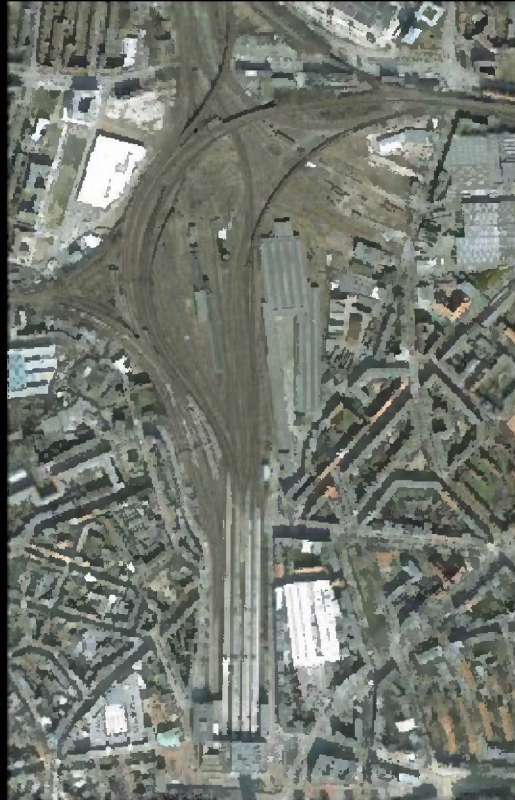


- Blockrandbebauung
- Zeilen-, Punktbebauung
- Quartiere

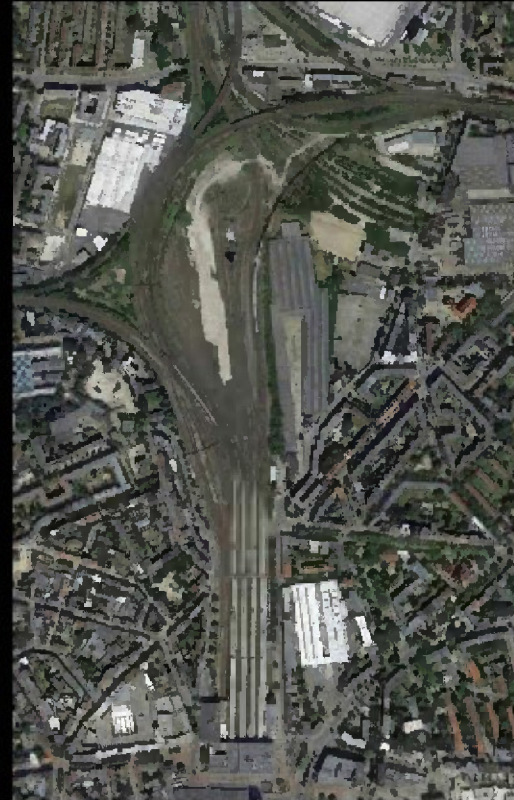
Neue Mitte Altona | Analyse Fassadenteilung Bestand



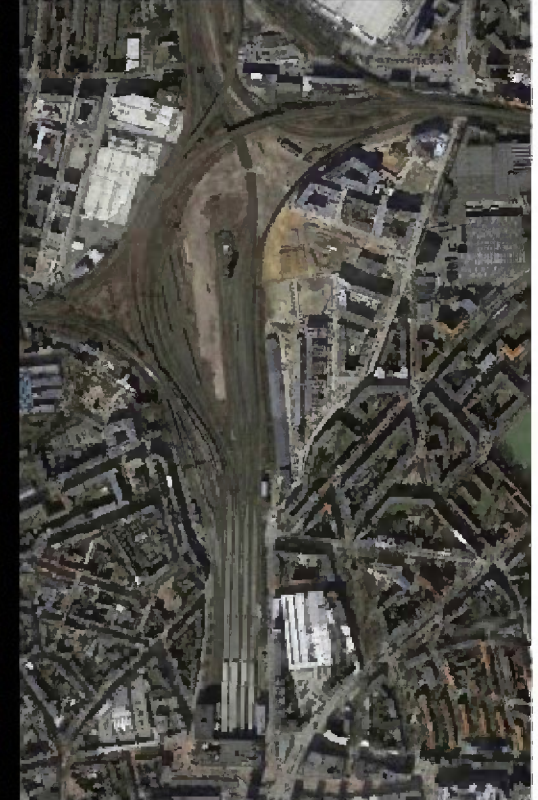
MA 1943



NMA 2007



NMA 2014

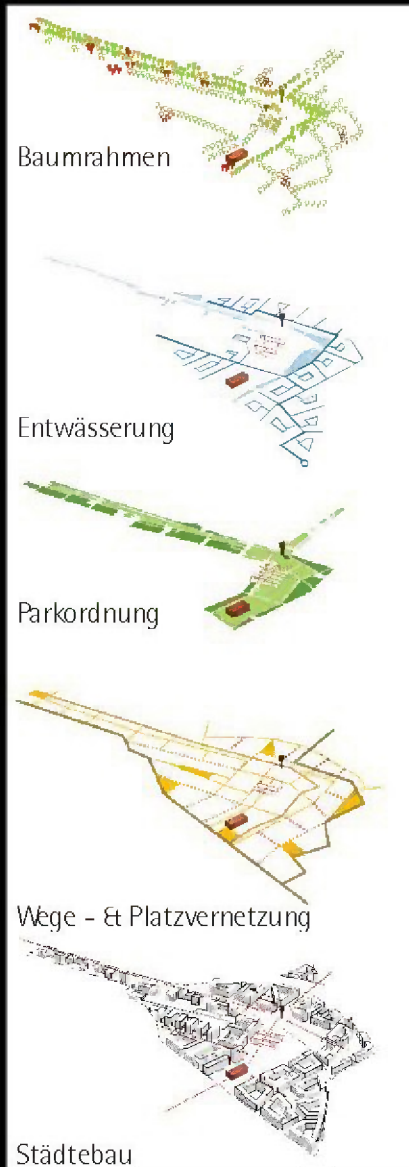


NMA 2018

Neue Mitte Altona | Analyse der Historie



Masterplan



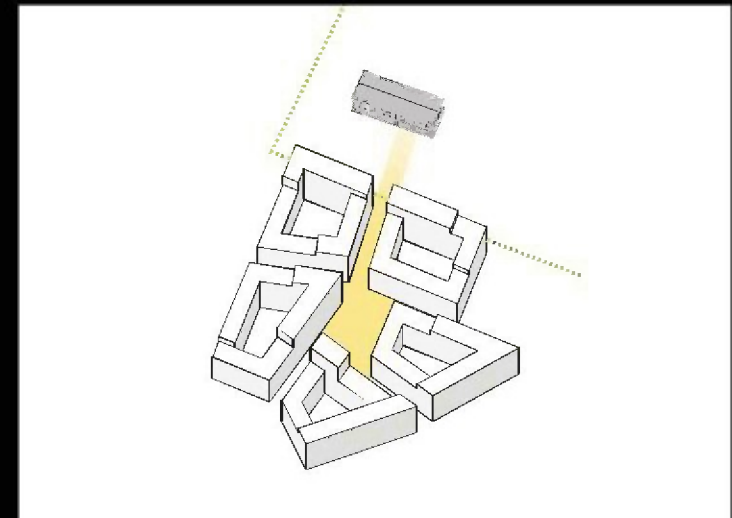
Baumrahmen

Entwässerung

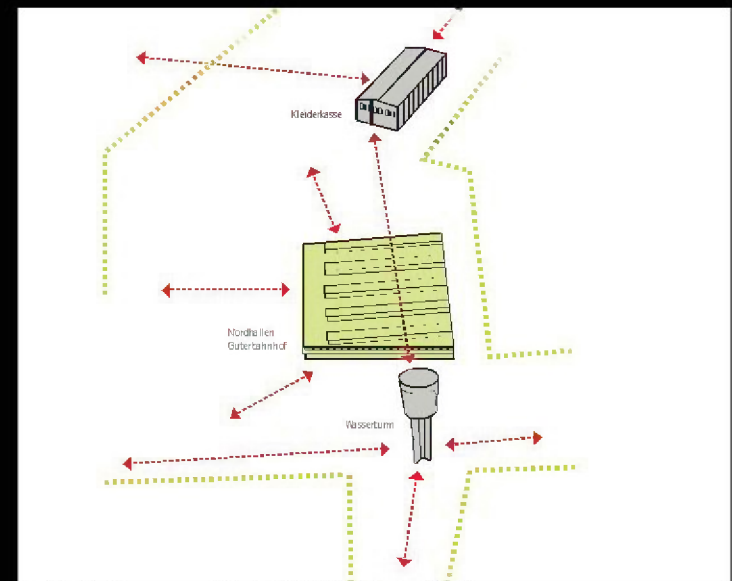
Parkordnung

Wege - & Platzvernetzung

Städtebau



Axometrie Sichtachse Quartiersplatz _ Identitätsmerkmal



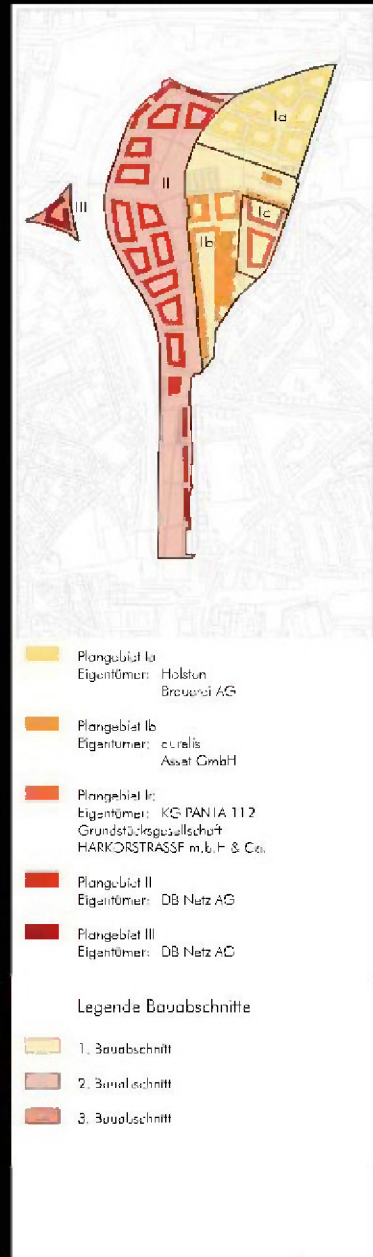
Sichtbezüge zum historischen Bestand

verschiedene Ebenen eines Quartiers

Nutzungskonzept



Eigentumsgrenzen



Höhenentwicklung



Grünanlagen & Platzvernetzung



Öffentlicher Nahverkehr



Resultat der Analyse



Holsten Area | Entwurfsvarianten

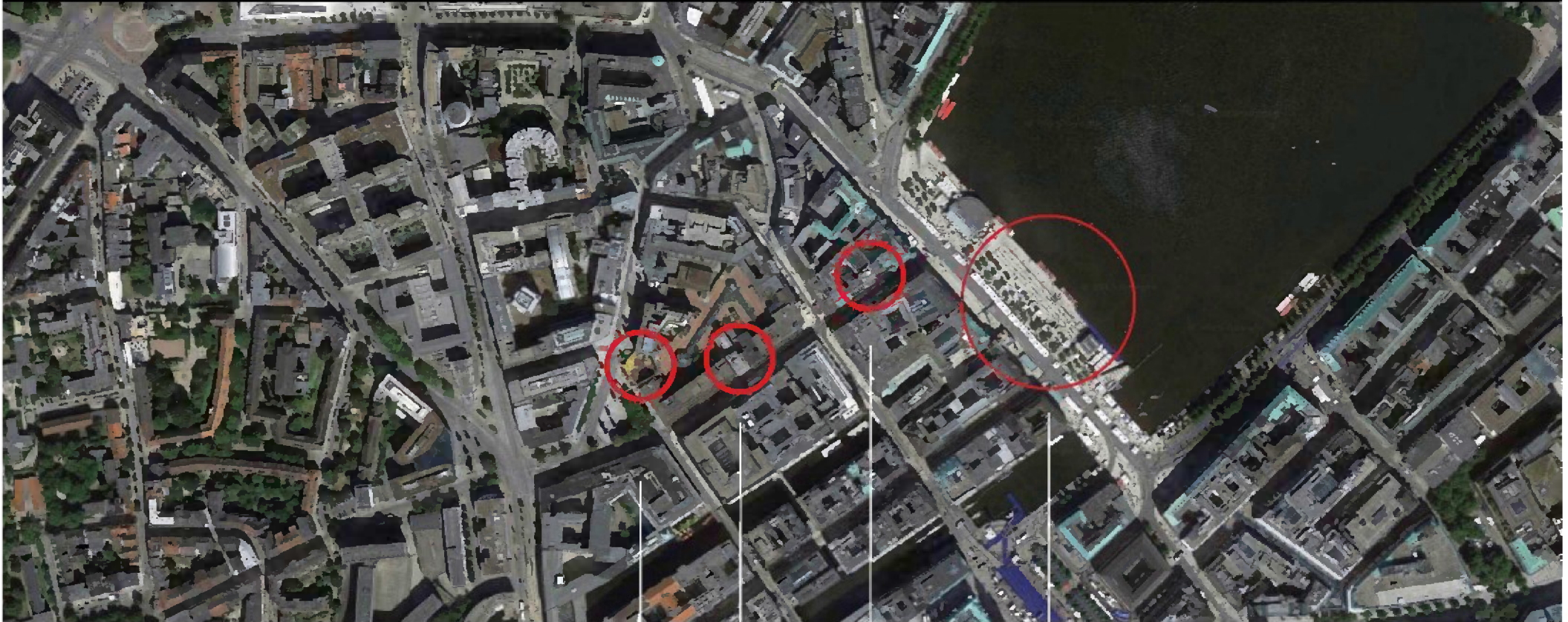


Addition zu einem Gesamtkonzept



Arbeitsmodell Neue Mitte Altona und Holsten Areal

Referenzprojekte | Konzeption



Heuberg 1 (2012)

Große Bleichen 34 (2010)

Kempertrautmannhaus (2006)

Neugestaltung Jungfernstieg (2004)

Entwicklungsgebiet im historischen Kontext | realisierte Projekte im Kontext der Binnenalster



Konzeption | Ideenwettbewerb zur Neugestaltung des Jungfernstieg 2002 | 1.Preis in Kooperation mit WES & Partner

Öffentliche Nutzbarkeit der Uferbereiche der Hamburger Binnenalster | Machbarkeitsstudie | 18.10.2018



Jungfernstieg 1900–1914 |

Reproduction by Photoglob AG, Zürich, Switzerland or Detroit Publishing Company

Jungfernstieg 2006



Aufenthaltsqualität am Jungfernstieg



Gastronomiepavillon mit Nebenräumen und Außensitzplätzen



Zusammenarbeit mit der Hamburger Hochbahn



kempertrautman.haus |
Integration von Ladengeschäften in der Hamburger Innenstadt



Große Bleichen 34 |
neue Nutzungen in historischen Gebäuden



Konzeption | Heuberg 1, Hohe Bleichen 8, Hamburg | 1. BDA Architekturpreis 2016

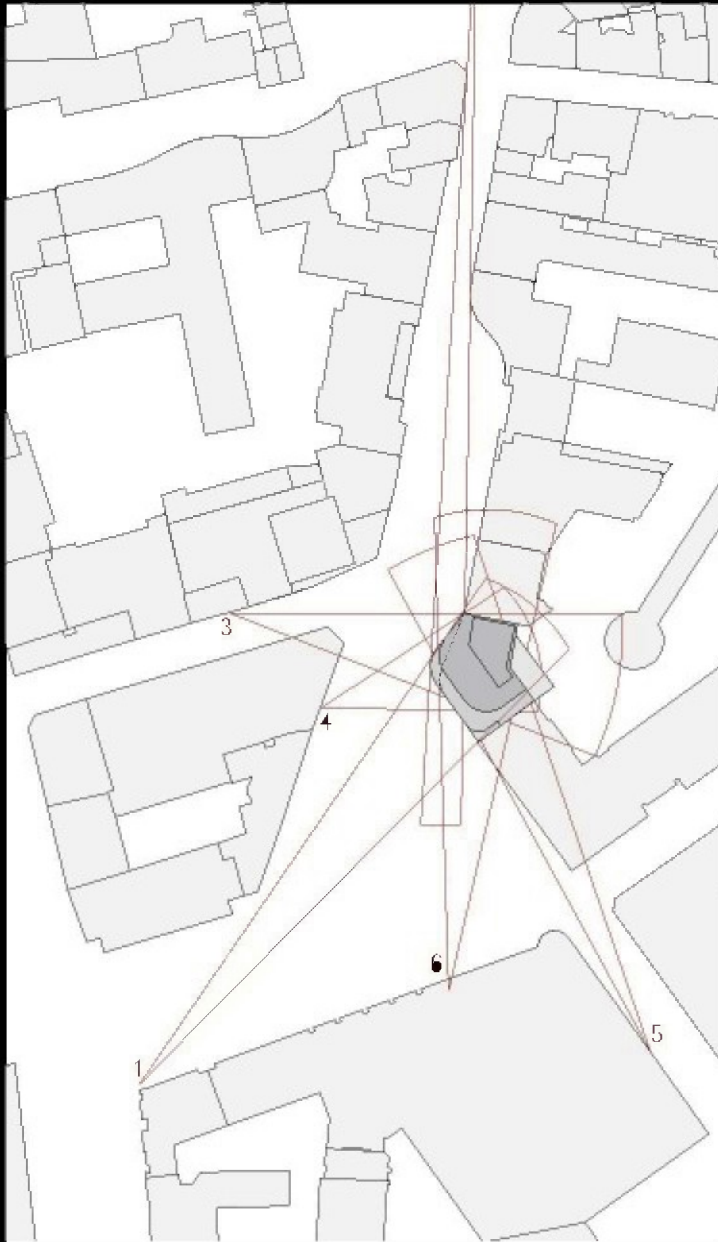
Berücksichtigung denkmalgeschützter Fassaden in historischer Umgebung

Öffentliche Nutzbarkeit der Uferbereiche der Hamburger Binnenalster | Machbarkeitsstudie | 18.10.2018

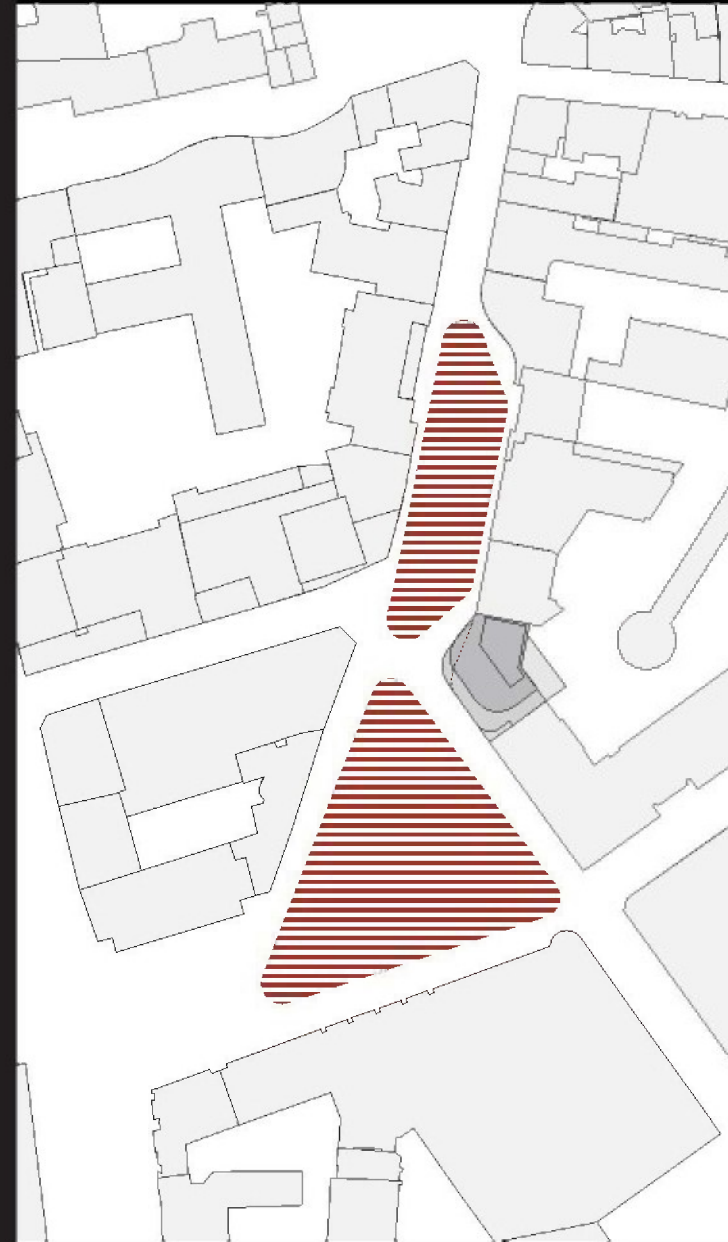
ANDRÉ POITIERS 26
Architekt Stadtplaner RIBA



Ecksituation Hohe Bleichen | Heuberg



Städtebauliche Blickpunkte



Definition von zwei unterschiedlichen Plätzen



Konzeption | Dat Backhus | 86 Filialen - Beispiel Eppendorfer Centrum

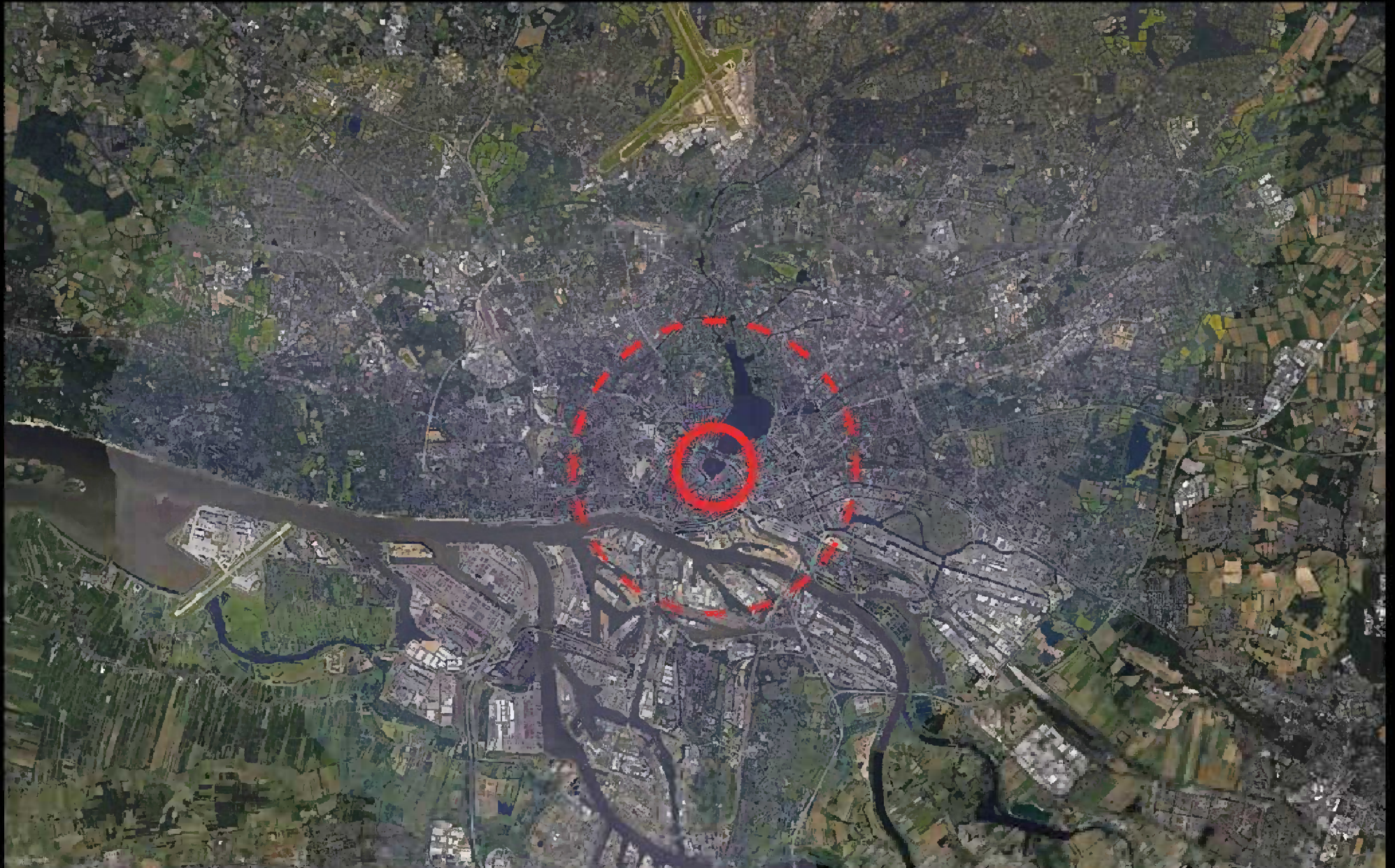


Konzeption | Dat Backhus | 86 Filialen - Beispiel Rotherbaum

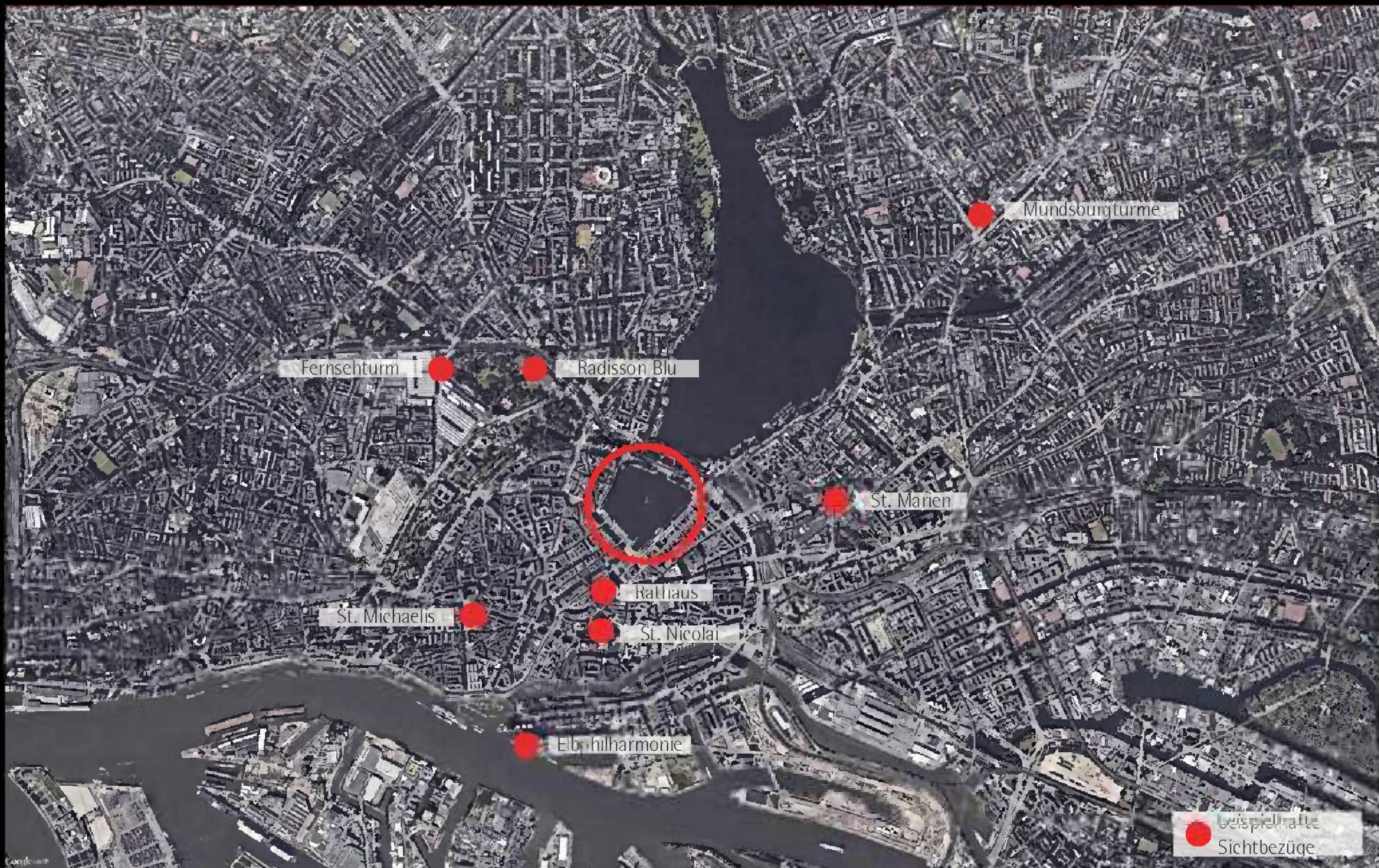
Öffentliche Nutzbarkeit der Uferbereiche der Hamburger Binnenalster

städtebaulich räumliche Untersuchung
freiraumplanerische Untersuchung
technische Untersuchung

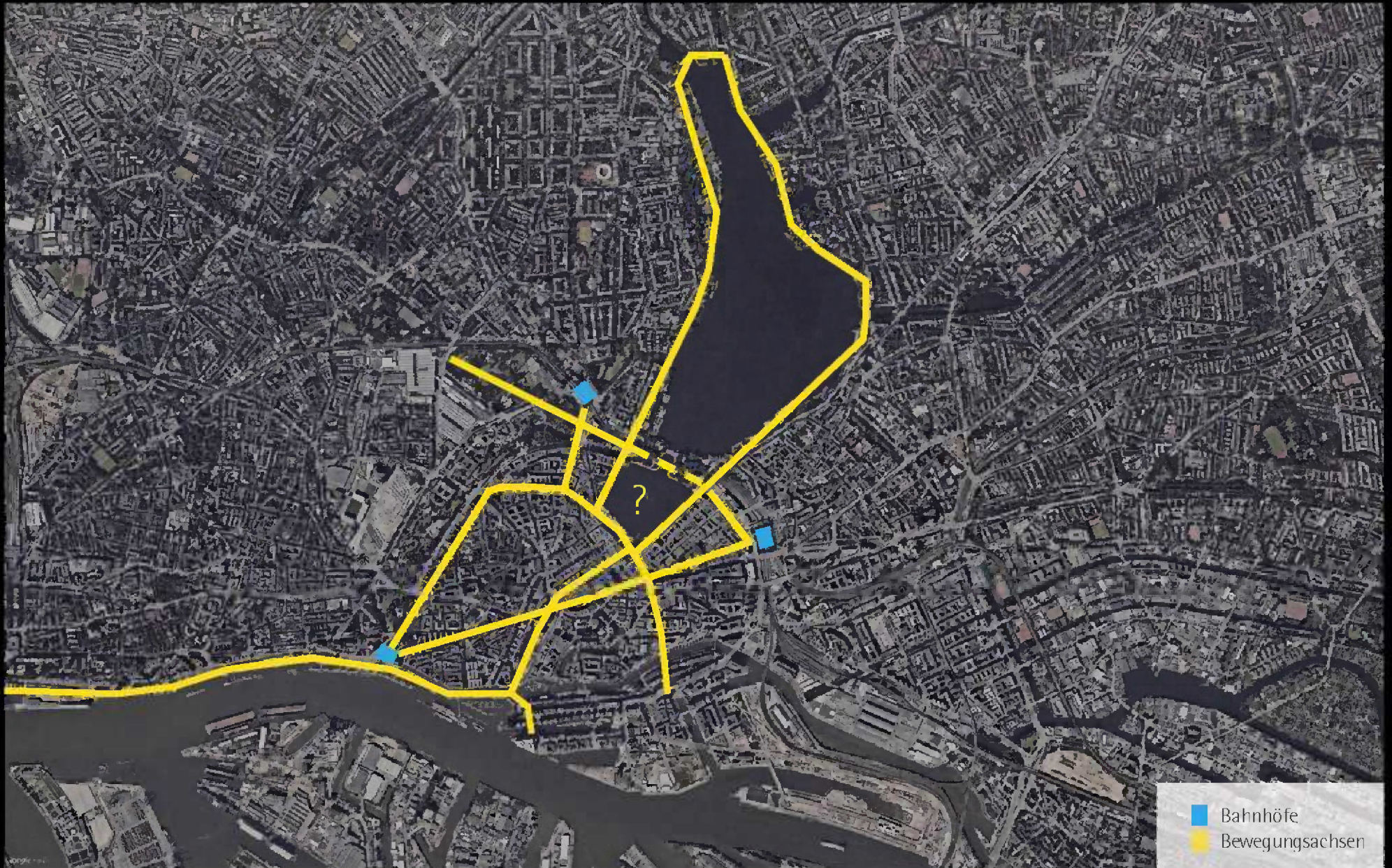
Herangehensweise und Analysepunkte



Verortung der Binnenalster im Kontext der Stadt | Zentrum

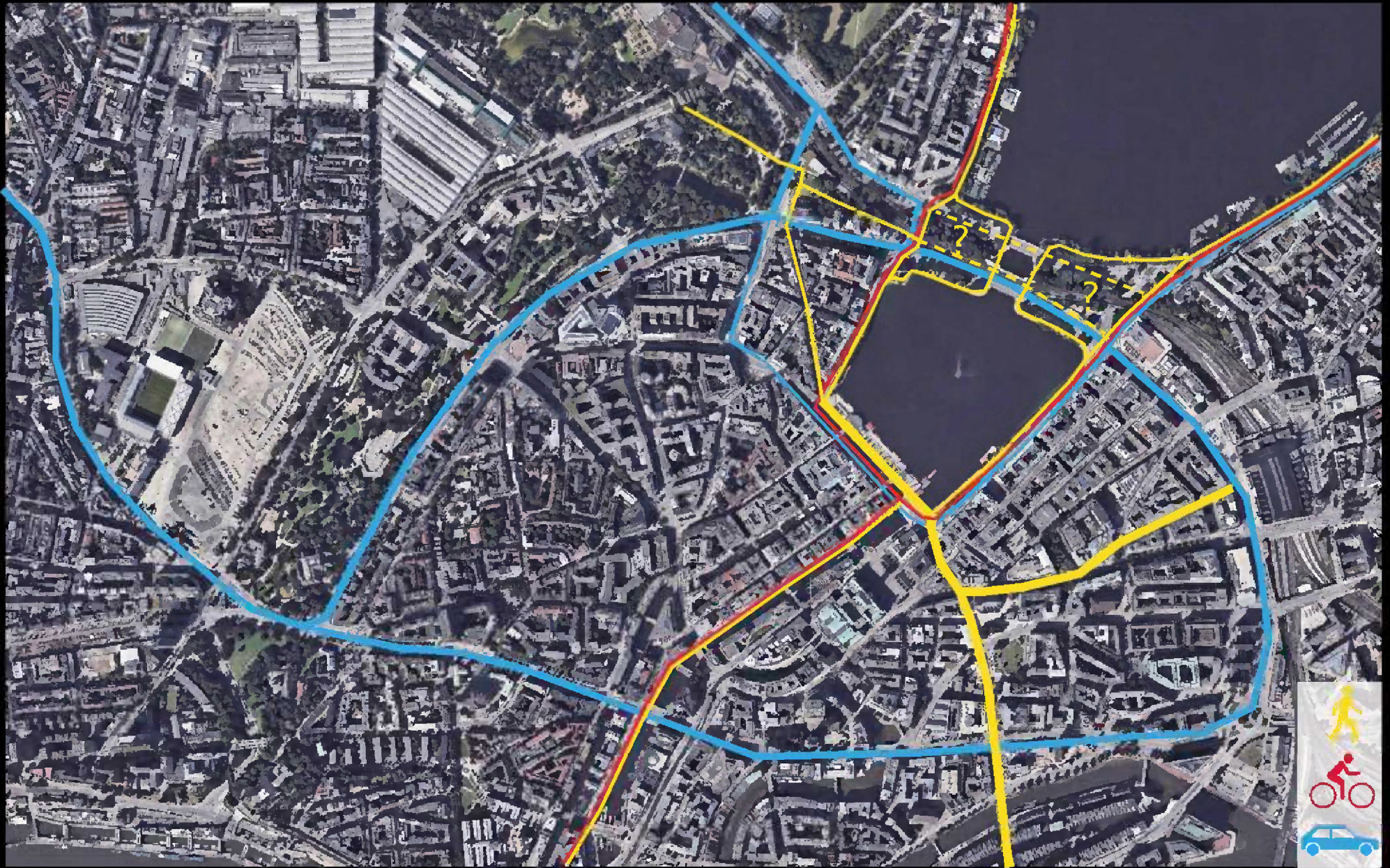


beispielhafte Sichtbezüge



■ Bahnhöfe
■ Bewegungsachsen

Bewegungsachsen



Ebenen der Erschließung



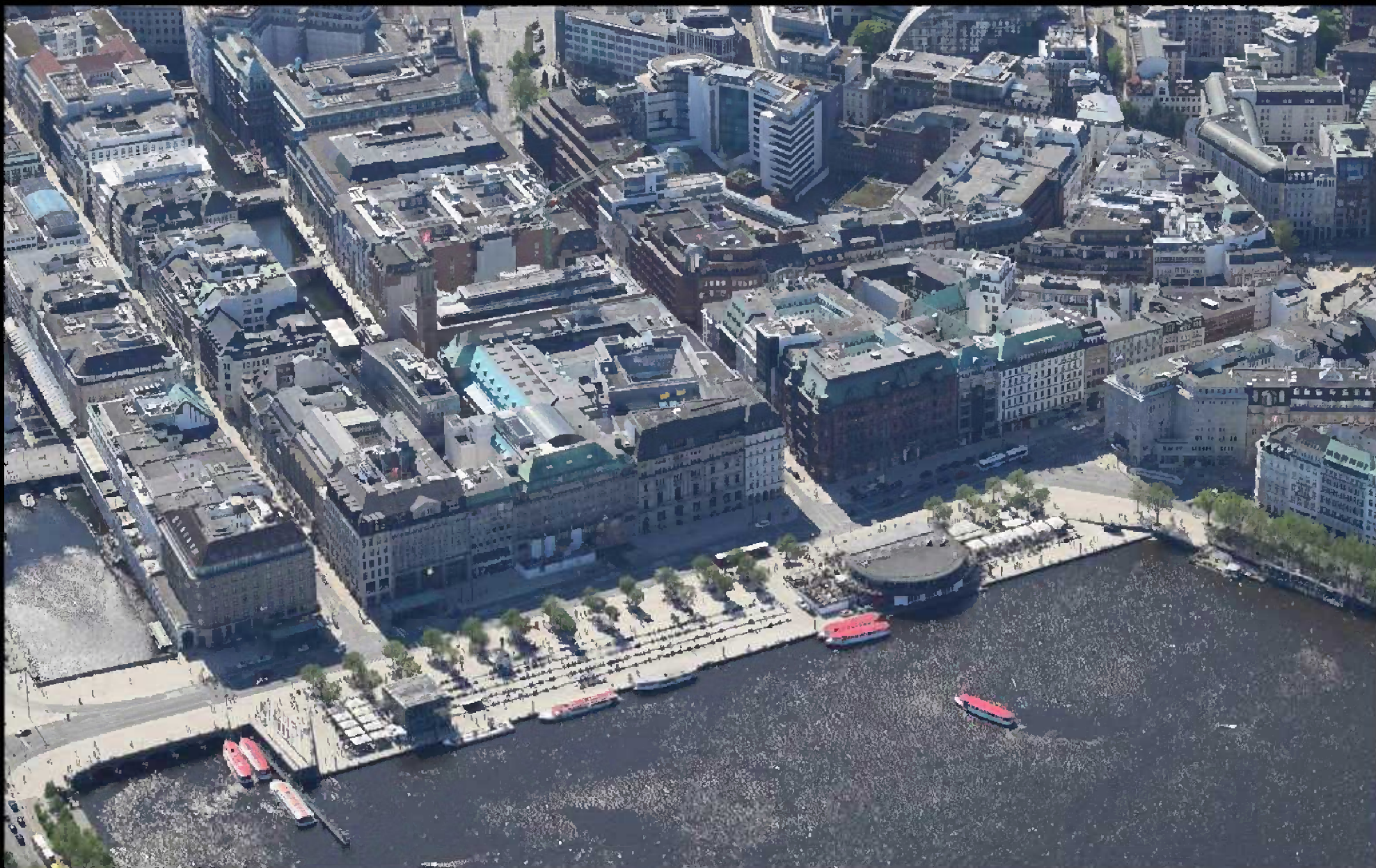
Plätze und Grünräume



Binnenalster im stadträumlichen Kontext



Binnenalster mit Jungfernstieg



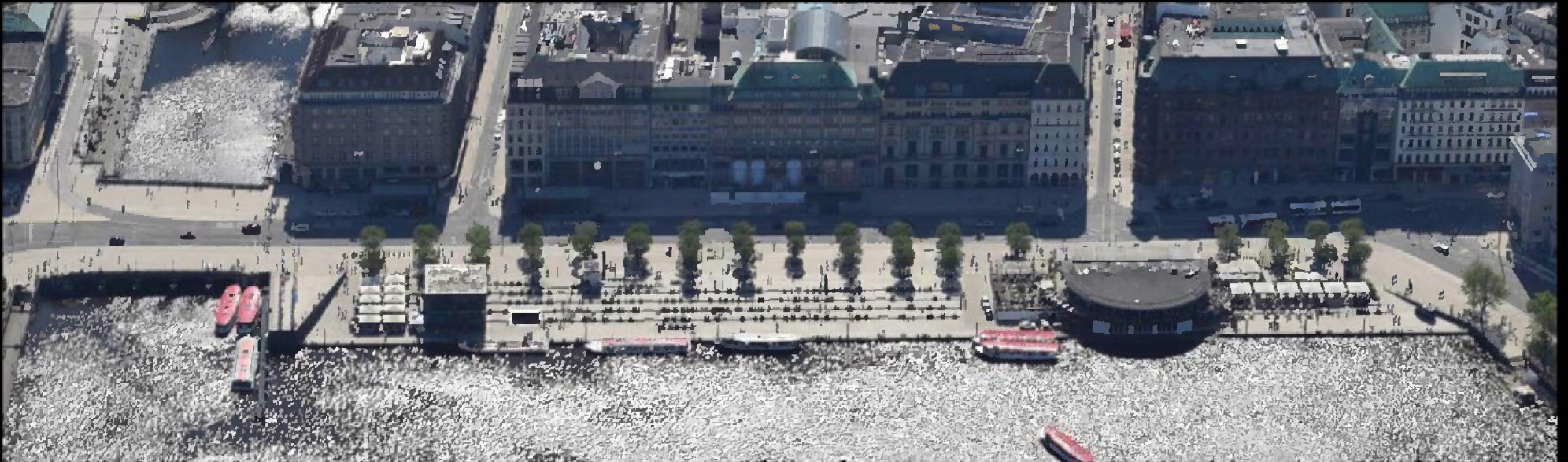
Jungfernstieg



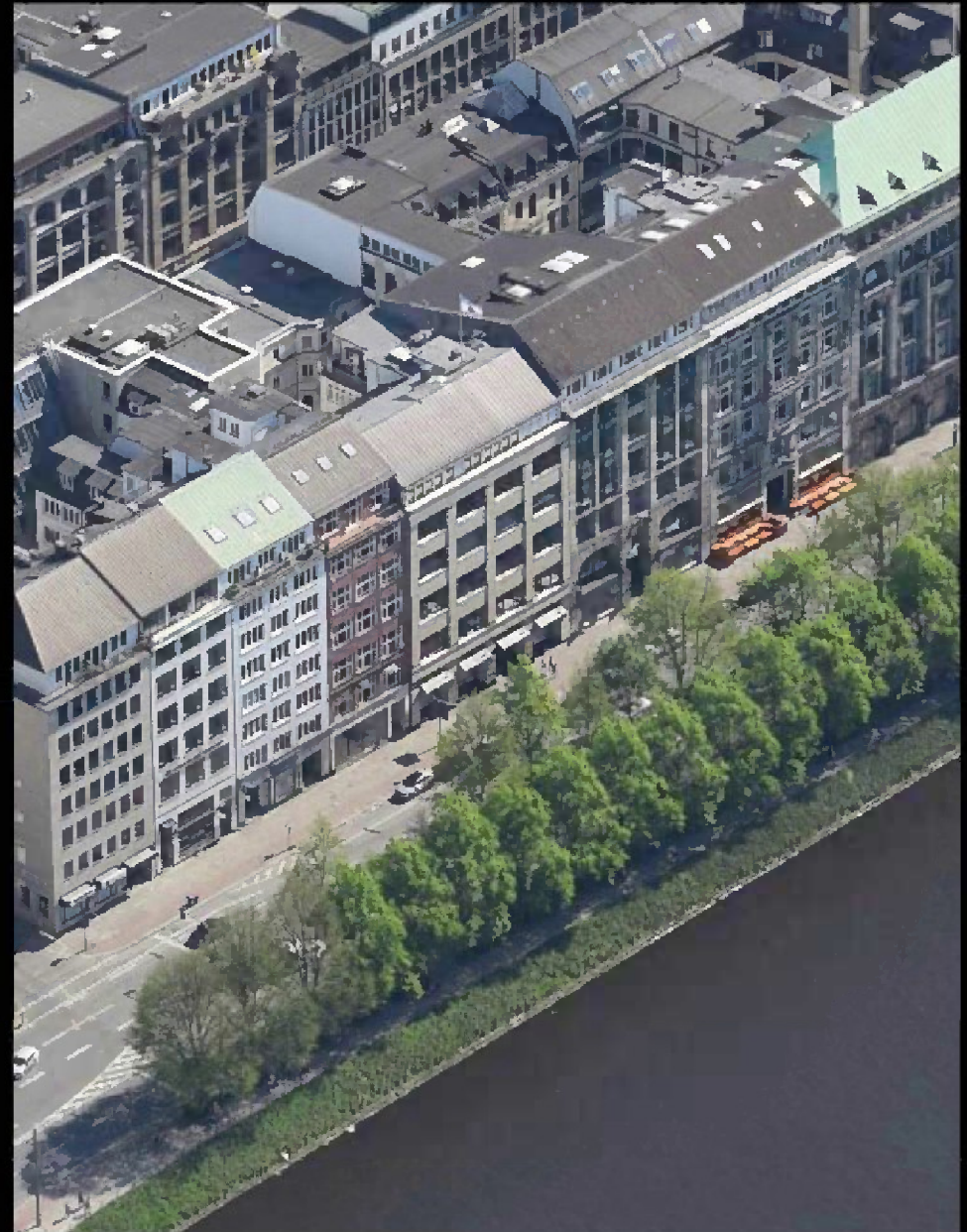
Ballindamm | Fortführung der Grünachse von Norden im Bestand



Westseite Binnenalster



Ansichten Vergleich Jungfernstieg – Ballindamm



Nebeneinander verschiedener Maßstäbe

Vielen Dank für Ihre Aufmerksamkeit!

