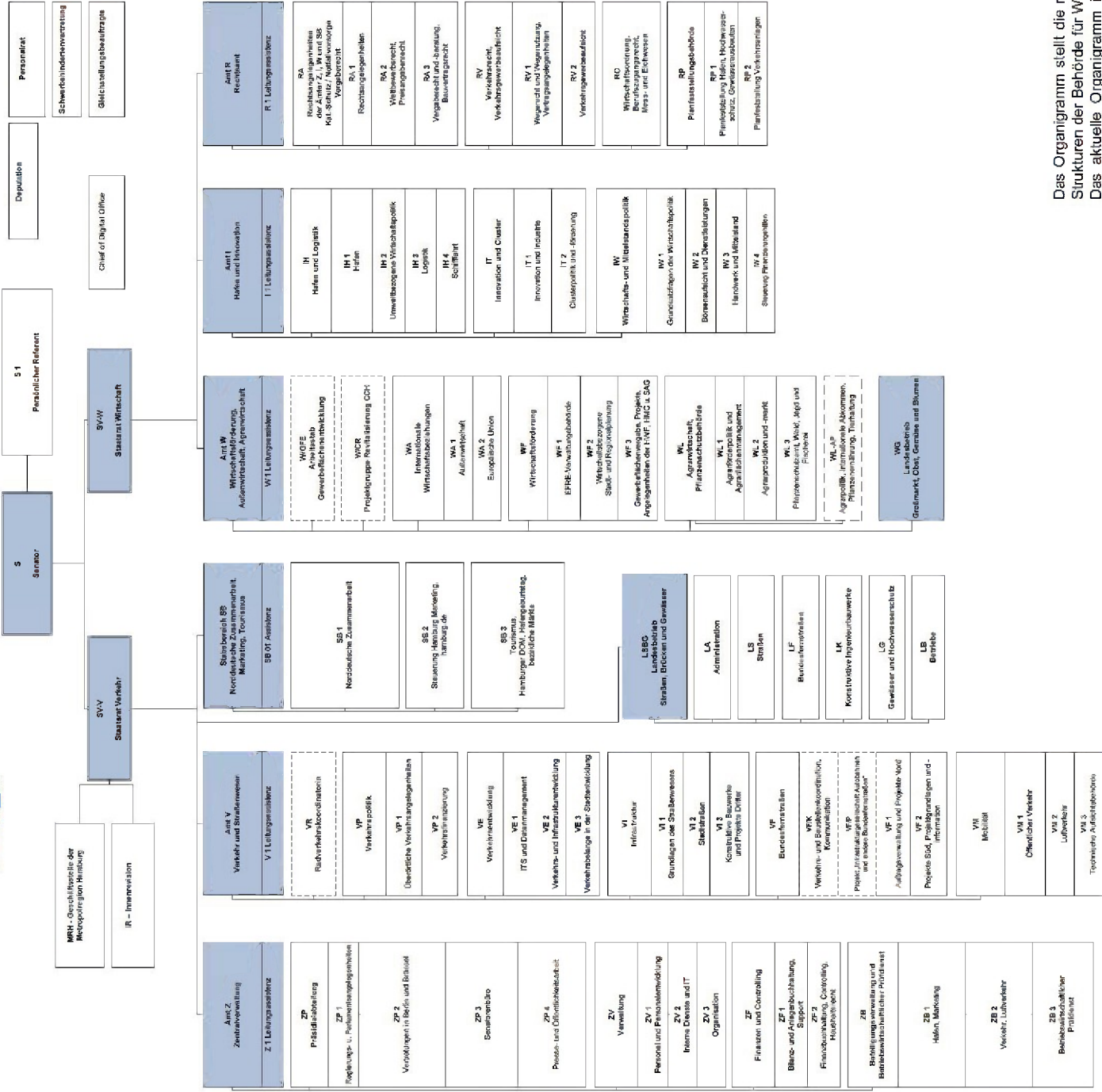




# Funktionsorganigramm der Behörde für Wirtschaft, Verkehr und Innovation (BWI)



Das Organigramm stellt die nach dem HmbTG zu veröffentlichen Strukturen der Behörde für Wirtschaft, Verkehr und Innovation dar. Das aktuelle Organigramm ist unter [www.hamburg.de/bwi/](http://www.hamburg.de/bwi/) ein-gestellt.

**Finanzen und Personalreferat** (Hamburg und Innovation)  
 Alke Schöning, 4. 20450 Hamburg  
 Postfach 11 21 03, 20451 Hamburg  
 Tel.: (040) 228 41 12 00  
 Fax: (040) 228 41 12 00  
 E-Mail: [postfach@bwi.hamburg.de](mailto:postfach@bwi.hamburg.de)  
 HWV: ST-Sachbearbeiter, LÖS-Büroangestellte

**Landesbetrieb Straßenbau, Brücken und Gewässer**  
 Postfach 10 14 22, 20006 Hamburg  
 Tel.: (040) 228 25 20  
 Fax: (040) 228 25 20  
 E-Mail: [postfach@bwi.hamburg.de](mailto:postfach@bwi.hamburg.de)  
 Internet: [www.lbbg.hamburg.de](http://www.lbbg.hamburg.de)

**Gründungs- und Geschäftsentwicklung**  
 Postfach 24 20 97, Hamburg  
 Tel.: (040) 228 94 00  
 Fax: (040) 228 94 00  
 E-Mail: [postfach@bwi.hamburg.de](mailto:postfach@bwi.hamburg.de)  
 Internet: [www.gesamthamburg.de](http://www.gesamthamburg.de)

**Luftverkehr**  
 Postfach 23 35, Hamburg  
 Tel.: (040) 5072-599 / 3300  
 Fax: (040) 5072-5359  
 E-Mail: [luftverkehr@bwi.hamburg.de](mailto:luftverkehr@bwi.hamburg.de)

**Planungsausschuss**  
 Postfach 3, 20177 Hamburg  
 Tel.: (040) 228 41 6200  
 Fax: (040) 228 41 6200

**Aufbau- und Personalreferat**  
 Postfach 1 5, 22336 Hamburg  
 Tel.: (079) 2308 854

**Planungsreferat**  
 Postfach 124, 22113 Hamburg  
 Tel.: (040) 228 41 6030  
 Fax: (040) 228 41 6061