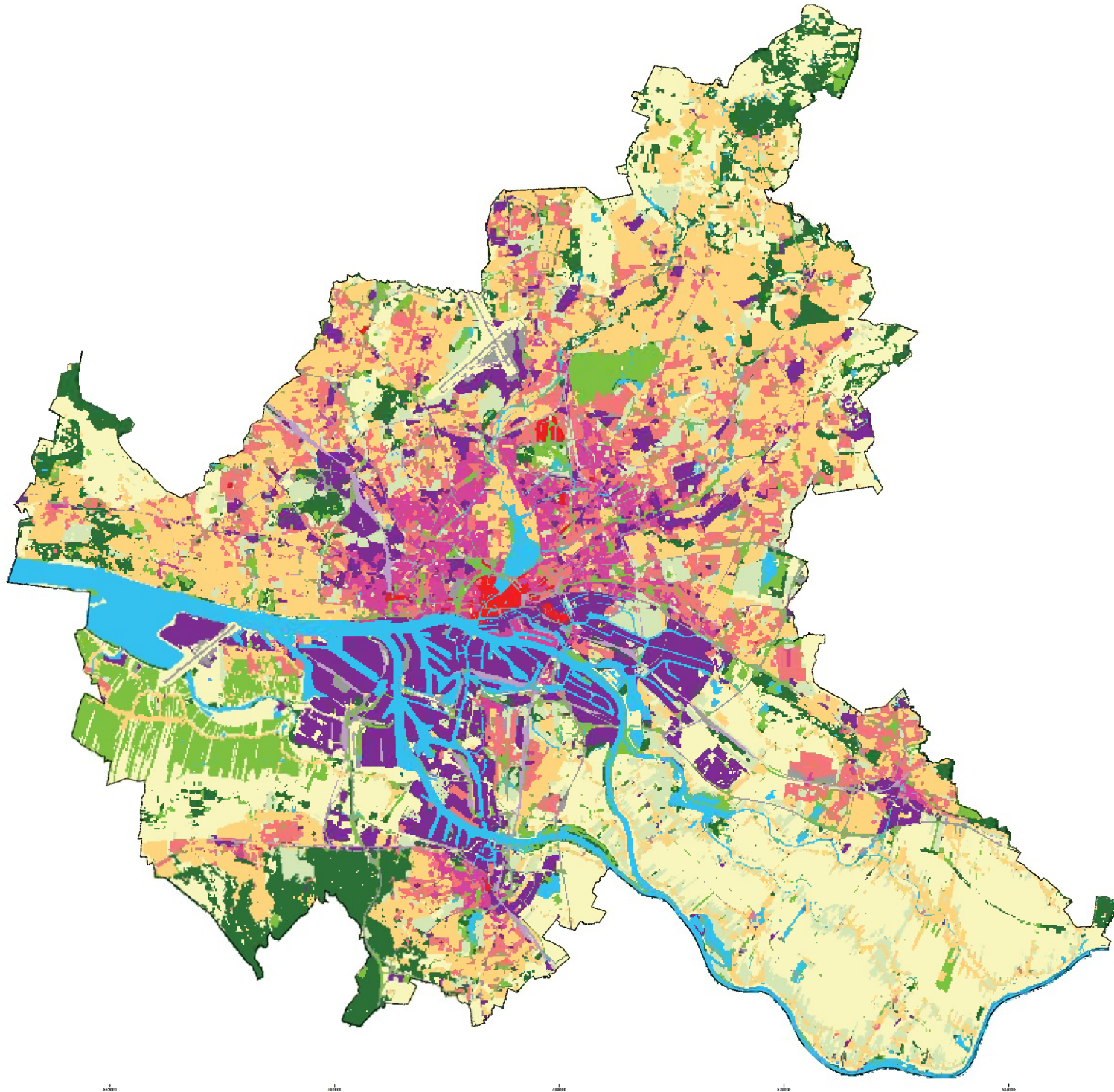


# Stadtklimatische Bestandsaufnahme für das Landschaftsprogramm Hamburg

## Legende

Raster der Nutzungsstruktur (räumliche Auflösung 50 m)

- 1 - Zentrumsbebauung
  - 2 - Block- und Blockrandbebauung
  - 3 - Industrie- und Gewerbe
  - 4 - Zeilen- und Hochhausbebauung
  - 5 - Einzel- und Reihenhausbauung
  - 6 - Ebenendig versiegelt
  - 7 - Gleisfläche
  - 8 - Baulich geprägte Grünfläche
  - 9 - Freiland (Wiese, Acker etc.)
  - 10 - Gehölz
  - 11 - Wald
  - 12 - Gewässer
- Stadtgrenze



Karte 1.2

Nutzungsstruktur der Klimasimulation

Maststab 1:50 000



Auftraggeber:

Freie und Hansestadt Hamburg  
Behörde für Umwelt und Energie  
Landschaftsplanung und Stadtgrün  
Neuenfelder Straße 11  
21099 Hamburg

Auftraggeber:



Hannover, Dezember 2017