

Stadtklimatische Bestandsaufnahme für das Landschaftsprogramm Hamburg

Legende

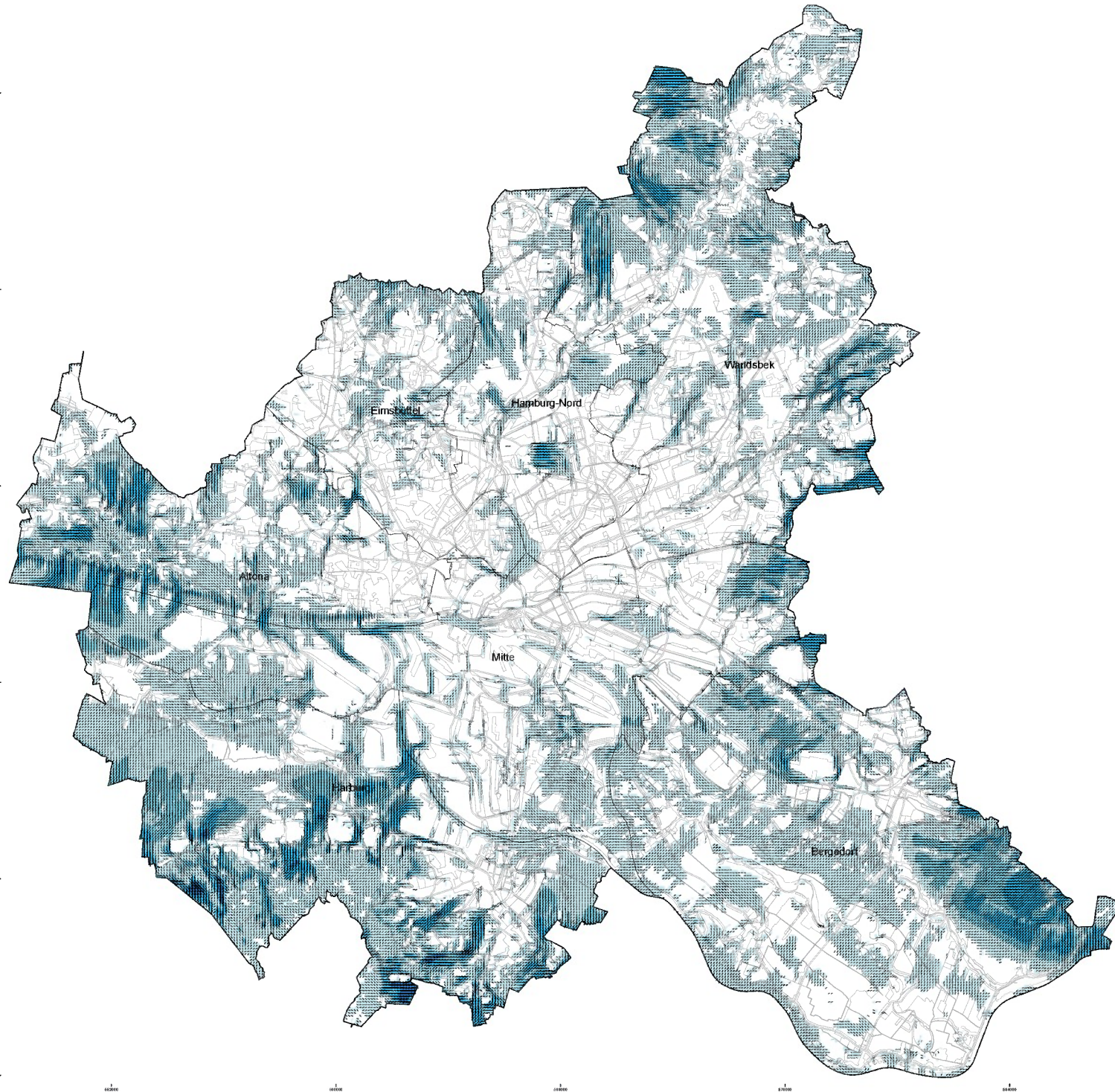
Windvektoren um 04:00 Uhr (Geschwindigkeit in m/s; 2 m ü. Grund;
auf 100 m x 100 m aggregierte Auflösung)

- < 0,1
- ↑ 0,1 bis <= 0,3
- ↑ 0,3 bis <= 0,5
- ↑ 0,5 bis <= 1
- ↑ > 1,0

Strömungsgeschwindigkeit um 04:00 Uhr (in m/s; 2 m ü. Grund)
während einer austauscharmen Sommernacht

- < 0,1
- 0,1 bis <= 0,3
- 0,3 bis <= 0,5
- 0,5 bis <= 1
- > 1,0

--- Stadtgrenze



Karte 1.5
Strömungsfeld zum Zeitpunkt 04:00 Uhr
- austauscharme Sommerwetterlage -

Maststab 1:50 000



Auftraggeber:

Auftragnehmer:



Freie und Hansestadt Hamburg
Behörde für Umwelt und Energie
Landschaftsplanung und Baufrei
Neuenhof 6, alle 11
21109 Hamburg

GEOGRAPHISCHES ENGINEERING CONSULTING
Große Fluhstraße 5a
30181 Hannover
Internet: www.gec-net.de

Hannover, Dezember 2017