

Freie und Hansestadt Hamburg

# Landschaftsprogramm

## -Karte Grün Vernetzen-

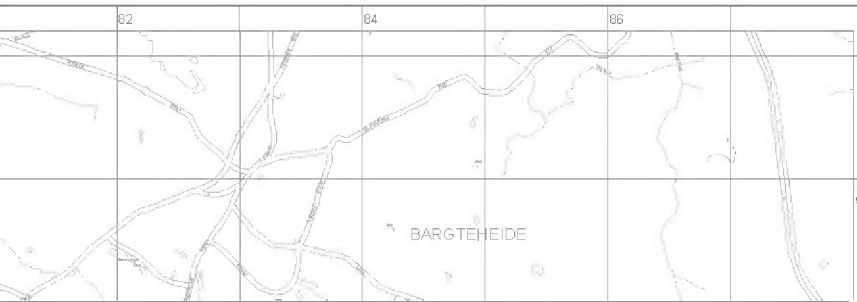
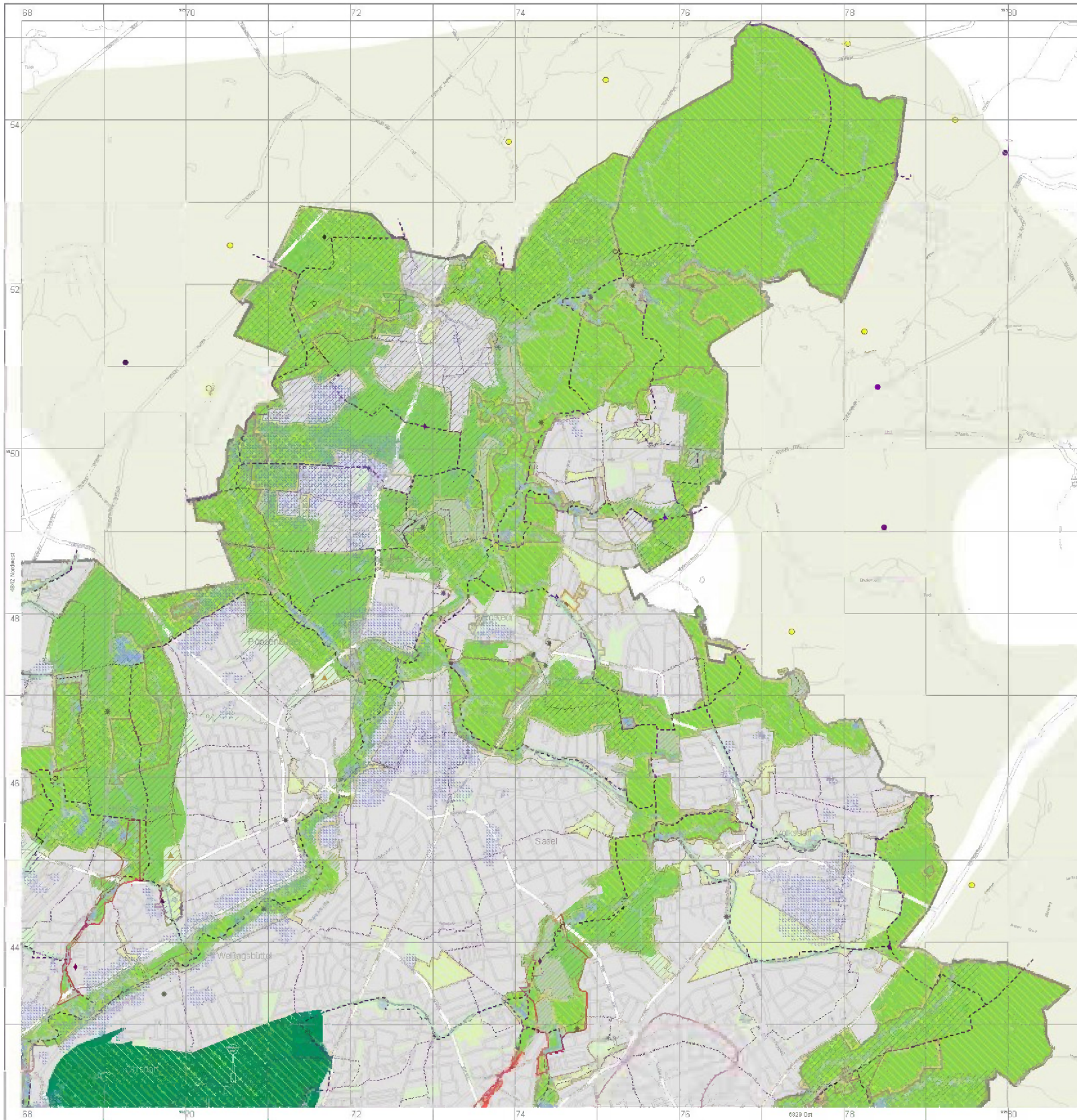
Weitere Inhalte in der Karte Arten- und Biotopschutz des Landschaftsprogramms

Fachentwurf Stand Juli 2017

Stand der Bearbeitung: incl. 142. Änderung und 11. Berichtigung





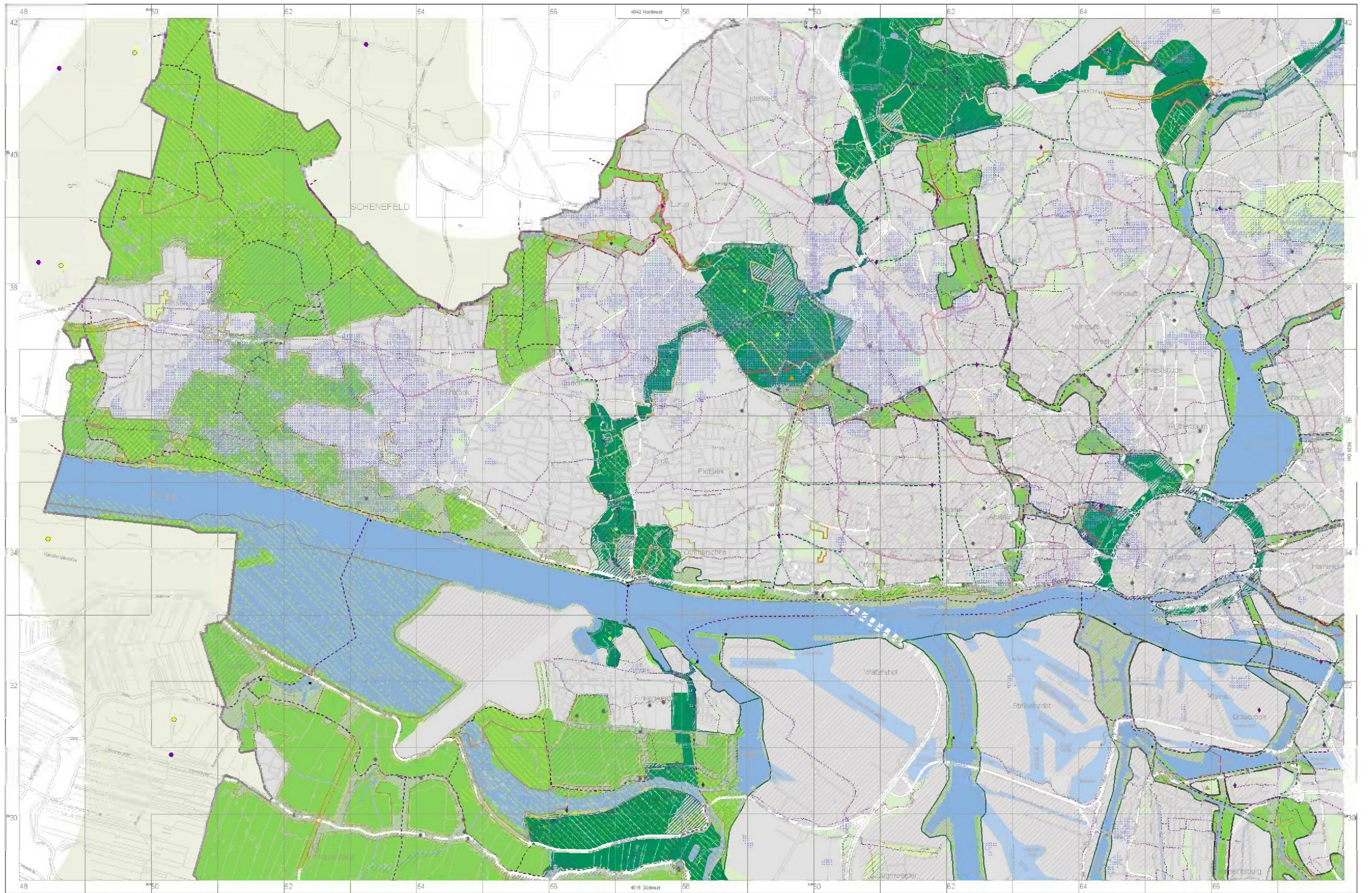


## Grünes Netz

- Landschaftssachsen in der inneren und äußeren Stadt**  
**Ziele und Maßnahmen**
  - Erhalt und Entwicklung der Landschaftssachsen in der inneren Stadt bis hin zu großflächigen Landschaftssachsen als durchgehende Grünachsen und öffentliche Grünstrukturelemente der Stadt
  - Stärkung der Funktion für Freizeit und Erholung, Verbesserung der Luft- und Lärmschutzfunktion
  - Stärkung der ökologischen und sozialen Funktionen**Innerer Stadt**
  - Festlegung der Landschaftssachsen in der inneren Stadt bis zum 2. Ordnung Ring
  - Ausweisung der Landschaftssachsen im Rahmen der Landschaftsstrukturpläne**Äußerer Stadt**
  - Festlegung der Landschaftssachsen in der äußeren Stadt bis zum 2. Ordnung Ring als grüne Verbindung
  - Förderung der landschaftlichen Entwicklung von Bestandsflächen und öffentlich zugänglichen Bereichen
  - Erhalt und Entwicklung von Landschaftssachsen im Bereich der öffentlichen Grünanlagen
  - Entwicklung der Landschaftssachsen im Bereich der öffentlichen Grünanlagen
  
- Grüne Ringe**  
**Ziele und Maßnahmen**
  - Erhalt und Entwicklung der Grünen Ringe als verbindendes Element zwischen verschiedenen Funktionsbereichen und -zonen
  - Förderung der Erholung und Erholungsfunktion, durchgängige Fuß- und Radwege
  - Förderung der Qualität der Erholungsfunktion, durchgängige Fuß- und Radwege
  - Entwicklung der Grünen Ringe als verbindendes Element zwischen verschiedenen Funktionsbereichen und -zonen
  
- Gesamtstädtisch bedeutsame Grünverbindungen**  
**Ziele und Maßnahmen**
  - Erhalt und Entwicklung der Grünverbindungen und Verknüpfung von Bestandsflächen
  - Festlegung der gesamtstädtisch bedeutsamen Grünverbindungen in der inneren Stadt
  
- Hauptvegenetz des Freiraumverbunds**  
**Ziele und Maßnahmen**
  - Erhalt und Entwicklung eines durchgängigen Vegenetzes als verbindendes Element zwischen verschiedenen Funktionsbereichen und -zonen
  - Förderung der Erholung und Erholungsfunktion, durchgängige Fuß- und Radwege
  - Entwicklung der Hauptvegenetze als verbindendes Element zwischen verschiedenen Funktionsbereichen und -zonen
  
- Verbindungsvegenetz des Freiraumverbunds**  
**Ziele und Maßnahmen**
  - Erhalt und Entwicklung der Verbindungsvegenetze als verbindendes Element zwischen verschiedenen Funktionsbereichen und -zonen
  - Förderung der Erholung und Erholungsfunktion, durchgängige Fuß- und Radwege
  - Entwicklung der Verbindungsvegenetze als verbindendes Element zwischen verschiedenen Funktionsbereichen und -zonen
  
- Gewässer in Landschaftssachsen und Grünen Ringen**  
**Ziele und Maßnahmen**
  - Erhalt und Entwicklung der Gewässer in Landschaftssachsen und Grünen Ringen
  - Förderung der Erholung und Erholungsfunktion, durchgängige Fuß- und Radwege
  - Entwicklung der Gewässer in Landschaftssachsen und Grünen Ringen
  
- Partiellanlagen und sonstige Grünflächen außerhalb von Landschaftssachsen und Grünen Ringen**  
**Ziele und Maßnahmen**
  - Erhalt und Entwicklung der Partiellanlagen, Festlegung der Partiellanlagen in der inneren Stadt
  - Erhalt und Entwicklung der Partiellanlagen, Festlegung der Partiellanlagen in der inneren Stadt
  - Verbesserung der Partiellanlagen in der inneren Stadt
  
- Entwicklung der Landschaftssachsen**  
**Ziele und Maßnahmen**
  - Förderung der Entwicklung der Landschaftssachsen in der inneren Stadt
  - Förderung der Entwicklung der Landschaftssachsen in der inneren Stadt
  - Entwicklung der Landschaftssachsen in der inneren Stadt
  
- Luftschlösschen im Wegeverbund**  
**Ziele und Maßnahmen**
  - Sicherung von Luftschlösschen im Wegeverbund
  - Förderung der Entwicklung der Luftschlösschen im Wegeverbund
  - Entwicklung der Luftschlösschen im Wegeverbund
  
- Partiellentwicklung**  
**Ziele und Maßnahmen**
  - Erhalt und Entwicklung der Partiellentwicklung in der inneren Stadt
  - Förderung der Entwicklung der Partiellentwicklung in der inneren Stadt
  - Entwicklung der Partiellentwicklung in der inneren Stadt
  
- Qualifizierung Erholungslandschaft**  
**Ziele und Maßnahmen**
  - Verbesserung der Erholungslandschaft in der inneren Stadt
  - Förderung der Entwicklung der Erholungslandschaft in der inneren Stadt
  - Entwicklung der Erholungslandschaft in der inneren Stadt
  
- Landschaftsstrukturprägende Freiraumstrukturen**  
**Ziele und Maßnahmen**
  - Erhalt und Entwicklung der Landschaftsstrukturprägenden Freiraumstrukturen
  - Förderung der Entwicklung der Landschaftsstrukturprägenden Freiraumstrukturen
  - Entwicklung der Landschaftsstrukturprägenden Freiraumstrukturen
  
- Qualitätsensitive Freiraum im Stadtgebiet**  
**Ziele und Maßnahmen**
  - Erhalt und Entwicklung der Qualitätsensitiven Freiraum im Stadtgebiet
  - Förderung der Entwicklung der Qualitätsensitiven Freiraum im Stadtgebiet
  - Entwicklung der Qualitätsensitiven Freiraum im Stadtgebiet
  
- Freiraumqualifizierung im Stadtgebiet**  
**Ziele und Maßnahmen**
  - Verbesserung der Freiraumqualifizierung im Stadtgebiet
  - Förderung der Entwicklung der Freiraumqualifizierung im Stadtgebiet
  - Entwicklung der Freiraumqualifizierung im Stadtgebiet
  
- Siedlungsflächen mit ausgeprägtem Wärmeisoleffekt**  
**Ziele und Maßnahmen**
  - Erhalt und Entwicklung der Siedlungsflächen mit ausgeprägtem Wärmeisoleffekt
  - Förderung der Entwicklung der Siedlungsflächen mit ausgeprägtem Wärmeisoleffekt
  - Entwicklung der Siedlungsflächen mit ausgeprägtem Wärmeisoleffekt
  
- Prioritäre Flächen der Kaltluftlieferung**  
**Ziele und Maßnahmen**
  - Erhalt und Entwicklung der Prioritären Flächen der Kaltluftlieferung
  - Förderung der Entwicklung der Prioritären Flächen der Kaltluftlieferung
  - Entwicklung der Prioritären Flächen der Kaltluftlieferung
  
- Prioritäre Flächen mit hohem Verdunstungspotenzial**  
**Ziele und Maßnahmen**
  - Erhalt und Entwicklung der Prioritären Flächen mit hohem Verdunstungspotenzial
  - Förderung der Entwicklung der Prioritären Flächen mit hohem Verdunstungspotenzial
  - Entwicklung der Prioritären Flächen mit hohem Verdunstungspotenzial
  
- Naturschutzgebiete und flächige Naturdenkmale (geschützt und geplant)**  
**Ziele und Maßnahmen**
  - Erhalt und Entwicklung der Naturschutzgebiete und flächigen Naturdenkmale
  - Förderung der Entwicklung der Naturschutzgebiete und flächigen Naturdenkmale
  - Entwicklung der Naturschutzgebiete und flächigen Naturdenkmale
  
- Landschaftsschutzgebiete (geschützt und geplant)**  
**Ziele und Maßnahmen**
  - Erhalt und Entwicklung der Landschaftsschutzgebiete
  - Förderung der Entwicklung der Landschaftsschutzgebiete
  - Entwicklung der Landschaftsschutzgebiete
  
- Biotopeverbund (geschützt und geplant)**  
**Ziele und Maßnahmen**
  - Erhalt und Entwicklung des Biotopeverbunds
  - Förderung der Entwicklung des Biotopeverbunds
  - Entwicklung des Biotopeverbunds

## Handlungsfelder





Kartographie und Druck:  
 GABRIEL & CO. ARCHITECTS & DESIGNERS

Kartographische Stadtkarte von Hamburg, 2005, angepasst  
 durch Herrn Prof. Dr. Gert-Joachim Dieckhoff, Institut für Stadt- und  
 Raumplanung der Universität Hamburg, im Auftrag der  
 Hamburger Wasserbehörde, im Auftrag der Hamburger  
 Wasserbehörde, im Auftrag der Hamburger Wasserbehörde.



1:20.000

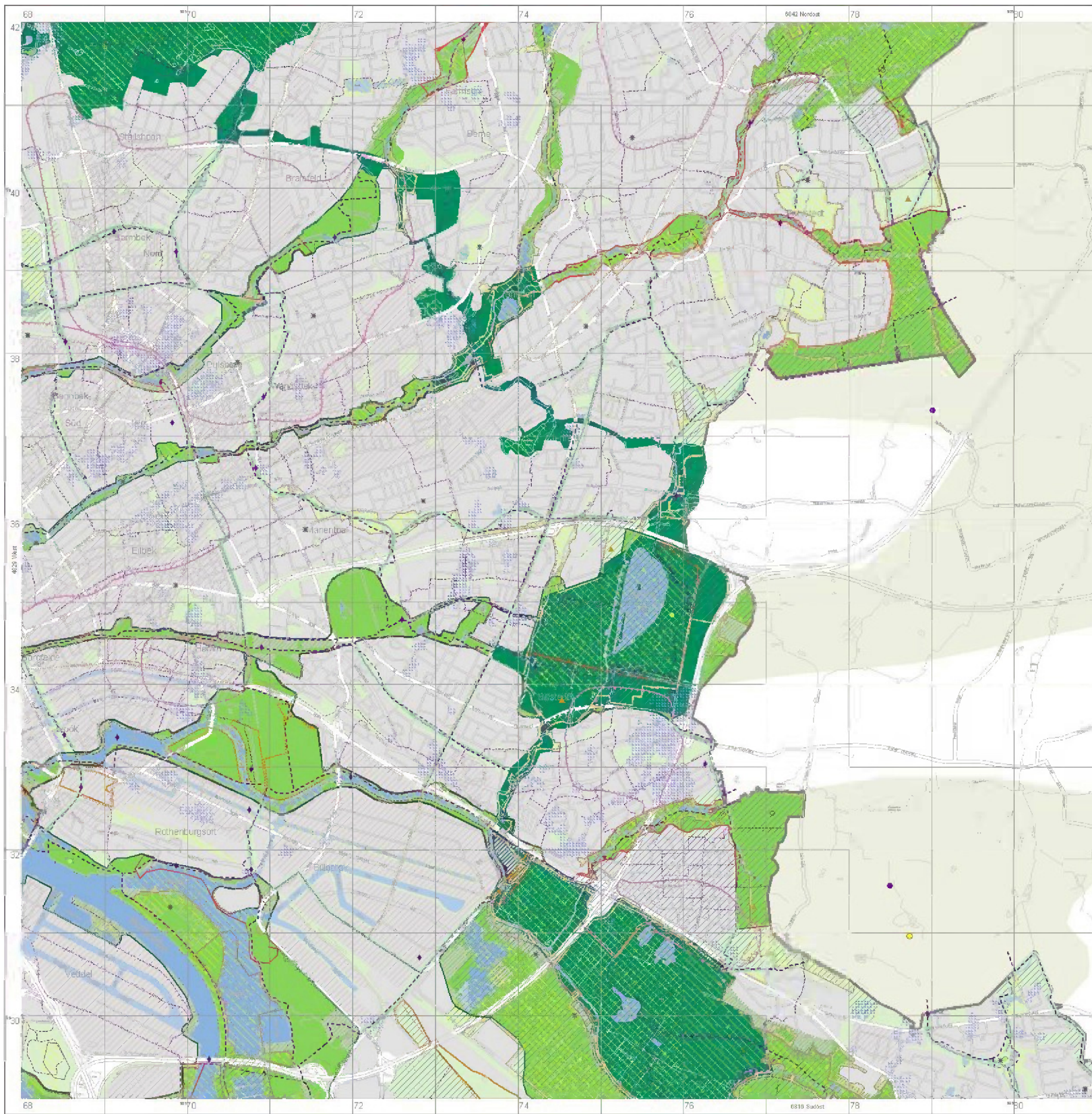


Herausgeber:  
 Freie und Hansestadt Hamburg  
 Behörde für Stadtentwicklung und Umwelt  
 Amt für Landes- und Landschaftsplanung  
 Marktstraße 10  
 20339 Hamburg  
 www.landschaft.de

Freie und Hansestadt Hamburg  
 Landeshauptstadt  
 -Karte Grün Vernetzen-  
 Nebenstelle in der Kreis- und Kreisstadt  
 Fachbereich Stadtentwicklung  
 2010

Blatt West  
 1:20.000





## Sonstige Darstellungen

(Beachtungsfrist des Flächennutzungsplans)

- Bauflächen**  
Ziele und Maßnahmen

  - Erhalt, Sicherung und Vermeidung historischer und anderer Freizeitanlagen
  - Sicherung der öffentlichen Räume, Alleen, Grünzüge und Grünzüge
  - Förderung von Freizeitanlagen, auch in unversorgten Gebieten
  - Sicherung von Freizeitanlagen, die von der Bevölkerung genutzt werden
  - Sicherung der öffentlichen Räume, Alleen, Grünzüge und Grünzüge
  - Sicherung der öffentlichen Räume, Alleen, Grünzüge und Grünzüge
- Bauflächen in Landschaftsschutz- und Grünen Ringen**  
Ziele und Maßnahmen

  - Entwicklung einer landschaftsbezogenen Baufeldstruktur
  - Entwicklung von Baufeldstrukturen, die sich in die Landschaft einfügen
  - Entwicklung von Baufeldstrukturen, die sich in die Landschaft einfügen
  - Entwicklung von Baufeldstrukturen, die sich in die Landschaft einfügen
- Grünzüge**  
Ziele und Maßnahmen

  - Entwicklung der räumlichen Struktur von Grünzügen
  - Entwicklung der räumlichen Struktur von Grünzügen
- Klimatunverträgliche Flächen gegenüber dem Flächennutzungsplan**  
Ziele und Maßnahmen

  - Identifizierung, Prüfung und Vermeidung von Flächen, die klimatisch ungünstig sind
  - Identifizierung, Prüfung und Vermeidung von Flächen, die klimatisch ungünstig sind
- Hinweis auf große neue Bauflächenentwicklungen**  
Ziele und Maßnahmen

  - Festlegung der räumlichen Struktur von Baufeldern
  - Festlegung der räumlichen Struktur von Baufeldern
- Eignungsgebiete für Windenergieanlagen**  
Ziele und Maßnahmen

  - Identifizierung von Flächen, die für die Errichtung von Windenergieanlagen geeignet sind
  - Identifizierung von Flächen, die für die Errichtung von Windenergieanlagen geeignet sind
- Autobahnen, Sonstige Hauptverkehrsstraßen (inkl. Tunnel/Deckel)**  
Ziele und Maßnahmen

  - Entwicklung der räumlichen Struktur von Hauptverkehrsstraßen
  - Entwicklung der räumlichen Struktur von Hauptverkehrsstraßen

## Länderübergreifende Bezüge

- Landschaftsbezüge im Umland**  
Ziele und Maßnahmen

  - Entwicklung der räumlichen Struktur von Landschaftsbezügen
  - Entwicklung der räumlichen Struktur von Landschaftsbezügen
- Naherholungsgebiete im Umland**  
Ziele und Maßnahmen

  - Entwicklung der räumlichen Struktur von Naherholungsgebieten
  - Entwicklung der räumlichen Struktur von Naherholungsgebieten
- Länderübergreifender Biotopverbund**  
Ziele und Maßnahmen

  - Entwicklung der räumlichen Struktur von Biotopverbänden
  - Entwicklung der räumlichen Struktur von Biotopverbänden

