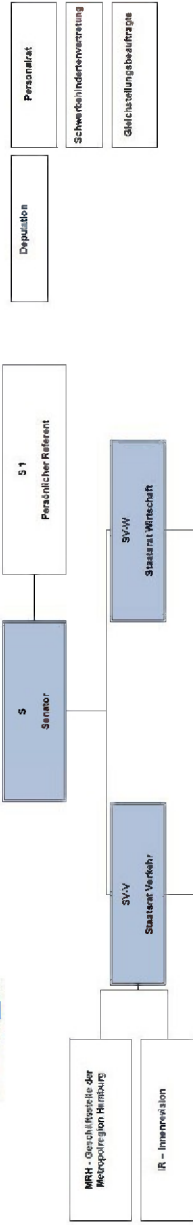




Funktionsorganigramm der Behörde für Wirtschaft, Verkehr und Innovation (BWI)



Amt 2 Zentralverwaltung Z.1 Leitungsabteilung	Amt V Verkehr und Straßenverkehr V.1 Leitungsabteilung	Staatsbereich ES Kontrollbereich Mautpflicht, Tourismus ES 07 Assistenz	Amt IV Wirtschaft, Außenwirtschaft, Agrarwirtschaft W.1 Leitungsabteilung	Amt I Innovationen, Mittelstand, Mikros KMU I.1 Leitungsabteilung	Amt R Recht R.1 Leitungsabteilung
ZP Präsidentabteilung ZP 1 Regelung u. Politisierungsprozesse	VP Rückfahrkoordinatoren	SS 1 Norddeutsche Zusammenarbeit	WGFE Anfahrsabteilung Gesellschaftsentwicklung	IH Hafen, Logistik, Luftverkehr	RZ Rechtsangelegenheiten, Rechtswissenschaftl. Präzedenzfälle, Kontrollverfahren, Verwaltungs- verfahren, Dienstleistungsabteilung
ZP 2 Verträge in Berlin und Bismarck	VP Verkehrspolitik	SS 2 Steuerung, Marketing Hamburg.de	WGP Projektgruppe Revitalisierung CDH	IH 1 Hafenpolitik, Hafenwirtschaft und Unternehmensberatung HFA	RW Rechtswissenschaftliche Leistungsabteilung, Verkehrs- und Preisrecht, Verwaltungsrecht, Einkaufsrecht
ZP 3 Senatsbüro	VE Verkehrsentwicklung	SS 3 Tourismus Hamburg, Tourismus besitzliche Märkte	WMMK Wirtschaftsmarktkonferenz	IH 2 Umweltbezogene Wirtschaftspolitik	RV Verkehrsrecht, Verkehrsabteilung
ZP 4 Presse- und Öffentlichkeitsarbeit	VE 1 ITS und Datenmanagement		WA Internationale Wirtschaftsbeziehungen	IH 3 Logistik	RV 1 Verkehrsrecht und Verkehrsangelegenheiten
ZV Verwaltung	VE 2 Verkehrs- und Infrastrukturentwicklung		WA 1 Auslandspolitik	IH 4 Schifffahrt	RV 2 Verkehrswissenschaftl.
ZV 1 Personal und Personalentwicklung	VE 3 Verkehrsmittel in der Straßenentwicklung		WA 2 Europäische Union	IT Innovationen, Technologien, Cluster	RO Wirtschaftsrecht, Bürgerrecht, Miet- und Erbrecht
ZV 2 Heute Dienst und IT	VI Infrastruktur		WF Wirtschaftsentwicklung	IT 1 Industrie, Innovation, Technologieentwicklung	RP Planungsabteilung
ZV 3 Organisation	VI 1 Grundlagen der Straßennetze	LSBC Landesbetrieb Straßen, Brücken und Gewässer	WF 1 ETRC-Verwaltungsabteilung	IT 2 Chancenbewertung und -bewertung	SP 1 Planungsabteilung, Hochwasser- schutz, Gewässerarbeiten
ZF Finanzen und Controlling	VI 2 Steuerstellen	LA Administration	WF 2 Wirtschaftsbezogene Statistik und Informationsabteilung	IV Strukturpolitik, Mittelstand, Dienstleistung	SP 2 Planungsabteilung, Verkehrsregeln
ZF 1 Buchhaltungverfahren, Bundeshaushalt	VI 3 Kontrollative Bauwerke und Projekte Dritter	LS Stellen	WF 3 Gewerkschaften, Projekte, Anpassungen der HFA, HFA 2, SAGS	IV 1 Strukturfragen zur Wirtschaft und Strukturpolitik	
ZF 2 Lohnverfahren	VI 4 Verkehrs- und Energiekoordinatoren, Kommunikation	LF Bürgerreferent	WL Agrarwirtschaft, Agrarwirtschafts- abteilung, Agrarwirtschafts- abteilung	IV 2 Harmonisierung, Dienstleistung	
ZB Beratung, Projektentwicklung und Betriebswirtschaftlicher Fundament	VI 5 Aufgabenplanung und Projekte Nord	IK Kontrollative Infrastrukturwerke	WL 1 Agrarwirtschaft, Agrarwirtschafts- abteilung, Agrarwirtschafts- abteilung	IV 3 Harmonisierung und Mittelstand	
ZB 1 Hafen, Marketing	VI 6 Projekte SAGS, Projekte in Berlin und Bismarck	LG Gewässer und Hochwasserschutz	WL 2 Agrarwirtschaft, Agrarwirtschafts- abteilung, Agrarwirtschafts- abteilung	IV 4 Planungsabteilung	
ZB 2 Verkehr, Luftverkehr	VII Mobilität	LB Betriebe	WL 3 Agrarwirtschaft, Agrarwirtschafts- abteilung, Agrarwirtschafts- abteilung		
ZB 3 Rechtsabteilung, Präsident	VIII Oberflächenverkehr		WL 4 Agrarwirtschaft, Agrarwirtschafts- abteilung, Agrarwirtschafts- abteilung		

Das Organigramm stellt die nach dem HmbTG zu veröffentlichenden Strukturen der Behörde für Wirtschaft, Verkehr und Innovation dar. Das aktuelle Organigramm ist unter www.hamburg.de/bwv einsehbar.