

Stadtklimatische Bestandsaufnahme für das Landschaftsprogramm Hamburg

Legende

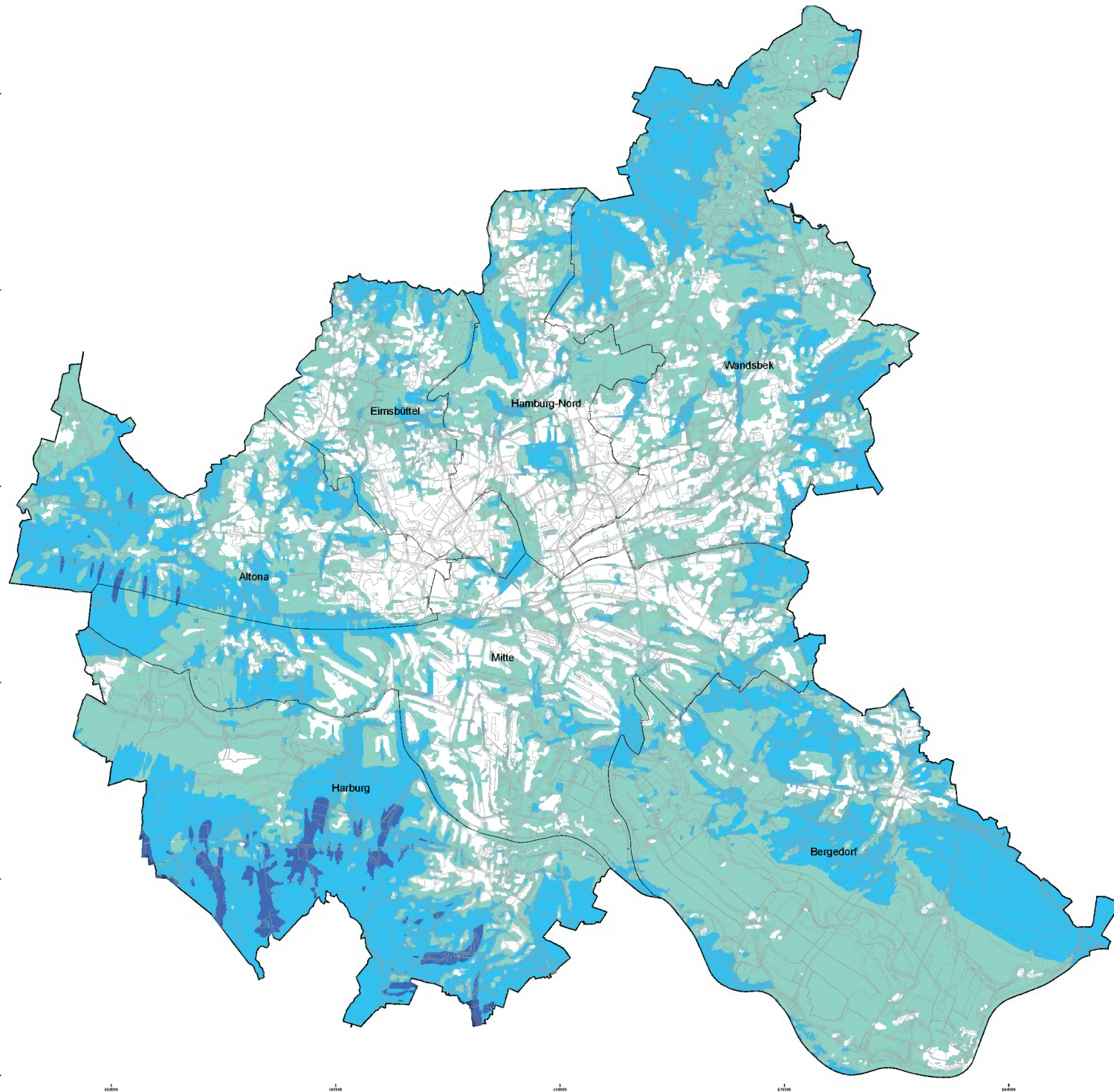
Windvektoren um 04:00 Uhr (Geschwindigkeit in m/s; 2 m ü. Grund; auf 100 m x 100 m aggregierte Auflösung)

- < 0,1
- ↑ 0,1 bis ≤ 0,3
- ↑ 0,3 bis ≤ 0,5
- ↑ 0,5 bis ≤ 1
- ↑ > 1,0

Kaltluftvolumenstrom um 04:00 Uhr während einer austauscharmen Sommernacht

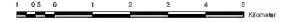
- Gering [$< 30 \text{ m}^3/\text{s}$]
- Mäßig [$30 \text{ bis } < 200 \text{ m}^3/\text{s}$]
- Hoch [$200 \text{ bis } 940 \text{ m}^3/\text{s}$]
- Sehr hoch [$< 940 \text{ m}^3/\text{s}$]

--- Stadtgrenze



Karte 1.6
Kaltluftvolumenstrom zum Zeitpunkt 04:00 Uhr
- austauscharme Sommerwetterlage -

Maßstab: 1:50 000



Auftraggeber:

Auftragnehmer:



Freie und Hansestadt Hamburg
Behörde für Umwelt und Energie
Landschaftsplanung und Stadtgrün
Neuenfelder Straße 11
21109 Hamburg

GEO-NE Umweltzoning GmbH
Große Fluhstraße 5a
30181 Hannover
Internet: www.geo-net.de

Hannover, Dezember 2017