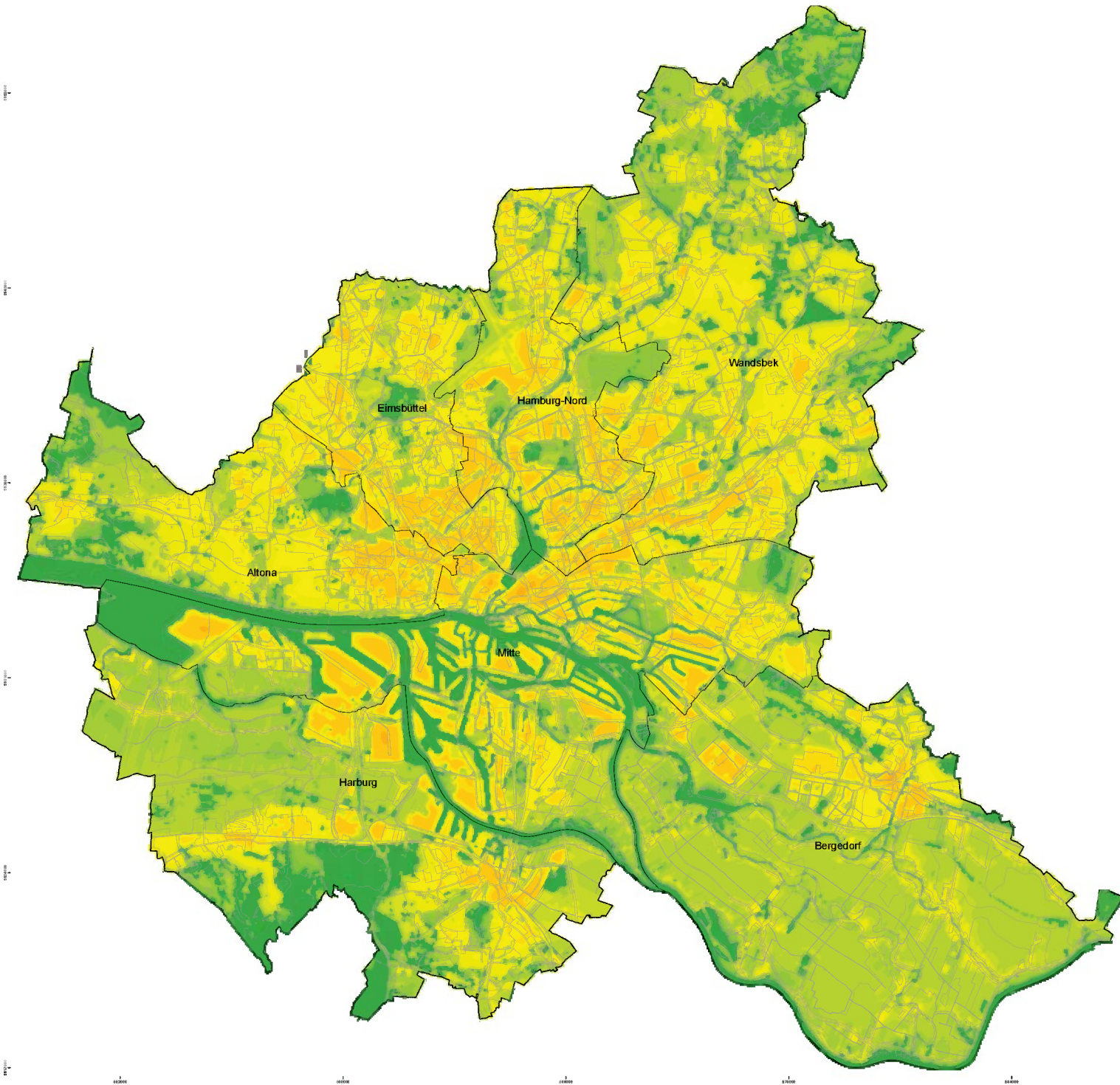
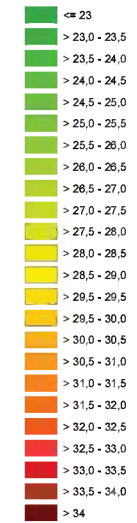


Stadtklimatische Bestandsaufnahme für das Landschaftsprogramm Hamburg



Legende

Temperatur in 2 m über Grund zum Zeitpunkt 14 Uhr (in °C)
während einer austauscharen Sommerwetterlage



— Stadtgrenze

Karte 1.4
Lufttemperatur zum Zeitpunkt 14:00 Uhr
- austauschare Sommerwetterlage -



Auftraggeber:

Auftragnehmer:

Freie und Hansestadt Hamburg
Behörde für Umwelt und Energie
Landschaftsplanung und Stadtgrün
Neuenfelder Straße 11
21109 Hamburg

GEO
NET
GEO-NET Umweltservice GmbH
Goobis Fuhstr. 5 a
30181 Hannover
Internet: www.geo-net.de

Hannover, Dezember 2017