

Gartenbau-Ingenieur U. Thomsen

Beratende Ingenieure für Bäume und deren Umfeld
Mitglied sag Baumstatik e.V. Sachverständigen-Arbeitsgemeinschaft

Baumpflege Uwe Thomsen e.K. • Wedeler Weg 178 • 25421 Pinneberg

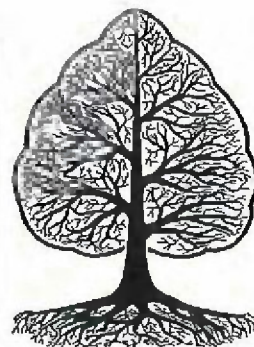
Hamburg Team Grundbesitz
1. Projektentwicklungs GmbH
Millerntorplatz 1
20359 Hamburg



Baumpflege Uwe Thomsen e.K.
Amtsgericht Pinneberg HRA 4582

Steuer-Nummer 31 090 00523
Freistellungsbescheinigung liegt vor!

19.07.2016 T/STH



Sachverständiger (ö. b. v.)
Baumpflege
Pflege von Jungbäumen
Verwaltung von
Problembäumen
Befunde, Gutachten
Wertermittlungen
Behandlungskonzepte
Baumstat, Untersuchungen
Schnittgutverwertung

Wedeler Weg 178
D-25421 Pinneberg



baumpflege-thomsen@web.de
www.baumpflege-thomsen.de

BAUMGUTACHTERLICHE STELLUNGNAHME

Stand 19.07.2016

Bauvorhaben:

Vogelweide 29/31, 22081 Hamburg

Bauherr:

Hamburg Team Grundbesitz
1. Projektentwicklungs GmbH
Millerntorplatz 1
20359 Hamburg

Plangrundlagen:

- Lage- und Höhenplan
- städtebaulich-freiraumplanerischer Funktionsplan
(siehe Anlage)



1 Inhaltsverzeichnis

1	Inhaltsverzeichnis	2
2	Aufgabenstellung	3
3	Pläne	4
3.1	Lage- und Höhenplan mit Baumnummern	4
3.2	städtebaulich-freiraumplanerischer Funktionsplan	5
4	Gehölzliste	6
5	Allgemeine Maßnahmen zum Schutz zu erhaltender Bäume	8
5.1	Baumschutzzaun (skizziert)	9
6	Bilder	10
7	Zusammenfassung	15
7.1	Fällung	15
7.2	Baumpflegerische Begleitung der Abrissarbeiten	15
7.3	Baumschutz	15
7.4	Verbau	15
7.5	Schnittmaßnahmen	15
8	Fazit	16

- Anlagen:
- 1 Seite Lage- und Höhenplan
 - 1 Seite städtebaulich-freiraumplanerischer Funktionsplan
 - 2 Seiten Gehölzliste



2 Aufgabenstellung

Auf dem Grundstück `Vogelweide 29/31` sind nach dem Abriss eines Bestandsgebäudes (Garagenanlage) sowie auf einer Parkplatzfläche Neubaumaßnahmen geplant.

Im Rahmen dieser baumgutachterlichen Stellungnahme wurde auf Grundlage eines bauseits zur Verfügung gestellten Grundlagenplanes mit eingemessenen Baumstandorten eine Baumbestandsaufnahme durchgeführt. Weiterhin werden baubedingt zu fällende Gehölze benannt, die geplanten Baumaßnahmen auf ihre baumverträgliche Umsetzung hin überprüft und Maßnahmen zum Schutz der zu erhaltenden Bäume festgelegt.

Am 25.02.2015 wurde zusätzlich auf dem nördlich angrenzenden Grundstück eine Baumbestandsaufnahme durchgeführt. Diese Bäume erhielten die Nummern 20 bis 28.

Am 19.07.2016 erfolgte eine Anpassung an den aktuellen Stand der Planung.

Die öffentlichen Bäume (Straßenbäume) in der Vogelweide sind nicht Inhalt der Bearbeitung.



3 Pläne

3.1 Lage- und Höhenplan mit Baumnummern



Abb.01: Ausschnitt aus Lage- und Höhenplan, ohne Maßstab; Baumnummernvergabe durch Baumpflege Uwe Thomsen e.K.



3.2 städtebaulich-freiraumplanerischer Funktionsplan



Abb.02: Ausschnitt aus städtebaulich-freiraumplanerischer Funktionsplan, ohne Maßstab



4 Gehölzliste

Vitalität: 1. keine bis leichte Schäden 2. leichte bis mittlere Schäden 3. mittlere bis starke Schäden 4. absterbend / tot							
Baum nr.	Baumart	Stamm- umf. In cm (gemessen)	Schäden, Mängel, Probleme	Vitalität	Kronendurchmesser in m (geschätzt)	Maßnahmen	Hinweis
1	<i>Acer platanoides</i> 'ssp. Purpurea', Spitz-Ahorn (rollaubig)	133	Krone: - Zwiesel Stamm: - Asturzwunden	1	13	Fällung (baubedingt)	
2	<i>Carpinus betulus</i> , Hainbuche	33	-	1	3	Fällung (baubedingt)	
3	<i>Acer platanoides</i> , Spitz-Ahorn	95	Stamm: - Asturzwunden	1-2	8	Fällung (baubedingt)	
4	<i>Carpinus betulus</i> , Hainbuche	36	Stamm: - Rindenschaden (leicht)	1	3	Fällung (baubedingt)	
5	<i>Platanus x hispanica</i> , Platane	140	Stamm: - Asturzwunden	1	12	Fällung (baubedingt)	
6	<i>Carpinus betulus</i> , Hainbuche	58	-	1	4	Fällung (baubedingt)	
7	<i>Carpinus betulus</i> , Hainbuche	68	-	1	5	Fällung (baubedingt)	
8	<i>Carpinus betulus</i> , Hainbuche	68	-	1	6	Fällung (baubedingt)	
9	<i>Tilia x vulgaris</i> , Holländische Linde	267 (beide Stämmlinge gemeinsam gemessen)	Krone: - Zwiesel Stamm: - 2-stämmig - Zwiesel (in ca 1,0m Höhe) - Eleubewuchs (Stamm nicht komplett einsichtbar)	1	15	Baumerhalt / Baumschutz	
10	<i>Acer campestre</i> , Feld-Ahorn	~170	Stamm: - Eleubewuchs (Stamm nicht komplett einsichtbar)	1	9	Baumerhalt / Baumschutz	
11	<i>Fagus sylvatica</i> , Rot-Buche	198	eine Gruppe bildend	1	18	Baumerhalt / Baumschutz	
12	<i>Fagus sylvatica</i> , Rot-Buche	154		1	18	Baumerhalt / Baumschutz	
13	<i>Fagus sylvatica</i> , Rot-Buche	158		1	18	Baumerhalt / Baumschutz	
14	<i>Fagus sylvatica</i> , Rot-Buche	215		1	19	Baumerhalt / Baumschutz	
15	<i>Larix decidua</i> , Lärche	154	-	1	14	Baumerhalt / Baumschutz	
16	<i>Acer pseudoplatanus</i> , Berg-Ahorn	120	-	1	11	Fällung (baubedingt)	
17	<i>Acer pseudoplatanus</i> , Berg-Ahorn	151	-	1	18	Fällung (baubedingt)	
18	<i>Catalpa bignonioides</i> , Weißdorn	63+65	Stamm: - 2-stämmig	1	6	Fällung (baubedingt)	
19	<i>Quercus robur</i> , Stiel-Eiche	170	Krone: - Zwiesel - ausladende Äste/Kronenteile Stamm: - Asturzwunden	1	17	Baumerhalt / Baumschutz	
20	<i>Picea omorika</i> , Omorika-Fichte	81	Krone: - freigestellt	1	3	Baumerhalt / Baumschutz	
21	<i>Picea pungens</i> , Stech-Fichte	72	absterbend	3-4	5	Fällung (zustandsbedingt) umgehend	
22	<i>Acer pseudoplatanus</i> , Berg-Ahorn	247	Krone: - Totholz - Asturzwunden Stamm: - Asturzwunden (z.T. eingefüllt) - Zwiesel - 3-stämmiger Kronenaufbau - Versorgungsschalten Wurzel: - Gebüldenähe	1	13	Fällung (baubedingt)	
23	<i>Tilia x vulgaris</i> , Holländische Linde	190	Krone: - Totholz - absterbend Stamm: - Totholz - Rindenschaden - abgestorbene Rinde - Zwiesel - 3-stämmiger Kronenaufbau	3	11	Fällung (zustandsbedingt) da nicht entwicklungsfähig	



Vitalität: 1: keine bis leichte Schäden 2: leichte bis mittlere Schäden 3: mittlere bis starke Schäden 4: absterbend / tot							
Baum nr.	Baumart	Stamm- umf. In cm (gemessen)	Schäden, Mängel, Probleme	Vitalität	Kronendurch-messer In m (geschätzt)	Maßnahmen	Hinweis
24	<i>Tilia x vulgaris</i> , Holländische Linde	189	Krone: - Kappungen (gebüdeseitig) - Zwiesel - ausladende Äste/Kronenteile - Totholz (Feinstbereich)	1	13	Baumerhalt / Baumschutz	
25	<i>Betula pendula</i> , Sand-Birke	187	Krone: - Zwiesel - Totholz (Feinstbereich)	1	14	Fällung (baubedingt)	
26	<i>Carpinus betulus</i> , Hainbuche	175	Krone: - Zwiesel Stamm: - Zwiesel - 2-stämmiger Kronenaufbau	1	16	Baumerhalt / Baumschutz	
27	<i>Acer pseudoplatanus</i> , Berg-Ahorn	213	Krone: - Zwiesel Wurzel: - Gebäudenähe	1-2	17	Baumerhalt / Baumschutz	
28	<i>Quercus robur</i> , Stiel-Eiche	112	Krone: - Totholz (Feinstbereich)	1-2	12	Baumerhalt / Baumschutz	



5 Allgemeine Maßnahmen zum Schutz zu erhaltender Bäume

1. Als Grundlage für den Baumschutz gelten die
 - **DIN 18 920 mit der RAS-LP 4,**
 - **die Hamburgische Baumschutzverordnung und**
 - **die ZTV – Baumpflege (Ausg. 2006).**
2. Der weitere Planungsprozess muss baumgutachterlich begleitet werden.
3. Die Bedeutung des Baumschutzes auf dieser Baustelle muss in den Vertragsbedingungen oder den Vorbemerkungen der Leistungsverzeichnisse für die verschiedenen möglicherweise baumnah arbeitenden Gewerke festgeschrieben werden, um sicherzustellen, dass die Firmen, bei deren Arbeiten es baumschutzbedingt zu Behinderungen und/oder Verzögerungen kommen kann (z.B. Abriss-, Erd-, Tief- und Betonbau, Maurerarbeiten), dies bei der Preisbildung berücksichtigen.
4. Es muss ein Baumsachverständiger benannt werden, der die Umsetzung der Vorgaben zum Baumschutz überwacht und den Bauherren bzw. die Architekten/Gartenarchitekten sowie die ausführenden Firmen in Fragen zum Baumschutz bei Bedarf berät.
5. Im weiteren Planungsverlauf sind jeweils angepasste Vorgaben zum Baumschutz auszuarbeiten.
6. Bauarbeiten im Kronentraufbereich sind grundsätzlich baumpflegerisch zu begleiten. Es ist dabei die Aufgabe der örtlichen Bauleitung, die betreuende Baumpflegefirma rechtzeitig über anstehende Arbeiten im Kronentraufbereich zu informieren.
7. **Die Rückbauarbeiten der Garagenanlage müssen im baumnahen Bereich (Kronentraufe) baumpflegerisch begleitet werden.**
8. **Vor dem Beginn sämtlicher Bauarbeiten ist ein ortsfester Baumschutzzaun (Holzpfosten mit Querlattung) aufzustellen, der dem Schutz der offenen Kronenbereiche zu erhaltender Bäume dient. Verlauf mindestens Kronentraufe +1,5m bzw. Vorgabe des Baumsachverständigen.**
9. **Vor Beginn sämtlicher Arbeiten ist ein Stammschutz an den Straßenbäumen zu erstellen.**
10. Die erforderlichen Schnitarbeiten dürfen nur durch eine Fachfirma für Baumpflege (Mindestanforderung für den Ausführenden vor Ort: Fachagrarwirt für Baumpflege und Baumsanierung), nach Rücksprache mit dem betreuenden Baumsachverständigen sowie nach Freigabe durch das zuständige Fachamt des Bezirksamtes ausgeführt werden.
11. Mögliche Schäden an den Bäumen durch den Baustellenbetrieb (z.B. Rindenschäden, Wurzelschäden, Astabbrüche etc.) sind dem betreuenden Baumsachverständigen mitzuteilen und nach seinen Vorgaben zu behandeln.
12. Neue Ver- und Entsorgungsleitungen dürfen nicht in den schützenden Kronentraufbereich von Bäumen verlegt werden. Dies gilt auch für grabenlose Verlegetechniken. Ausnahmen bedürfen der Zustimmung des betreuenden Baumsachverständigen.
13. Bei einer Baugrubenentwässerung ist in Absprache mit dem betreuenden Baumsachverständigen ggfls. eine Bewässerung der zu erhaltenden Bäume einzurichten und sicherzustellen.



5.1 Baumschutzzaun (skizziert)

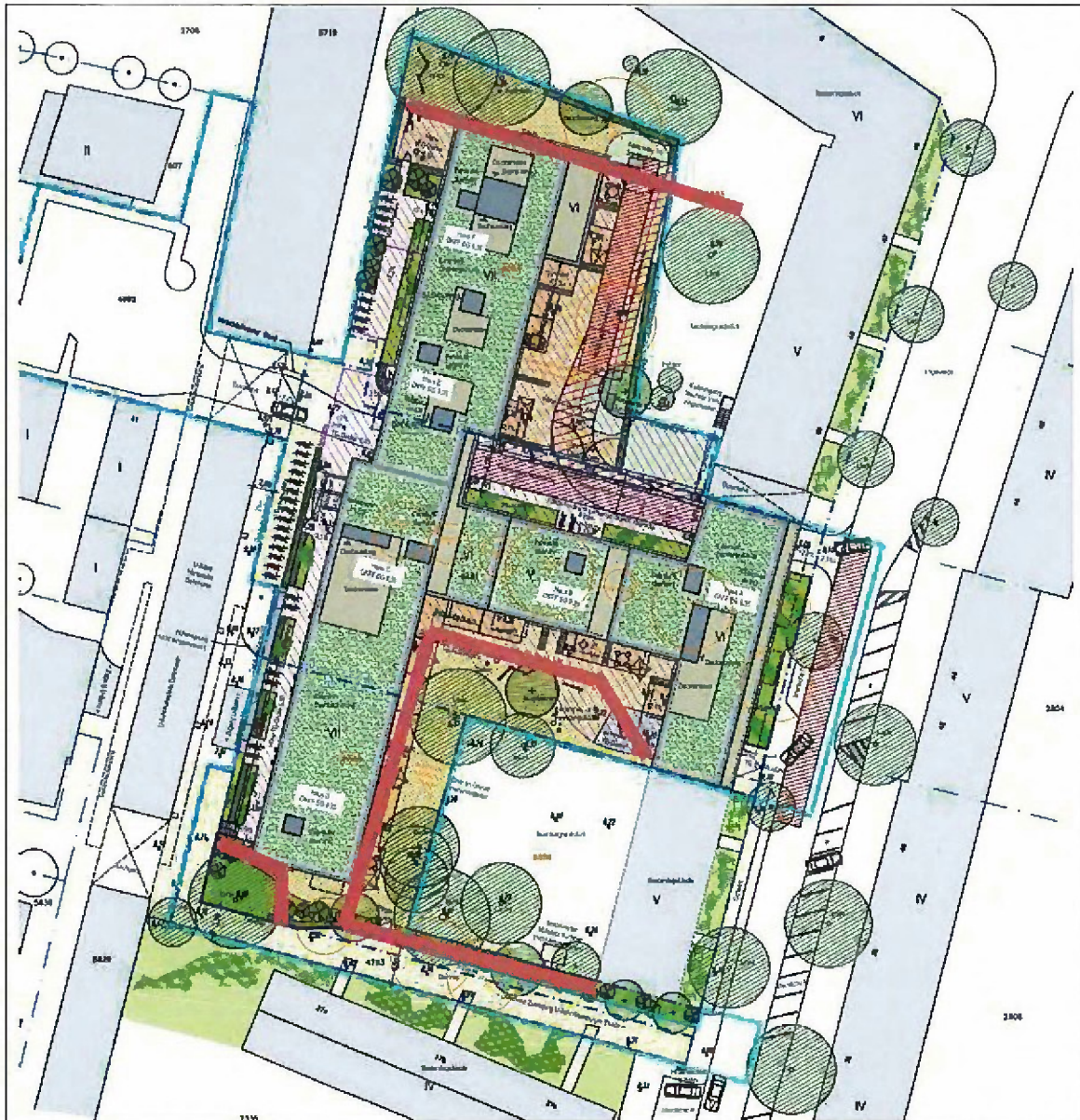


Abb.03: Ausschnitt aus städtebaulich-freiraumplanerischer Funktionsplan, ohne Maßstab mit skizziertem Verlauf der ortsfesten Baumschutzzäune



6 Bilder



Abb.04: Baum-Nr. 6-8



Abb.05: Baum-Nr. 5-3



Abb.06: Baum-Nr. 2-4



Abb.07: Baum-Nr. 1-2



Abb.08: Baum-Nr. 9-10



Abb.09: Baum-Nr. 9 mit markiertem Bereich für Kronenrückschnitt (Arbeitsraumprofil)



Abb.10: Baum-Nr. 11-13 mit markiertem Bereich für Kronenrückschnitt (Arbeitsraumprofil)

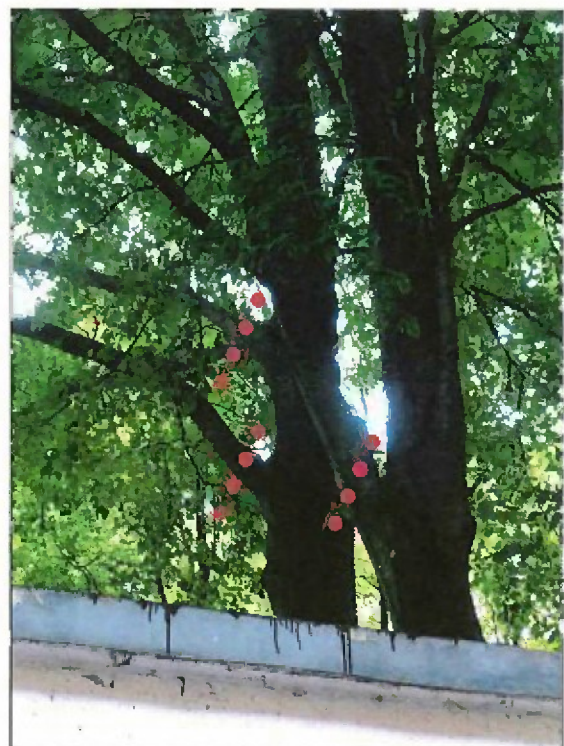


Abb.11: Baum-Nr. 11-13 mit zu entnehmenden Starkästen für Kronenrückschnitt (Arbeitsraumprofil)



Abb.12: Baum-Nr. 19

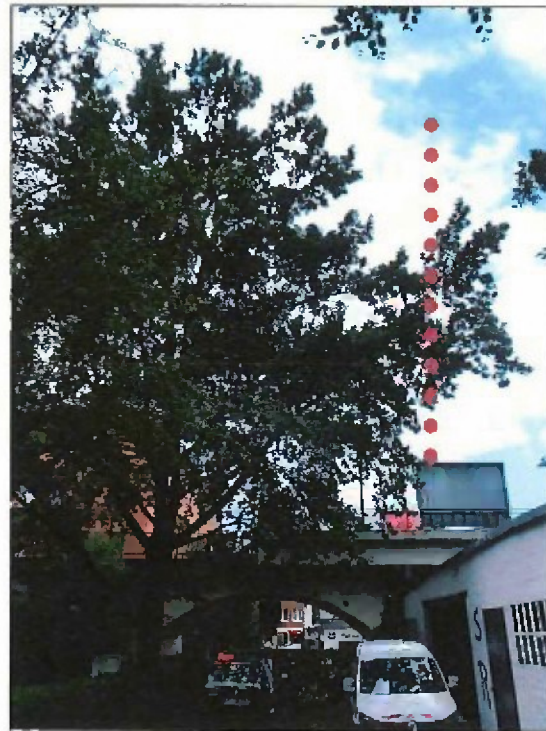


Abb.13: Baum-Nr. 19 mit markiertem Bereich für Kronenrückschnitt (Arbeitsraumprofil)



Abb.14: Baum-Nr. 20 & 21



Abb.15: Baum-Nr. 22



Abb.16: Baum-Nr. 23



Abb.17: Baum-Nr. 24



Abb.18: Baum-Nr. 25



Abb.19: Baum-Nr. 26



Abb.20: Baum-Nr. 27



Abb.21: Baum-Nr. 28



7 Zusammenfassung

7.1 Fällung

Baubedingte Fällung von Baum-Nr.: 1-8, 16-18, 22 & 25.

Die Bäume Nummer 21 & 23 müssen zur Wiederherstellung der Verkehrssicherheit gefällt werden.

7.2 Baumpflegerische Begleitung der Abrissarbeiten

Die Abrissarbeiten der Garagenanlagen müssen baumpflegerisch begleitet werden.

7.3 Baumschutz

Nach Beendigung der Abrissarbeiten müssen umgehend ortsfeste Baumschutzzäune nach Vorgabe des betreuenden Baumsachverständigen eingerichtet werden (siehe Abb. 03). Dafür ist nach Beendigung der Abrissarbeiten ein Ortstermin zur genauen Festlegung des Verlaufes erforderlich.

7.4 Verbau

Im Bereich der Kronentraufbereiche muss mit Verbau gearbeitet werden. Eine Böschung ist hier nicht möglich.

7.5 Schnittmaßnahmen

An den Bäumen 9, 11-13, 19, 26 & 27 sind vor Beginn von Verbauarbeiten Schnittmaßnahmen zur Herstellung des Arbeits- und Lichtraumprofils erforderlich.

An den Bäumen 11-13 sind umfangreichere Schnittmaßnahmen (mit Schnittflächen Ø bis ~20cm, siehe Abb. 10) erforderlich.

Die Schnittmaßnahmen an den Bäumen 11-13 sind baumgutachterlich zu begleiten.



8 Fazit

Unter Berücksichtigung vorgenannter Maßnahmen ist das geplante Bauvorhaben baumverträglich umsetzbar.



- Anlagen:
- 1 Seite Lage- und Höhenplan
 - 1 Seite städtebaulich-freiraumplanerischer Funktionsplan
 - 2 Seiten Gehölzliste



LEGENDE

- Geschossbereich
- parterre
- 1. Obergeschoss
- 2. Obergeschoss
- 3. Obergeschoss
- 4. Obergeschoss
- 5. Obergeschoss
- 6. Obergeschoss
- 7. Obergeschoss
- 8. Obergeschoss
- 9. Obergeschoss
- 10. Obergeschoss
- 11. Obergeschoss
- 12. Obergeschoss
- 13. Obergeschoss
- 14. Obergeschoss
- 15. Obergeschoss
- 16. Obergeschoss
- 17. Obergeschoss
- 18. Obergeschoss
- 19. Obergeschoss
- 20. Obergeschoss

VERMIDLUNGSLÖSUNG
 Die Lösung der Vermidlung ist in der Anlage dargestellt. Die Lösung ist in der Anlage dargestellt. Die Lösung ist in der Anlage dargestellt.

1	2	3	4
5	6	7	8
9	10	11	12
13	14	15	16
17	18	19	20

2-00-01 Kiezplan

stadtebaulich-freiraumplan, Funktionsplan

Maßstab 1:250
 Blatt 1 von 1
 Datum 12.12.2019

PROJEKTLEITER
 GHP
 ARCHITECTS

PROJEKTLEITER
 GHP
 ARCHITECTS

PROJEKTLEITER
 GHP
 ARCHITECTS

PROJEKTLEITER
 GHP
 ARCHITECTS

PROJEKTLEITER
 GHP
 ARCHITECTS

PROJEKTLEITER
 GHP
 ARCHITECTS

PROJEKTLEITER
 GHP
 ARCHITECTS

PROJEKTLEITER
 GHP
 ARCHITECTS

PROJEKTLEITER
 GHP
 ARCHITECTS

PROJEKTLEITER
 GHP
 ARCHITECTS



LEGENDE														
DE	Betriebsplanung Anlage	-----	-----	-----	-----	-----	-----	-----	-----	-----	-----	-----	-----	-----
BT	Betriebsplanung Betriebsleiter	-----	-----	-----	-----	-----	-----	-----	-----	-----	-----	-----	-----	-----
BS	Betriebsplanung Betriebsleiter	-----	-----	-----	-----	-----	-----	-----	-----	-----	-----	-----	-----	-----
BS	Betriebsplanung Betriebsleiter	-----	-----	-----	-----	-----	-----	-----	-----	-----	-----	-----	-----	-----
BS	Betriebsplanung Betriebsleiter	-----	-----	-----	-----	-----	-----	-----	-----	-----	-----	-----	-----	-----
BS	Betriebsplanung Betriebsleiter	-----	-----	-----	-----	-----	-----	-----	-----	-----	-----	-----	-----	-----
BS	Betriebsplanung Betriebsleiter	-----	-----	-----	-----	-----	-----	-----	-----	-----	-----	-----	-----	-----
BS	Betriebsplanung Betriebsleiter	-----	-----	-----	-----	-----	-----	-----	-----	-----	-----	-----	-----	-----
BS	Betriebsplanung Betriebsleiter	-----	-----	-----	-----	-----	-----	-----	-----	-----	-----	-----	-----	-----
BS	Betriebsplanung Betriebsleiter	-----	-----	-----	-----	-----	-----	-----	-----	-----	-----	-----	-----	-----
BS	Betriebsplanung Betriebsleiter	-----	-----	-----	-----	-----	-----	-----	-----	-----	-----	-----	-----	-----
BS	Betriebsplanung Betriebsleiter	-----	-----	-----	-----	-----	-----	-----	-----	-----	-----	-----	-----	-----
BS	Betriebsplanung Betriebsleiter	-----	-----	-----	-----	-----	-----	-----	-----	-----	-----	-----	-----	-----

Lagebezug: ETRS89
Abbildung: GK
Lageschar: 320
Hohenbezug: NNH
 ALK eingefügt über
 virtuelle Passpunkte

SBT	
SBT Baranische Ingenieure für Geodäsie / Vermessung GmbH Falkenbrunn 21 - 22089 Hamburg Tel.: 04101 274-0 · Fax: 04101 274-270	
Projektleiter	Ulrich
Projektingenieur	Ulrich
Geodät	Ulrich
Zeichner	Ulrich
Projektnummer	6882V02
Planimeter	01
Vermaßstab	1:200

Vitalität: 1 : keine bis leichte Schäden 2 : leichte bis mittlere Schäden 3 : mittlere bis starke Schäden 4 : absterbend / tot							
Baum nr.	Baumart	Stamm- umf. in cm (gemessen)	Schäden, Mängel, Probleme	Vitalität	Kronendurch-messer in m (geschätzt)	Maßnahmen	Hinweis
1	<i>Acer platanoides</i> `ssp. <i>Purpurea</i> `, Spitz-Ahorn (rotlaubig)	133	<u>Krone:</u> - Zwiesel <u>Stamm:</u> - Astungswunden	1	13	Fällung (baubedingt)	
2	<i>Carpinus betulus</i> , Hainbuche	33	-	1	3	Fällung (baubedingt)	
3	<i>Acer platanoides</i> , Spitz-Ahorn	95	<u>Stamm:</u> - Astungswunden	1-2	8	Fällung (baubedingt)	
4	<i>Carpinus betulus</i> , Hainbuche	36	<u>Stamm:</u> - Rindenschaden (leicht)	1	3	Fällung (baubedingt)	
5	<i>Platanus x hispanica</i> , Platane	140	<u>Stamm:</u> - Astungswunden	1	12	Fällung (baubedingt)	
6	<i>Carpinus betulus</i> , Hainbuche	58	-	1	4	Fällung (baubedingt)	
7	<i>Carpinus betulus</i> , Hainbuche	58	-	1	5	Fällung (baubedingt)	
8	<i>Carpinus betulus</i> , Hainbuche	68	-	1	6	Fällung (baubedingt)	
9	<i>Tilia x vulgaris</i> , Holländische Linde	267 (beide Stämmlinge gemeinsam gemessen)	<u>Krone:</u> - Zwiesel <u>Stamm:</u> - 2-stämmig - Zwiesel (in ca. 1,0m Höhe) - Efeubewuchs (Stamm nicht komplett einsehbar)	1	15	Baumerhalt / Baumschutz	
10	<i>Acer campestre</i> , Feld-Ahorn	~170	<u>Stamm:</u> - Efeubewuchs (Stamm nicht komplett einsehbar)	1	9	Baumerhalt / Baumschutz	
11	<i>Fagus sylvatica</i> , Rot-Buche	196	eine Gruppe bildend	1	18	Baumerhalt / Baumschutz	
12	<i>Fagus sylvatica</i> , Rot-Buche	154		1	18	Baumerhalt / Baumschutz	
13	<i>Fagus sylvatica</i> , Rot-Buche	158		1	18	Baumerhalt / Baumschutz	
14	<i>Fagus sylvatica</i> , Rot-Buche	215	-	1	19	Baumerhalt / Baumschutz	
15	<i>Larix decidua</i> , Lärche	154	-	1	14	Baumerhalt / Baumschutz	
16	<i>Acer pseudoplatanus</i> , Berg-Ahorn	120	-	1	11	Fällung (baubedingt)	
17	<i>Acer pseudoplatanus</i> , Berg-Ahorn	151	-	1	18	Fällung (baubedingt)	
18	<i>Crataegus monogyna</i> , Weißdorn	63+65	<u>Stamm:</u> - 2-stämmig	1	6	Fällung (baubedingt)	
19	<i>Quercus robur</i> , Stiel-Eiche	170	<u>Krone:</u> - Zwiesel - ausladende Äste/Kronenteile <u>Stamm:</u> - Astungswunden	1	17	Baumerhalt / Baumschutz	
20	<i>Picea omorika</i> , Omorika-Fichte	81	<u>Krone:</u> - freigestellt	1	3	Baumerhalt / Baumschutz	
21	<i>Picea pungens</i> , Stech-Fichte	72	absterbend	3-4	5	Fällung (zustandsbedingt) umgehend	
22	<i>Acer pseudoplatanus</i> , Berg-Ahorn	247	<u>Krone:</u> - Totholz - Astungswunden <u>Stamm:</u> - Astungswunden (z.T. eigefault) - Zwiesel - 3-stämmiger Kronenaufbau - Versorgungsschatten <u>Wurzel:</u> - Gebäudenähe	1	13	Fällung (baubedingt)	
23	<i>Tilia x vulgaris</i> , Holländische Linde	190	<u>Krone:</u> - Totholz - absterbend <u>Stamm:</u> - Totholz - Rindenschaden - abgestorbene Rinde - Zwiesel - 3-stämmiger Kronenaufbau	3	11	Fällung (zustandsbedingt) da nicht entwicklungsfähig	

Vitalität: 1 : keine bis leichte Schäden 2 : leichte bis mittlere Schäden 3 : mittlere bis starke Schäden 4 : absterbend / tot							
Baum nr.	Baumart	Stamm- umf. in cm (gemessen)	Schäden, Mängel, Probleme	Vitalität	Kronendurch-messer in m (geschätzt)	Maßnahmen	Hinweis
24	<i>Tilia x vulgaris</i> , Holländische Linde	189	<u>Krone:</u> - Kappungen (gebäudeseitig) - Zwiesel - ausladende Äste/Kronenteile - Totholz (Feinastbereich)	1	13	Baumerhalt / Baumschutz	
25	<i>Betula pendula</i> , Sand-Birke	187	<u>Krone:</u> - Zwiesel - Totholz (Feinastbereich)	1	14	Fällung (baubedingt)	
26	<i>Carpinus betulus</i> , Hainbuche	175	<u>Krone:</u> - Zwiesel <u>Stamm:</u> - Zwiesel - 2-stämmiger Kronenaufbau	1	16	Baumerhalt / Baumschutz	
27	<i>Acer pseudoplatanus</i> , Berg-Ahorn	213	<u>Krone:</u> - Zwiesel <u>Wurzel:</u> - Gebäudenähe	1-2	17	Baumerhalt / Baumschutz	
28	<i>Quercus robur</i> , Stiel-Eiche	112	<u>Krone:</u> - Totholz (Feinastbereich)	1-2	12	Baumerhalt / Baumschutz	